

ГРАФИЧЕСКОЕ ОПИСАНИЕ

местоположения границ населенных пунктов, территориальных зон, особо охраняемых природных территорий, зон с особыми условиями использования территории

Публичный сервитут для эксплуатации существующего объекта: ТП 10/0,4 кВ №240-1802/25 кВА, с. Гузынцы

(наименование объекта, местоположение границ которого описано (далее - объект))

Раздел 1

Сведения об объекте

№ п/п	Характеристики объекта	Описание характеристик
1	2	3
1.	Местоположение объекта	Республика Мордовия, район Большеберезниковский, село Гузынцы
2.	Площадь объекта +/- величина погрешности определения площади (Р +/- Дельта Р)	419 +/- 7 м ²
3.	Иные характеристики объекта	<p>Вид объекта реестра границ: Зона с особыми условиями использования территории.</p> <p>Вид объекта по документу: публичный сервитут для эксплуатации существующего объекта: ТП 10/0,4 кВ №240-1802/25 кВА, с. Гузынцы.</p> <p>Содержание ограничений использования объектов недвижимости в границах зоны с особыми условиями использования территорий предусмотрено Правилами установления охранных зон объектов электросетевого хозяйства и особых условий использования земельных участков, расположенных в границах таких зон, утвержденными Постановлением Правительства РФ от 24.02.2009 г. №160 «О порядке установления охранных зон объектов электросетевого хозяйства и особых условий использования земельных участков, расположенных в границах таких зон».</p> <p>Наименование охраняемого объекта: ТП 10/0,4 кВ №240-1802/25 кВА, с. Гузынцы.</p>

Раздел 2

Сведения о местоположении границ объекта

1. Система координат МСК-13, зона 1

2. Сведения о характерных точках границ объекта

Обозначение характерных точек границ	Координаты, м		Метод определения координат характерной точки	Средняя квадратическая погрешность положения характерной точки (Mt), м	Описание обозначения точки на местности (при наличии)
	X	Y			
1	2	3	4	5	6
1	392884.76	1325511.42	Метод спутниковых геодезических измерений (определений)	0.1	Закрепление отсутствует
2	392873.82	1325528.32	Метод спутниковых геодезических измерений (определений)	0.1	Закрепление отсутствует
3	392856.38	1325516.40	Метод спутниковых геодезических измерений (определений)	0.1	Закрепление отсутствует
4	392868.07	1325499.82	Метод спутниковых геодезических измерений (определений)	0.1	Закрепление отсутствует
1	392884.76	1325511.42	Метод спутниковых геодезических измерений (определений)	0.1	Закрепление отсутствует

3. Сведения о характерных точках части (частей) границы объекта

Обозначение характерных точек части границы	Координаты, м		Метод определения координат характерной точки	Средняя квадратическая погрешность положения характерной точки (Mt), м	Описание обозначения точки на местности (при наличии)
	X	Y			
1	2	3	4	5	6
-	-	-	-	-	-

Раздел 3

Сведения о местоположении измененных (уточненных) границ объекта

1. Система координат -

2. Сведения о характерных точках границ объекта

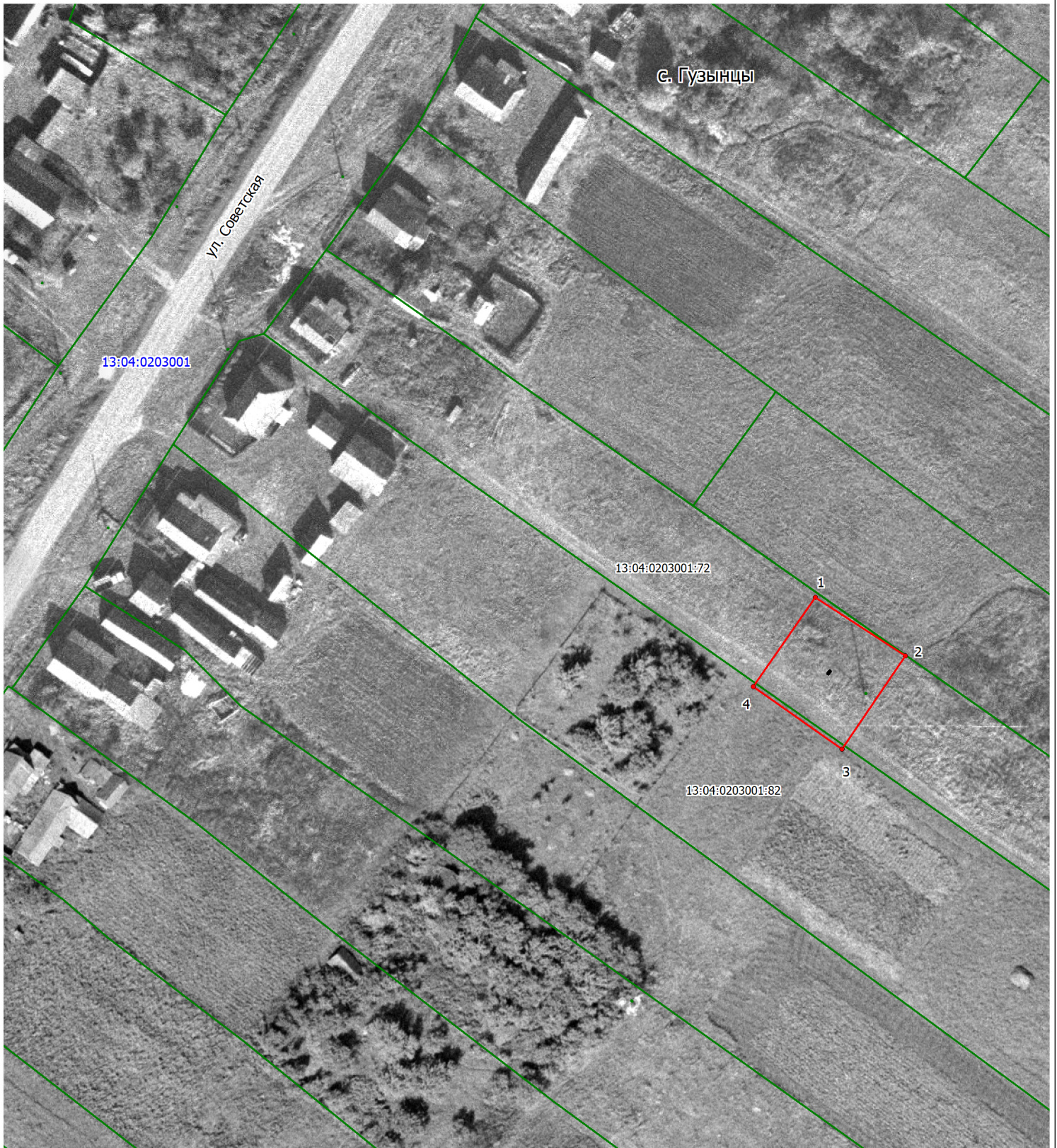
Обозначение характерных точек границ	Существующие координаты, м		Измененные (уточненные) координаты, м		Метод определения координат характерной точки	Средняя квадратическая погрешность положения характерной точки (Mt), м	Описание обозначения точки на местности (при наличии)
	X	Y	X	Y			
1	2	3	4	5	6	7	8
-	-	-	-	-	-	-	

3. Сведения о характерных точках части (частей) границы объекта

Обозначение характерных точек части границы	Существующие координаты, м		Измененные (уточненные) координаты, м		Метод определения координат характерной точки	Средняя квадратическая погрешность положения характерной точки (Mt), м	Описание обозначения точки на местности (при наличии)
	X	Y	X	Y			
1	2	3	4	5	6	7	8
-	-	-	-	-	-	-	

Раздел 4

Схема расположения границ публичного сервитута



Используемые условные знаки и обозначения:

Масштаб 1:1000

- - граница публичного сервитута
- 1 - характерная точка границы публичного сервитута
- трансформаторная подстанция
- - граница земельных участков по сведениям ЕГРН
- - граница кадастрового квартала
- 13:04:0203001 - кадастровый номер квартала

**Текстовое описание местоположения границ населенных пунктов,
территориальных зон**

Прохождение границы		Описание прохождения границы
от точки	до точки	
1	2	3
1	2	На расстоянии 10 метров от здания ТП
2	3	На расстоянии 10 метров от здания ТП
3	4	На расстоянии 10 метров от здания ТП
4	1	На расстоянии 10 метров от здания ТП