

**АДМИНИСТРАЦИЯ  
БОЛЬШЕБЕРЕЗНИКОВСКОГО МУНИЦИПАЛЬНОГО РАЙОНА  
РЕСПУБЛИКИ МОРДОВИЯ**

**ПОСТАНОВЛЕНИЕ**

14.06.2024 г.

№ 402

**Об установлении публичного сервитута  
для использования земель и земельных участков  
в целях эксплуатации линейного объекта  
системы газоснабжения местного значения  
«Подземный газопровод высокого давления от ГРПШ № 1 до пикета  
82+10 из П/Э труб с.Шугурово Большеберезниковского района»**

В соответствии гл. V.7 Земельного кодекса Российской Федерации, Федеральными законами от 03 августа 2018 года №342-ФЗ «О внесении изменений в Градостроительный кодекс Российской Федерации и отдельные законодательные акты Российской Федерации», от 06 октября 2003 года №131-ФЗ «Об общих принципах организации местного самоуправления в Российской Федерации», от 25 октября 2001 года №137-ФЗ «О введении в действие Земельного кодекса Российской Федерации», от 31 марта 1999 года № 69-ФЗ «О газоснабжении в Российской Федерации», руководствуясь Уставом Большеберезниковского муниципального района Республики Мордовия, на основании ходатайства Общества с ограниченной ответственностью «ИНВЕСТ-ТРЕЙДХАУС»

**п о с т а н о в л я е т :**

1. Установить публичный сервитут на срок 49 лет для использования земель и земельных участков в целях эксплуатации линейного объекта системы газоснабжения местного значения «Подземный газопровод высокого давления от ГРПШ № 1 до пикета 82+10 из П/Э труб с.Шугурово Большеберезниковского района» (далее соответственно - публичный сервитут, инженерное сооружение), по перечню и в границах согласно приложениям №1 и №2;
2. Установить следующие сроки и график ремонтно-эксплуатационных работ по обслуживанию инженерного сооружения (при необходимости): ежегодно с 1 января по 31 декабря.
3. ООО «ИНВЕСТ-ТРЕЙДХАУС» руководствоваться постановлением Правительства РФ от 20 ноября 2000 года №878 «Об утверждении Правил охраны газораспределительных сетей».

4. Публичный сервитут считается установленным со дня внесения сведений о нем в Единый государственный реестр недвижимости.

5. Установить ограничения в использовании земельных участков, в отношении которых установлен публичный сервитут, в соответствии с Постановлением Правительства Российской Федерации «Об утверждении правил охраны газораспределительных сетей» от 20 ноября 2000 г. №878.

6. ООО «ИНВЕСТ-ТРЕЙДХАУС» привести земельные участки, указанные в приложении, в состояние, пригодное для их использования в соответствии с видом разрешенного использования, снести инженерное сооружение, размещенное на основании публичного сервитута, в срок, предусмотренный пунктом 8 статьи 39.50 Земельного кодекса Российской Федерации.

7. Комитету по управлению муниципальным имуществом и земельным отношениям Администрации Большеберезниковского муниципального района Республики Мордовия в течение 5 рабочих дней со дня принятия решения об установлении публичного сервитута осуществить мероприятия, в соответствии с пунктом 7 статьи 39.43 Земельного кодекса Российской Федерации.

**Глава Большеберезниковского  
муниципального района**



**И.И. Игонов**

Приложение №1  
к постановлению администрации  
Большеберезниковского муниципального  
района Республики Мордовия  
от «14» июня 2024 г. № 402

**Перечень  
земель и земельных участков, в отношении которых устанавливается  
публичный сервитут и его границы**

Кадастровый номер земельного участка	Адрес или иное описание местоположения земельного участка
13:04:0316001	Республика Мордовия, м.р-н Большеберезниковский, с.п. Шугуровское
13:04:0316001:1550	Республика Мордовия, Большеберезниковский район, с. Шугурово, ул. К.Маркса, 2
13:04:0316001:1594	Республика Мордовия, Большеберезниковский район, с. Шугурово
13:04:0316001:268	Республика Мордовия, Большеберезниковский район, с. Шугурово, ул. Ленина, дом 2
13:04:0316001:808	Республика Мордовия, Большеберезниковский район, с. Шугурово
13:04:0316001:819	Республика Мордовия, Большеберезниковский район, с. Шугурово
13:04:0316003	Республика Мордовия, м.р-н Большеберезниковский, с.п. Шугуровское
13:04:0316003:118	Республика Мордовия, Большеберезниковский район
13:04:0316003:63	Республика Мордовия, Большеберезниковский район
13:04:0316003:73	Республика Мордовия, Большеберезниковский район, с. Шугурово, ул. Кооперативная
13:04:0316003:89	Республика Мордовия, Большеберезниковский район, с. Шугурово, ул. К.Маркса

Приложение №2  
к постановлению администрации  
Большеберезниковского муниципального  
района Республики Мордовия  
от «14» июня 2024 г. № 402

<b>ОПИСАНИЕ МЕСТОПОЛОЖЕНИЯ ГРАНИЦ</b>		
<b>публичный сервитут для использования земель и земельных участков в целях эксплуатации линейного объекта системы газоснабжения местного значения «Подземный газопровод высокого давления от ГРПШ № 1 до пикета 82+10 из П/Э труб с.ШугуровоБольшеберезниковского района»</b> <small>(наименование объекта, местоположение границ которого описано)</small>		
Сведения об объекте		
№ п/п	Характеристики объекта	Описание характеристик
1	2	3
1	Местоположение объекта	Республика Мордовия, м.р-н Большеберезниковский, с.п. Шугуровское
2	Площадь объекта ± величина погрешности определения площади(Р ± ΔР)	14455±42 кв.м
3	Иные характеристики объекта	публичный сервитут в отношении земель и земельных участков в целях эксплуатации линейного объекта системы газоснабжения местного значения «Подземный газопровод высокого давления от ГРПШ № 1 до пикета 82+10 из П/Э труб с.Шугурово Большеберезниковского района» сроком на 49 лет в пользу ООО "ИНВЕСТ-ТРЕЙДХАУС" (ИНН: 7716799274, ОГРН: 1157746640270)

**ОПИСАНИЕ МЕСТОПОЛОЖЕНИЯ ГРАНИЦ**

**Публичный сервитут для использования земель и земельных участков в целях эксплуатации  
линейного объекта системы газоснабжения местного значения «Подземный газопровод  
высокого давления от ГРПШ № 1 до пикета 82+10 из П/Э труб с.Шугурово  
Большеберезниковского района»**

(наименование объекта, местоположение границ которого описано)

**Сведения о местоположении границ объекта**

1. Система координат *МСК-13, зона 1*

2. Сведения о характерных точках границ объекта

Обозначения характерных точек границ	Координаты, м		Метод определения координат характерной точки	Средняя квадратическая погрешность положения характерной точки (M <sub>п</sub> ), м	Описание обозначения точки на местности (при наличии)
	X	Y			
1	2	3	4	5	6
1	401005,22	1350293,72	Метод спутниковых геодезических измерений (определений)	0,10	—
2	401008,71	1350297,91	Метод спутниковых геодезических измерений (определений)	0,10	—
3	401008,83	1350300,86	Метод спутниковых геодезических измерений (определений)	0,10	—
4	401006,68	1350302,99	Метод спутниковых геодезических измерений (определений)	0,10	—
5	401004,57	1350300,76	Метод спутниковых геодезических измерений (определений)	0,10	—
6	401003,18	1350301,91	Метод спутниковых геодезических измерений (определений)	0,10	—
7	400996,46	1350309,80	Метод спутниковых геодезических измерений (определений)	0,10	—
8	400992,72	1350315,66	Метод спутниковых геодезических измерений (определений)	0,10	—
9	401000,98	1350368,32	Метод спутниковых геодезических измерений (определений)	0,10	—
10	401002,35	1350396,95	Метод спутниковых геодезических измерений (определений)	0,10	—
11	400988,92	1350468,04	Метод спутниковых геодезических измерений (определений)	0,10	—
12	400986,14	1350491,70	Метод спутниковых геодезических измерений (определений)	0,10	—
13	400984,16	1350551,80	Метод спутниковых геодезических измерений (определений)	0,10	—
14	400988,23	1350597,92	Метод спутниковых геодезических измерений (определений)	0,10	—
15	400991,83	1350627,61	Метод спутниковых геодезических измерений (определений)	0,10	—
16	400978,19	1350828,73	Метод спутниковых геодезических измерений (определений)	0,10	—
17	400959,06	1351128,47	Метод спутниковых геодезических измерений (определений)	0,10	—
18	400918,16	1351364,70	Метод спутниковых геодезических измерений (определений)	0,10	—
19	400919,70	1351378,46	Метод спутниковых геодезических измерений (определений)	0,10	—
20	401074,62	1351693,87	Метод спутниковых геодезических измерений (определений)	0,10	—
21	401258,45	1352072,16	Метод спутниковых геодезических измерений (определений)	0,10	—
22	401368,06	1352311,99	Метод спутниковых геодезических измерений (определений)	0,10	—
23	401396,81	1352440,93	Метод спутниковых геодезических измерений (определений)	0,10	—
24	401401,46	1352443,48	Метод спутниковых геодезических измерений (определений)	0,10	—
25	401548,04	1352529,51	Метод спутниковых геодезических измерений (определений)	0,10	—
26	401726,49	1352621,11	Метод спутниковых геодезических измерений (определений)	0,10	—
27	401901,75	1352666,81	Метод спутниковых геодезических измерений (определений)	0,10	—
28	401957,35	1352687,11	Метод спутниковых геодезических измерений (определений)	0,10	—
29	401960,61	1352688,77	Метод спутниковых геодезических измерений (определений)	0,10	—
30	401961,69	1352690,34	Метод спутниковых геодезических измерений (определений)	0,10	—
31	401961,80	1352691,37	Метод спутниковых геодезических измерений (определений)	0,10	—
32	401958,34	1352693,22	Метод спутниковых геодезических измерений (определений)	0,10	—
33	401955,35	1352691,71	Метод спутниковых геодезических измерений (определений)	0,10	—
34	401900,25	1352671,59	Метод спутниковых геодезических измерений (определений)	0,10	—
35	401724,69	1352625,81	Метод спутниковых геодезических измерений (определений)	0,10	—
36	401545,63	1352533,89	Метод спутниковых геодезических измерений (определений)	0,10	—
37	401398,99	1352447,83	Метод спутниковых геодезических измерений (определений)	0,10	—
38	401392,42	1352444,23	Метод спутниковых геодезических измерений (определений)	0,10	—
39	401363,29	1352313,59	Метод спутниковых геодезических измерений (определений)	0,10	—
40	401253,93	1352074,29	Метод спутниковых геодезических измерений (определений)	0,10	—
41	401070,12	1351696,07	Метод спутниковых геодезических измерений (определений)	0,10	—
42	400914,83	1351379,88	Метод спутниковых геодезических измерений (определений)	0,10	—
43	400913,11	1351364,55	Метод спутниковых геодезических измерений (определений)	0,10	—
44	400954,09	1351127,89	Метод спутниковых геодезических измерений (определений)	0,10	—
45	400973,20	1350828,40	Метод спутниковых геодезических измерений (определений)	0,10	—
46	400986,81	1350627,74	Метод спутниковых геодезических измерений (определений)	0,10	—
47	400983,26	1350598,44	Метод спутниковых геодезических измерений (определений)	0,10	—
48	400979,16	1350551,94	Метод спутниковых геодезических измерений (определений)	0,10	—
49	400981,15	1350491,33	Метод спутниковых геодезических измерений (определений)	0,10	—

**ОПИСАНИЕ МЕСТОПОЛОЖЕНИЯ ГРАНИЦ**

**Публичный сервитут для использования земель и земельных участков в целях эксплуатации  
линейного объекта системы газоснабжения местного значения «Подземный газопровод  
высокого давления от ГРПШ № 1 до пикета 82+10 из П/Э труб с.Шугурово**

**Большеберезниковского района»**

(наименование объекта, местоположение границ которого описано)

**Сведения о местоположении границ объекта**

1	2	3	4	5	6
50	400983,97	1350467,29	Метод спутниковых геодезических измерений (определений)	0,10	—
51	400997,33	1350396,60	Метод спутниковых геодезических измерений (определений)	0,10	—
52	400996,00	1350368,82	Метод спутниковых геодезических измерений (определений)	0,10	—
53	400987,49	1350314,56	Метод спутниковых геодезических измерений (определений)	0,10	—
54	400992,43	1350306,82	Метод спутниковых геодезических измерений (определений)	0,10	—
55	400999,46	1350298,55	Метод спутниковых геодезических измерений (определений)	0,10	—
1	401005,22	1350293,72	Метод спутниковых геодезических измерений (определений)	0,10	—

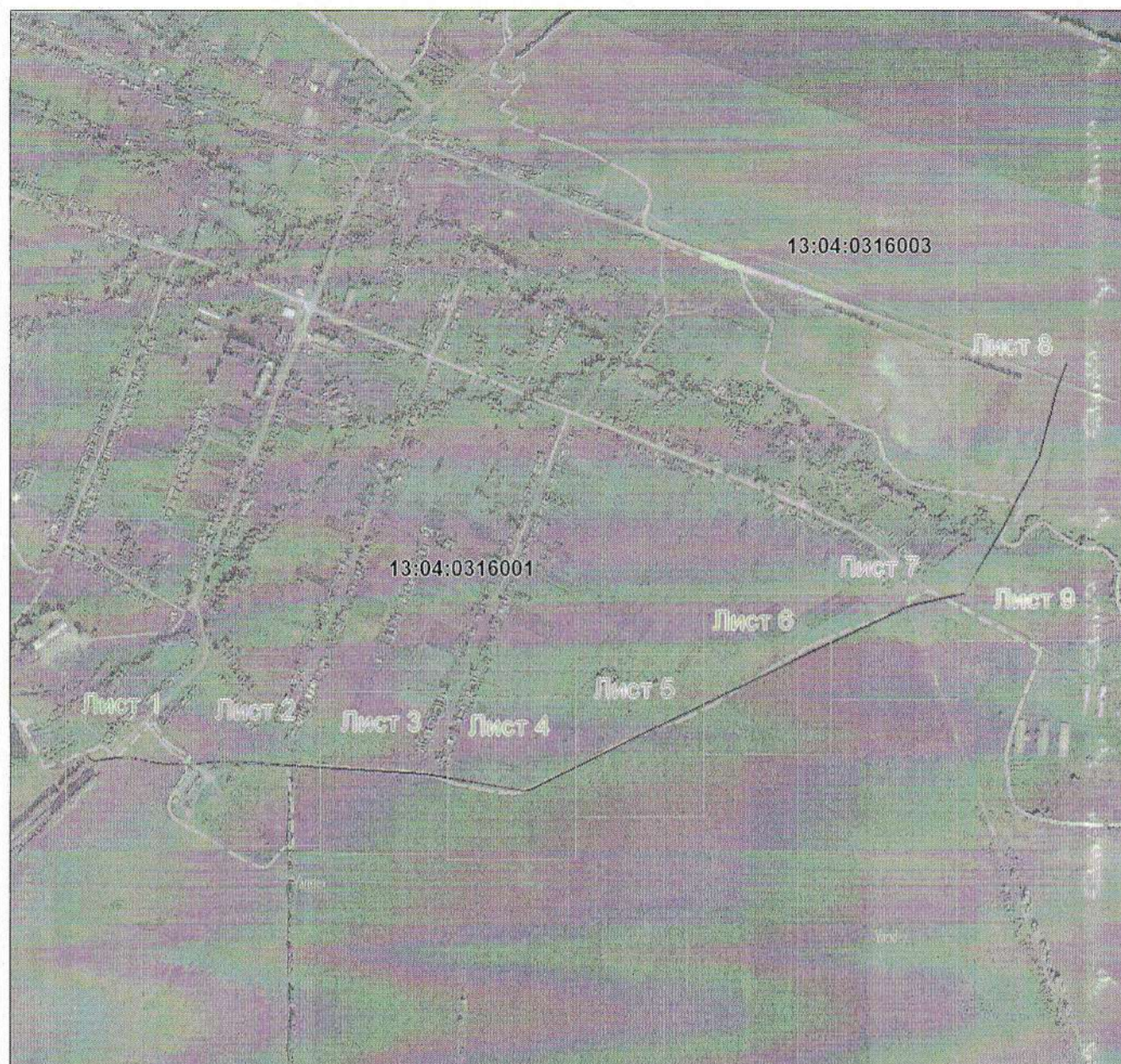
**3. Сведения о характерных точках части (частей) границы объекта**

Обозначение характерных точек части границы	Координаты, м		Метод определения координат характерной точки	Средняя квадратическая погрешность положения характерной точки (M <sub>t</sub> ), м	Описание обозначения точки на местности (при наличии)
	X	Y			
1	2	3	4	5	6
Часть № —	—	—	—	—	—





### Схема расположения границ публичного сервитута

Основной лист



Масштаб 1: 15611

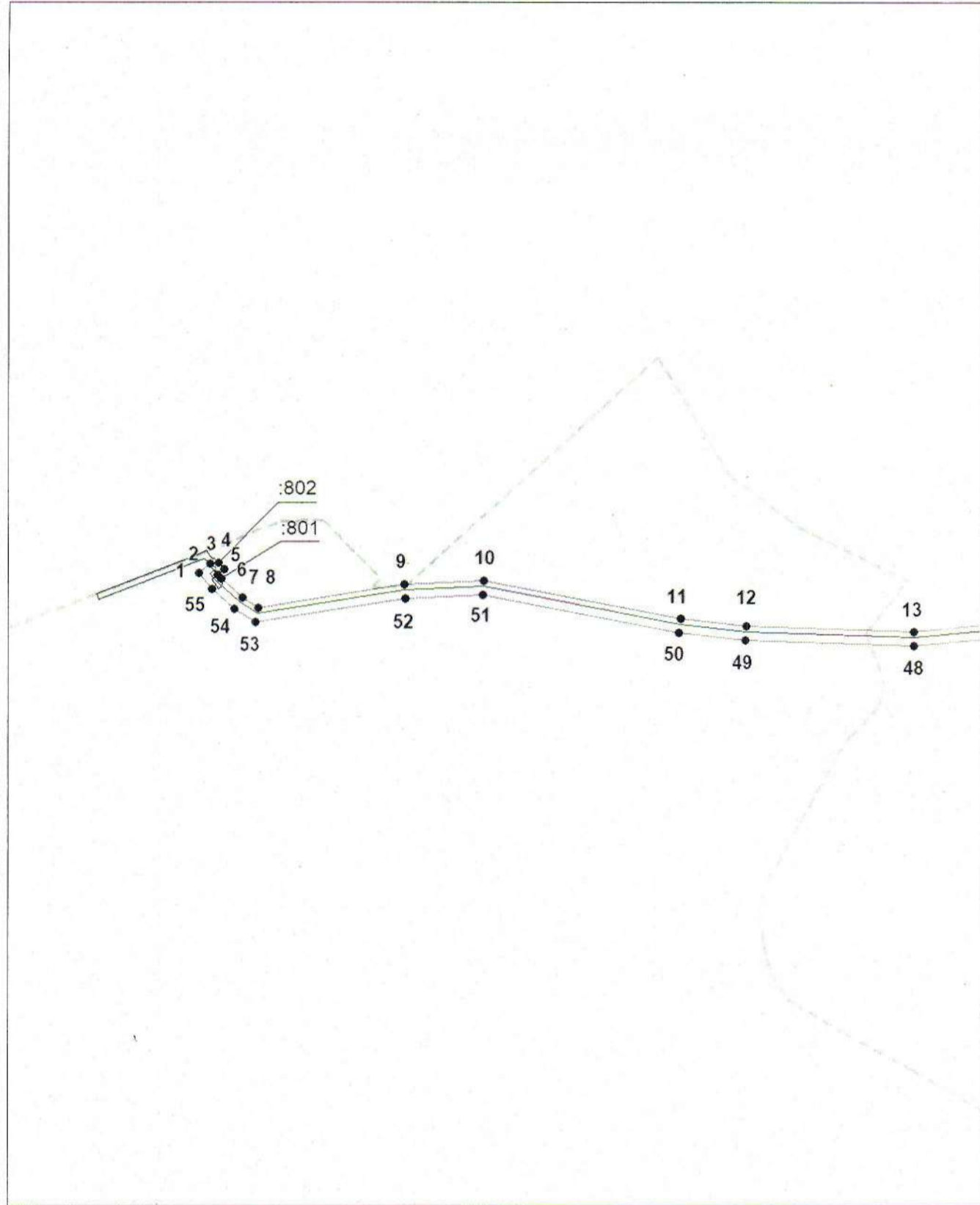
Используемые условные знаки и обозначения:

-  – область выносного листа,
-  – номер выносного листа.



**Схема расположения границ публичного сервитута**

Выносной лист №1



**Масштаб 1:2000**

Используемые условные знаки и обозначения приведены на отдельной странице в конце раздела.

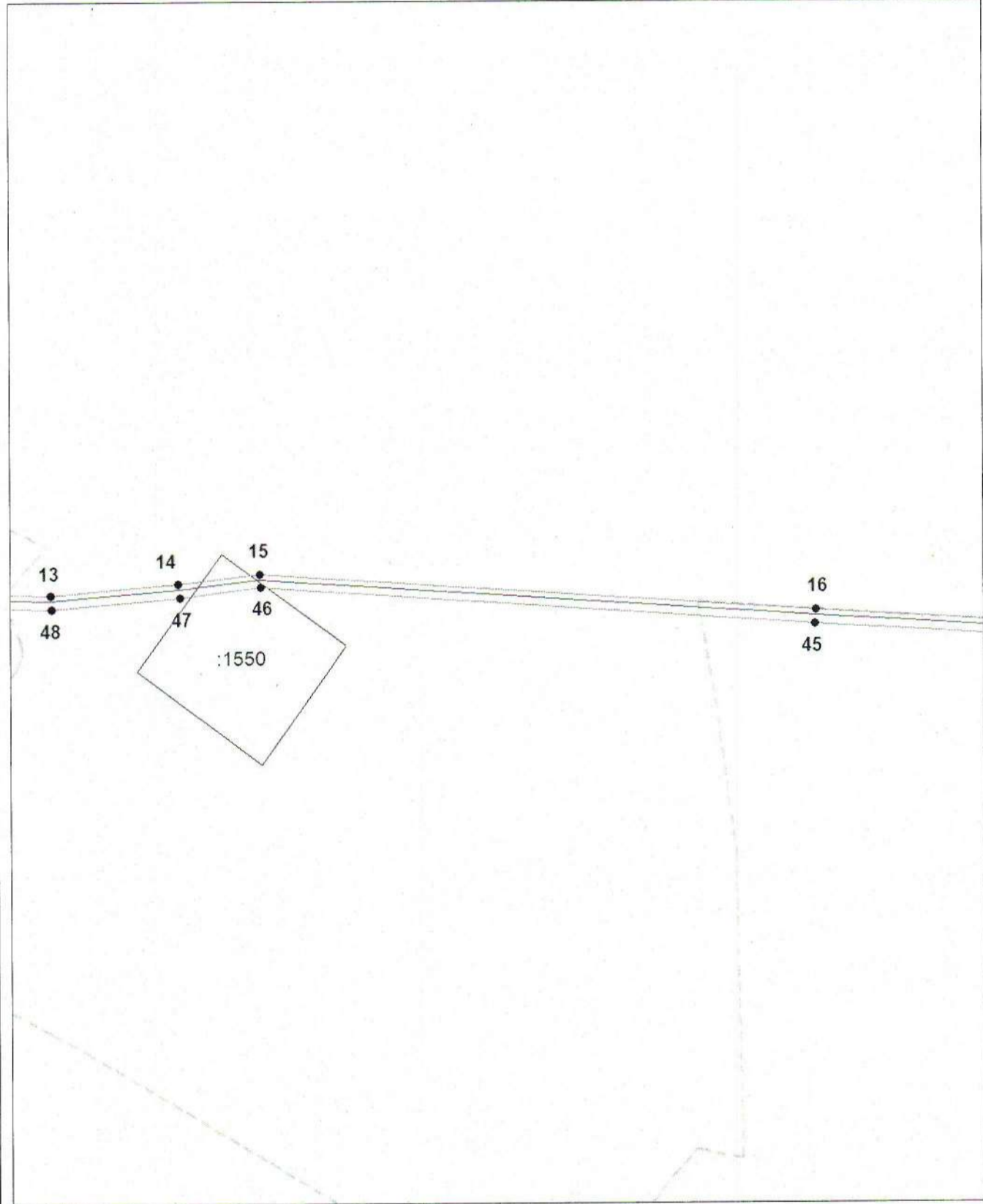
Подпись *Петрова М. Г.* Дата 18 апреля 2024 г.

Место для оттиска печати (при наличии) лица, составившего описание местоположения границ объекта



**Схема расположения границ публичного сервитута**

Выносной лист №2



**Масштаб 1:2000**

Используемые условные знаки и обозначения приведены на отдельной странице в конце раздела.

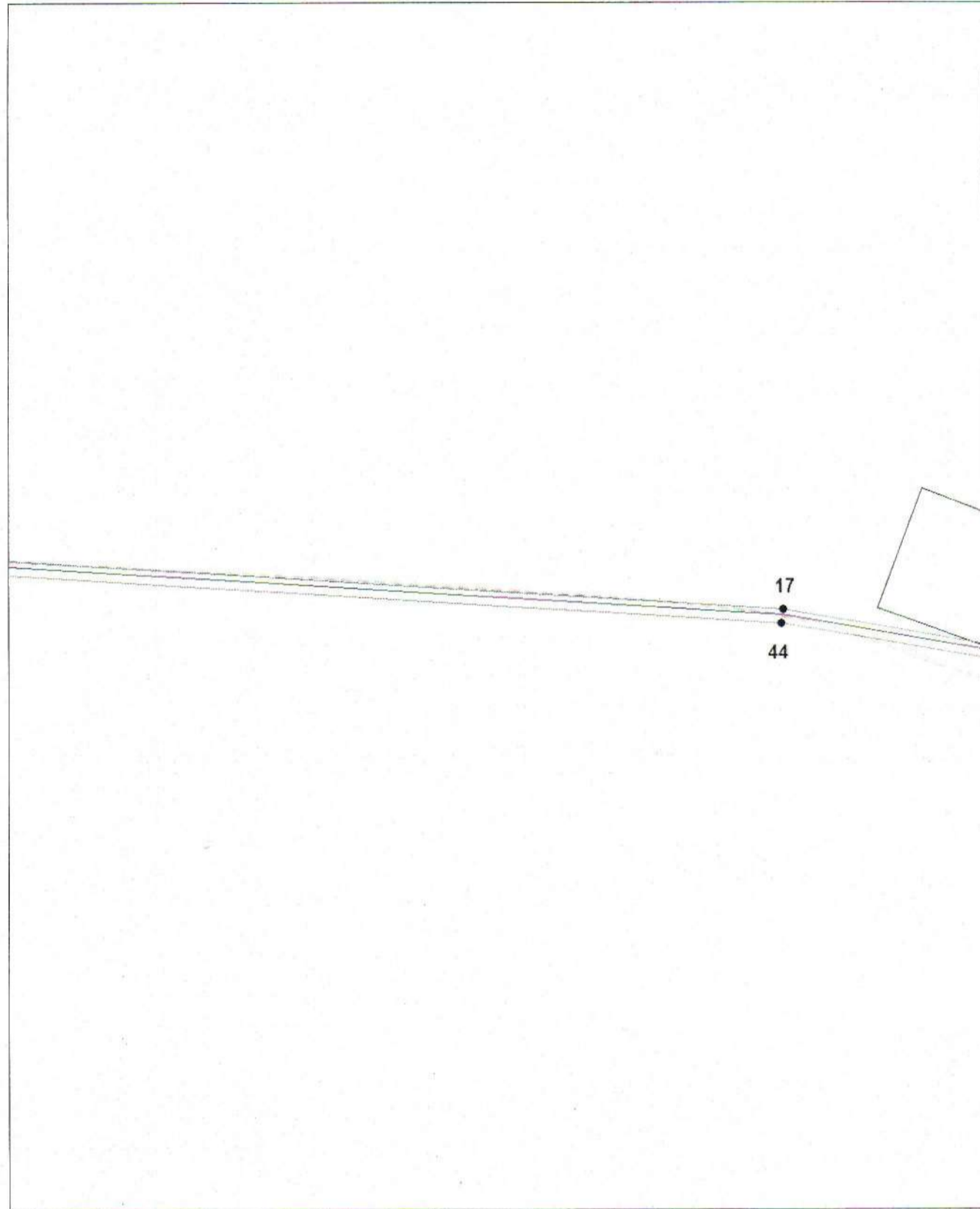
Подпись \_\_\_\_\_ Петрова М. Г. Дата 18 апреля 2024 г.

Место для оттиска печати (при наличии) лица, составившего описание местоположения границ объекта



**Схема расположения границ публичного сервитута**

Выносной лист №3



**Масштаб 1:2000**

Используемые условные знаки и обозначения приведены на отдельной странице в конце раздела.

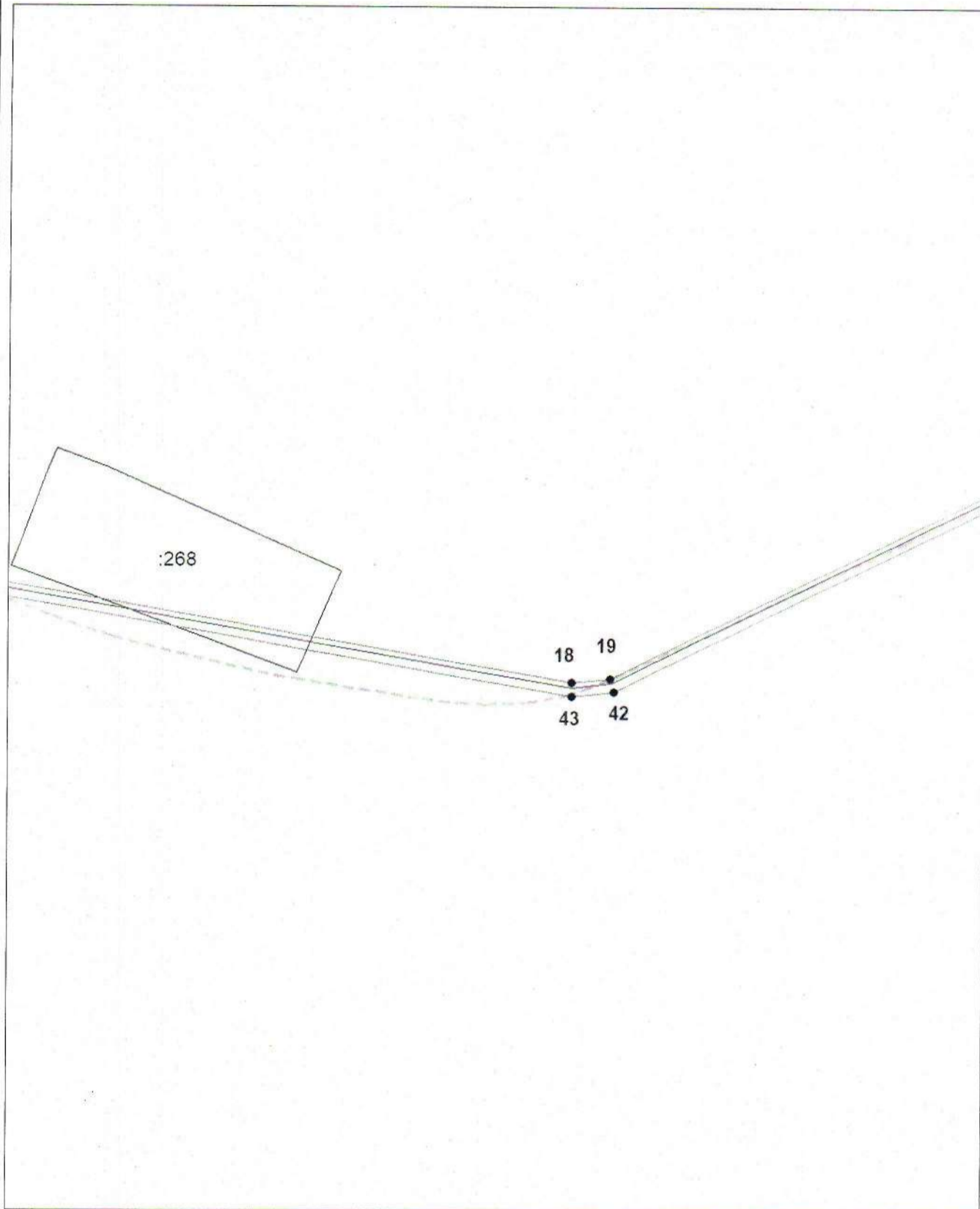
Подпись *М. Г. Петрова* М. Г. Петрова М. Г. Дата 18 апреля 2024 г.

Место для оттиска (при наличии) лица, составившего описание местоположения границ объекта



**Схема расположения границ публичного сервитута**

Выносной лист №4



**Масштаб 1:2000**

Используемые условные знаки и обозначения приведены на отдельной странице в конце раздела.

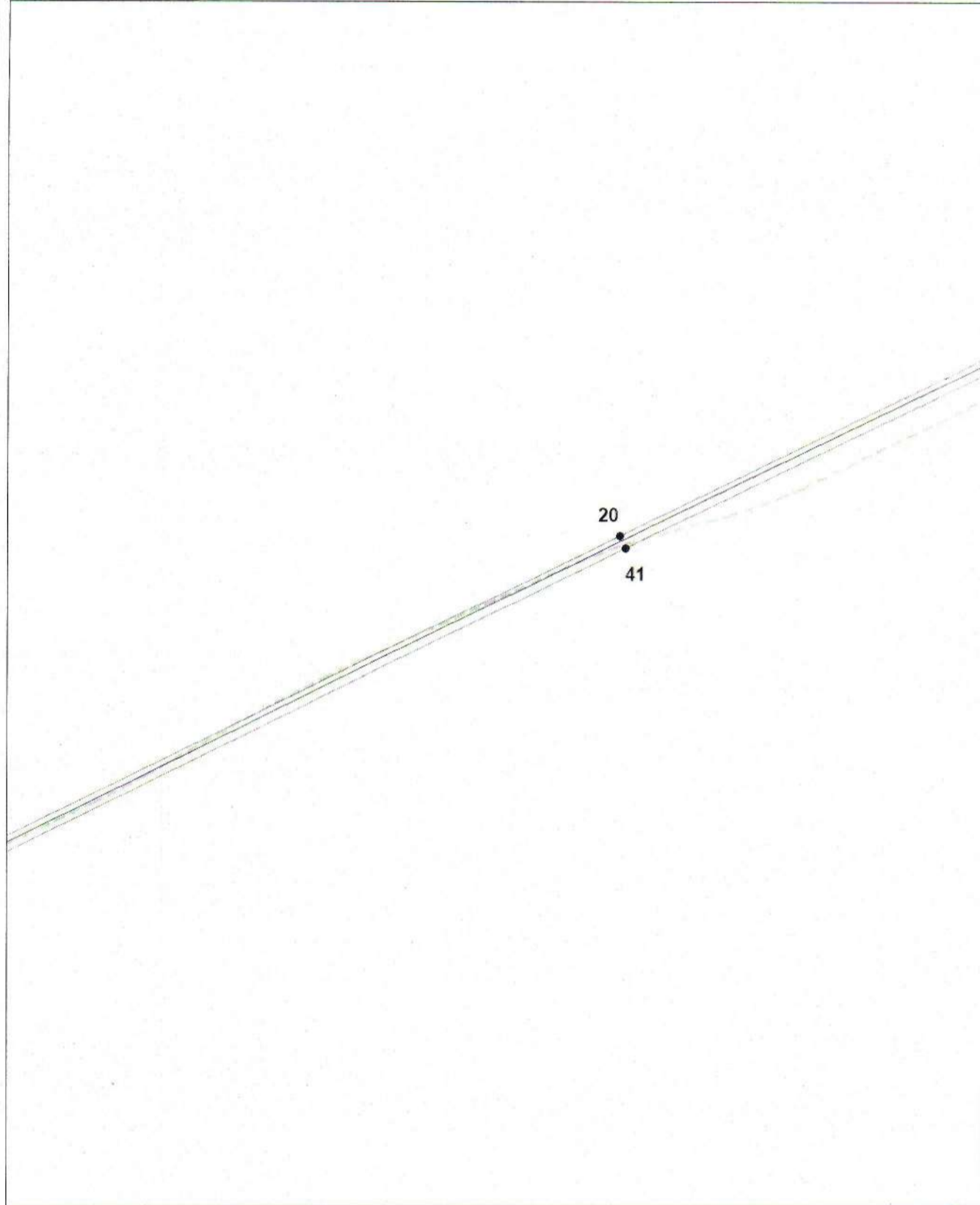
Подпись *Петрова М. Г.* Дата 18 апреля 2024 г.

Место для оттиска и скан (при наличии) лица, составившего описание местоположения границ объекта



**Схема расположения границ публичного сервитута**

Выносной лист №5



**Масштаб 1:2000**

Используемые условные знаки и обозначения приведены на отдельной странице в конце раздела.

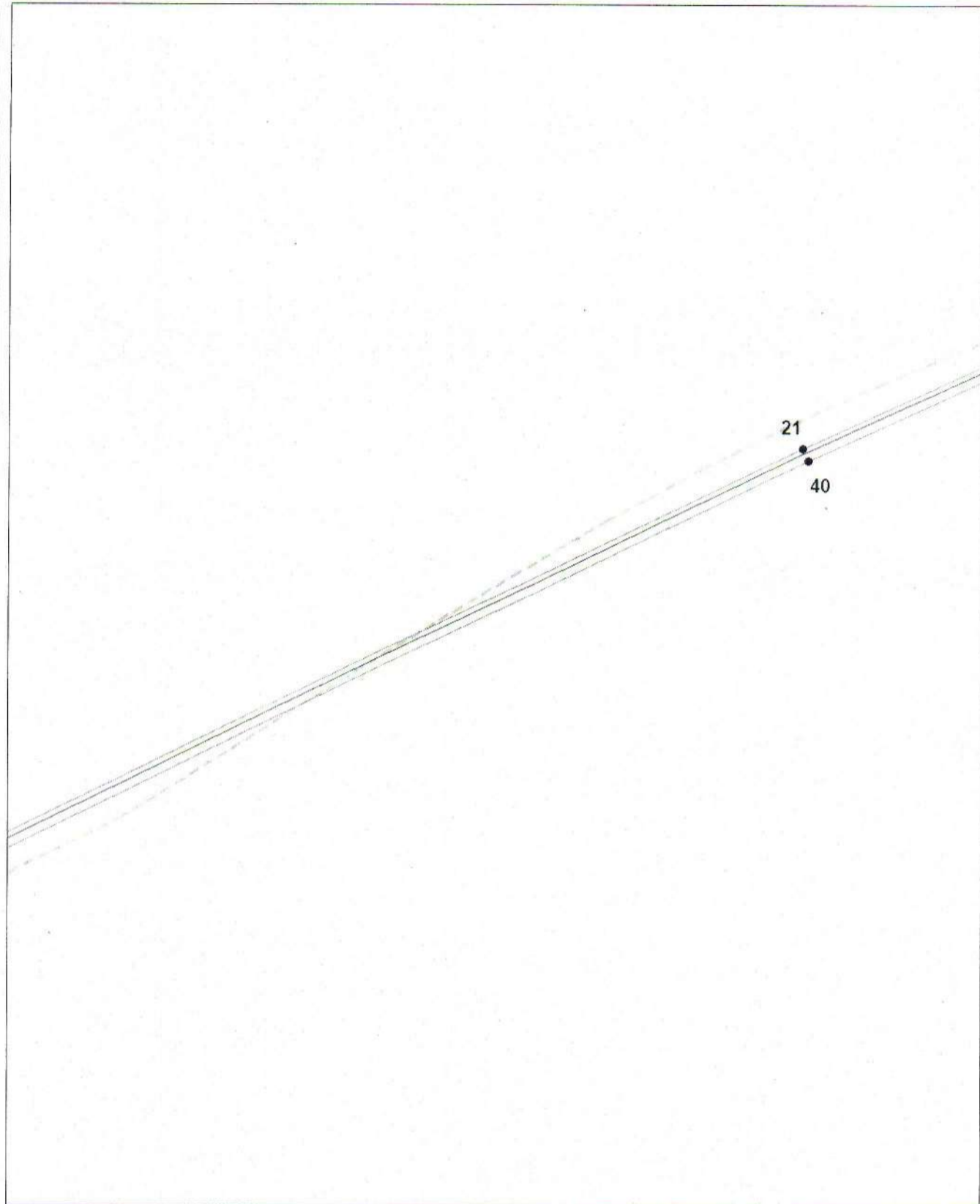
Подпись И. Г. Петрова М. Г. Дата 18 апреля 2024 г.

Место для оттиска печати (при наличии) лица, составившего описание местоположения границ объекта



**Схема расположения границ публичного сервитута**

Выносной лист №6



**Масштаб 1:2000**

Используемые условные знаки и обозначения приведены на отдельной странице в конце раздела.

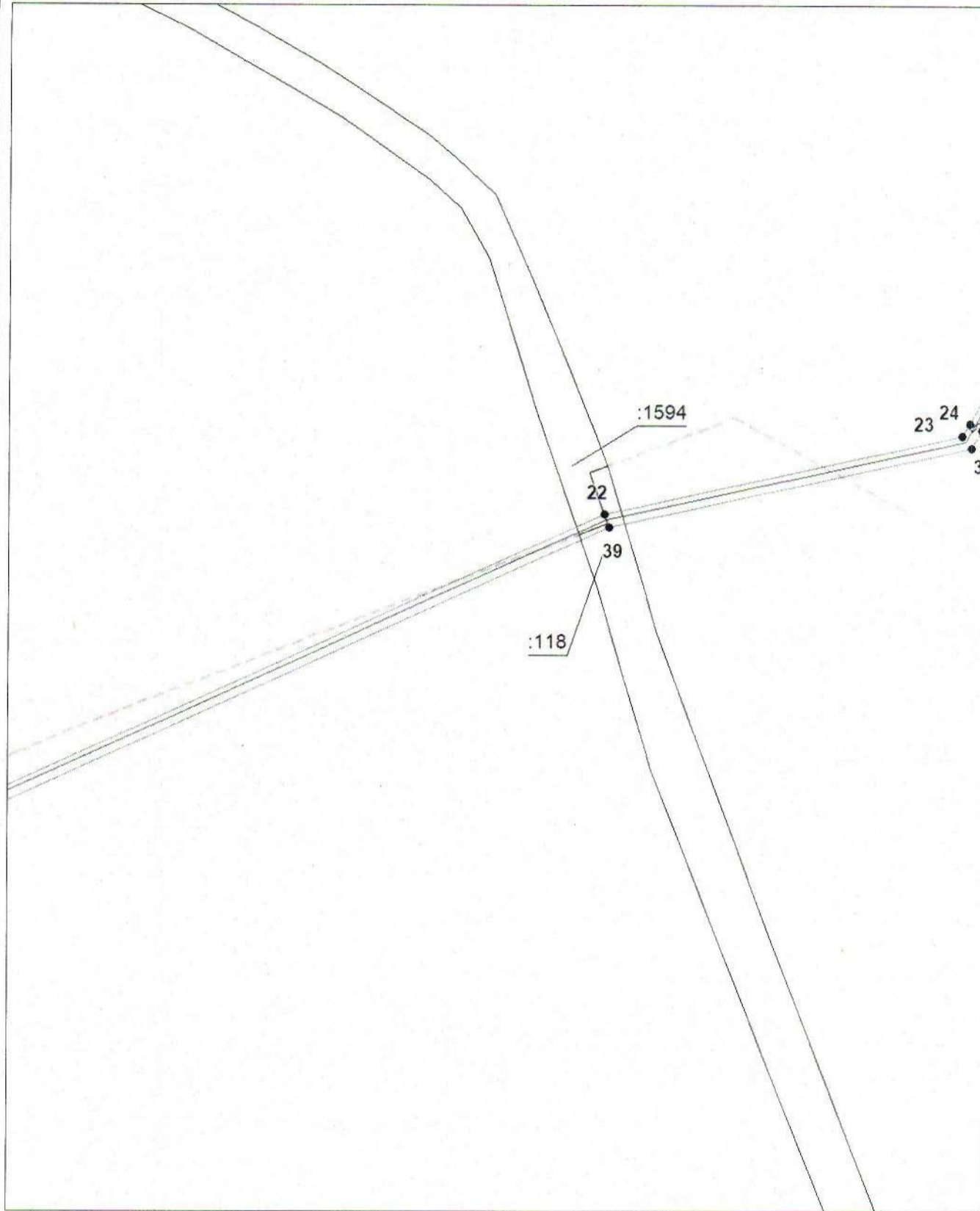
Подпись М. Г. Петрова М. Г. Петрова М. Г. Дата 18 апреля 2024 г.

Место для оттиска печати (при наличии) лица, составившего описание местоположения границ объекта



**Схема расположения границ публичного сервитута**

Выносной лист №7



Масштаб 1:2000

Используемые условные знаки и обозначения приведены на отдельной странице в конце раздела.

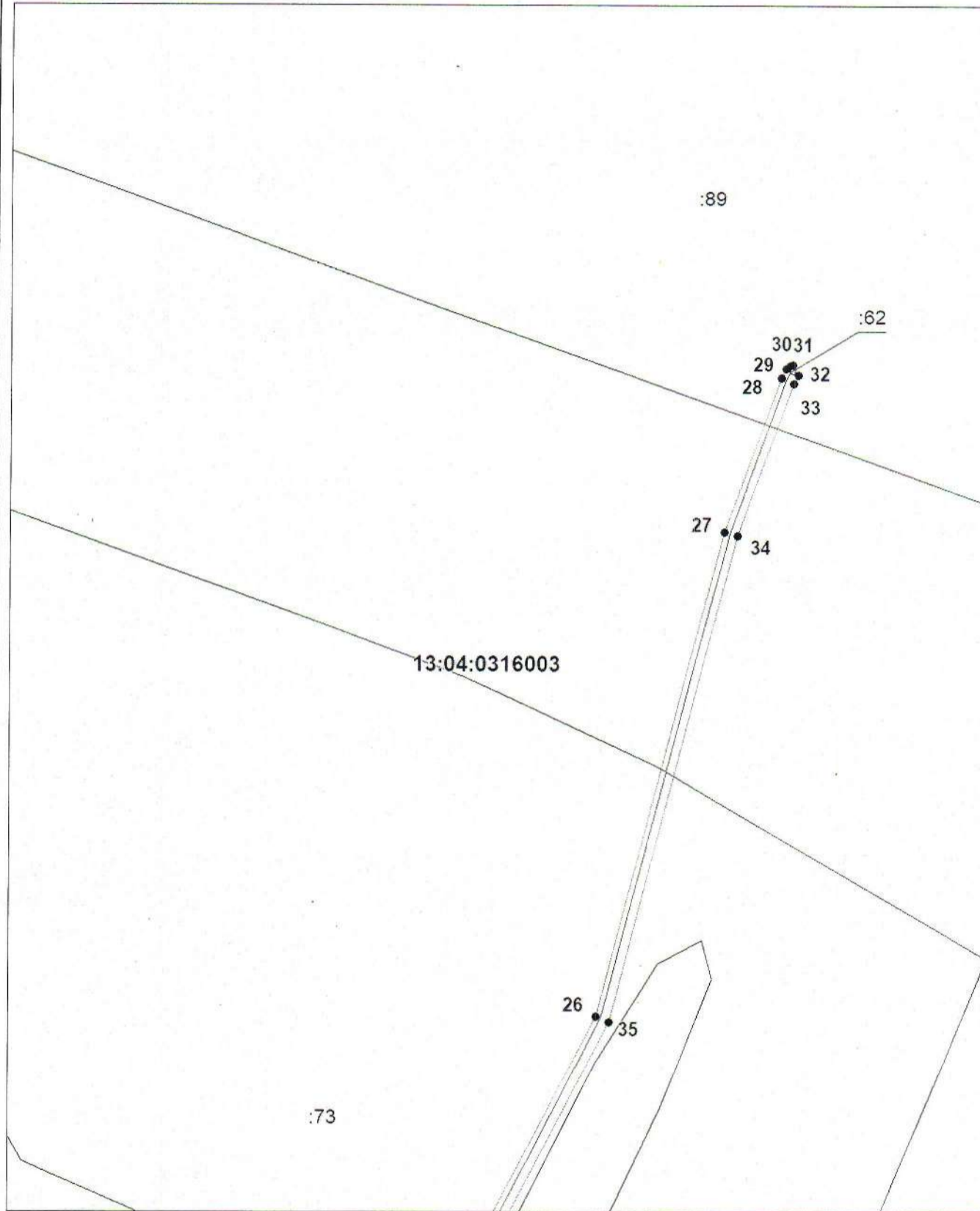
Подпись *М. Г. Петрова* М. Г. Дата 18 апреля 2024 г.

Место для оттиска печати (при наличии) лица, составившего описание местоположения границ объекта



Схема расположения границ публичного сервитута

Выносной лист №8



Масштаб 1:2000

Используемые условные знаки и обозначения приведены на отдельной странице в конце раздела.

Подпись *Петрова М. Г.* Дата 18 апреля 2024 г.

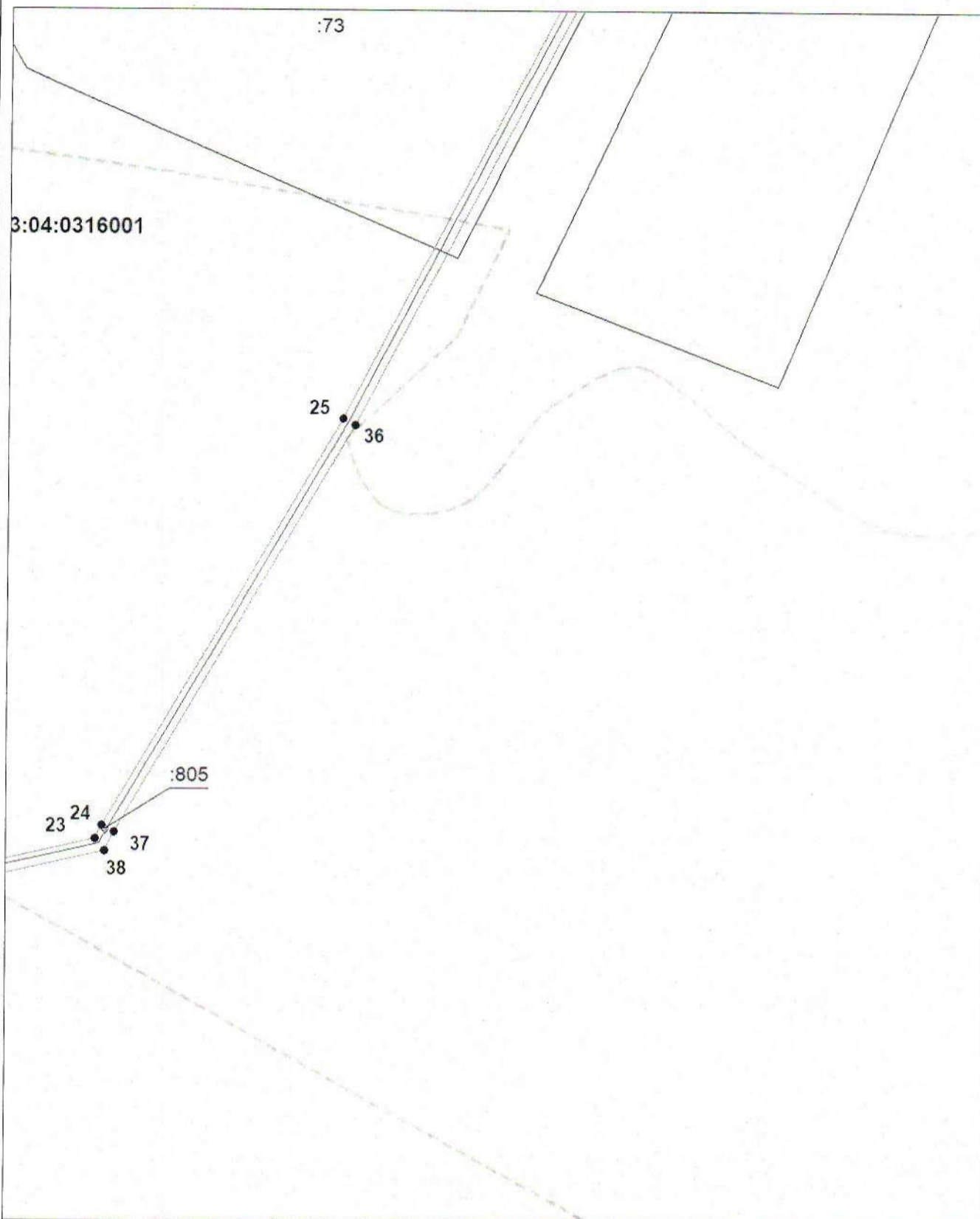
Место для оттиска печати (при наличии) лица, составившего описание местоположения границ объекта





**Схема расположения границ публичного сервитута**

Выносной лист №9



Масштаб 1:2000

Используемые условные знаки и обозначения приведены на отдельной странице в конце раздела.








Подпись *Петрова М. Г.* Дата 18 апреля 2024 г.

Место для оттиска (при наличии) лица, составившего описание местоположения границ объекта



### Схема расположения границ публичного сервитута

#### Используемые условные знаки и обозначения:

-  – граница публичного сервитута,
-  – газопровод,
-  – границы земельных участков,
-  – границы кадастровых кварталов,
-  – установленные границы административно-территориальных образований,
-  – границы населенных пунктов,
-  – характерная точка публичного сервитута.