

**АДМИНИСТРАЦИЯ  
БОЛЬШЕБЕРЕЗНИКОВСКОГО МУНИЦИПАЛЬНОГО РАЙОНА  
РЕСПУБЛИКИ МОРДОВИЯ**

**ПОСТАНОВЛЕНИЕ**

14.06.2024 г.

№ 399

**Об установлении публичного сервитута  
для использования земель и земельных участков  
в целях эксплуатации линейного объекта  
системы газоснабжения местного значения  
«Газопровод низкого давления в пос. Присурский»**

В соответствии гл. V.7 Земельного кодекса Российской Федерации, Федеральными законами от 03 августа 2018 года №342-ФЗ «О внесении изменений в Градостроительный кодекс Российской Федерации и отдельные законодательные акты Российской Федерации», от 06 октября 2003 года №131-ФЗ «Об общих принципах организации местного самоуправления в Российской Федерации», от 25 октября 2001 года №137-ФЗ «О введении в действие Земельного кодекса Российской Федерации», от 31 марта 1999 года № 69-ФЗ «О газоснабжении в Российской Федерации», руководствуясь Уставом Большеберезниковского муниципального района Республики Мордовия, на основании ходатайства Общества с ограниченной ответственностью «ИНВЕСТ-ТРЕЙДХАУС»

**п о с т а н о в л я е т :**

1. Установить публичный сервитут на срок 49 лет для использования земель и земельных участков в целях эксплуатации линейного объекта системы газоснабжения местного значения «Газопровод низкого давления в пос. Присурский» (далее соответственно - публичный сервитут, инженерное сооружение), по перечню и в границах согласно приложениям №1 и №2;
2. Установить следующие сроки и график ремонтно-эксплуатационных работ по обслуживанию инженерного сооружения (при необходимости): ежегодно с 1 января по 31 декабря.
3. ООО «ИНВЕСТ-ТРЕЙДХАУС» руководствоваться постановлением Правительства РФ от 20 ноября 2000 года №878 «Об утверждении Правил охраны газораспределительных сетей».
4. Публичный сервитут считается установленным со дня внесения сведений о нем в Единый государственный реестр недвижимости.
5. Установить ограничения в использовании земельных участков, в отношении которых установлен публичный сервитут, в соответствии с

Постановлением Правительства Российской Федерации «Об утверждении правил охраны газораспределительных сетей» от 20 ноября 2000 г. №878.

6. ООО «ИНВЕСТ-ТРЕЙДХАУС» привести земельные участки, указанные в приложении, в состояние, пригодное для их использования в соответствии с видом разрешенного использования, снести инженерное сооружение, размещенное на основании публичного сервитута, в срок, предусмотренный пунктом 8 статьи 39.50 Земельного кодекса Российской Федерации.

7. Комитету по управлению муниципальным имуществом и земельным отношениям Администрации Большеберезниковского муниципального района Республики Мордовия в течение 5 рабочих дней со дня принятия решения об установлении публичного сервитута осуществить мероприятия, в соответствии с пунктом 7 статьи 39.43 Земельного кодекса Российской Федерации.

**Глава Большеберезниковского  
муниципального района**



*Игонов*

**И.И. Игонов**

Приложение №1  
к постановлению администрации  
Большеберезниковского муниципального  
района Республики Мордовия  
от «14» июня 2024 г. № 399

**Перечень  
земель и земельных участков, в отношении которых устанавливается  
публичный сервитут и его границы**

Кадастровый номер земельного участка	Адрес или иное описание местоположения земельного участка
13:04:0101004	Республика Мордовия, Большеберезниковский муниципальный район, Большеберезниковское сельское поселение, п. Присурский
13:04:0101004:1	Республика Мордовия, Большеберезниковский муниципальный район, Большеберезниковское сельское поселение, п. Присурский, ул. Новосельская, 35
13:04:0101004:10	Республика Мордовия, Большеберезниковский район, п. Присурский
13:04:0101004:104	Республика Мордовия, Большеберезниковский район, п. Присурский, ул. Новосельская, 2/1
13:04:0101004:105	Республика Мордовия, Большеберезниковский район, пос. Присурский, ул. Новосельская, 2/2
13:04:0101004:11	Республика Мордовия, Большеберезниковский район, п. Присурский, ул. Новосельская, дом 12
13:04:0101004:112	Республика Мордовия, Большеберезниковский район, п. Присурский
13:04:0101004:121	Республика Мордовия, Большеберезниковский район, п. Присурский, ул. Новосельская
13:04:0101004:129	Республика Мордовия, Большеберезниковский район, пос. Присурский, ул. Новосельская, 52а
13:04:0101004:13	Республика Мордовия, Большеберезниковский район, п. Присурский, ул. Новосельская, 7/1
13:04:0101004:14	Республика Мордовия, Большеберезниковский муниципальный район, Большеберезниковское сельское поселение, п. Присурский, ул. Новосельская, 17/1
13:04:0101004:145	Республика Мордовия, Большеберезниковский район, п. Присурский
13:04:0101004:151	Республика Мордовия, Большеберезниковский район, п. Присурский, ул. Новосельская
13:04:0101004:16	Республика Мордовия, Большеберезниковский район, п. Присурский, ул. Новосельская, 43
13:04:0101004:18	Республика Мордовия, Большеберезниковский район, п. Присурский, ул. Новосельская, 51
13:04:0101004:20	Республика Мордовия, Большеберезниковский район, п. Присурский, ул. Новосельская, дом 52
13:04:0101004:21	Республика Мордовия, Большеберезниковский район, п. Присурский, ул. Новосельская, 49
13:04:0101004:24	Республика Мордовия, Большеберезниковский район, п.





13:04:0101004:63	Республика Мордовия, Большеберезниковский район, п. Присурский, ул. Новосельская, 23/1
13:04:0101004:64	Республика Мордовия, Большеберезниковский район, п. Присурский, ул. Новосельская, д. 24, кв. 2
13:04:0101004:7	Республика Мордовия, Большеберезниковский район, п. Присурский, улица Новосельская, 9/1
13:04:0101004:82	Республика Мордовия, Большеберезниковский район, п. Присурский, ул. Новосельская, дом 7/2
13:04:0101004:84	Республика Мордовия, Большеберезниковский район, п. Присурский, ул. Новосельская, 4/2
13:04:0101004:85	Республика Мордовия, Большеберезниковский район, п. Присурский, ул. Новосельская, 4/1
13:04:0101004:86	Республика Мордовия, Большеберезниковский муниципальный район, Большеберезниковское сельское поселение, поселок Присурский, улица Новосельская, земельный участок 3/2
13:04:0101004:90	Республика Мордовия, Большеберезниковский район, п. Присурский, ул. Новосельская, 17/2
13:04:0101004:93	Республика Мордовия, Большеберезниковский район, п. Присурский, ул. Новосельская, дом 9-а
13:04:0101007	Республика Мордовия, Большеберезниковский муниципальный район, Большеберезниковское сельское поселение
13:04:0118002	Республика Мордовия, Большеберезниковский муниципальный район, Большеберезниковское сельское поселение

Приложение №2  
к постановлению администрации  
Большеберезниковского муниципального  
района Республики Мордовия  
от «14» июня 2024 г. № 399

ОПИСАНИЕ МЕСТОПОЛОЖЕНИЯ ГРАНИЦ		
Публичный сервитут для использования земель и земельных участков в целях эксплуатации линейного объекта системы газоснабжения местного значения «Газопровод низкого давления в пос. Присурский» <small>(наименование объекта, местоположение границ которого описано)</small>		
Сведения об объекте		
№ п/п	Характеристики объекта	Описание характеристик
1	2	3
1	Местоположение объекта	Республика Мордовия, м.р-н Большеберезниковский, с.п. Большеберезниковское, п. Присурский
2	Площадь объекта ± величина погрешности определения площади (P ± ΔP)	8681±33 кв.м
3	Иные характеристики объекта	публичный сервитут в отношении земель и земельных участков в целях эксплуатации линейного объекта системы газоснабжения местного значения «Газопровод низкого давления в пос. Присурский» сроком на 49 лет в пользу ООО "ИНВЕСТ-ТРЕЙДХАУС" (ИНН: 7716799274, ОГРН: 1157746640270)

**ОПИСАНИЕ МЕСТОПОЛОЖЕНИЯ ГРАНИЦ**

**Публичный сервитут для использования земель и земельных участков в целях эксплуатации  
линейного объекта системы газоснабжения местного значения «Газопровод низкого давления  
в пос. Присурский»**

(наименование объекта, местоположение границ которого описано)

**Сведения о местоположении границ объекта**

1. Система координат *МСК-13, зона 1*

2. Сведения о характерных точках границ объекта

Обозначение характерных точек границ	Координаты, м		Метод определения координат характерной точки	Средняя квадратическая погрешность положения характерной точки (M <sub>p</sub> ), м	Описание обозначения точки на местности (при наличии)
	X	Y			
1	2	3	4	5	6
1	388669,84	1341005,11	Метод спутниковых геодезических измерений (определений)	0,10	—
2	388700,98	1341035,16	Метод спутниковых геодезических измерений (определений)	0,10	—
3	388738,54	1341071,38	Метод спутниковых геодезических измерений (определений)	0,10	—
4	388780,14	1341111,17	Метод спутниковых геодезических измерений (определений)	0,10	—
5	388796,33	1341127,01	Метод спутниковых геодезических измерений (определений)	0,10	—
6	388794,39	1341128,88	Метод спутниковых геодезических измерений (определений)	0,10	—
7	388817,37	1341151,66	Метод спутниковых геодезических измерений (определений)	0,10	—
8	388819,20	1341149,68	Метод спутниковых геодезических измерений (определений)	0,10	—
9	388834,35	1341162,15	Метод спутниковых геодезических измерений (определений)	0,10	—
10	388835,05	1341161,36	Метод спутниковых геодезических измерений (определений)	0,10	—
11	388836,55	1341162,68	Метод спутниковых геодезических измерений (определений)	0,10	—
12	388838,05	1341164,00	Метод спутниковых геодезических измерений (определений)	0,10	—
13	388834,79	1341167,69	Метод спутниковых геодезических измерений (определений)	0,10	—
14	388819,58	1341155,16	Метод спутниковых геодезических измерений (определений)	0,10	—
15	388737,83	1341246,97	Метод спутниковых геодезических измерений (определений)	0,10	—
16	388725,73	1341255,56	Метод спутниковых геодезических измерений (определений)	0,10	—
17	388744,34	1341278,11	Метод спутниковых геодезических измерений (определений)	0,10	—
18	388742,80	1341279,38	Метод спутниковых геодезических измерений (определений)	0,10	—
19	388741,26	1341280,65	Метод спутниковых геодезических измерений (определений)	0,10	—
20	388722,47	1341257,88	Метод спутниковых геодезических измерений (определений)	0,10	—
21	388663,30	1341299,94	Метод спутниковых геодезических измерений (определений)	0,10	—
22	388605,06	1341347,01	Метод спутниковых геодезических измерений (определений)	0,10	—
23	388599,69	1341351,18	Метод спутниковых геодезических измерений (определений)	0,10	—
24	388599,00	1341350,37	Метод спутниковых геодезических измерений (определений)	0,10	—
25	388546,16	1341398,15	Метод спутниковых геодезических измерений (определений)	0,10	—
26	388556,68	1341409,94	Метод спутниковых геодезических измерений (определений)	0,10	—
27	388512,51	1341450,18	Метод спутниковых геодезических измерений (определений)	0,10	—
28	388540,32	1341479,14	Метод спутниковых геодезических измерений (определений)	0,10	—
29	388560,88	1341500,64	Метод спутниковых геодезических измерений (определений)	0,10	—
30	388597,53	1341471,38	Метод спутниковых геодезических измерений (определений)	0,10	—
31	388645,32	1341533,46	Метод спутниковых геодезических измерений (определений)	0,10	—
32	388611,39	1341581,24	Метод спутниковых геодезических измерений (определений)	0,10	—
33	388609,76	1341580,08	Метод спутниковых геодезических измерений (определений)	0,10	—
34	388608,13	1341578,92	Метод спутниковых геодезических измерений (определений)	0,10	—
35	388640,34	1341533,56	Метод спутниковых геодезических измерений (определений)	0,10	—
36	388596,85	1341477,04	Метод спутниковых геодезических измерений (определений)	0,10	—
37	388560,52	1341506,04	Метод спутниковых геодезических измерений (определений)	0,10	—
38	388537,44	1341481,90	Метод спутниковых геодезических измерений (определений)	0,10	—
39	388509,55	1341452,88	Метод спутниковых геодезических измерений (определений)	0,10	—
40	388362,32	1341587,75	Метод спутниковых геодезических измерений (определений)	0,10	—
41	388340,32	1341567,57	Метод спутниковых геодезических измерений (определений)	0,10	—
42	388316,18	1341545,15	Метод спутниковых геодезических измерений (определений)	0,10	—
43	388312,04	1341548,75	Метод спутниковых геодезических измерений (определений)	0,10	—
44	388298,07	1341533,68	Метод спутниковых геодезических измерений (определений)	0,10	—
45	388299,10	1341532,38	Метод спутниковых геодезических измерений (определений)	0,10	—
46	388291,05	1341524,36	Метод спутниковых геодезических измерений (определений)	0,10	—
47	388355,10	1341458,58	Метод спутниковых геодезических измерений (определений)	0,10	—
48	388398,64	1341413,88	Метод спутниковых геодезических измерений (определений)	0,10	—
49	388396,18	1341411,26	Метод спутниковых геодезических измерений (определений)	0,10	—
50	388439,66	1341365,77	Метод спутниковых геодезических измерений (определений)	0,10	—



**ОПИСАНИЕ МЕСТОПОЛОЖЕНИЯ ГРАНИЦ**

**Публичный сервитут для использования земель и земельных участков в целях эксплуатации  
линейного объекта системы газоснабжения местного значения «Газопровод низкого давления  
в пос. Присурский»**

(наименование объекта, местоположение границ которого описано)

**Сведения о местоположении границ объекта**

1	2	3	4	5	6
51	388441,11	1341367,15	Метод спутниковых геодезических измерений (определений)	0,10	—
52	388442,56	1341368,53	Метод спутниковых геодезических измерений (определений)	0,10	—
53	388401,68	1341411,28	Метод спутниковых геодезических измерений (определений)	0,10	—
54	388404,16	1341413,94	Метод спутниковых геодезических измерений (определений)	0,10	—
55	388357,96	1341461,38	Метод спутниковых геодезических измерений (определений)	0,10	—
56	388296,67	1341524,32	Метод спутниковых геодезических измерений (определений)	0,10	—
57	388304,46	1341532,06	Метод спутниковых геодезических измерений (определений)	0,10	—
58	388303,33	1341533,48	Метод спутниковых геодезических измерений (определений)	0,10	—
59	388312,34	1341543,19	Метод спутниковых геодезических измерений (определений)	0,10	—
60	388316,26	1341539,77	Метод спутниковых геодезических измерений (определений)	0,10	—
61	388343,04	1341564,63	Метод спутниковых геодезических измерений (определений)	0,10	—
62	388362,32	1341582,33	Метод спутниковых геодезических измерений (определений)	0,10	—
63	388508,29	1341448,60	Метод спутниковых геодезических измерений (определений)	0,10	—
64	388551,06	1341409,64	Метод спутниковых геодезических измерений (определений)	0,10	—
65	388540,54	1341397,85	Метод спутниковых геодезических измерений (определений)	0,10	—
66	388599,36	1341344,65	Метод спутниковых геодезических измерений (определений)	0,10	—
67	388600,25	1341345,68	Метод спутниковых геодезических измерений (определений)	0,10	—
68	388600,98	1341345,12	Метод спутниковых геодезических измерений (определений)	0,10	—
69	388498,90	1341220,08	Метод спутниковых геодезических измерений (определений)	0,10	—
70	388500,45	1341218,82	Метод спутниковых геодезических измерений (определений)	0,10	—
71	388502,00	1341217,56	Метод спутниковых геодезических измерений (определений)	0,10	—
72	388604,11	1341342,64	Метод спутниковых геодезических измерений (определений)	0,10	—
73	388660,88	1341296,76	Метод спутниковых геодезических измерений (определений)	0,10	—
74	388719,50	1341255,08	Метод спутниковых геодезических измерений (определений)	0,10	—
75	388685,55	1341215,02	Метод спутниковых геодезических измерений (определений)	0,10	—
76	388604,51	1341116,87	Метод спутниковых геодезических измерений (определений)	0,10	—
77	388578,65	1341139,23	Метод спутниковых геодезических измерений (определений)	0,10	—
78	388543,83	1341167,66	Метод спутниковых геодезических измерений (определений)	0,10	—
79	388567,52	1341192,45	Метод спутниковых геодезических измерений (определений)	0,10	—
80	388566,07	1341193,83	Метод спутниковых геодезических измерений (определений)	0,10	—
81	388564,62	1341195,21	Метод спутниковых геодезических измерений (определений)	0,10	—
82	388540,72	1341170,20	Метод спутниковых геодезических измерений (определений)	0,10	—
83	388493,71	1341209,04	Метод спутниковых геодезических измерений (определений)	0,10	—
84	388492,44	1341207,50	Метод спутниковых геодезических измерений (определений)	0,10	—
85	388491,17	1341205,96	Метод спутниковых геодезических измерений (определений)	0,10	—
86	388539,61	1341165,92	Метод спутниковых геодезических измерений (определений)	0,10	—
87	388576,07	1341136,17	Метод спутниковых геодезических измерений (определений)	0,10	—
88	388604,99	1341111,17	Метод спутниковых геодезических измерений (определений)	0,10	—
89	388688,61	1341212,46	Метод спутниковых геодезических измерений (определений)	0,10	—
90	388722,77	1341252,75	Метод спутниковых геодезических измерений (определений)	0,10	—
91	388735,15	1341243,97	Метод спутниковых геодезических измерений (определений)	0,10	—
92	388814,68	1341154,63	Метод спутниковых геодезических измерений (определений)	0,10	—
93	388788,67	1341128,84	Метод спутниковых геодезических измерений (определений)	0,10	—
94	388790,59	1341126,99	Метод спутниковых геодезических измерений (определений)	0,10	—
95	388778,76	1341115,42	Метод спутниковых геодезических измерений (определений)	0,10	—
96	388759,88	1341134,21	Метод спутниковых геодезических измерений (определений)	0,10	—
97	388709,23	1341085,43	Метод спутниковых геодезических измерений (определений)	0,10	—
98	388654,47	1341032,73	Метод спутниковых геодезических измерений (определений)	0,10	—
99	388655,86	1341031,29	Метод спутниковых геодезических измерений (определений)	0,10	—
100	388657,25	1341029,85	Метод спутниковых геодезических измерений (определений)	0,10	—
101	388712,01	1341082,55	Метод спутниковых геодезических измерений (определений)	0,10	—
102	388759,84	1341128,61	Метод спутниковых геодезических измерений (определений)	0,10	—
103	388775,89	1341112,64	Метод спутниковых геодезических измерений (определений)	0,10	—
104	388735,76	1341074,26	Метод спутниковых геодезических измерений (определений)	0,10	—
105	388698,20	1341038,04	Метод спутниковых геодезических измерений (определений)	0,10	—
106	388667,06	1341007,99	Метод спутниковых геодезических измерений (определений)	0,10	—
107	388668,45	1341006,55	Метод спутниковых геодезических измерений (определений)	0,10	—
1	388669,84	1341005,11	Метод спутниковых геодезических измерений (определений)	0,10	—

**ОПИСАНИЕ МЕСТОПОЛОЖЕНИЯ ГРАНИЦ**

**Публичный сервитут для использования земель и земельных участков в целях эксплуатации  
линейного объекта системы газоснабжения местного значения «Газопровод низкого давления  
в пос. Присурский»**

(наименование объекта, местоположение границ которого описано)

**Сведения о местоположении границ объекта**

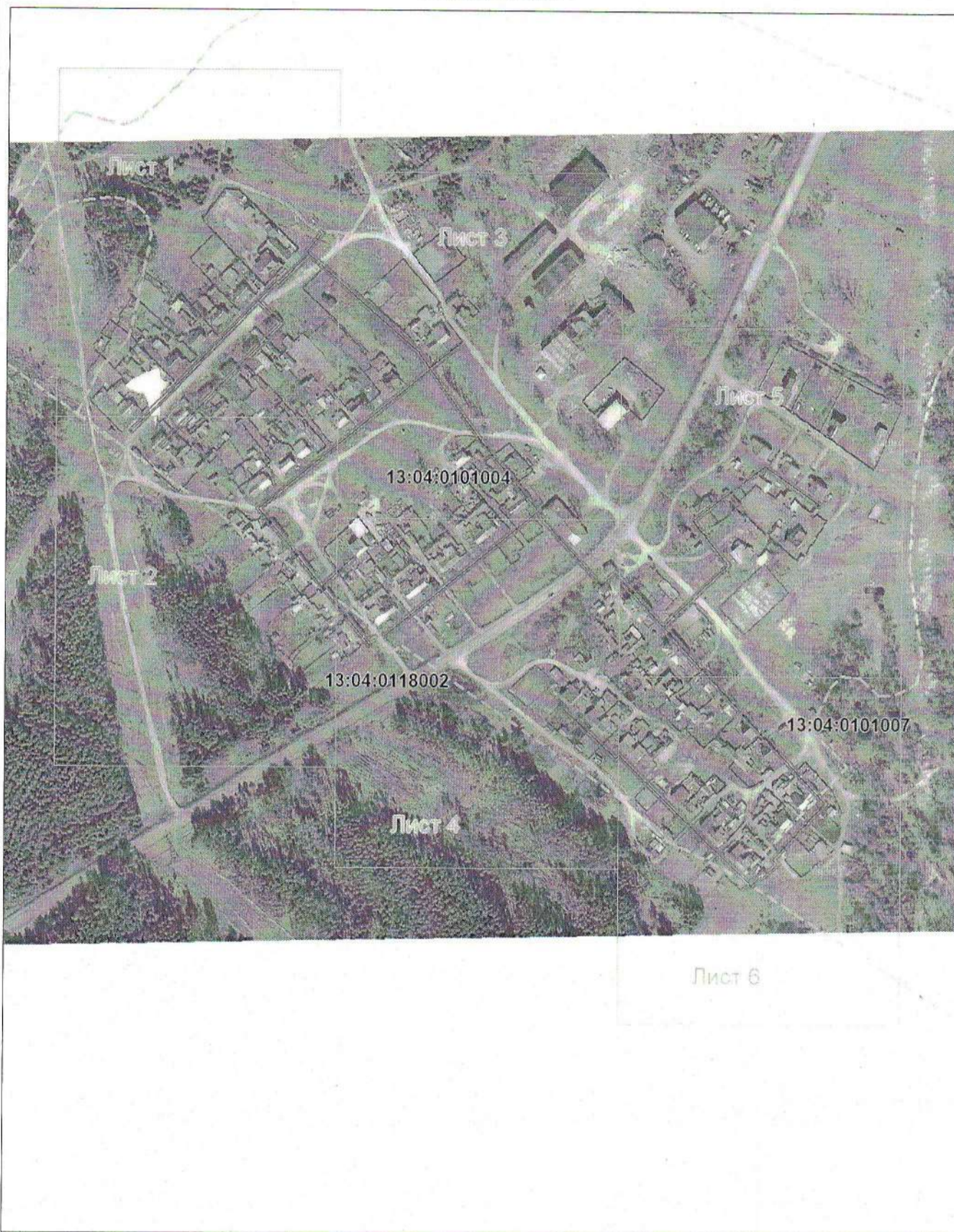
**3. Сведения о характерных точках части (частей) границы объекта**

Обозначение характерных точек части границы	Координаты, м		Метод определения координат характерной точки	Средняя квадратическая погрешность положения характерной точки (M <sub>p</sub> ), м	Описание обозначения точки на местности (при наличии)
	X	Y			
1	2	3	4	5	6
Часть № —	—	—	—	—	—



# Схема расположения границ публичного сервитута

Основной лист



Масштаб 1: 4502

Используемые условные знаки и обозначения:



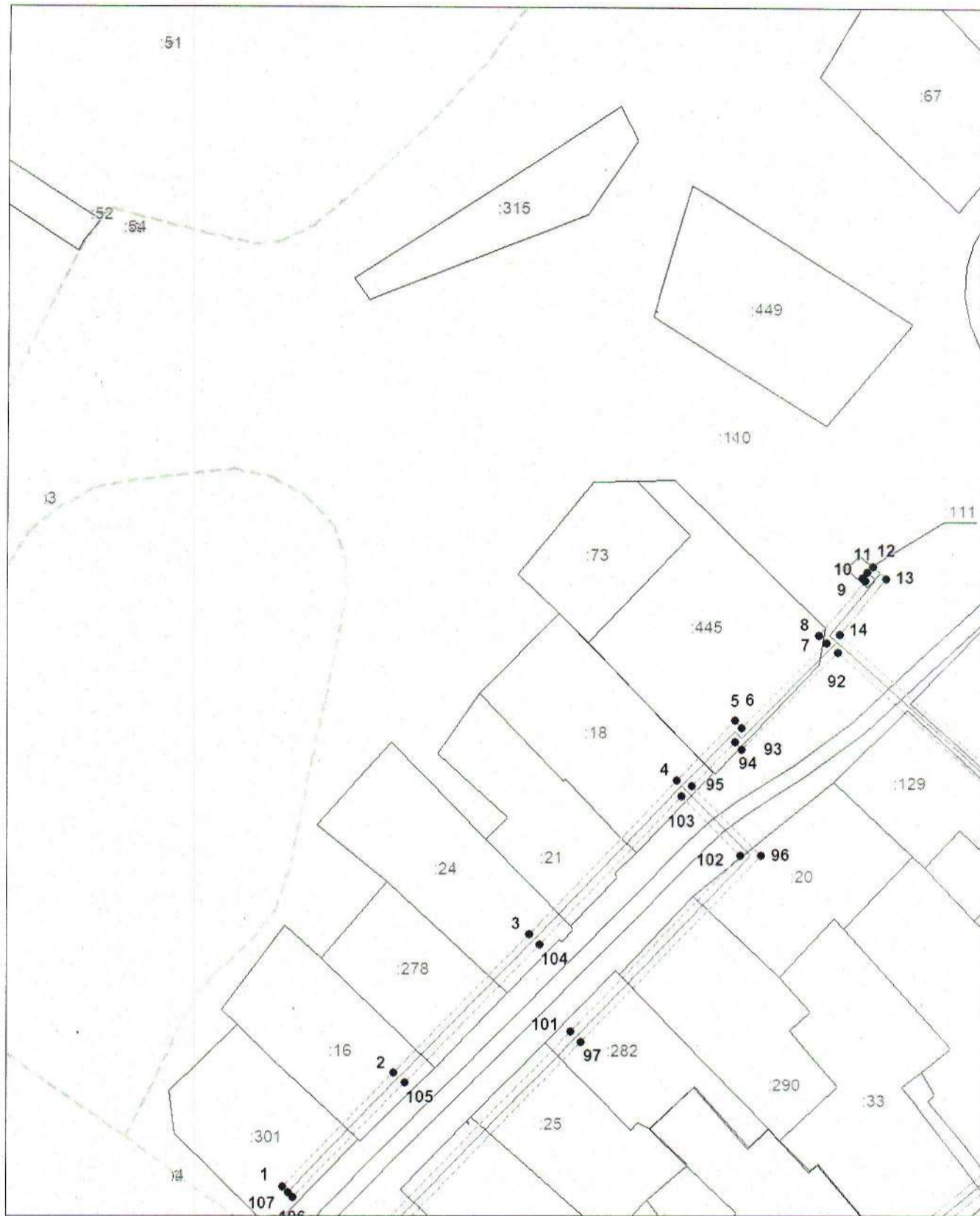
— область выносного листа,

23

— номер выносного листа.

**Схема расположения границ публичного сервитута**

Выносной лист №1



Масштаб 1:1500

Используемые условные знаки и обозначения приведены на отдельной странице в конце раздела.

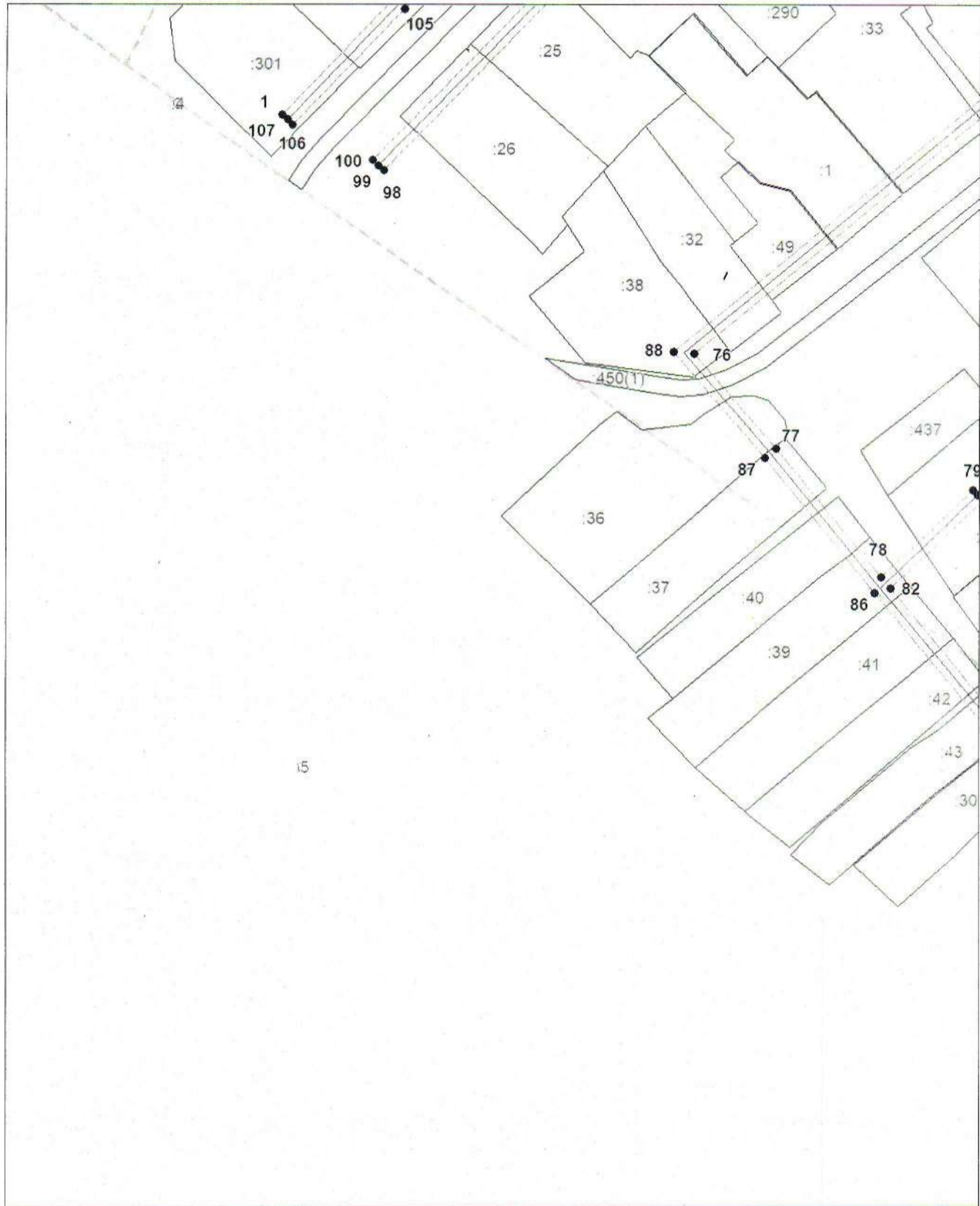
Подпись *М. Г. Петрова* М. Г. Дата 23 апреля 2024 г.

Место для оттиска печати (при наличии) лица, составившего описание местоположения границ объекта



**Схема расположения границ публичного сервитута**

Выносной лист №2



Масштаб 1:1500

Используемые условные знаки и обозначения приведены на отдельной странице в конце раздела.

Подпись *Петрова М. Г.* Дата 23 апреля 2024 г.

Место для оттиска печати (при наличии) лица, составившего описание местоположения границ объекта



Схема расположения границ публичного сервитута

Выносной лист №3



Масштаб 1:1500

Используемые условные знаки и обозначения приведены на отдельной странице в конце раздела.

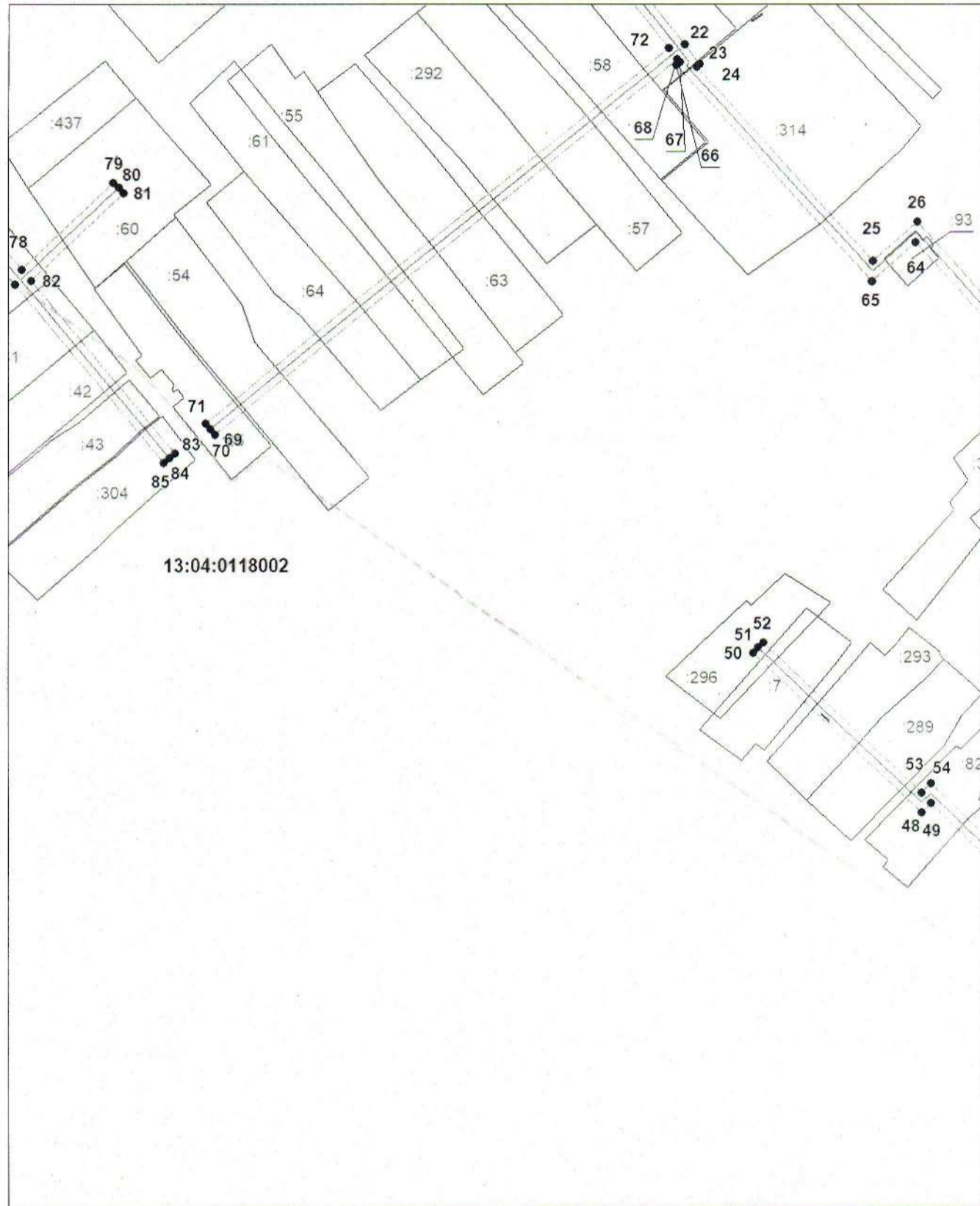
Подпись *М. Г. Петрова* М. Г. Петрова М. Г. Дата 23 апреля 2024 г.

Место для оттиска инициалов (при наличии) лица, составившего описание местоположения границ объекта



**Схема расположения границ публичного сервитута**

Выносной лист №4



Масштаб 1:1500

Используемые условные знаки и обозначения приведены на отдельной странице в конце раздела.

Подпись *Петрова М. Г.* Дата 23 апреля 2024 г.

Место для оттиска печати (при наличии) лица, составившего описание местоположения границ объекта





**Схема расположения границ публичного сервитута**

Выносной лист №5



Масштаб 1:1500

Используемые условные знаки и обозначения приведены на отдельной странице в конце раздела.

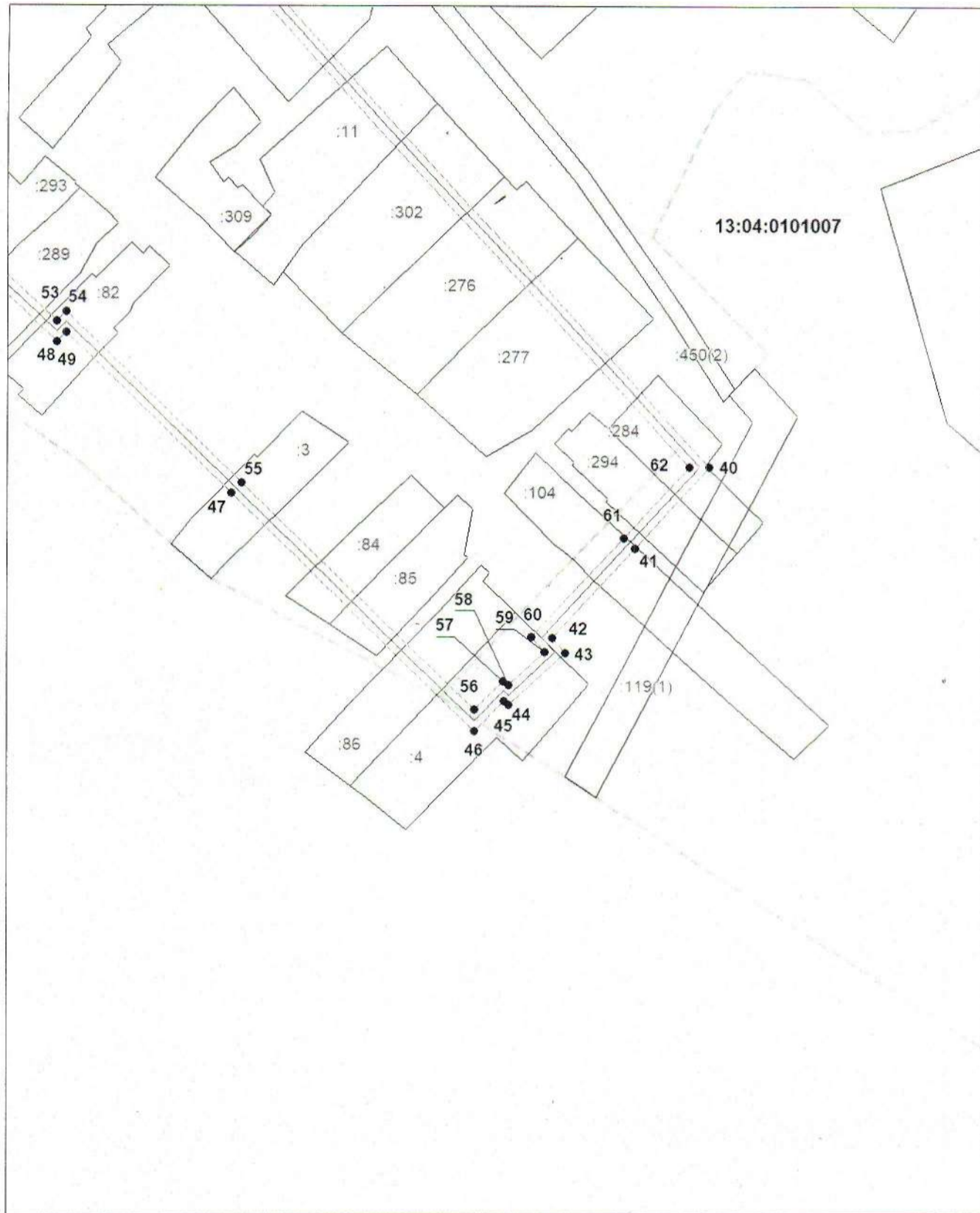
Подпись Петрова М. Г. Дата 23 апреля 2024 г.

Место для оттиска печати (при наличии) лица, составившего описание местоположения границ объекта



**Схема расположения границ публичного сервитута**

Выносной лист №6



Масштаб 1:1500

Используемые условные знаки и обозначения приведены на отдельной странице в конце раздела.








Подпись *Петрова М. Г.* Дата 23 апреля 2024 г.

Место для оттиска (при наличии) лица, составившего описание местоположения границ объекта



### Схема расположения границ публичного сервитута

**Используемые условные знаки и обозначения:**

-  – граница публичного сервитута,
-  – газопровод,
-  – границы земельных участков,
-  – границы кадастровых кварталов,
-  – установленные границы административно-территориальных образований,
-  – границы населенных пунктов,
-  – характерная точка публичного сервитута.