

**АДМИНИСТРАЦИЯ
БОЛЬШЕБЕРЕЗНИКОВСКОГО МУНИЦИПАЛЬНОГО РАЙОНА
РЕСПУБЛИКИ МОРДОВИЯ**

ПОСТАНОВЛЕНИЕ

08.10.2024 г.

№ 695

**Об установлении публичного сервитута
для использования земель и земельных участков
в целях эксплуатации линейного объекта
системы газоснабжения местного значения
«Подземный газопровод низкого давления по ул. Центральная,
ул. Красноармейская, ул. Колхозная с. Шугурово
Большеберезниковского района»**

В соответствии гл. V.7 Земельного кодекса Российской Федерации, Федеральными законами от 03 августа 2018 года №342-ФЗ «О внесении изменений в Градостроительный кодекс Российской Федерации и отдельные законодательные акты Российской Федерации», от 06 октября 2003 года №131-ФЗ «Об общих принципах организации местного самоуправления в Российской Федерации», от 25 октября 2001 года №137-ФЗ «О введении в действие Земельного кодекса Российской Федерации», от 31 марта 1999 года № 69-ФЗ «О газоснабжении в Российской Федерации», руководствуясь Уставом Большеберезниковского муниципального района Республики Мордовия, на основании ходатайства Общества с ограниченной ответственностью «ИНВЕСТ-ТРЕЙДХАУС»

п о с т а н о в л я е т :

1. Установить публичный сервитут на срок 49 лет для использования земель и земельных участков в целях эксплуатации линейного объекта системы газоснабжения местного значения «Подземный газопровод низкого давления по ул. Центральная, ул. Красноармейская, ул. Колхозная с. Шугурово Большеберезниковского района» (далее соответственно - публичный сервитут, инженерное сооружение), по перечню и в границах согласно приложениям №1 и №2;
2. Установить следующие сроки и график ремонтно-эксплуатационных работ по обслуживанию инженерного сооружения (при необходимости): ежегодно с 1 января по 31 декабря.
3. ООО «ИНВЕСТ-ТРЕЙДХАУС» руководствоваться постановлением

Правительства РФ от 20 ноября 2000 года №878 «Об утверждении Правил охраны газораспределительных сетей».

4. Публичный сервитут считается установленным со дня внесения сведений о нем в Единый государственный реестр недвижимости.

5. Установить ограничения в использовании земельных участков, в отношении которых установлен публичный сервитут, в соответствии с Постановлением Правительства Российской Федерации «Об утверждении правил охраны газораспределительных сетей» от 20 ноября 2000 г. №878.

6. ООО «ИНВЕСТ-ТРЕЙДХАУС» привести земельные участки, указанные в приложении, в состояние, пригодное для их использования в соответствии с видом разрешенного использования, снести инженерное сооружение, размещенное на основании публичного сервитута, в срок, предусмотренный пунктом 8 статьи 39.50 Земельного кодекса Российской Федерации.

7. Комитету по управлению муниципальным имуществом и земельными отношениями Администрации Большеберезниковского муниципального района Республики Мордовия в течение 5 рабочих дней со дня принятия решения об установлении публичного сервитута осуществить мероприятия, в соответствии с пунктом 7 статьи 39.43 Земельного кодекса Российской Федерации.

Глава Большеберезниковского
муниципального района



Игонов
И.И. Игонов

Приложение №1
к постановлению администрации
Большеберезниковского муниципального
района Республики Мордовия
от «08» октября 2024 г. № 695

**Перечень
земель и земельных участков, в отношении которых устанавливается
публичный сервитут и его границы**

Кадастровый номер земельного участка	Адрес или иное описание местоположения земельного участка
13:04:0316001	Республика Мордовия, Большеберезниковский район, с. Шугурово
13:04:0316001:1496	Республика Мордовия, Большеберезниковский район, с. Шугурово, ул. Чкалова
13:04:0316001:1497	Республика Мордовия, Большеберезниковский район, с. Шугурово, ул. Красноармейская
13:04:0316001:1498	Республика Мордовия, Большеберезниковский район, с. Шугурово, ул. Кооперативная
13:04:0316001:1502	Республика Мордовия, Большеберезниковский район, с. Шугурово, ул. Садовая
13:04:0316001:1564	Республика Мордовия, Большеберезниковский район, с. Шугурово, ул. Чкалова, 18
13:04:0316001:457	Республика Мордовия, Большеберезниковский район, с. Шугурово, ул. Кооперативная, д. 130
13:04:0316001:459	Республика Мордовия, Большеберезниковский район, с. Шугурово, ул. Кооперативная, д. 134
13:04:0316001:460	Республика Мордовия, Большеберезниковский район, с. Шугурово, ул. Кооперативная, 157
13:04:0316001:493	Республика Мордовия, Большеберезниковский район, с. Шугурово
13:04:0316001:502	Республика Мордовия, Большеберезниковский район, с. Шугурово, ул. Садовая, дом №17
13:04:0316001:505	Республика Мордовия, Большеберезниковский район, с. Шугурово
13:04:0316001:515	Республика Мордовия, Большеберезниковский район, с. Шугурово, ул. Чкалова, 24
13:04:0316001:525	Республика Мордовия, Большеберезниковский район, с. Шугурово, ул. Чкалова, дом 23
13:04:0316001:547	Республика Мордовия, Большеберезниковский район, с. Шугурово, ул. Красноармейская, дом 55
13:04:0316001:550	Республика Мордовия, Большеберезниковский район, с. Шугурово, ул. Красноармейская, дом 58
13:04:0316001:628	Республика Мордовия, Большеберезниковский район, с. Шугурово, ул. Чкалова, 4
13:04:0316001:823	Республика Мордовия, Большеберезниковский район, с. Шугурово
13:04:0316001:832	Республика Мордовия, Большеберезниковский район, с. Шугурово, ул. Кооперативная, дом 161, кв. 2

Приложение №2
к постановлению администрации
Большеберезниковского муниципального
района Республики Мордовия
от «08» октября 2024 г. № 695

ОПИСАНИЕ МЕСТОПОЛОЖЕНИЯ ГРАНИЦ		
публичный сервитут для использования земель и земельных участков в целях эксплуатации линейного объекта системы газоснабжения местного значения «Подземный газопровод низкого давления по ул.Центральная, ул.Красноармейская, ул.Колхозная.Шугурово Большеберезниковского района» <small>(наименование объекта, местоположение границ которого описано)</small>		
Сведения об объекте		
№ п/п	Характеристики объекта	Описание характеристик
1	2	3
1	Местоположение объекта	Республика Мордовия, р-н Большеберезниковский, с. Шугурово
2	Площадь объекта ± величина погрешности определения площади($P \pm \Delta P$)	7602±31 кв.м
3	Иные характеристики объекта	публичный сервитут в отношении земель и земельных участков в целях эксплуатации линейного объекта системы газоснабжения местного значения «Подземный газопровод низкого давления по ул.Центральная, ул.Красноармейская, ул.Колхозная с.Шугурово Большеберезниковского района» сроком на 49 лет в пользу ООО "ИНВЕСТ-ТРЕЙДХАУС" (ИНН: 7716799274, ОГРН: 1157746640270)

ОПИСАНИЕ МЕСТОПОЛОЖЕНИЯ ГРАНИЦ

**Публичный сервитут для использования земель и земельных участков в целях эксплуатации
линейного объекта системы газоснабжения местного значения «Подземный газопровод
низкого давления по ул.Центральная, ул.Красноармейская, ул.Колхозная с.Шугурово
Большеберезниковского района»**
(наименование объекта, местоположение границ которого описано)

Сведения о местоположении границ объекта

1. Система координат *МСК-13, зона 1*

2. Сведения о характерных точках границ объекта

Обозначения характерных точек границ	Координаты, м		Метод определения координат характерной точки	Средняя квадратическая погрешность положения характерной точки (М), м	Описание обозначения точки на местности (при наличии)
	X	Y			
1	2	3	4	5	6
ПС1(1)					
1	402471,54	1349918,14	Метод спутниковых геодезических измерений (определений)	0,10	—
2	402474,02	1349913,80	Метод спутниковых геодезических измерений (определений)	0,10	—
3	402457,29	1349904,23	Метод спутниковых геодезических измерений (определений)	0,10	—
4	402482,12	1349845,05	Метод спутниковых геодезических измерений (определений)	0,10	—
5	402491,65	1349822,30	Метод спутниковых геодезических измерений (определений)	0,10	—
6	402497,84	1349803,84	Метод спутниковых геодезических измерений (определений)	0,10	—
7	402506,07	1349779,06	Метод спутниковых геодезических измерений (определений)	0,10	—
8	402525,85	1349727,37	Метод спутниковых геодезических измерений (определений)	0,10	—
9	402539,91	1349688,84	Метод спутниковых геодезических измерений (определений)	0,10	—
10	402554,45	1349647,33	Метод спутниковых геодезических измерений (определений)	0,10	—
11	402566,38	1349613,24	Метод спутниковых геодезических измерений (определений)	0,10	—
12	402581,49	1349571,01	Метод спутниковых геодезических измерений (определений)	0,10	—
13	402589,16	1349547,97	Метод спутниковых геодезических измерений (определений)	0,10	—
14	402606,26	1349540,31	Метод спутниковых геодезических измерений (определений)	0,10	—
15	402609,31	1349533,27	Метод спутниковых геодезических измерений (определений)	0,10	—
16	402616,37	1349536,02	Метод спутниковых геодезических измерений (определений)	0,10	—
17	402618,19	1349531,36	Метод спутниковых геодезических измерений (определений)	0,10	—
18	402611,13	1349528,62	Метод спутниковых геодезических измерений (определений)	0,10	—
19	402624,20	1349490,26	Метод спутниковых геодезических измерений (определений)	0,10	—
20	402630,10	1349492,29	Метод спутниковых геодезических измерений (определений)	0,10	—
21	402631,72	1349487,56	Метод спутниковых геодезических измерений (определений)	0,10	—
22	402625,81	1349485,53	Метод спутниковых геодезических измерений (определений)	0,10	—
23	402630,24	1349472,66	Метод спутниковых геодезических измерений (определений)	0,10	—
24	402636,39	1349445,71	Метод спутниковых геодезических измерений (определений)	0,10	—
25	402641,68	1349427,20	Метод спутниковых геодезических измерений (определений)	0,10	—
26	402650,98	1349403,54	Метод спутниковых геодезических измерений (определений)	0,10	—
27	402653,69	1349371,24	Метод спутниковых геодезических измерений (определений)	0,10	—
28	402658,46	1349344,45	Метод спутниковых геодезических измерений (определений)	0,10	—
29	402671,50	1349316,11	Метод спутниковых геодезических измерений (определений)	0,10	—
30	402678,44	1349309,99	Метод спутниковых геодезических измерений (определений)	0,10	—
31	402693,65	1349310,75	Метод спутниковых геодезических измерений (определений)	0,10	—
32	402693,90	1349305,75	Метод спутниковых геодезических измерений (определений)	0,10	—
33	402676,66	1349304,89	Метод спутниковых геодезических измерений (определений)	0,10	—
34	402667,40	1349313,06	Метод спутниковых геодезических измерений (определений)	0,10	—
35	402653,65	1349342,95	Метод спутниковых геодезических измерений (определений)	0,10	—
36	402648,72	1349370,59	Метод спутниковых геодезических измерений (определений)	0,10	—
37	402646,06	1349402,39	Метод спутниковых геодезических измерений (определений)	0,10	—
38	402636,94	1349425,60	Метод спутниковых геодезических измерений (определений)	0,10	—
39	402631,54	1349444,46	Метод спутниковых геодезических измерений (определений)	0,10	—
40	402625,42	1349471,29	Метод спутниковых геодезических измерений (определений)	0,10	—
41	402620,43	1349485,80	Метод спутниковых геодезических измерений (определений)	0,10	—
42	402605,82	1349528,71	Метод спутниковых геодезических измерений (определений)	0,10	—
43	402602,61	1349536,22	Метод спутниковых геодезических измерений (определений)	0,10	—
44	402585,11	1349544,31	Метод спутниковых геодезических измерений (определений)	0,10	—
45	402577,39	1349567,50	Метод спутниковых геодезических измерений (определений)	0,10	—
46	402571,40	1349565,50	Метод спутниковых геодезических измерений (определений)	0,10	—
47	402569,82	1349570,25	Метод спутниковых геодезических измерений (определений)	0,10	—
48	402575,74	1349572,23	Метод спутниковых геодезических измерений (определений)	0,10	—

ОПИСАНИЕ МЕСТОПОЛОЖЕНИЯ ГРАНИЦ

**Публичный сервитут для использования земель и земельных участков в целях эксплуатации
линейного объекта системы газоснабжения местного значения «Подземный газопровод
низкого давления по ул.Центральная, ул.Красноармейская, ул.Колхозная с.Шугурово
Большеберезниковского района»**

(наименование объекта, местоположение границ которого описано)

Сведения о местоположении границ объекта

1	2	3	4	5	6
49	402561.66	1349611.57	Метод спутниковых геодезических измерений (определений)	0,10	—
50	402550.39	1349643.79	Метод спутниковых геодезических измерений (определений)	0,10	—
51	402544.02	1349641.56	Метод спутниковых геодезических измерений (определений)	0,10	—
52	402542.37	1349646.28	Метод спутниковых геодезических измерений (определений)	0,10	—
53	402548.74	1349648.51	Метод спутниковых геодезических измерений (определений)	0,10	—
54	402535.21	1349687.16	Метод спутниковых геодезических измерений (определений)	0,10	—
55	402521.17	1349725.62	Метод спутниковых геодезических измерений (определений)	0,10	—
56	402501.36	1349777.38	Метод спутниковых геодезических измерений (определений)	0,10	—
57	402493.09	1349802.26	Метод спутниковых геодезических измерений (определений)	0,10	—
58	402486.97	1349820.53	Метод спутниковых геодезических измерений (определений)	0,10	—
59	402477.51	1349843.12	Метод спутниковых геодезических измерений (определений)	0,10	—
60	402450.97	1349906.38	Метод спутниковых геодезических измерений (определений)	0,10	—
1	402471.54	1349918.14	Метод спутниковых геодезических измерений (определений)	0,10	—
ПС1(2)					
61	402450.75	1350458.18	Метод спутниковых геодезических измерений (определений)	0,10	—
62	402459.44	1350443.43	Метод спутниковых геодезических измерений (определений)	0,10	—
63	402470.54	1350422.63	Метод спутниковых геодезических измерений (определений)	0,10	—
64	402477.01	1350405.13	Метод спутниковых геодезических измерений (определений)	0,10	—
65	402482.93	1350391.72	Метод спутниковых геодезических измерений (определений)	0,10	—
66	402487.15	1350382.35	Метод спутниковых геодезических измерений (определений)	0,10	—
67	402518.75	1350315.26	Метод спутниковых геодезических измерений (определений)	0,10	—
68	402524.95	1350302.41	Метод спутниковых геодезических измерений (определений)	0,10	—
69	402531.09	1350305.37	Метод спутниковых геодезических измерений (определений)	0,10	—
70	402532.83	1350301.77	Метод спутниковых геодезических измерений (определений)	0,10	—
71	402526.68	1350298.81	Метод спутниковых геодезических измерений (определений)	0,10	—
72	402532.49	1350286.74	Метод спутниковых геодезических измерений (определений)	0,10	—
73	402558.37	1350223.69	Метод спутниковых геодезических измерений (определений)	0,10	—
74	402561.52	1350209.95	Метод спутниковых геодезических измерений (определений)	0,10	—
75	402570.36	1350184.66	Метод спутниковых геодезических измерений (определений)	0,10	—
76	402579.10	1350187.71	Метод спутниковых геодезических измерений (определений)	0,10	—
77	402580.42	1350183.93	Метод спутниковых геодезических измерений (определений)	0,10	—
78	402571.66	1350180.87	Метод спутниковых геодезических измерений (определений)	0,10	—
79	402583.25	1350146.22	Метод спутниковых геодезических измерений (определений)	0,10	—
80	402589.00	1350117.63	Метод спутниковых геодезических измерений (определений)	0,10	—
81	402592.52	1350106.41	Метод спутниковых геодезических измерений (определений)	0,10	—
82	402593.73	1350096.08	Метод спутниковых геодезических измерений (определений)	0,10	—
83	402594.21	1350083.61	Метод спутниковых геодезических измерений (определений)	0,10	—
84	402595.30	1350062.05	Метод спутниковых геодезических измерений (определений)	0,10	—
85	402602.23	1350035.46	Метод спутниковых геодезических измерений (определений)	0,10	—
86	402614.53	1350001.77	Метод спутниковых геодезических измерений (определений)	0,10	—
87	402625.12	1349972.69	Метод спутниковых геодезических измерений (определений)	0,10	—
88	402620.42	1349970.98	Метод спутниковых геодезических измерений (определений)	0,10	—
89	402609.83	1350000.05	Метод спутниковых геодезических измерений (определений)	0,10	—
90	402597.45	1350033.97	Метод спутниковых геодезических измерений (определений)	0,10	—
91	402590.33	1350061.28	Метод спутниковых геодезических измерений (определений)	0,10	—
92	402589.21	1350083.39	Метод спутниковых геодезических измерений (определений)	0,10	—
93	402588.74	1350095.70	Метод спутниковых геодезических измерений (определений)	0,10	—
94	402587.61	1350105.36	Метод спутниковых геодезических измерений (определений)	0,10	—
95	402584.15	1350116.38	Метод спутниковых геодезических измерений (определений)	0,10	—
96	402578.41	1350144.93	Метод спутниковых геодезических измерений (определений)	0,10	—
97	402567.23	1350178.37	Метод спутниковых геодезических измерений (определений)	0,10	—
* 98	402553.88	1350173.71	Метод спутниковых геодезических измерений (определений)	0,10	—
99	402552.56	1350177.49	Метод спутниковых геодезических измерений (определений)	0,10	—
100	402565.93	1350182.16	Метод спутниковых геодезических измерений (определений)	0,10	—
101	402556.71	1350208.56	Метод спутниковых геодезических измерений (определений)	0,10	—
102	402553.59	1350222.17	Метод спутниковых геодезических измерений (определений)	0,10	—
103	402527.92	1350284.71	Метод спутниковых геодезических измерений (определений)	0,10	—
104	402521.31	1350298.44	Метод спутниковых геодезических измерений (определений)	0,10	—

ОПИСАНИЕ МЕСТОПОЛОЖЕНИЯ ГРАНИЦ

Публичный сервитут для использования земель и земельных участков в целях эксплуатации линейного объекта системы газоснабжения местного значения «Подземный газопровод низкого давления по ул.Центральная, ул.Красноармейская, ул.Колхозная с.Шугурово Большеберезниковского района»

(наименование объекта, местоположение границ которого описано)

Сведения о местоположении границ объекта

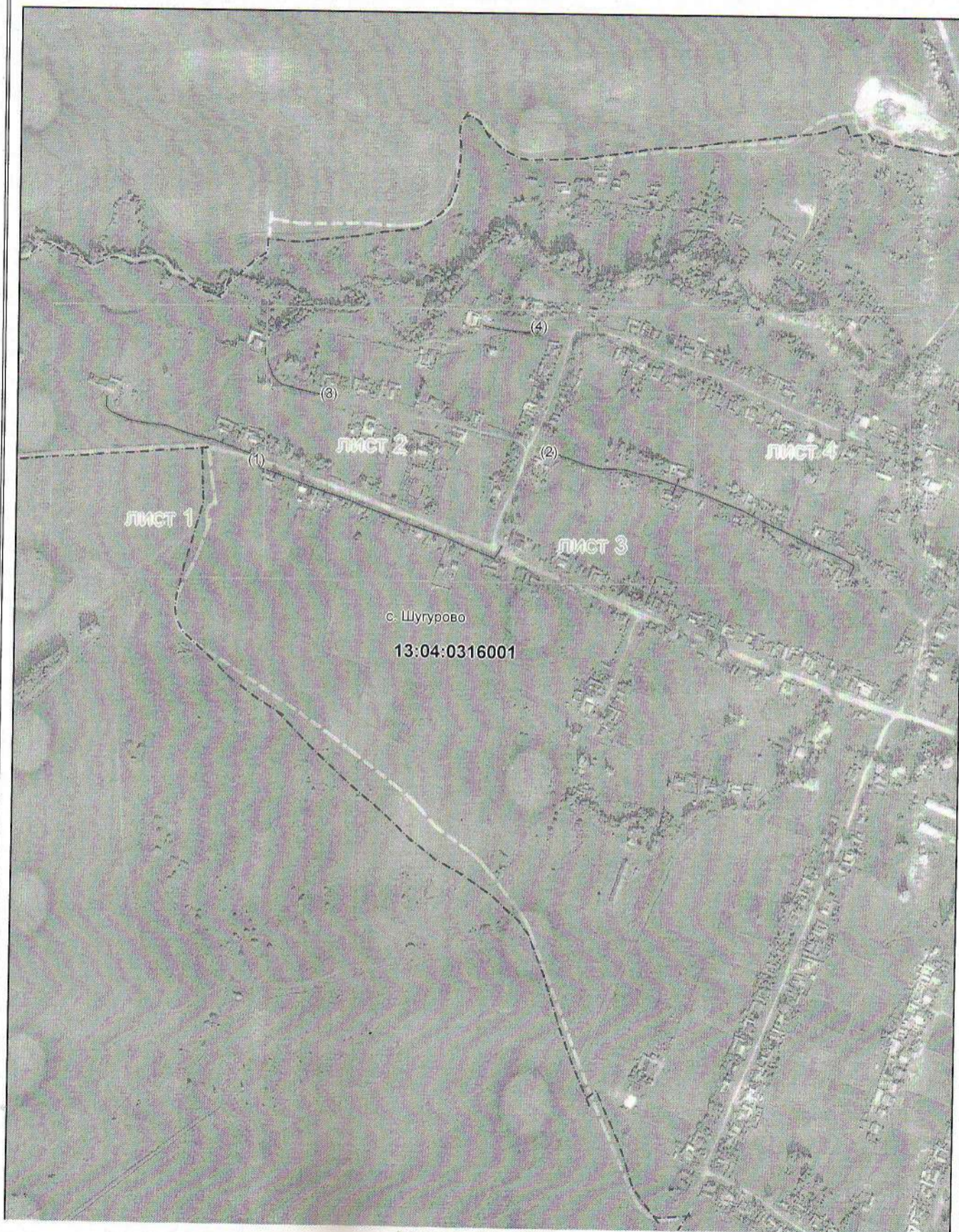
1	2	3	4	5	6
105	402514,23	1350313,11	Метод спутниковых геодезических измерений (определений)	0,10	—
106	402482,60	1350380,26	Метод спутниковых геодезических измерений (определений)	0,10	—
107	402478,36	1350389,69	Метод спутниковых геодезических измерений (определений)	0,10	—
108	402472,38	1350403,25	Метод спутниковых геодезических измерений (определений)	0,10	—
109	402465,97	1350420,58	Метод спутниковых геодезических измерений (определений)	0,10	—
110	402455,08	1350440,98	Метод спутниковых геодезических измерений (определений)	0,10	—
111	402448,85	1350451,56	Метод спутниковых геодезических измерений (определений)	0,10	—
112	402434,70	1350444,23	Метод спутниковых геодезических измерений (определений)	0,10	—
113	402432,40	1350448,67	Метод спутниковых геодезических измерений (определений)	0,10	—
61	402450,75	1350458,18	Метод спутниковых геодезических измерений (определений)	0,10	—
ПС1(3)					
114	402703,30	1349655,17	Метод спутниковых геодезических измерений (определений)	0,10	—
115	402706,80	1349651,59	Метод спутниковых геодезических измерений (определений)	0,10	—
116	402701,31	1349646,24	Метод спутниковых геодезических измерений (определений)	0,10	—
117	402702,95	1349631,01	Метод спутниковых геодезических измерений (определений)	0,10	—
118	402709,69	1349601,93	Метод спутниковых геодезических измерений (определений)	0,10	—
119	402717,80	1349576,50	Метод спутниковых геодезических измерений (определений)	0,10	—
120	402724,31	1349569,14	Метод спутниковых геодезических измерений (определений)	0,10	—
121	402729,17	1349565,52	Метод спутниковых геодезических измерений (определений)	0,10	—
122	402749,26	1349557,59	Метод спутниковых геодезических измерений (определений)	0,10	—
123	402769,90	1349553,30	Метод спутниковых геодезических измерений (определений)	0,10	—
124	402768,88	1349548,40	Метод спутниковых геодезических измерений (определений)	0,10	—
125	402747,82	1349552,79	Метод спутниковых геодезических измерений (определений)	0,10	—
126	402726,72	1349561,12	Метод спутниковых геодезических измерений (определений)	0,10	—
127	402720,91	1349565,44	Метод спутниковых геодезических измерений (определений)	0,10	—
128	402713,35	1349573,98	Метод спутниковых геодезических измерений (определений)	0,10	—
129	402704,86	1349600,60	Метод спутниковых геодезических измерений (определений)	0,10	—
130	402698,01	1349630,18	Метод спутниковых геодезических измерений (определений)	0,10	—
131	402696,08	1349648,12	Метод спутниковых геодезических измерений (определений)	0,10	—
114	402703,30	1349655,17	Метод спутниковых геодезических измерений (определений)	0,10	—
ПС1(4)					
132	402817,44	1349972,24	Метод спутниковых геодезических измерений (определений)	0,10	—
133	402818,17	1349967,29	Метод спутниковых геодезических измерений (определений)	0,10	—
134	402799,92	1349964,58	Метод спутниковых геодезических измерений (определений)	0,10	—
135	402801,96	1349933,25	Метод спутниковых геодезических измерений (определений)	0,10	—
136	402804,97	1349906,84	Метод спутниковых геодезических измерений (определений)	0,10	—
137	402809,96	1349883,54	Метод спутниковых геодезических измерений (определений)	0,10	—
138	402805,07	1349882,49	Метод спутниковых геодезических измерений (определений)	0,10	—
139	402800,03	1349906,04	Метод спутниковых геодезических измерений (определений)	0,10	—
140	402796,98	1349932,80	Метод спутниковых геодезических измерений (определений)	0,10	—
141	402794,63	1349968,85	Метод спутниковых геодезических измерений (определений)	0,10	—
132	402817,44	1349972,24	Метод спутниковых геодезических измерений (определений)	0,10	—

3. Сведения о характерных точках части (частей) границы объекта

Обозначение характерных точек части границы	Координаты, м		Метод определения координат характерной точки	Средняя квадратическая погрешность положения характерной точки (M), м	Описание обозначения точки на местности (при наличии)
	X	Y			
1	2	3	4	5	6
Часть №—	—	—	—	—	—

Схема расположения границ публичного сервитута

Основной лист



Масштаб 1: 8192

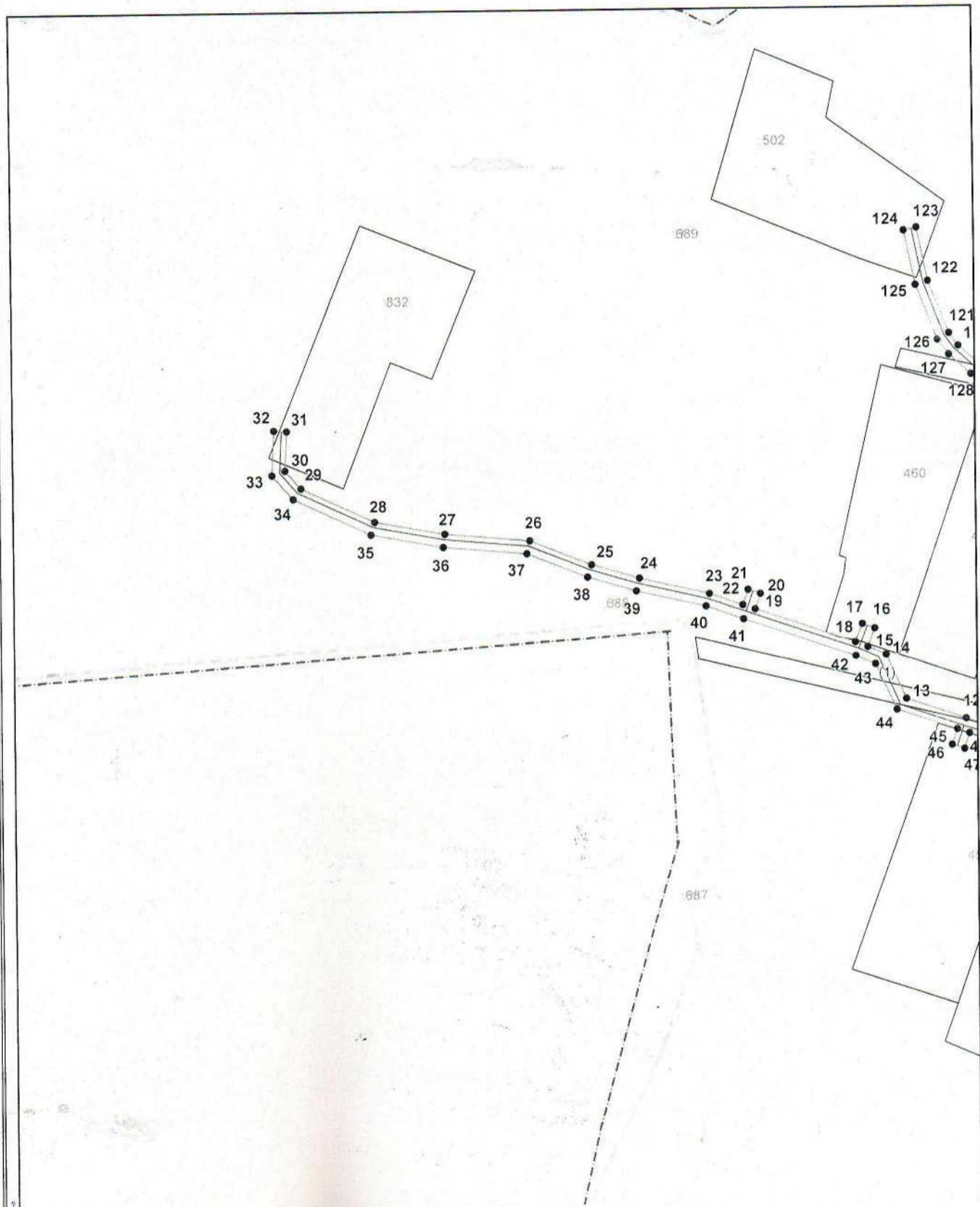
Используемые условные знаки и обозначения:

— область выносного листа.

— номер выносного листа.

Схема расположения границ публичного сервитута

Выносной лист №1



Масштаб 1:2100

Используемые условные знаки и обозначения приведены на отдельной странице в конце раздела.

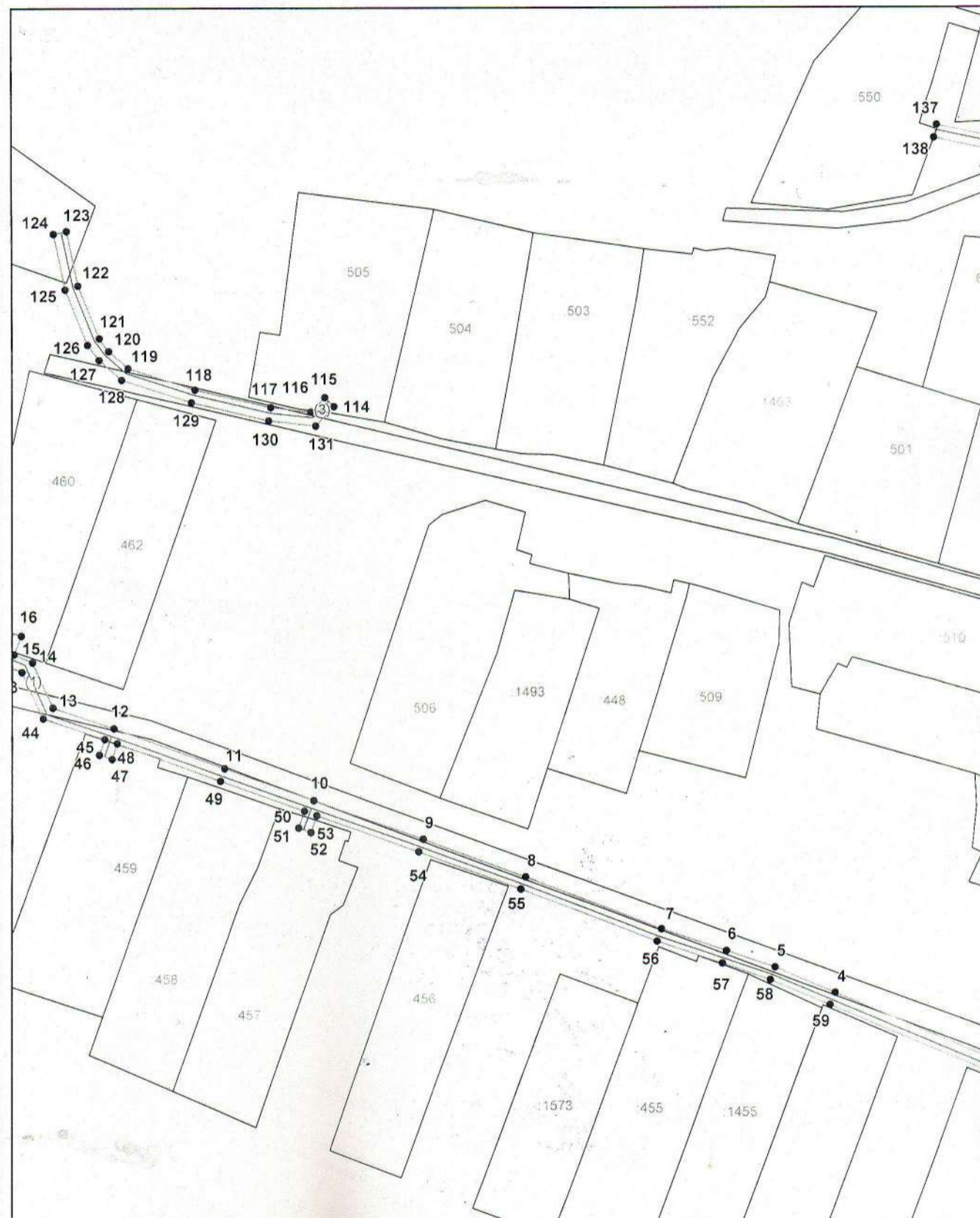
Подпись *Петрова М. Г.*

Место для оттиска печати (при наличии) лица, составившего описание местоположения границ объекта



Схема расположения границ публичного сервитута

Выносной лист №2



Масштаб 1:2100

Используемые условные знаки и обозначения приведены на отдельной странице в конце раздела.

Подпись *Петрова М. Г.*

Место для оттиска визов (при наличии) лица, составившего описание местоположения границ объекта



Схема расположения границ публичного сервитута

Выносной лист



Масштаб 1:2100


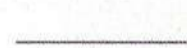
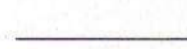



Используемые условные знаки и обозначения приведены на отдельной странице в конце раздела.

Подпись *Петрова М. Г.*

Место для указания даты и (при наличии) лица, составившего описание местоположения границ объекта

Схема расположения границ публичного сервитута

Используемые условные знаки и обозначения:

-  – граница публичного сервитута,
-  – газопровод,
-  – границы земельных участков,
-  – границы кадастровых кварталов,
-  – границы населенных пунктов,
-  – характерная точка публичного сервитута.