

**АДМИНИСТРАЦИЯ
БОЛЬШЕБЕРЕЗНИКОВСКОГО МУНИЦИПАЛЬНОГО РАЙОНА
РЕСПУБЛИКИ МОРДОВИЯ**

ПОСТАНОВЛЕНИЕ

30.09.2024 г.

№ 657

**Об установлении публичного сервитута
для использования земель и земельных участков
в целях эксплуатации линейного объекта
системы газоснабжения местного значения
«Подземный газопровод высокого давления до с.Бузаево»**

В соответствии гл. V.7 Земельного кодекса Российской Федерации, Федеральными законами от 03 августа 2018 года №342-ФЗ «О внесении изменений в Градостроительный кодекс Российской Федерации и отдельные законодательные акты Российской Федерации», от 06 октября 2003 года №131-ФЗ «Об общих принципах организации местного самоуправления в Российской Федерации», от 25 октября 2001 года №137-ФЗ «О введении в действие Земельного кодекса Российской Федерации», от 31 марта 1999 года № 69-ФЗ «О газоснабжении в Российской Федерации», руководствуясь Уставом Большеберезниковского муниципального района Республики Мордовия, на основании ходатайства Общества с ограниченной ответственностью «ИНВЕСТ-ТРЕЙДХАУС»:

п о с т а н о в л я е т :

1. Установить публичный сервитут на срок 49 лет для использования земель и земельных участков в целях эксплуатации линейного объекта системы газоснабжения местного значения «Подземный газопровод высокого давления до с.Бузаево» (далее соответственно - публичный сервитут, инженерное сооружение), по перечню и в границах согласно приложениям №1 и №2;

2. Установить следующие сроки и график ремонтно-эксплуатационных работ по обслуживанию инженерного сооружения (при необходимости): ежегодно с 1 января по 31 декабря.

3. ООО «ИНВЕСТ-ТРЕЙДХАУС» руководствоваться постановлением Правительства РФ от 20 ноября 2000 года №878 «Об утверждении Правил охраны газораспределительных сетей».

4. Публичный сервитут считается установленным со дня внесения сведений о нем в Единый государственный реестр недвижимости.

5. Установить ограничения в использовании земельных участков, в отношении которых установлен публичный сервитут, в соответствии с Постановлением Правительства Российской Федерации «Об утверждении правил охраны газораспределительных сетей» от 20 ноября 2000 г. №878.

6. ООО «ИНВЕСТ-ТРЕЙДХАУС» привести земельные участки, указанные в приложении, в состояние, пригодное для их использования в соответствии с видом разрешенного использования, снести инженерное сооружение, размещенное на основании публичного сервитута, в срок, предусмотренный пунктом 8 статьи 39.50 Земельного кодекса Российской Федерации.

7. Комитету по управлению муниципальным имуществом и земельными отношениями Администрации Большеберезниковского муниципального района Республики Мордовия в течение 5 рабочих дней со дня принятия решения об установлении публичного сервитута осуществить мероприятия, в соответствии с пунктом 7 статьи 39.43 Земельного кодекса Российской Федерации.

Глава Большеберезниковского
муниципального района



И.И. Игонов

Приложение №1
к постановлению администрации
Большеберезниковского муниципального
района Республики Мордовия
от «30» сентября 2024 г. № 657

**Перечень
земель и земельных участков, в отношении которых устанавливается
публичный сервитут и его границы**

	Кадастровый номер земельного участка	Адрес или иное описание местоположения земельного участка
1	13:04:0307002	Республика Мордовия, Большеберезниковский район, с. Бузаево
2	13:04:0307002:121	Республика Мордовия, Большеберезниковский район, с. Бузаево
3	13:04:0307002:122	Республика Мордовия, Большеберезниковский район, с. Бузаево
4	13:04:0307002:150	Республика Мордовия, Большеберезниковский муниципальный район, Паракинское сельское поселение, с. Бузаево, ул. Гагарина, 50
5	13:04:0307002:151	Республика Мордовия, Большеберезниковский район, с. Бузаево
6	13:04:0307002:152	Республика Мордовия, Большеберезниковский район, с. Бузаево, ул. Гагарина, д. № 48
7	13:04:0307002:304	Республика Мордовия, Большеберезниковский район, с. Бузаево
8	13:04:0307002:306	Республика Мордовия, Большеберезниковский район, с. Бузаево
9	13:04:0307002:496	Республика Мордовия, Большеберезниковский район, с. Бузаево, ул. К.Маркса
10	13:04:0307002:500	Республика Мордовия, Большеберезниковский район, с. Бузаево, ул. Гагарина, д. 54
11	13:04:0307002:95	Республика Мордовия, Большеберезниковский район, с. Бузаево, ул. К.Маркса, 38
12	13:04:0307004	Республика Мордовия, Большеберезниковский район, Паракинское сельское поселение
13	13:04:0307004:153	Республика Мордовия, Большеберезниковский район, Паракинское сельское поселение
14	13:04:0307004:155	Республика Мордовия, Большеберезниковский район, Паракинское сельское поселение
15	13:04:0307004:23	Республика Мордовия, Большеберезниковский район
16	13:04:0307004:32	Республика Мордовия, Большеберезниковский район, Паракинское сельское поселение

Приложение №2
к постановлению администрации
Большеберезниковского муниципального
района Республики Мордовия
от «30» сентября 2024 г. № 657

ОПИСАНИЕ МЕСТОПОЛОЖЕНИЯ ГРАНИЦ		
публичный сервитут для использования земель и земельных участков в целях эксплуатации линейного объекта системы газоснабжения местного значения «Подземный газопровод высокого давления до с.Бузаево»		
<small>(наименование объекта, местоположение границ которого описано)</small>		
Сведения об объекте		
№ п/п	Характеристики объекта	Описание характеристик
1	2	3
1	Местоположение объекта	Республика Мордовия, Большеберезниковский р-н, с.п. Паракинское
2	Площадь объекта ± величина погрешности определения площади ($P \pm \Delta P$)	13654±41 кв.м
3	Иные характеристики объекта	публичный сервитут в отношении земель и земельных участков в целях эксплуатации линейного объекта системы газоснабжения местного значения «Подземный газопровод высокого давления до с.Бузаево» сроком на 49 лет в пользу ООО "ИНВЕСТ-ТРЕЙДХАУС" (ИНН: 7716799274, ОГРН: 1157746640270)

ОПИСАНИЕ МЕСТОПОЛОЖЕНИЯ ГРАНИЦ

**Публичный сервитут для использования земель и земельных участков в целях эксплуатации
линейного объекта системы газоснабжения местного значения «Подземный газопровод
высокого давления до с.Бузаево»**

(наименование объекта, местоположение границ которого описано)

Сведения о местоположении границ объекта

1. Система координат МСК-13, зона 1

2. Сведения о характерных точках границ объекта

Обозначения характерных точек границ	Координаты, м		Метод определения координат характерной точки	Средняя квадратическая погрешность положения характерной точки (М), м	Описание обозначения точки на местности (при наличии)
	X	Y			
1	2	3	4	5	6
1	409143,83	1355073,61	Метод спутниковых геодезических измерений (определений)	0,10	—
2	409156,47	1355057,81	Метод спутниковых геодезических измерений (определений)	0,10	—
3	409140,41	1355044,46	Метод спутниковых геодезических измерений (определений)	0,10	—
4	409135,56	1355050,48	Метод спутниковых геодезических измерений (определений)	0,10	—
5	409027,07	1354901,03	Метод спутниковых геодезических измерений (определений)	0,10	—
6	408987,79	1354888,99	Метод спутниковых геодезических измерений (определений)	0,10	—
7	408892,89	1354714,75	Метод спутниковых геодезических измерений (определений)	0,10	—
8	408815,10	1354637,25	Метод спутниковых геодезических измерений (определений)	0,10	—
9	408716,32	1354529,54	Метод спутниковых геодезических измерений (определений)	0,10	—
10	408700,62	1354520,31	Метод спутниковых геодезических измерений (определений)	0,10	—
11	408690,46	1354503,59	Метод спутниковых геодезических измерений (определений)	0,10	—
12	408685,34	1354506,72	Метод спутниковых геодезических измерений (определений)	0,10	—
13	408533,45	1354292,06	Метод спутниковых геодезических измерений (определений)	0,10	—
14	408525,99	1354281,21	Метод спутниковых геодезических измерений (определений)	0,10	—
15	408516,80	1354285,29	Метод спутниковых геодезических измерений (определений)	0,10	—
16	408472,88	1354224,90	Метод спутниковых геодезических измерений (определений)	0,10	—
17	408472,53	1354224,32	Метод спутниковых геодезических измерений (определений)	0,10	—
18	408646,72	1354250,06	Метод спутниковых геодезических измерений (определений)	0,10	—
19	408777,48	1354262,96	Метод спутниковых геодезических измерений (определений)	0,10	—
20	408830,08	1354270,61	Метод спутниковых геодезических измерений (определений)	0,10	—
21	408896,47	1354224,38	Метод спутниковых геодезических измерений (определений)	0,10	—
22	409008,44	1354138,55	Метод спутниковых геодезических измерений (определений)	0,10	—
23	409078,76	1354084,06	Метод спутниковых геодезических измерений (определений)	0,10	—
24	409131,57	1354041,74	Метод спутниковых геодезических измерений (определений)	0,10	—
25	409356,19	1353874,60	Метод спутниковых геодезических измерений (определений)	0,10	—
26	409481,92	1353775,52	Метод спутниковых геодезических измерений (определений)	0,10	—
27	409562,63	1353713,12	Метод спутниковых геодезических измерений (определений)	0,10	—
28	409664,76	1353634,12	Метод спутниковых геодезических измерений (определений)	0,10	—
29	409722,09	1353591,07	Метод спутниковых геодезических измерений (определений)	0,10	—
30	409722,74	1353591,84	Метод спутниковых геодезических измерений (определений)	0,10	—
31	409727,02	1353588,24	Метод спутниковых геодезических измерений (определений)	0,10	—
32	409724,10	1353584,16	Метод спутниковых геодезических измерений (определений)	0,10	—
33	409719,52	1353588,01	Метод спутниковых геодезических измерений (определений)	0,10	—
34	409718,91	1353587,18	Метод спутниковых геодезических измерений (определений)	0,10	—
35	409661,73	1353630,14	Метод спутниковых геодезических измерений (определений)	0,10	—
36	409559,57	1353709,17	Метод спутниковых геодезических измерений (определений)	0,10	—
37	409478,84	1353771,58	Метод спутниковых геодезических измерений (определений)	0,10	—
38	409353,15	1353870,63	Метод спутниковых геодезических измерений (определений)	0,10	—
39	409128,52	1354037,79	Метод спутниковых геодезических измерений (определений)	0,10	—
40	409075,66	1354080,13	Метод спутниковых геодезических измерений (определений)	0,10	—
41	409005,39	1354134,59	Метод спутниковых геодезических измерений (определений)	0,10	—
42	408893,52	1354220,34	Метод спутниковых геодезических измерений (определений)	0,10	—
43	408828,85	1354265,38	Метод спутниковых геодезических измерений (определений)	0,10	—
44	408778,08	1354257,99	Метод спутниковых геодезических измерений (определений)	0,10	—
45	408647,33	1354245,09	Метод спутниковых геодезических измерений (определений)	0,10	—
46	408469,33	1354218,79	Метод спутниковых геодезических измерений (определений)	0,10	—
47	408468,21	1354214,86	Метод спутниковых геодезических измерений (определений)	0,10	—
48	408462,06	1354216,85	Метод спутниковых геодезических измерений (определений)	0,10	—
49	408463,79	1354221,56	Метод спутниковых геодезических измерений (определений)	0,10	—
50	408464,88	1354221,17	Метод спутниковых геодезических измерений (определений)	0,10	—

ОПИСАНИЕ МЕСТОПОЛОЖЕНИЯ ГРАНИЦ

**Публичный сервитут для использования земель и земельных участков в целях эксплуатации
линейного объекта системы газоснабжения местного значения «Подземный газопровод
высокого давления до с.Бузаево»**

(наименование объекта, местоположение границ которого описано)

Сведения о местоположении границ объекта

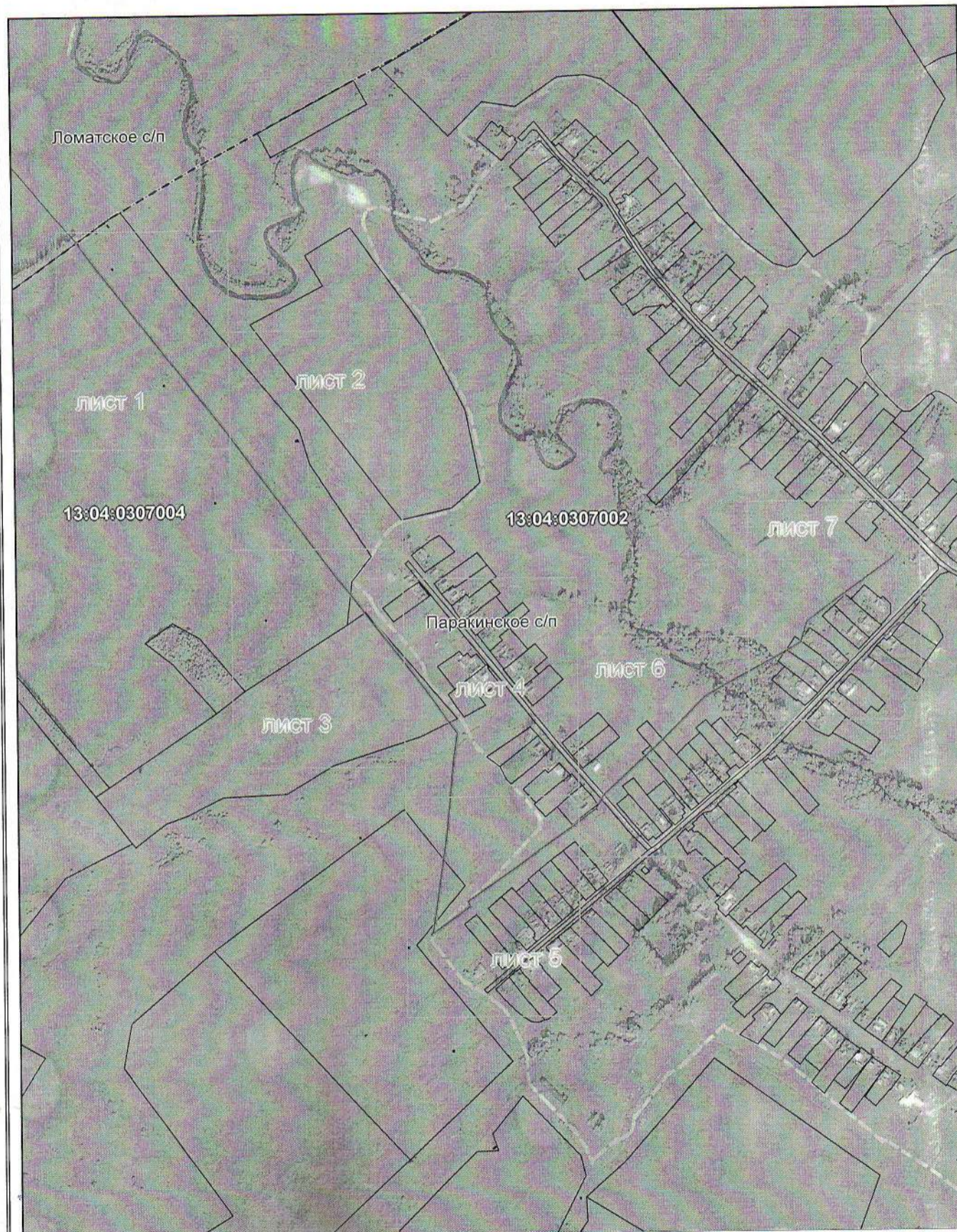
1	2	3	4	5	6
51	408465,75	1354223,32	Метод спутниковых геодезических измерений (определений)	0,10	—
52	408466,08	1354223,37	Метод спутниковых геодезических измерений (определений)	0,10	—
53	408468,73	1354227,68	Метод спутниковых геодезических измерений (определений)	0,10	—
54	408515,13	1354291,51	Метод спутниковых геодезических измерений (определений)	0,10	—
55	408524,22	1354287,46	Метод спутниковых геодезических измерений (определений)	0,10	—
56	408529,35	1354294,92	Метод спутниковых геодезических измерений (определений)	0,10	—
57	408681,06	1354509,34	Метод спутниковых геодезических измерений (определений)	0,10	—
58	408673,11	1354514,19	Метод спутниковых геодезических измерений (определений)	0,10	—
59	408683,75	1354532,06	Метод спутниковых геодезических измерений (определений)	0,10	—
60	408697,17	1354524,09	Метод спутниковых геодезических измерений (определений)	0,10	—
61	408713,14	1354533,47	Метод спутниковых геодезических измерений (определений)	0,10	—
62	408811,49	1354640,72	Метод спутниковых геодезических измерений (определений)	0,10	—
63	408888,84	1354717,78	Метод спутниковых геодезических измерений (определений)	0,10	—
64	408984,37	1354893,17	Метод спутниковых геодезических измерений (определений)	0,10	—
65	409024,00	1354905,32	Метод спутниковых геодезических измерений (определений)	0,10	—
66	409132,30	1355054,51	Метод спутниковых геодезических измерений (определений)	0,10	—
67	409127,50	1355060,46	Метод спутниковых геодезических измерений (определений)	0,10	—
1	409143,83	1355073,61	Метод спутниковых геодезических измерений (определений)	0,10	—

3. Сведения о характерных точках части (частей) границы объекта

Обозначение характерных точек части границы	Координаты, м		Метод определения координат характерной точки	Средняя квадратическая погрешность положения характерной точки (M _t), м	Описание обозначения точки на местности (при наличии)
	X	Y			
1	2	3	4	5	6
Часть №—	—	—	—	—	—

Схема расположения границ публичного сервитута

Основной лист



Масштаб 1: 9750

Используемые условные знаки и обозначения:



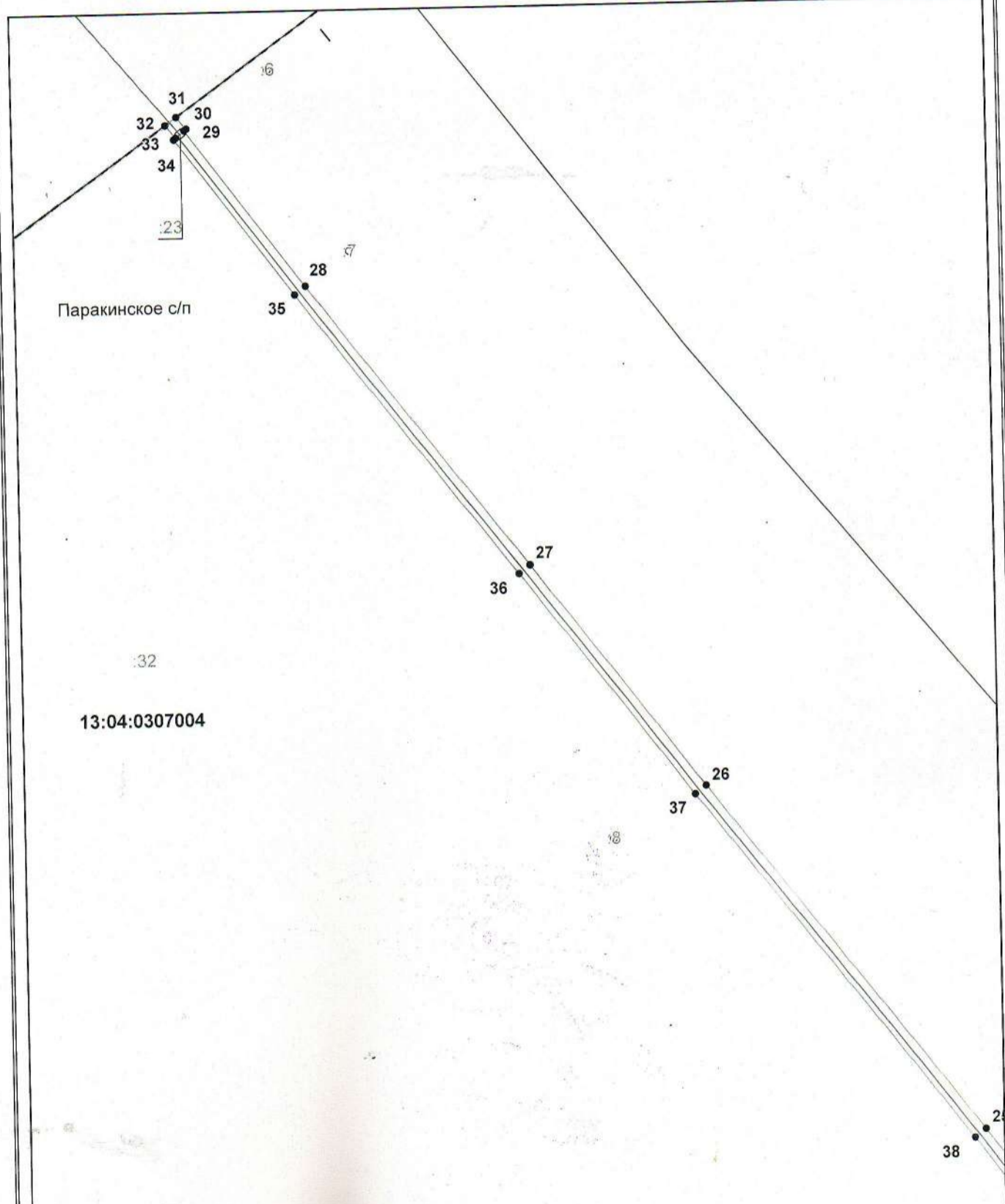
— область выносного листа.

23

— номер выносного листа.

Схема расположения границ публичного сервитута

Выносной лист №1



Масштаб 1:2000

Используемые условные знаки и обозначения приведены на отдельной странице в конце раздела.

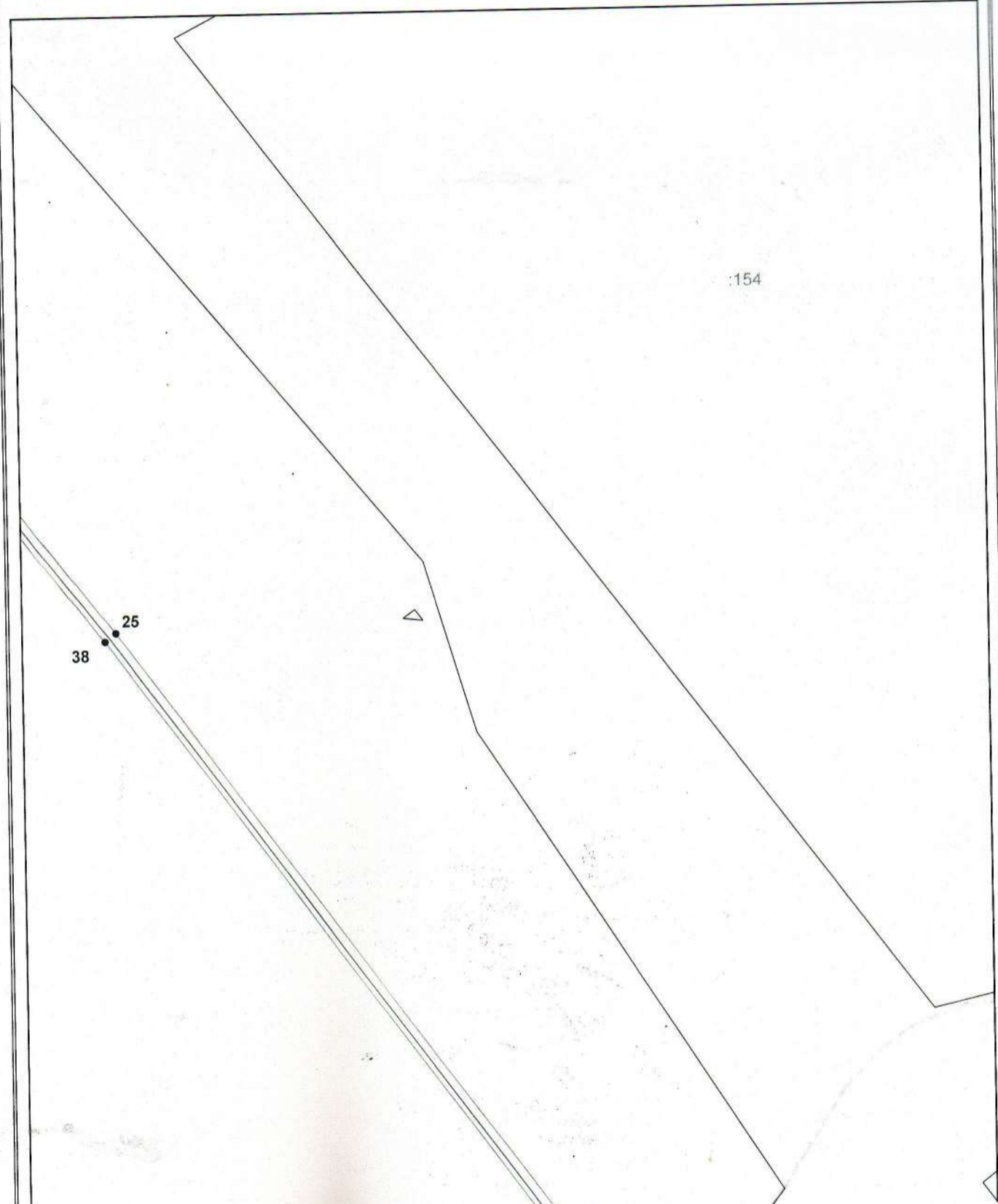
Подпись _____ Петрова М. Г.

Место для отписки _____ (при наличии) лица, составившего описание местоположения границ объекта



Схема расположения границ публичного сервитута

Выносной лист №2



Масштаб 1:2000

Используемые условные знаки и обозначения приведены на отдельной странице в конце раздела.

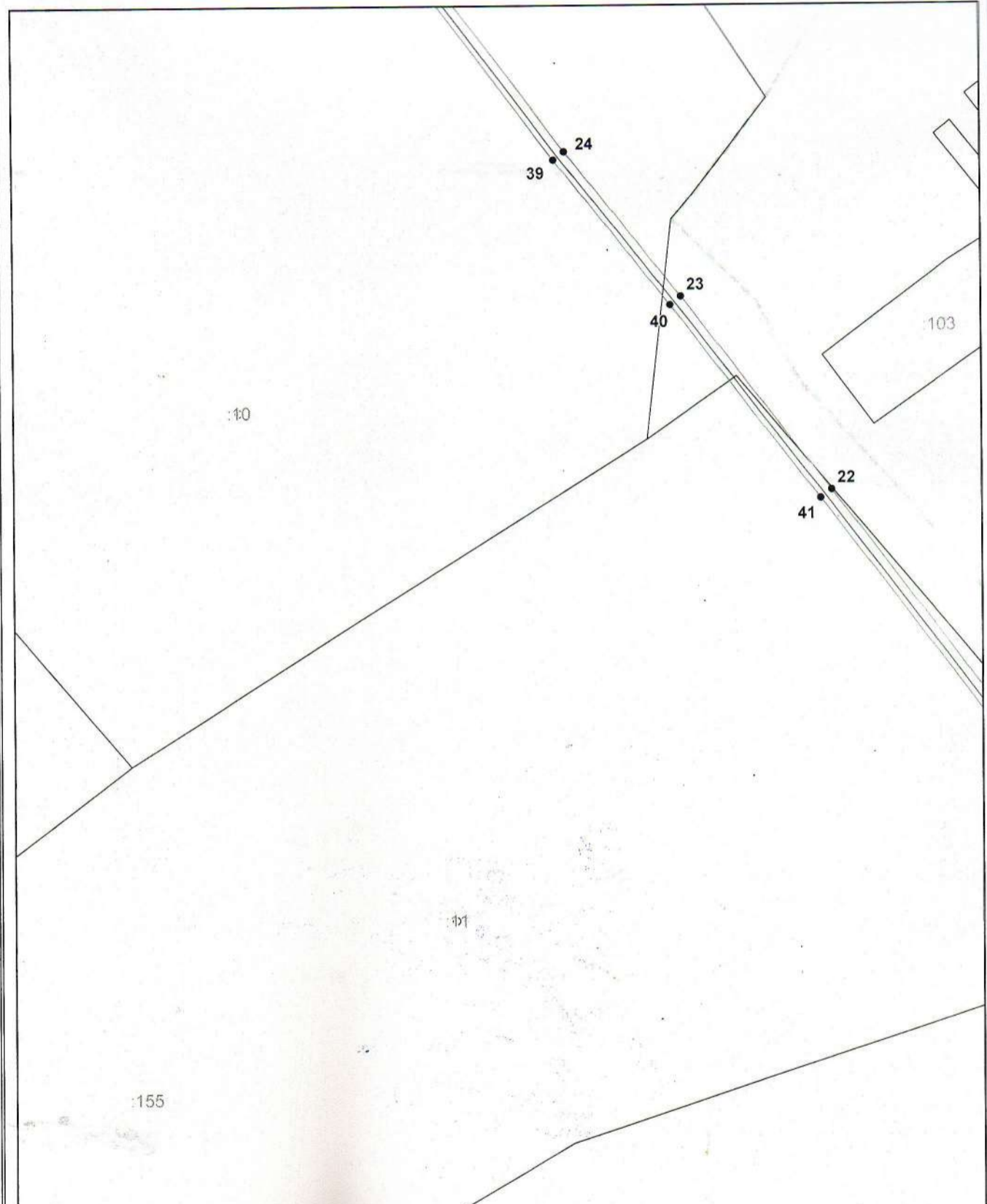
Подпись _____ Петрова М. Г.

Место для оттиска (при наличии) лица, составившего описание местоположения границ объекта



Схема расположения границ публичного сервитута

Выносной лист №3



Масштаб 1:2000

Используемые условные знаки и обозначения приведены на отдельной странице в конце раздела.

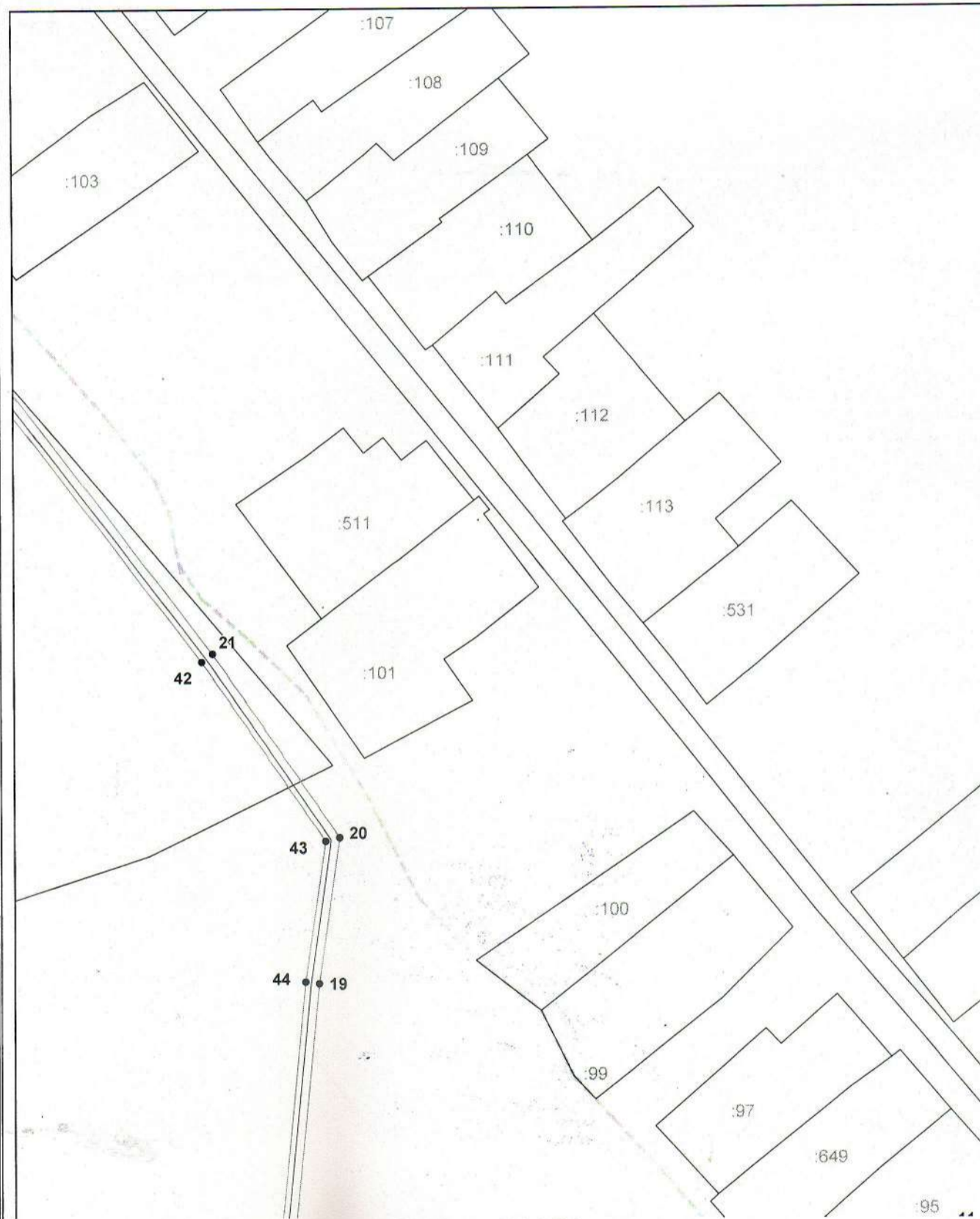
Подпись _____ Петрова М. Г.

Место для отиска (при наличии) лица, составившего описание местоположения границ объекта



Схема расположения границ публичного сервитута

Выносной лист №4



Масштаб 1:2000

Используемые условные знаки и обозначения приведены на отдельной странице в конце раздела.

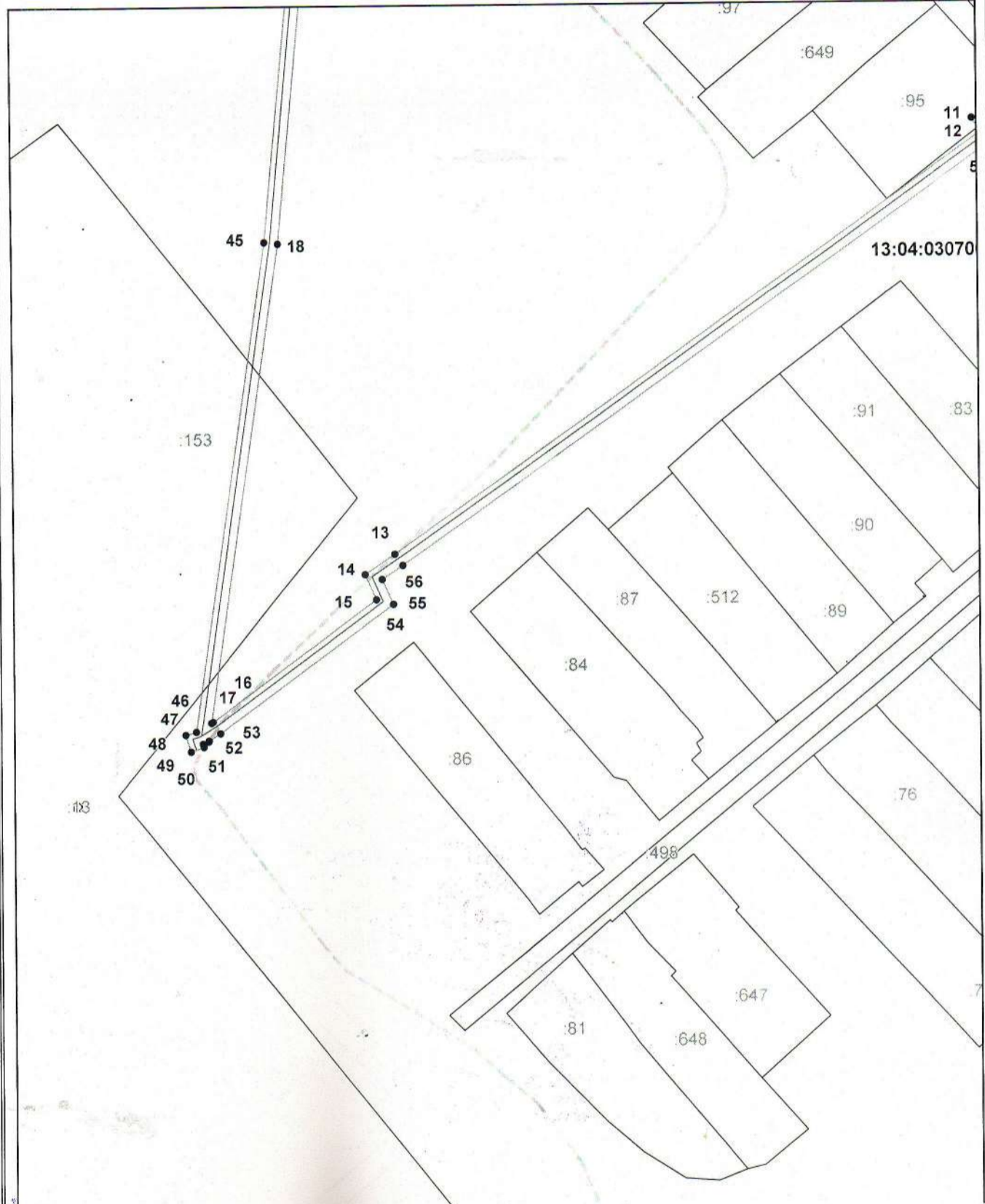
Подпись *М. Г. Петрова* Петрова М. Г.

Место для оттиска печати (при наличии) лица, составившего описание местоположения границ объекта



Схема расположения границ публичного сервитута

Выносной лист №5



Масштаб 1:2000

Используемые условные знаки и обозначения приведены на отдельной странице в конце раздела.

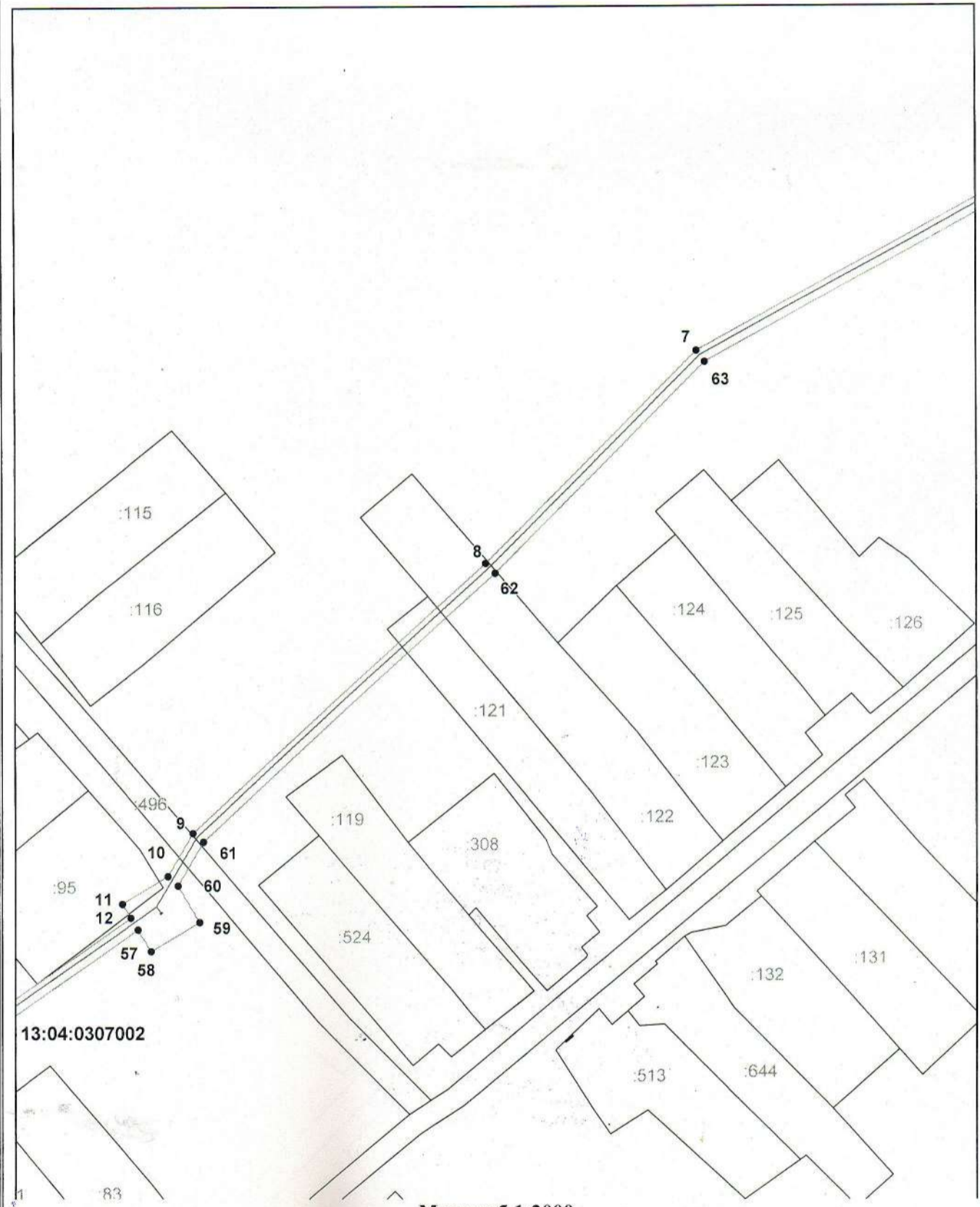
Подпись _____ Петрова М. Г.

Место для оттиска печати (при наличии) лица, составившего описание местоположения границ объекта



Схема расположения границ публичного сервитута

Выносной лист №6



13:04:0307002

Масштаб 1:2000

Используемые условные знаки и обозначения приведены на отдельной странице в конце раздела.

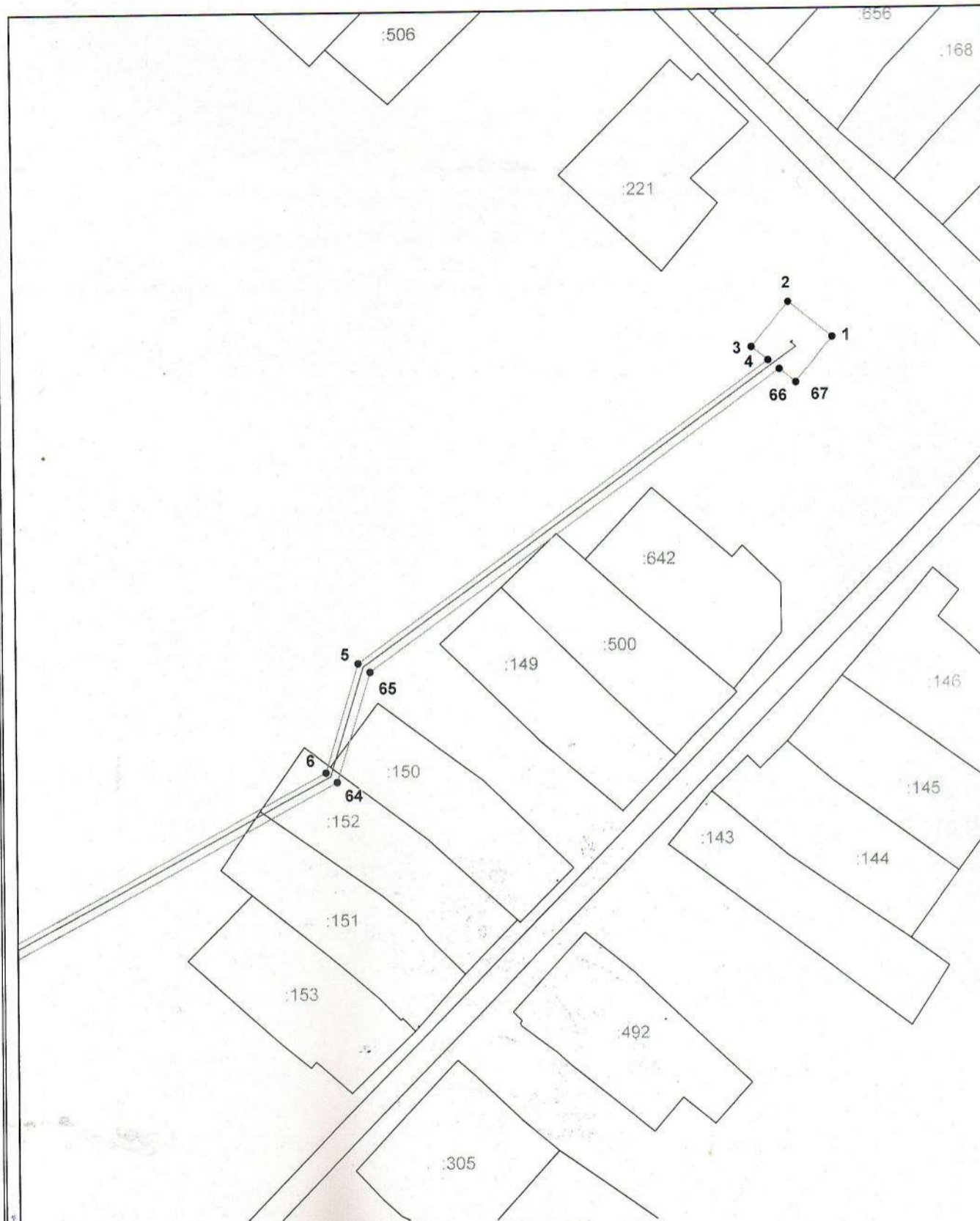
Подпись *Петрова М. Г.*

Место для отиска печати (при наличии) лица, составившего описание местоположения границ объекта



Схема расположения границ публичного сервитута

Выносной лист №7



Масштаб 1:2000

Используемые условные знаки и обозначения приведены на отдельной странице в конце раздела.







Подпись *Петрова М. Г.*

Место для оттиска печати (при наличии) лица, составившего описание местоположения границ объекта



Схема расположения границ публичного сервитута

Используемые условные знаки и обозначения:

-  – граница публичного сервитута,
-  – газопровод,
-  – границы земельных участков,
-  – границы кадастровых кварталов,
-  – установленные границы административно-территориальных образований,
-  – характерная точка публичного сервитута.