

**АДМИНИСТРАЦИЯ
БОЛЬШЕБЕРЕЗНИКОВСКОГО МУНИЦИПАЛЬНОГО РАЙОНА
РЕСПУБЛИКИ МОРДОВИЯ**

ПОСТАНОВЛЕНИЕ

14.06.2024 г.

№ 401

**Об установлении публичного сервитута
для использования земель и земельных участков
в целях эксплуатации линейного объекта
системы газоснабжения местного значения
«Подземный газопровод среднего давления в с.Шугурово
Большеберезниковского района»**

В соответствии гл. V.7 Земельного кодекса Российской Федерации, Федеральными законами от 03 августа 2018 года №342-ФЗ «О внесении изменений в Градостроительный кодекс Российской Федерации и отдельные законодательные акты Российской Федерации», от 06 октября 2003 года №131-ФЗ «Об общих принципах организации местного самоуправления в Российской Федерации», от 25 октября 2001 года №137-ФЗ «О введении в действие Земельного кодекса Российской Федерации», от 31 марта 1999 года № 69-ФЗ «О газоснабжении в Российской Федерации», руководствуясь Уставом Большеберезниковского муниципального района Республики Мордовия, на основании ходатайства Общества с ограниченной ответственностью «ИНВЕСТ-ТРЕЙДХАУС»

п о с т а н о в л я е т:

1. Установить публичный сервитут на срок 49 лет для использования земель и земельных участков в целях эксплуатации линейного объекта системы газоснабжения местного значения «Подземный газопровод среднего давления в с.Шугурово Большеберезниковского района» (далее соответственно - публичный сервитут, инженерное сооружение), по перечню и в границах согласно приложениям №1 и №2;
2. Установить следующие сроки и график ремонтно-эксплуатационных работ по обслуживанию инженерного сооружения (при необходимости): ежегодно с 1 января по 31 декабря.
3. ООО «ИНВЕСТ-ТРЕЙДХАУС» руководствоваться постановлением Правительства РФ от 20 ноября 2000 года №878 «Об утверждении Правил охраны газораспределительных сетей».
4. Публичный сервитут считается установленным со дня внесения сведений о нем в Единый государственный реестр недвижимости.

5. Установить ограничения в использовании земельных участков, в отношении которых установлен публичный сервитут, в соответствии с Постановлением Правительства Российской Федерации «Об утверждении правил охраны газораспределительных сетей» от 20 ноября 2000 г. №878.

6. ООО «ИНВЕСТ-ТРЕЙДХАУС» привести земельные участки, указанные в приложении, в состояние, пригодное для их использования в соответствии с видом разрешенного использования, снести инженерное сооружение, размещенное на основании публичного сервитута, в срок, предусмотренный пунктом 8 статьи 39.50 Земельного кодекса Российской Федерации.

7. Комитету по управлению муниципальным имуществом и земельным отношениям Администрации Большеберезниковского муниципального района Республики Мордовия в течение 5 рабочих дней со дня принятия решения об установлении публичного сервитута осуществить мероприятия, в соответствии с пунктом 7 статьи 39.43 Земельного кодекса Российской Федерации.

**Глава Большеберезниковского
муниципального района**



И.И. Игонов

Приложение №1
к постановлению администрации
Большеберезниковского муниципального
района Республики Мордовия
от «14» июня 2024 г. № 401

**Перечень
земель и земельных участков, в отношении которых устанавливается
публичный сервитут и его границы**

Кадастровый номер земельного участка	Адрес или иное описание местоположения земельного участка
13:04:0316001	Республика Мордовия, Большеберезниковский район, с. Шугурово
13:04:0316001:101	Республика Мордовия, Большеберезниковский район, с. Шугурово, ул. К.Маркса, дом 25
13:04:0316001:102	Республика Мордовия, Большеберезниковский район, с. Шугурово
13:04:0316001:104	Республика Мордовия, Большеберезниковский район, с. Шугурово, ул. К.Маркса, 21
13:04:0316001:1498	Республика Мордовия, Большеберезниковский район, с. Шугурово, ул. Кооперативная
13:04:0316001:1501	Республика Мордовия, Большеберезниковский район, с. Шугурово, ул. Фестивальная
13:04:0316001:1503	Республика Мордовия, Большеберезниковский район, с. Шугурово, ул. Абрамова
13:04:0316001:1511	Республика Мордовия, Большеберезниковский район, с. Шугурово, ул. К. Маркса, дом 45
13:04:0316001:1592	Республика Мордовия, Большеберезниковский район, с. Шугурово, ул. Фестивальная, дом 9/2
13:04:0316001:1736	Республика Мордовия, Большеберезниковский район, с. Шугурово, ул. Абрамова, 1
13:04:0316001:198	Республика Мордовия, Большеберезниковский район, село Шугурово, ул. Кооперативная, дом № 62/3
13:04:0316001:212	Республика Мордовия, Большеберезниковский район, с. Шугурово, ул. К. Маркса, дом 53
13:04:0316001:485	Республика Мордовия, Большеберезниковский район, с. Шугурово, ул. Кооперативная, 106
13:04:0316001:486	Республика Мордовия, Большеберезниковский район, с. Шугурово, ул. Кооперативная, дом 104
13:04:0316001:75	Республика Мордовия, Большеберезниковский район, с. Шугурово, ул. К.Маркса, дом 51
13:04:0316001:808	Республика Мордовия, Большеберезниковский район, с. Шугурово
13:04:0316001:823	Республика Мордовия, Большеберезниковский район, с. Шугурово
13:04:0316001:83	Республика Мордовия, Большеберезниковский район, с. Шугурово, ул. К.Маркса, д. 43
13:04:0316001:86	Республика Мордовия, Большеберезниковский район, с. Шугурово, ул. К.Маркса, 41
13:04:0316001:91	Республика Мордовия, Большеберезниковский район, с.

	Шугурово, ул. К.Маркса, дом 37
13:04:0316001:92	Республика Мордовия, Большеберезниковский район, с. Шугурово, ул. К.Маркса, д. 35
13:04:0316001:95	Республика Мордовия, Большеберезниковский район, с. Шугурово, ул. К.Маркса, дом 33
13:04:0316001:96	Республика Мордовия, Большеберезниковский район, с. Шугурово, ул. К.Маркса, 31
13:04:0316001:98	Республика Мордовия, Большеберезниковский район, с. Шугурово
13:04:0316001:99	Республика Мордовия, Большеберезниковский район, с. Шугурово, ул. К.Маркса, дом 27
13:04:0316003	Республика Мордовия, Большеберезниковский район
13:04:0316003:102	Республика Мордовия, Большеберезниковский район, с. Шугурово, ул. Абрамова
13:04:0316003:63	Республика Мордовия, Большеберезниковский район
13:04:0316003:72	Республика Мордовия, Большеберезниковский район, с. Шугурово, ул. Кооперативная

Приложение №2
к постановлению администрации
Большеберезниковского муниципального
района Республики Мордовия
от «14» июня 2024 г. № 402

ОПИСАНИЕ МЕСТОПОЛОЖЕНИЯ ГРАНИЦ		
публичный сервитут для использования земель и земельных участков в целях эксплуатации линейного объекта системы газоснабжения местного значения «Подземный газопровод среднего давления в с.Шугурово Большеберезниковского района»		
<small>(наименование объекта, местоположение границ которого описано)</small>		
Сведения об объекте		
№ п/п	Характеристики объекта	Описание характеристик
1	2	3
1	Местоположение объекта	Республика Мордовия, м.р-н Большеберезниковский, с.п. Шугуровское
2	Площадь объекта ± величина погрешности определения площади($P \pm \Delta P$)	15900±44 кв.м
3	Иные характеристики объекта	публичный сервитут в отношении земель и земельных участков в целях эксплуатации линейного объекта системы газоснабжения местного значения «Подземный газопровод среднего давления в с.Шугурово Большеберезниковского района» сроком на 49 лет в пользу ООО "ИНВЕСТ-ТРЕЙДХАУС" (ИНН: 7716799274, ОГРН: 1157746640270)

ОПИСАНИЕ МЕСТОПОЛОЖЕНИЯ ГРАНИЦ

**Публичный сервитут для использования земель и земельных участков в целях эксплуатации
линейного объекта системы газоснабжения местного значения «Подземный газопровод
среднего давления в с.Шугурово Большеберезниковского района»**
(наименование объекта, местоположение границ которого описано)

Сведения о местоположении границ объекта

1. Система координат МСК-13, зона 1

2. Сведения о характерных точках границ объекта

Обозначения характерных точек границ	Координаты, м		Метод определения координат характерной точки	Средняя квадратическая погрешность положения характерной точки (M _t), м	Описание обозначения точки на местности (при наличии)
	X	Y			
1	2	3	4	5	6
1	402077,04	1349941,72	Метод спутниковых геодезических измерений (определений)	0,10	—
2	402115,13	1349943,90	Метод спутниковых геодезических измерений (определений)	0,10	—
3	402166,18	1349955,70	Метод спутниковых геодезических измерений (определений)	0,10	—
4	402185,39	1349955,23	Метод спутниковых геодезических измерений (определений)	0,10	—
5	402224,28	1349968,45	Метод спутниковых геодезических измерений (определений)	0,10	—
6	402262,48	1349981,62	Метод спутниковых геодезических измерений (определений)	0,10	—
7	402294,61	1349992,69	Метод спутниковых геодезических измерений (определений)	0,10	—
8	402336,10	1350010,81	Метод спутниковых геодезических измерений (определений)	0,10	—
9	402375,55	1350027,92	Метод спутниковых геодезических измерений (определений)	0,10	—
10	402394,69	1350037,88	Метод спутниковых геодезических измерений (определений)	0,10	—
11	402393,30	1350040,54	Метод спутниковых геодезических измерений (определений)	0,10	—
12	402392,38	1350042,31	Метод спутниковых геодезических измерений (определений)	0,10	—
13	402373,40	1350032,44	Метод спутниковых геодезических измерений (определений)	0,10	—
14	402334,10	1350015,39	Метод спутниковых геодезических измерений (определений)	0,10	—
15	402292,79	1349997,35	Метод спутниковых геодезических измерений (определений)	0,10	—
16	402260,85	1349986,35	Метод спутниковых геодезических измерений (определений)	0,10	—
17	402222,66	1349973,18	Метод спутниковых геодезических измерений (определений)	0,10	—
18	402184,62	1349960,25	Метод спутниковых геодезических измерений (определений)	0,10	—
19	402165,67	1349960,72	Метод спутниковых геодезических измерений (определений)	0,10	—
20	402114,42	1349948,87	Метод спутниковых геодезических измерений (определений)	0,10	—
21	402078,16	1349946,79	Метод спутниковых геодезических измерений (определений)	0,10	—
22	401966,95	1350006,10	Метод спутниковых геодезических измерений (определений)	0,10	—
23	401938,70	1350010,75	Метод спутниковых геодезических измерений (определений)	0,10	—
24	401910,88	1350024,49	Метод спутниковых геодезических измерений (определений)	0,10	—
25	401867,49	1350051,61	Метод спутниковых геодезических измерений (определений)	0,10	—
26	401843,30	1350035,41	Метод спутниковых геодезических измерений (определений)	0,10	—
27	401822,97	1350041,01	Метод спутниковых геодезических измерений (определений)	0,10	—
28	401783,35	1350004,75	Метод спутниковых геодезических измерений (определений)	0,10	—
29	401739,38	1350019,28	Метод спутниковых геодезических измерений (определений)	0,10	—
30	401703,17	1350033,21	Метод спутниковых геодезических измерений (определений)	0,10	—
31	401675,93	1350039,05	Метод спутниковых геодезических измерений (определений)	0,10	—
32	401618,30	1350060,74	Метод спутниковых геодезических измерений (определений)	0,10	—
33	401559,43	1350092,35	Метод спутниковых геодезических измерений (определений)	0,10	—
34	401507,39	1350112,71	Метод спутниковых геодезических измерений (определений)	0,10	—
35	401452,52	1350149,94	Метод спутниковых геодезических измерений (определений)	0,10	—
36	401419,25	1350172,30	Метод спутниковых геодезических измерений (определений)	0,10	—
37	401392,12	1350181,46	Метод спутниковых геодезических измерений (определений)	0,10	—
38	401375,85	1350194,00	Метод спутниковых геодезических измерений (определений)	0,10	—
39	401339,12	1350183,19	Метод спутниковых геодезических измерений (определений)	0,10	—
40	401293,63	1350162,64	Метод спутниковых геодезических измерений (определений)	0,10	—
41	401257,17	1350150,70	Метод спутниковых геодезических измерений (определений)	0,10	—
42	401211,57	1350151,41	Метод спутниковых геодезических измерений (определений)	0,10	—
43	401189,20	1350162,02	Метод спутниковых геодезических измерений (определений)	0,10	—
44	401219,72	1350204,68	Метод спутниковых геодезических измерений (определений)	0,10	—
45	401236,13	1350229,32	Метод спутниковых геодезических измерений (определений)	0,10	—
46	401286,06	1350309,48	Метод спутниковых геодезических измерений (определений)	0,10	—
47	401288,54	1350347,41	Метод спутниковых геодезических измерений (определений)	0,10	—
48	401300,26	1350429,67	Метод спутниковых геодезических измерений (определений)	0,10	—
49	401320,60	1350443,37	Метод спутниковых геодезических измерений (определений)	0,10	—
50	401846,53	1350682,48	Метод спутниковых геодезических измерений (определений)	0,10	—

ОПИСАНИЕ МЕСТОПОЛОЖЕНИЯ ГРАНИЦ

**Публичный сервитут для использования земель и земельных участков в целях эксплуатации
линейного объекта системы газоснабжения местного значения «Подземный газопровод
среднего давления в с.Шугурово Большеберезниковского района»**

(наименование объекта, местоположение границ которого описано)

Сведения о местоположении границ объекта

1	2	3	4	5	6
51	401885,52	1350592,51	Метод спутниковых геодезических измерений (определений)	0,10	—
52	401953,20	1350622,88	Метод спутниковых геодезических измерений (определений)	0,10	—
53	402016,79	1350658,89	Метод спутниковых геодезических измерений (определений)	0,10	—
54	402046,83	1350678,57	Метод спутниковых геодезических измерений (определений)	0,10	—
55	402061,62	1350685,74	Метод спутниковых геодезических измерений (определений)	0,10	—
56	402083,19	1350733,83	Метод спутниковых геодезических измерений (определений)	0,10	—
57	402110,54	1350790,90	Метод спутниковых геодезических измерений (определений)	0,10	—
58	402106,83	1350804,46	Метод спутниковых геодезических измерений (определений)	0,10	—
59	402086,38	1350819,38	Метод спутниковых геодезических измерений (определений)	0,10	—
60	402078,22	1350822,67	Метод спутниковых геодезических измерений (определений)	0,10	—
61	402051,64	1350854,95	Метод спутниковых геодезических измерений (определений)	0,10	—
62	402044,07	1350856,72	Метод спутниковых геодезических измерений (определений)	0,10	—
63	402036,42	1350855,34	Метод спутниковых геодезических измерений (определений)	0,10	—
64	402034,65	1350854,66	Метод спутниковых геодезических измерений (определений)	0,10	—
65	402035,93	1350851,95	Метод спутниковых геодезических измерений (определений)	0,10	—
66	402036,78	1350850,14	Метод спутниковых геодезических измерений (определений)	0,10	—
67	402037,50	1350850,46	Метод спутниковых геодезических измерений (определений)	0,10	—
68	402043,94	1350851,62	Метод спутниковых геодезических измерений (определений)	0,10	—
69	402048,86	1350850,47	Метод спутниковых геодезических измерений (определений)	0,10	—
70	402075,17	1350818,51	Метод спутниковых геодезических измерений (определений)	0,10	—
71	402083,93	1350814,98	Метод спутниковых геодезических измерений (определений)	0,10	—
72	402102,47	1350801,46	Метод спутниковых геодезических измерений (определений)	0,10	—
73	402105,22	1350791,38	Метод спутниковых геодезических измерений (определений)	0,10	—
74	402078,66	1350735,93	Метод спутниковых геодезических измерений (определений)	0,10	—
75	402057,80	1350689,44	Метод спутниковых геодезических измерений (определений)	0,10	—
76	402044,36	1350682,93	Метод спутниковых геодезических измерений (определений)	0,10	—
77	402014,19	1350663,16	Метод спутниковых геодезических измерений (определений)	0,10	—
78	401950,94	1350627,35	Метод спутниковых геодезических измерений (определений)	0,10	—
79	401888,09	1350599,14	Метод спутниковых геодезических измерений (определений)	0,10	—
80	401849,10	1350689,14	Метод спутниковых геодезических измерений (определений)	0,10	—
81	401318,15	1350447,75	Метод спутниковых геодезических измерений (определений)	0,10	—
82	401295,63	1350432,57	Метод спутниковых геодезических измерений (определений)	0,10	—
83	401283,56	1350347,93	Метод спутниковых геодезических измерений (определений)	0,10	—
84	401281,16	1350311,06	Метод спутниковых геодезических измерений (определений)	0,10	—
85	401231,93	1350232,02	Метод спутниковых геодезических измерений (определений)	0,10	—
86	401215,60	1350207,52	Метод спутниковых геодезических измерений (определений)	0,10	—
87	401183,47	1350162,60	Метод спутниковых геодезических измерений (определений)	0,10	—
88	401158,88	1350091,44	Метод спутниковых геодезических измерений (определений)	0,10	—
89	401156,26	1350085,24	Метод спутниковых геодезических измерений (определений)	0,10	—
90	401146,18	1350092,60	Метод спутниковых геодезических измерений (определений)	0,10	—
91	401138,45	1350096,77	Метод спутниковых геодезических измерений (определений)	0,10	—
92	401125,05	1350126,41	Метод спутниковых геодезических измерений (определений)	0,10	—
93	401088,72	1350165,95	Метод спутниковых геодезических измерений (определений)	0,10	—
94	401076,53	1350142,68	Метод спутниковых геодезических измерений (определений)	0,10	—
95	401060,35	1350150,87	Метод спутниковых геодезических измерений (определений)	0,10	—
96	401037,20	1350162,47	Метод спутниковых геодезических измерений (определений)	0,10	—
97	401019,64	1350171,16	Метод спутниковых геодезических измерений (определений)	0,10	—
98	400973,85	1350193,20	Метод спутниковых геодезических измерений (определений)	0,10	—
99	400982,59	1350215,84	Метод спутниковых геодезических измерений (определений)	0,10	—
100	401001,14	1350263,70	Метод спутниковых геодезических измерений (определений)	0,10	—
101	401013,94	1350296,76	Метод спутниковых геодезических измерений (определений)	0,10	—
102	401009,59	1350300,88	Метод спутниковых геодезических измерений (определений)	0,10	—
103	401007,97	1350299,19	Метод спутниковых геодезических измерений (определений)	0,10	—
104	401007,67	1350296,69	Метод спутниковых геодезических измерений (определений)	0,10	—
105	401008,91	1350295,50	Метод спутниковых геодезических измерений (определений)	0,10	—
106	400997,20	1350265,17	Метод спутниковых геодезических измерений (определений)	0,10	—
107	400978,63	1350217,41	Метод спутниковых геодезических измерений (определений)	0,10	—
108	400968,59	1350191,08	Метод спутниковых геодезических измерений (определений)	0,10	—
109	401017,76	1350167,33	Метод спутниковых геодезических измерений (определений)	0,10	—

ОПИСАНИЕ МЕСТОПОЛОЖЕНИЯ ГРАНИЦ

**Публичный сервитут для использования земель и земельных участков в целях эксплуатации
линейного объекта системы газоснабжения местного значения «Подземный газопровод
среднего давления в с.Шугурово Большеберезниковского района»**
(наименование объекта, местоположение границ которого описано)

Сведения о местоположении границ объекта

1	2	3	4	5	6
110	401035,25	1350158,70	Метод спутниковых геодезических измерений (определений)	0,10	—
111	401058,36	1350147,06	Метод спутниковых геодезических измерений (определений)	0,10	—
112	401078,28	1350137,09	Метод спутниковых геодезических измерений (определений)	0,10	—
113	401089,10	1350157,44	Метод спутниковых геодезических измерений (определений)	0,10	—
114	401120,09	1350122,85	Метод спутниковых геодезических измерений (определений)	0,10	—
115	401134,19	1350092,59	Метод спутниковых геодезических измерений (определений)	0,10	—
116	401143,27	1350087,77	Метод спутниковых геодезических измерений (определений)	0,10	—
117	401158,65	1350076,61	Метод спутниковых геодезических измерений (определений)	0,10	—
118	401164,22	1350089,27	Метод спутниковых геодезических измерений (определений)	0,10	—
119	401187,43	1350157,32	Метод спутниковых геодезических измерений (определений)	0,10	—
120	401210,41	1350146,43	Метод спутниковых геодезических измерений (определений)	0,10	—
121	401257,93	1350145,69	Метод спутниковых геодезических измерений (определений)	0,10	—
122	401295,44	1350157,97	Метод спутниковых геодезических измерений (определений)	0,10	—
123	401340,87	1350178,49	Метод спутниковых геодезических измерений (определений)	0,10	—
124	401374,82	1350188,48	Метод спутниковых геодезических измерений (определений)	0,10	—
125	401389,73	1350176,99	Метод спутниковых геодезических измерений (определений)	0,10	—
126	401417,02	1350167,78	Метод спутниковых геодезических измерений (определений)	0,10	—
127	401449,72	1350145,79	Метод спутниковых геодезических измерений (определений)	0,10	—
128	401505,04	1350108,26	Метод спутниковых геодезических измерений (определений)	0,10	—
129	401557,33	1350087,80	Метод спутниковых геодезических измерений (определений)	0,10	—
130	401616,23	1350056,17	Метод спутниковых геодезических измерений (определений)	0,10	—
131	401674,52	1350034,24	Метод спутниковых геодезических измерений (определений)	0,10	—
132	401701,74	1350028,41	Метод спутниковых геодезических измерений (определений)	0,10	—
133	401737,70	1350014,57	Метод спутниковых геодезических измерений (определений)	0,10	—
134	401784,57	1349999,08	Метод спутниковых геодезических измерений (определений)	0,10	—
135	401824,30	1350035,46	Метод спутниковых геодезических измерений (определений)	0,10	—
136	401844,18	1350029,98	Метод спутниковых геодезических измерений (определений)	0,10	—
137	401867,59	1350045,66	Метод спутниковых геодезических измерений (определений)	0,10	—
138	401908,44	1350020,12	Метод спутниковых геодезических измерений (определений)	0,10	—
139	401937,15	1350005,93	Метод спутниковых геодезических измерений (определений)	0,10	—
140	401965,32	1350001,30	Метод спутниковых геодезических измерений (определений)	0,10	—
1	402077,04	1349941,72	Метод спутниковых геодезических измерений (определений)	0,10	—

3. Сведения о характерных точках части (частей) границы объекта

Обозначение характерных точек части границы	Координаты, м		Метод определения координат характерной точки	Средняя квадратическая погрешность положения характерной точки (M), м	Описание обозначения точки на местности (при наличии)
	X	Y			
1	2	3	4	5	6
Часть №—	—	—	—	—	—

Схема расположения границ публичного сервитута

Основной лист



Масштаб 1: 7750

Используемые условные знаки и обозначения:



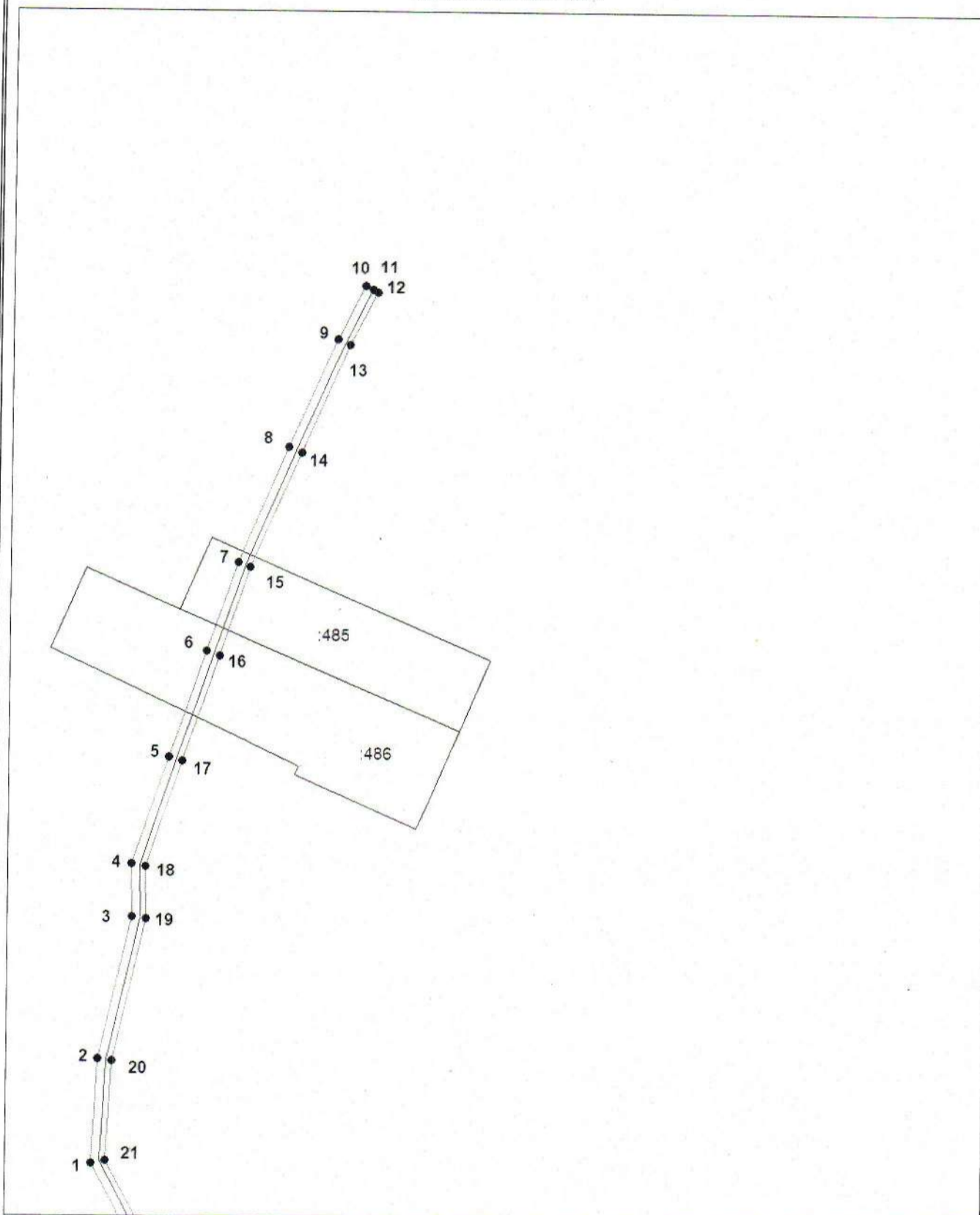
– область выносного листа,

23

– номер выносного листа.

Схема расположения границ публичного сервитута

Выносной лист №1



Масштаб 1:2000

Используемые условные знаки и обозначения приведены на отдельной странице в конце раздела.

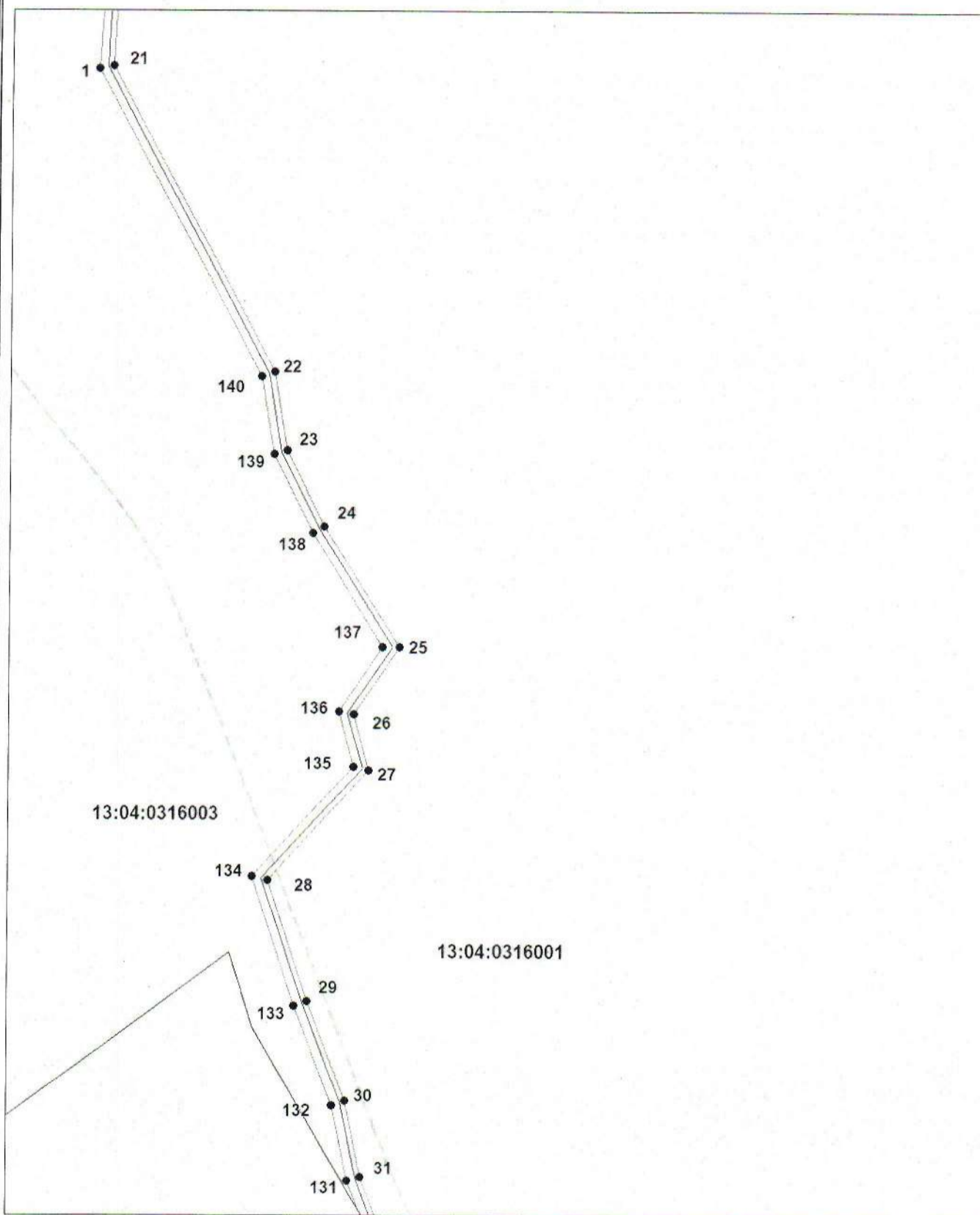
Подпись Петрова М. Г. Дата 18 апреля 2024 г.

Место для оттиска печати (при наличии) лица, составившего описание местоположения границ объекта



Схема расположения границ публичного сервитута

Выносной лист №2



Масштаб 1:2000

Используемые условные знаки и обозначения приведены на отдельной странице в конце раздела.

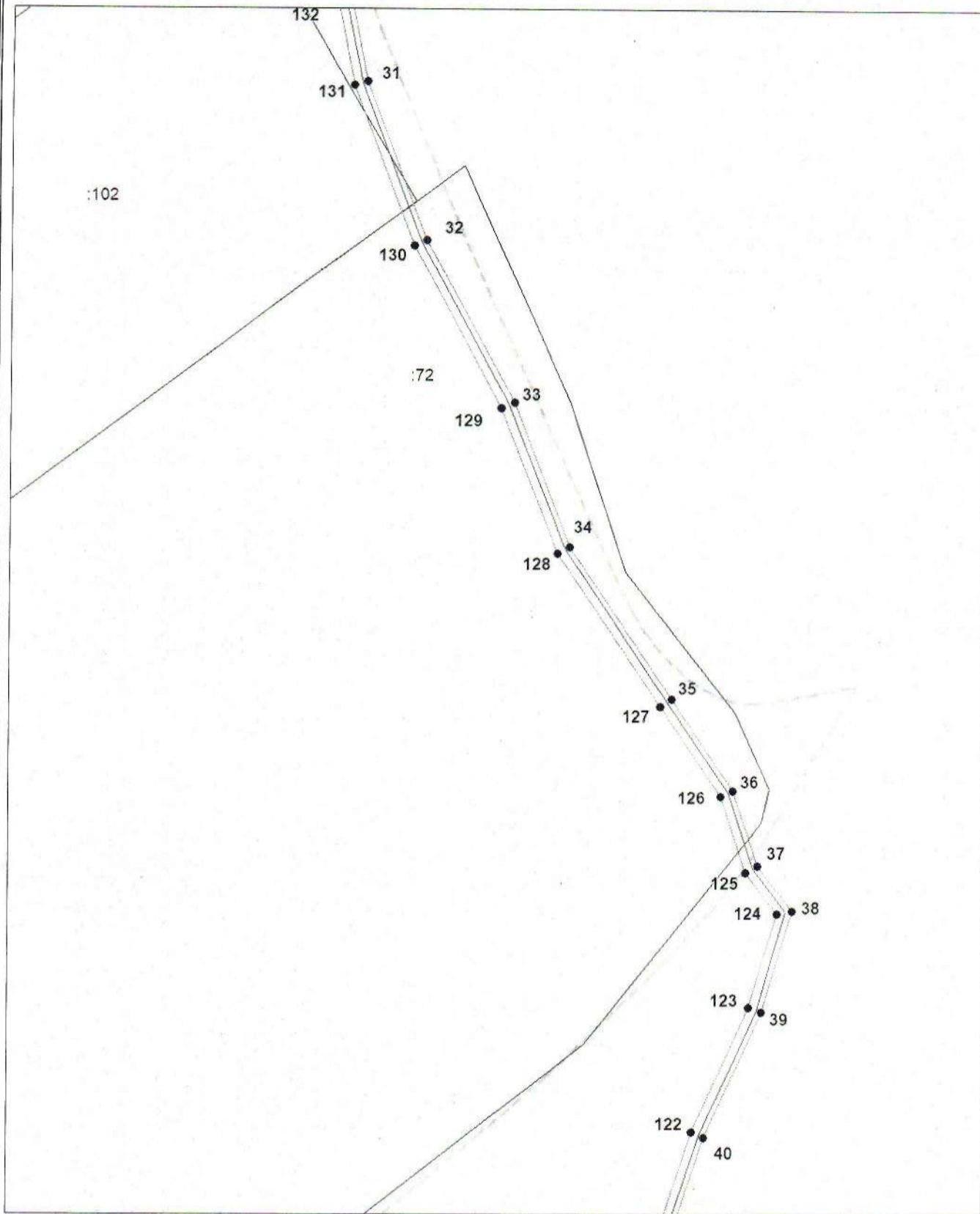
Подпись *М. Г. Петрова* М. Г. Петрова М. Г. Дата 18 апреля 2024 г.

Место для оттиска печати (при наличии) лица, составившего описание местоположения границ объекта



Схема расположения границ публичного сервитута

Выносной лист №3



Масштаб 1:2000

Используемые условные знаки и обозначения приведены на отдельной странице в конце раздела.

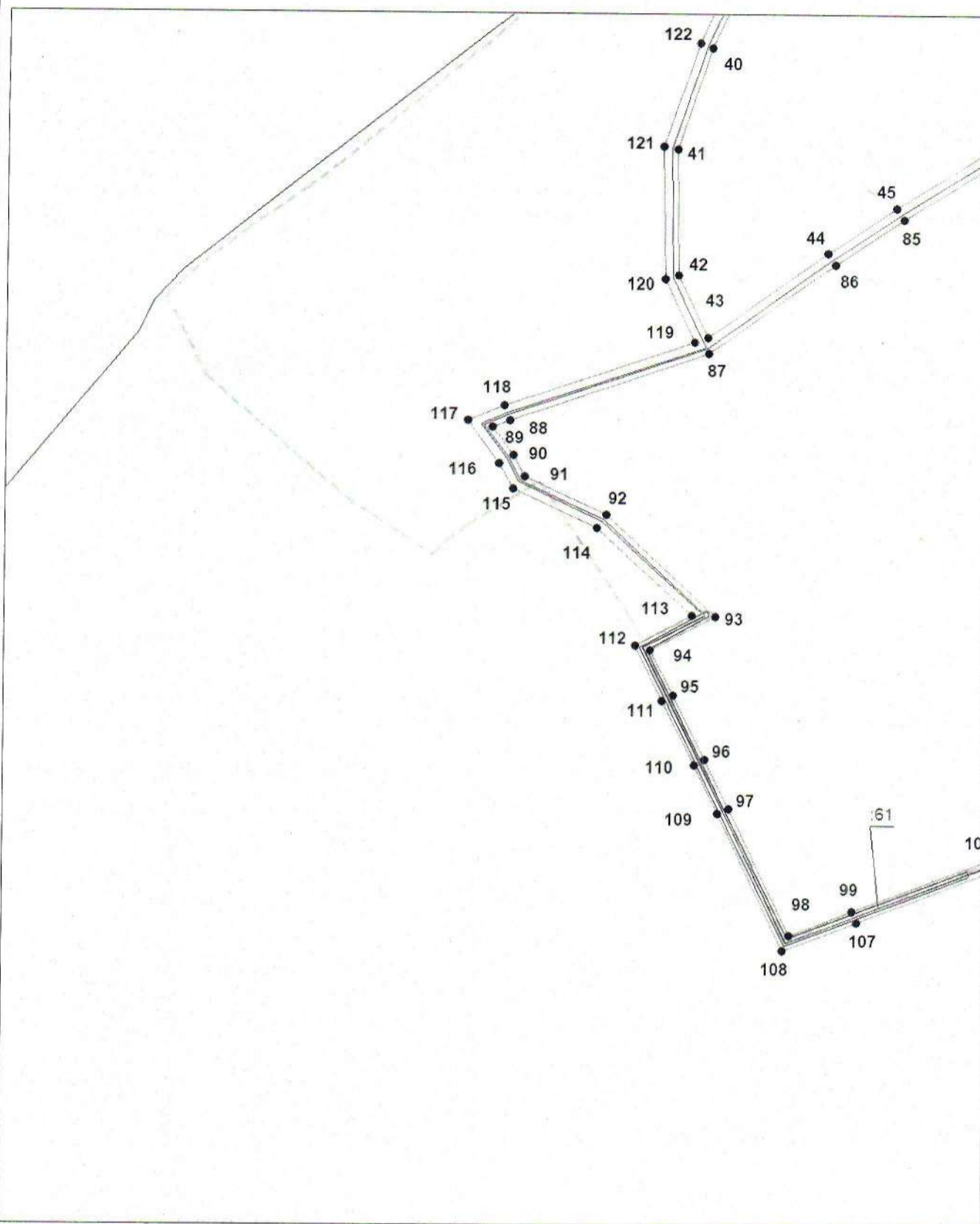
Подпись *М. Г. Петрова* Петрова М. Г. Дата 18 апреля 2024 г.

Место для оттиска печати (при наличии) лица, составившего описание местоположения границ объекта



Схема расположения границ публичного сервитута

Выносной лист №4



Масштаб 1:2000

Используемые условные знаки и обозначения приведены на отдельной странице в конце раздела.

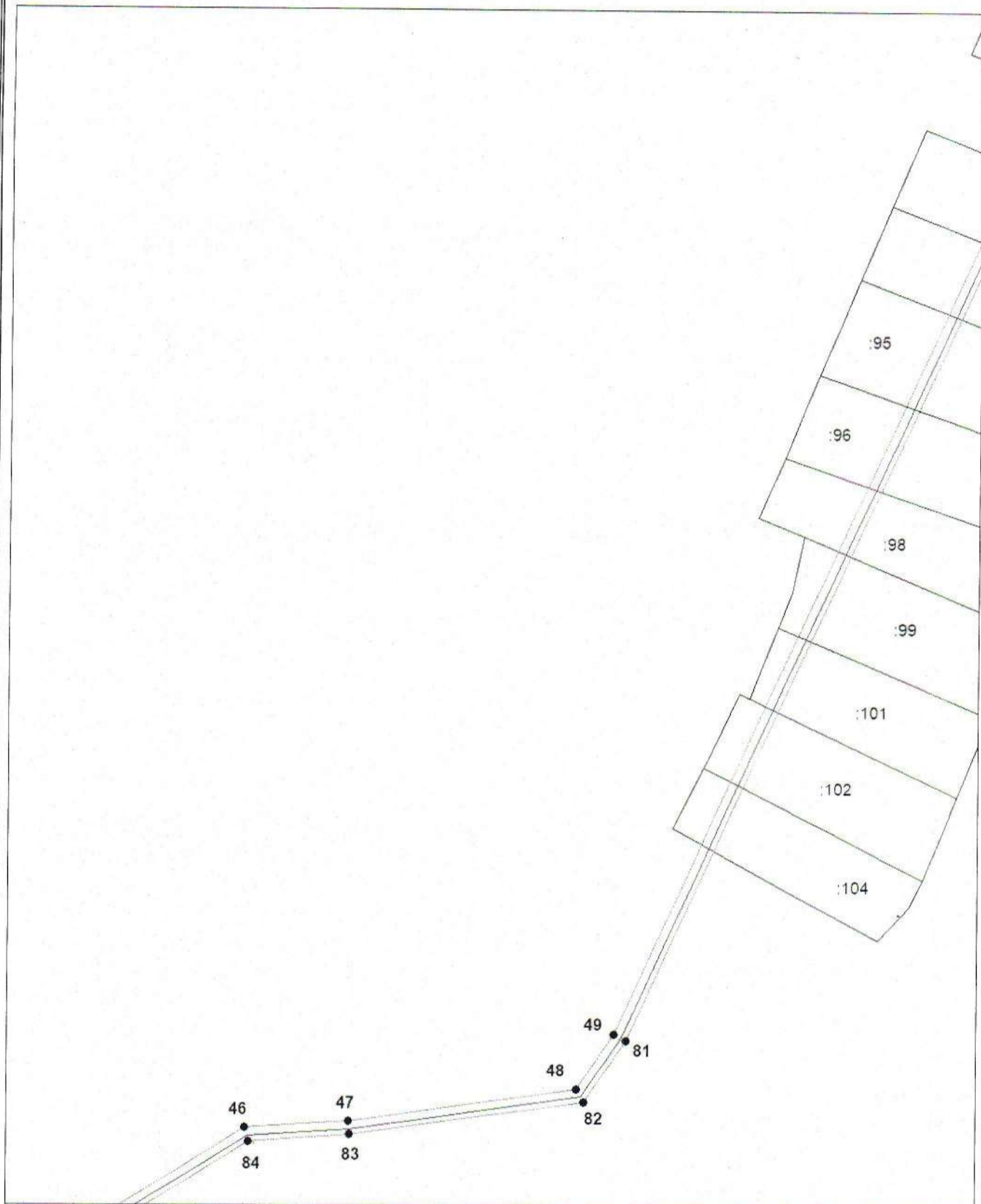
Подпись *Петрова М. Г.* Дата 18 апреля 2024 г.

Место для оттиска печати (при наличии) лица, составившего описание местоположения границ объекта



Схема расположения границ публичного сервитута

Выносной лист №5



Масштаб 1:2000

Используемые условные знаки и обозначения приведены на отдельной странице в конце раздела.

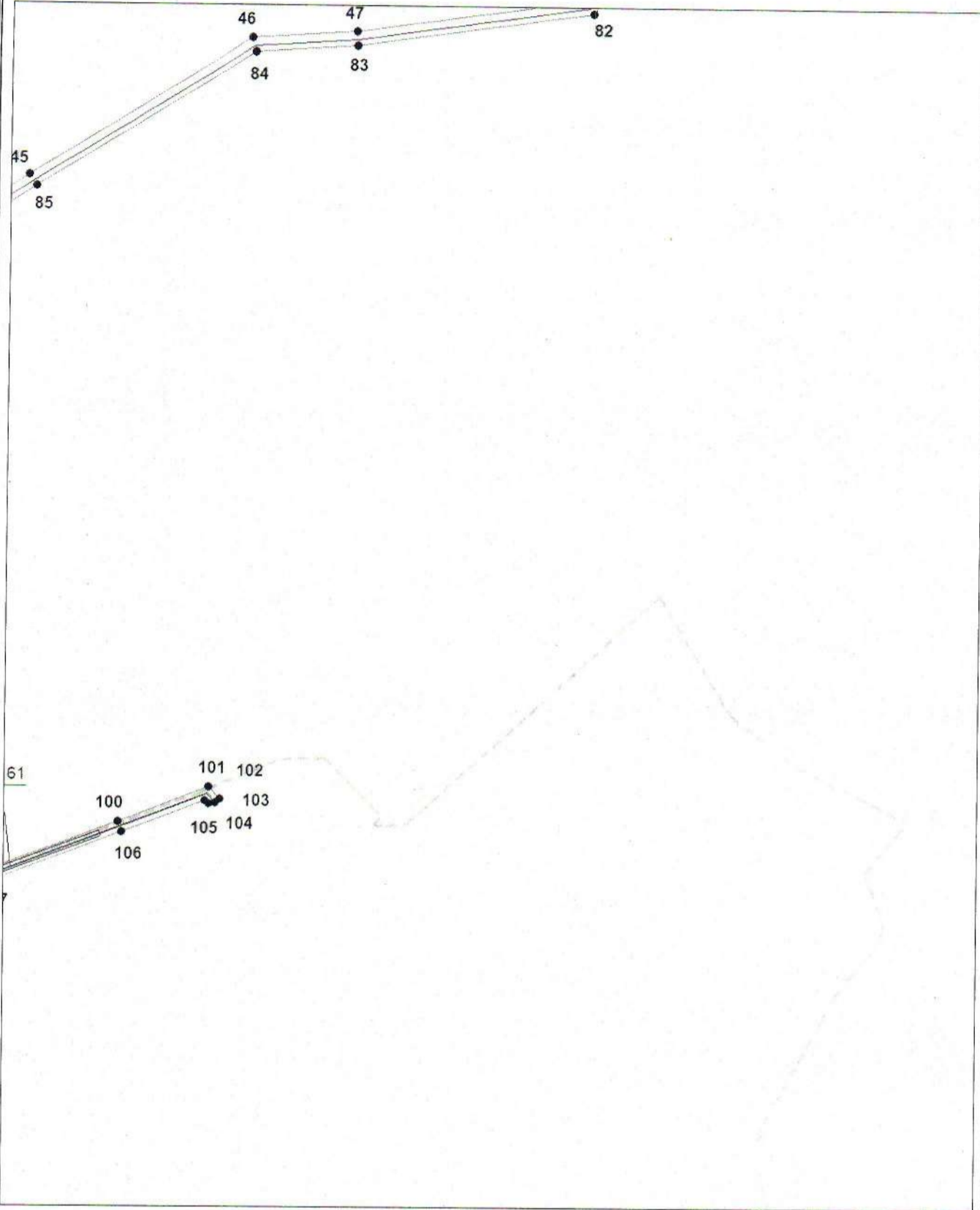
Подпись *Петрова М. Г.* Петрова М. Г. Дата 18 апреля 2024 г.

Место для оттиска печати (при наличии) лица, составившего описание местоположения границ объекта



Схема расположения границ публичного сервитута

Выносной лист №6



Масштаб 1:2000

Используемые условные знаки и обозначения приведены на отдельной странице в конце раздела.

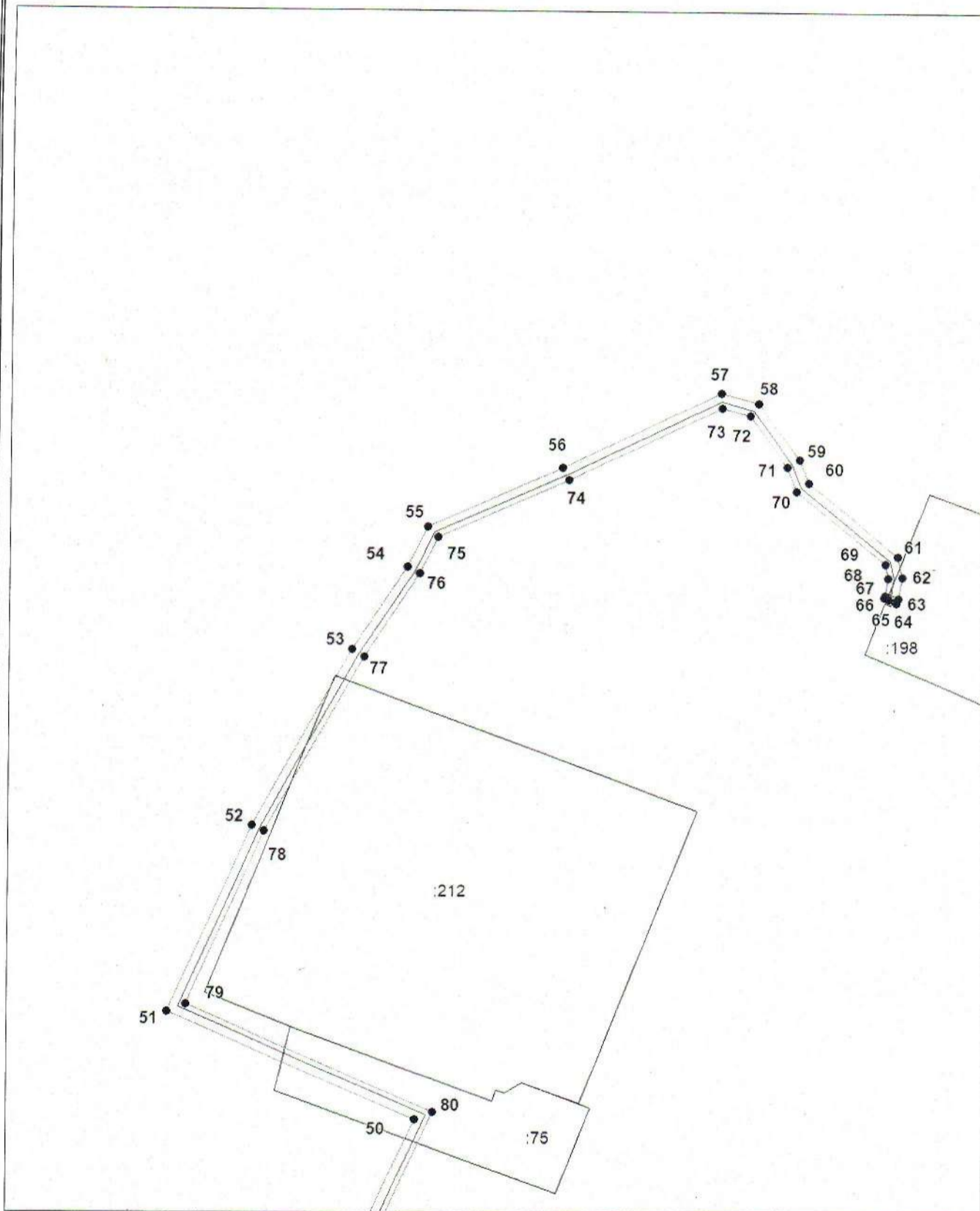
Подпись Петрова М. Г. Дата 18 апреля 2024 г.

Место для оттиска печати (при наличии) лица, составившего описание местоположения границ объекта



Схема расположения границ публичного сервитута

Выносной лист №7



Масштаб 1:2000

Используемые условные знаки и обозначения приведены на отдельной странице в конце раздела.

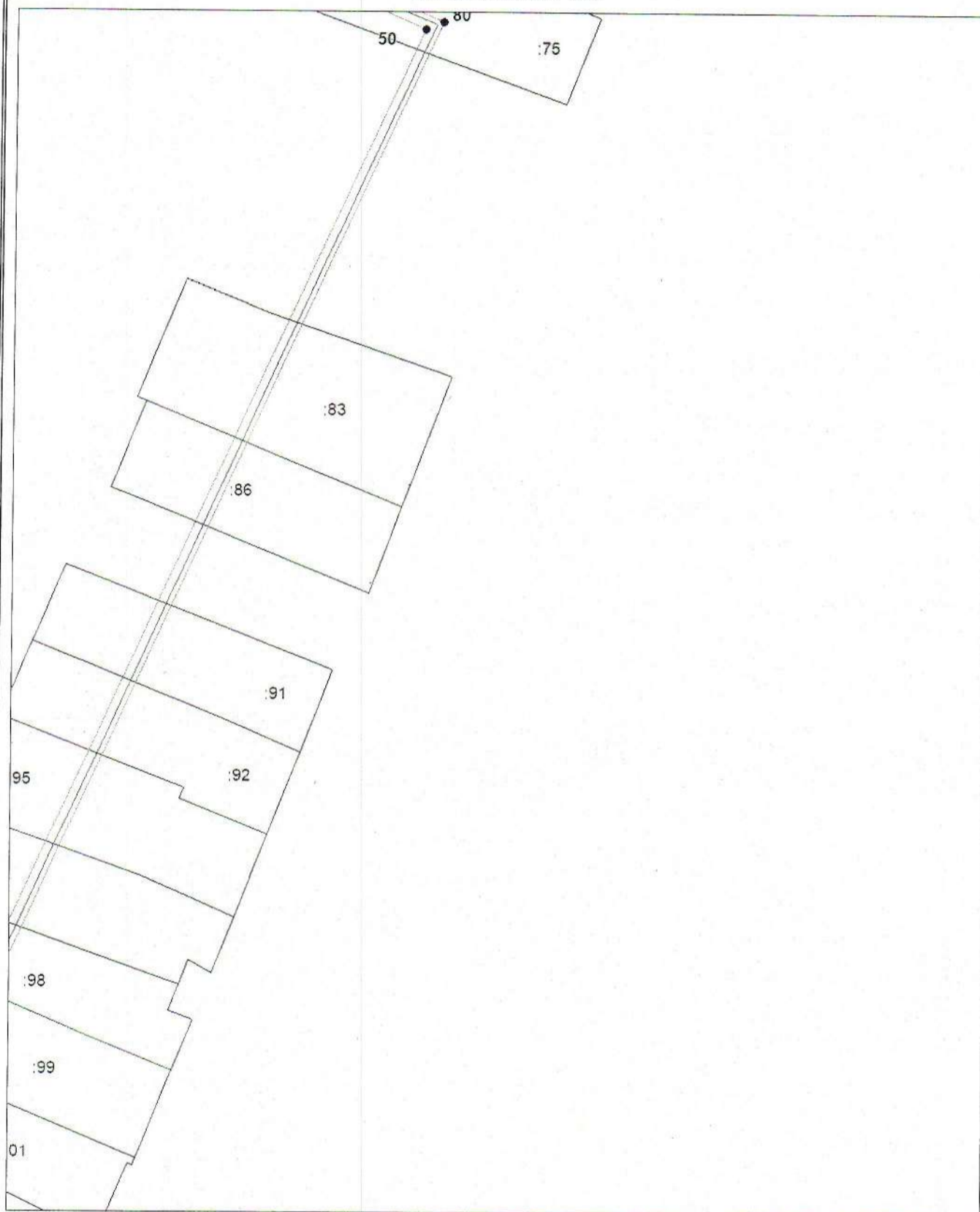
Подпись *Петрова М. Г.* Дата 18 апреля 2024 г.

Место для оттиска имени (при наличии) лица, составившего описание местоположения границ объекта



Схема расположения границ публичного сервитута

Выносной лист №8



Масштаб 1:2000

Используемые условные знаки и обозначения приведены на отдельной странице в конце раздела.








Подпись Петрова М. Г. Дата 18 апреля 2024 г.

Место для оттиска печати (при наличии) лица, составившего описание местоположения границ объекта



Схема расположения границ публичного сервитута

Используемые условные знаки и обозначения:

-  – граница публичного сервитута,
-  – газопровод,
-  – границы земельных участков,
-  – границы кадастровых кварталов,
-  – установленные границы административно-территориальных образований,
-  – границы населенных пунктов,
-  – характерная точка публичного сервитута.