

**АДМИНИСТРАЦИЯ  
БОЛЬШЕБЕРЕЗНИКОВСКОГО МУНИЦИПАЛЬНОГО РАЙОНА  
РЕСПУБЛИКИ МОРДОВИЯ**

**ПОСТАНОВЛЕНИЕ**

03.06.2024 г.

№ 351

**Об установлении публичного сервитута  
для использования земель и земельных участков  
в целях эксплуатации линейного объекта  
системы газоснабжения местного значения  
«Надземный газопровод низкого давления Рраб –  
0,03 кгс/см<sup>2</sup> в с.Симкино Большеберезниковского района,  
ул.Ленина, Советская, Новая, Заовражная»**

В соответствии гл. V.7 Земельного кодекса Российской Федерации, Федеральными законами от 03 августа 2018 года №342-ФЗ «О внесении изменений в Градостроительный кодекс Российской Федерации и отдельные законодательные акты Российской Федерации», от 06 октября 2003 года №131-ФЗ «Об общих принципах организации местного самоуправления в Российской Федерации», от 25 октября 2001 года №137-ФЗ «О введении в действие Земельного кодекса Российской Федерации», от 31 марта 1999 года № 69-ФЗ «О газоснабжении в Российской Федерации», руководствуясь Уставом Большеберезниковского муниципального района Республики Мордовия, на основании ходатайства Общества с ограниченной ответственностью «ИНВЕСТ-ТРЕЙДХАУС»

**п о с т а н о в л я е т :**

1. Установить публичный сервитут на срок 49 лет для использования земель и земельных участков в целях эксплуатации линейного объекта системы газоснабжения местного значения «Надземный газопровод низкого давления Рраб- 0,03 кгс/см<sup>2</sup> в с. Симкино Большеберезниковского района, ул.Ленина, Советская, Новая, Заовражная» (далее соответственно - публичный сервитут, инженерное сооружение), по перечню и в границах согласно приложениям №1 и №2.

2. Установить следующие сроки и график ремонтно-эксплуатационных работ по обслуживанию инженерного сооружения (при необходимости): ежегодно с 1 января по 31 декабря.

3. ООО «ИНВЕСТ-ТРЕЙДХАУС» руководствоваться постановлением Правительства РФ от 20 ноября 2000 года №878 «Об утверждении Правил охраны газораспределительных сетей».

4. Публичный сервитут считается установленным со дня внесения сведений о нем в Единый государственный реестр недвижимости.



5. Установить ограничения в использовании земельных участков, в отношении которых установлен публичный сервитут, в соответствии с Постановлением Правительства Российской Федерации «Об утверждении правил охраны газораспределительных сетей» от 20 ноября 2000 г. №878.

6. ООО «ИНВЕСТ-ТРЕЙДХАУС» привести земельные участки, указанные в приложении, в состояние, пригодное для их использования в соответствии с видом разрешенного использования, снести инженерное сооружение, размещенное на основании публичного сервитута, в срок, предусмотренный пунктом 8 статьи 39.50 Земельного кодекса Российской Федерации.

7. Комитету по управлению муниципальным имуществом и земельным отношениям Администрации Большеберезниковского муниципального района Республики Мордовия в течение 5 рабочих дней со дня принятия решения об установлении публичного сервитута осуществить мероприятия, в соответствии с пунктом 7 статьи 39.43 Земельного кодекса Российской Федерации.

**Глава Большеберезниковского  
муниципального района**



**И.И. Игонов**



Приложение №1  
к постановлению администрации  
Большеберезниковского муниципального  
района Республики Мордовия  
от «03» июня 2024 г. № 351

**Перечень  
земель и земельных участков, в отношении которых устанавливается  
публичный сервитут и его границы**

Кадастровый номер земельного участка	Адрес или иное описание местоположения земельного участка
13:04:0411001	Республика Мордовия, Большеберезниковский муниципальный район, Симкинское сельское поселение, с. Симкино
13:04:0411001:188	Республика Мордовия, Большеберезниковский муниципальный район, Симкинское сельское поселение, с. Симкино, ул. Ленина, 17
13:04:0411001:189	Республика Мордовия, Большеберезниковский район, с. Симкино, ул. Ленина, дом № 19
13:04:0411001:190	Республика Мордовия, Большеберезниковский район, с. Симкино, ул. Ленина, дом 21
13:04:0411001:191	Республика Мордовия, Большеберезниковский район, с. Симкино, ул. Ленина, 25
13:04:0411001:192	Республика Мордовия, Большеберезниковский район, с. Симкино, ул. Ленина, дом № 27
13:04:0411001:193	Республика Мордовия, Большеберезниковский район, с. Симкино, ул. Ленина, дом № 29
13:04:0411001:194	Республика Мордовия, Большеберезниковский район, с. Симкино, ул. Ленина, дом №31
13:04:0411001:195	Республика Мордовия, Большеберезниковский район, с. Симкино, ул. Ленина, дом 33
13:04:0411001:196	Республика Мордовия, Большеберезниковский район, с. Симкино, ул. Ленина, дом №35
13:04:0411001:197	Республика Мордовия, Большеберезниковский район, с. Симкино, ул. Ленина, дом 37
13:04:0411001:198	Республика Мордовия, Большеберезниковский район, с. Симкино, ул. Ленина, дом № 39
13:04:0411001:199	Республика Мордовия, Большеберезниковский район, с. Симкино, ул. Ленина, дом № 41
13:04:0411001:200	Республика Мордовия, Большеберезниковский муниципальный район, сельское поселение Симкинское, село Симкино, улица Ленина, земельный участок 43
13:04:0411001:201	Республика Мордовия, Большеберезниковский район, с. Симкино, ул. Ленина, дом № 45
13:04:0411001:202	Республика Мордовия, Большеберезниковский район, с. Симкино, ул. Ленина, дом № 47
13:04:0411001:203	Республика Мордовия, Большеберезниковский район, с. Симкино, ул. Ленина, д. 49
13:04:0411001:204	Республика Мордовия, Большеберезниковский район, с.



	Симкино, ул. Ленина, дом № 51
13:04:0411001:205	Республика Мордовия, Большеберезниковский район, с. Симкино, ул. Ленина, дом № 53
13:04:0411001:206	Республика Мордовия, Большеберезниковский муниципальный район, Симкинское сельское поселение, с. Симкино, ул. Ленина, 57
13:04:0411001:207	Республика Мордовия, Большеберезниковский район, с. Симкино, ул. Ленина, 59
13:04:0411001:209	Республика Мордовия, Большеберезниковский район, с. Симкино, ул. Ленина, дом №63
13:04:0411001:210	Республика Мордовия, Большеберезниковский район, с. Симкино, ул. Ленина, дом № 65
13:04:0411001:211	Республика Мордовия, Большеберезниковский район, с. Симкино, ул. Ленина, дом № 67
13:04:0411001:212	Республика Мордовия, Большеберезниковский район, с. Симкино, ул. Ленина, 69
13:04:0411001:213	Республика Мордовия, Большеберезниковский район, с. Симкино, ул. Кирова, дом №2
13:04:0411001:214	Республика Мордовия, Большеберезниковский район, с. Симкино, ул. Кирова, дом 4
13:04:0411001:215	Республика Мордовия, Большеберезниковский район, с. Симкино, ул. Кирова, дом № 6
13:04:0411001:216	Республика Мордовия, Большеберезниковский район, с. Симкино, ул. Кирова, 8
13:04:0411001:217	Республика Мордовия, Большеберезниковский район, с. Симкино, ул. Кирова, дом № 10
13:04:0411001:218	Республика Мордовия, Большеберезниковский район, с. Симкино
13:04:0411001:219	Республика Мордовия, Большеберезниковский район, с. Симкино, ул. Кирова, 14
13:04:0411001:220	Республика Мордовия, Большеберезниковский район, с. Симкино, ул. Кирова, дом № 16
13:04:0411001:221	Республика Мордовия, Большеберезниковский район, с. Симкино, ул. Кирова, дом № 23
13:04:0411001:222	Республика Мордовия, Большеберезниковский район, с. Симкино, ул. Кирова, дом № 21
13:04:0411001:223	Республика Мордовия, Большеберезниковский район, с. Симкино, ул. Кирова, дом № 19
13:04:0411001:224	Республика Мордовия, Большеберезниковский район, с. Симкино
13:04:0411001:225	Республика Мордовия, Большеберезниковский район, с. Симкино, ул. Кирова, 15
13:04:0411001:226	Республика Мордовия, Большеберезниковский район, с. Симкино, ул. Кирова, дом № 13
13:04:0411001:243	Республика Мордовия, Большеберезниковский район, с. Симкино, ул. Набережная, дом №17
13:04:0411001:244	Республика Мордовия, Большеберезниковский район, с. Симкино, ул. Набережная, 16
13:04:0411001:245	Республика Мордовия, Большеберезниковский



	муниципальный район, Симкинское сельское поселение, с. Симкино, ул. Набережная, з/у 15
13:04:0411001:247	Республика Мордовия, Большеберезниковский район, с. Симкино, ул. Набережная, 13
13:04:0411001:249	Республика Мордовия, Большеберезниковский район, с. Симкино, ул. Набережная, дом № 11
13:04:0411001:251	Республика Мордовия, Большеберезниковский район, Симкинское сельское поселение, с. Симкино, ул. Набережная, 9
13:04:0411001:252	Республика Мордовия, Большеберезниковский район, с. Симкино, ул. Набережная, д. 7
13:04:0411001:254	Республика Мордовия, Большеберезниковский район, с. Симкино, ул. Набережная, дом 6
13:04:0411001:384	Республика Мордовия, Большеберезниковский район, с. Симкино, ул. Ленина, дом № 22
13:04:0411001:386	Республика Мордовия, Большеберезниковский район, с. Симкино, ул. Ленина, дом № 61
13:04:0411001:390	Республика Мордовия, Большеберезниковский район, с. Симкино, ул. Ленина, 34
13:04:0411001:395	Республика Мордовия, Большеберезниковский район, с. Симкино, ул. Ленина, 44
13:04:0411001:396	Республика Мордовия, Большеберезниковский район, с. Симкино, ул. Ленина, 46
13:04:0411001:397	Республика Мордовия, Большеберезниковский район, с. Симкино, ул. Ленина, дом № 48
13:04:0411001:398	Республика Мордовия, Большеберезниковский район, с. Симкино, ул. Ленина, д. № 50
13:04:0411001:399	Республика Мордовия, Большеберезниковский район, с. Симкино, ул. Ленина, дом № 52
13:04:0411001:400	Республика Мордовия, Большеберезниковский район, с. Симкино, ул. Ленина, дом № 54
13:04:0411001:402	Республика Мордовия, Большеберезниковский муниципальный район, Симкинское сельское поселение, с. Симкино, ул. Ленина, 58
13:04:0411001:409	Республика Мордовия, Большеберезниковский район, с. Симкино, ул. Советская, дом № 51
13:04:0411001:410	Республика Мордовия, Большеберезниковский район, с. Симкино, ул. Советская, дом № 49
13:04:0411001:413	Республика Мордовия, Большеберезниковский район, с. Симкино, ул. Советская, дом 41
13:04:0411001:418	Республика Мордовия, Большеберезниковский район, с. Симкино, ул. Советская, д. 20
13:04:0411001:421	Республика Мордовия, Большеберезниковский район, с. Симкино, ул. Советская, дом № 13
13:04:0411001:422	Республика Мордовия, Большеберезниковский район, с. Симкино, ул. Советская, дом 24
13:04:0411001:426	Республика Мордовия, Большеберезниковский район, с. Симкино, ул. Советская, 32
13:04:0411001:431	Республика Мордовия, Большеберезниковский район, с.



	Симкино, ул. Советская, дом 42
13:04:0411001:432	Республика Мордовия, Большеберезниковский район, с. Симкино, ул. Советская, д. № 44
13:04:0411001:437	Республика Мордовия, Большеберезниковский район, с. Симкино, ул. Советская, дом № 54
13:04:0411001:438	Республика Мордовия, Большеберезниковский район, с. Симкино, ул. Советская, дом № 56
13:04:0411001:439	Республика Мордовия, Большеберезниковский муниципальный район, Симкинское сельское поселение, село Симкино, улица Набережная, земельный участок 58
13:04:0411001:440	Республика Мордовия, Большеберезниковский район, с. Симкино, ул. Советская, д. 60
13:04:0411001:441	Республика Мордовия, Большеберезниковский район, с. Симкино, ул. Советская, дом 62
13:04:0411001:442	Республика Мордовия, Большеберезниковский муниципальный район, Симкинское сельское поселение, с. Симкино, ул. Советская, 43
13:04:0411001:443	Республика Мордовия, Большеберезниковский район, с. Симкино
13:04:0411001:444	Республика Мордовия, Большеберезниковский район, с. Симкино, ул. Советская, дом № 37
13:04:0411001:445	Республика Мордовия, муниципальный район Большеберезниковский, сельское поселение Симкинское, село Симкино, улица Советская, земельный участок 35
13:04:0411001:446	Республика Мордовия, Большеберезниковский район, с. Симкино, ул. Советская, 33
13:04:0411001:447	Республика Мордовия, Большеберезниковский район, с. Симкино
13:04:0411001:448	Республика Мордовия, Большеберезниковский район, с. Симкино, ул. Советская, дом №29
13:04:0411001:449	Республика Мордовия, Большеберезниковский район, с. Симкино, ул. Советская, дом № 27
13:04:0411001:450	Республика Мордовия, Большеберезниковский район, с. Симкино
13:04:0411001:451	Республика Мордовия, Большеберезниковский муниципальный район, Симкинское сельское поселение, село Симкино, улица Советская, участок № 23
13:04:0411001:452	Республика Мордовия, Большеберезниковский район, с. Симкино, ул. Советская, д. 21
13:04:0411001:453	Республика Мордовия, Большеберезниковский район, с. Симкино, ул. Советская, дом № 19
13:04:0411001:454	Республика Мордовия, Большеберезниковский район, с. Симкино, ул. Советская, дом № 17
13:04:0411001:457	Республика Мордовия, Большеберезниковский район, с. Симкино, ул. Советская, дом № 7
13:04:0411001:458	Республика Мордовия, Большеберезниковский район, с. Симкино, ул. Советская, 9
13:04:0411001:459	Республика Мордовия, Большеберезниковский район, с. Симкино, ул. Советская, 11

13:04:0411001:498	Республика Мордовия, Большеберезниковский район, с. Симкино
13:04:0411001:898	Республика Мордовия, Большеберезниковский район, с. Симкино, ул. Кирова
13:04:0411001:899	Республика Мордовия, Большеберезниковский район, с. Симкино, ул. Советская
13:04:0411001:901	Республика Мордовия, Большеберезниковский район, с. Симкино, ул. Набережная
13:04:0411002	Республика Мордовия, Большеберезниковский муниципальный район, Симкинское сельское поселение
13:04:0411002:23	Республика Мордовия, Большеберезниковский район



Приложение №2  
к постановлению администрации  
Большеберезниковского муниципального  
района Республики Мордовия  
от «03» июня 2024 г. № 351

<b>ОПИСАНИЕ МЕСТОПОЛОЖЕНИЯ ГРАНИЦ</b>		
<b>публичный сервитут для использования земель и земельных участков в целях эксплуатации линейного объекта системы газоснабжения местного значения «Надземный газопровод низкого давления Рраб- 0,03 кгс/см<sup>2</sup> в с.Симкино Большеберезниковского района, ул.Ленина, Советская, Новая, Заовражная»</b> <small>(наименование объекта, местоположение границ которого описано)</small>		
<b>Сведения об объекте</b>		
<b>№ п/п</b>	<b>Характеристики объекта</b>	<b>Описание характеристик</b>
<b>1</b>	<b>2</b>	<b>3</b>
1	Местоположение объекта	Республика Мордовия, м.р-н Большеберезниковский, с.п. Симкинское, с. Симкино
2	Площадь объекта ± величина погрешности определения площади( <b>P ± ΔP</b> )	14472±42 кв.м
3	Иные характеристики объекта	публичный сервитут в отношении земель и земельных участков в целях эксплуатации линейного объекта системы газоснабжения местного значения «Надземный газопровод низкого давления Рраб= 0,03 кгс/см <sup>2</sup> в с.Симкино Большеберезниковского района, ул.Ленина, Советская, Новая, Заовражная» сроком на 49 лет в пользу ООО "ИНВЕСТ-ТРЕЙДХАУС" (ИНН: 7716799274, ОГРН: 1157746640270)



**ОПИСАНИЕ МЕСТОПОЛОЖЕНИЯ ГРАНИЦ**

**Публичный сервитут для использования земель и земельных участков в целях эксплуатации  
линейного объекта системы газоснабжения местного значения «Надземный газопровод  
низкого давления Рраб= 0,03 кгс/см<sup>2</sup> в с.Симкино Большеберезниковского района, ул.Ленина,  
Советская, Новая, Заовражная»**  
(наименование объекта, местоположение границ которого описано)

**Сведения о местоположении границ объекта**

1. Система координат *МСК-13, зона 1*

2. Сведения о характерных точках границ объекта

Обозначения характерных точек границ	Координаты, м		Метод определения координат характерной точки	Средняя квадратическая погрешность положения характерной точки (M <sub>t</sub> ), м	Описание обозначения точки на местности (при наличии)
	X	Y			
1	2	3	4	5	6
1	401158,06	1354794,61	Метод спутниковых геодезических измерений (определений)	0,10	—
2	401160,68	1354795,31	Метод спутниковых геодезических измерений (определений)	0,10	—
3	401162,74	1354796,36	Метод спутниковых геодезических измерений (определений)	0,10	—
4	401164,47	1354796,81	Метод спутниковых геодезических измерений (определений)	0,10	—
5	401163,97	1354798,75	Метод спутниковых геодезических измерений (определений)	0,10	—
6	401163,47	1354800,69	Метод спутниковых геодезических измерений (определений)	0,10	—
7	401161,74	1354800,24	Метод спутниковых геодезических измерений (определений)	0,10	—
8	401161,39	1354800,44	Метод спутниковых геодезических измерений (определений)	0,10	—
9	401159,01	1354799,79	Метод спутниковых геодезических измерений (определений)	0,10	—
10	401134,23	1354888,77	Метод спутниковых геодезических измерений (определений)	0,10	—
11	401129,85	1354888,19	Метод спутниковых геодезических измерений (определений)	0,10	—
12	401122,23	1354942,68	Метод спутниковых геодезических измерений (определений)	0,10	—
13	401121,55	1354942,57	Метод спутниковых геодезических измерений (определений)	0,10	—
14	401115,99	1354990,50	Метод спутниковых геодезических измерений (определений)	0,10	—
15	401117,88	1354990,78	Метод спутниковых геодезических измерений (определений)	0,10	—
16	401113,99	1355016,57	Метод спутниковых геодезических измерений (определений)	0,10	—
17	401102,73	1355090,17	Метод спутниковых геодезических измерений (определений)	0,10	—
18	401193,09	1355100,93	Метод спутниковых геодезических измерений (определений)	0,10	—
19	401192,61	1355104,26	Метод спутниковых геодезических измерений (определений)	0,10	—
20	401243,06	1355123,53	Метод спутниковых геодезических измерений (определений)	0,10	—
21	401302,29	1355146,70	Метод спутниковых геодезических измерений (определений)	0,10	—
22	401301,44	1355149,45	Метод спутниковых геодезических измерений (определений)	0,10	—
23	401377,07	1355178,57	Метод спутниковых геодезических измерений (определений)	0,10	—
24	401382,78	1355180,83	Метод спутниковых геодезических измерений (определений)	0,10	—
25	401393,16	1355155,61	Метод спутниковых геодезических измерений (определений)	0,10	—
26	401430,46	1355170,69	Метод спутниковых геодезических измерений (определений)	0,10	—
27	401429,56	1355172,94	Метод спутниковых геодезических измерений (определений)	0,10	—
28	401520,58	1355208,07	Метод спутниковых геодезических измерений (определений)	0,10	—
29	401519,86	1355209,94	Метод спутниковых геодезических измерений (определений)	0,10	—
30	401519,14	1355211,81	Метод спутниковых геодезических измерений (определений)	0,10	—
31	401424,34	1355175,22	Метод спутниковых геодезических измерений (определений)	0,10	—
32	401425,26	1355172,91	Метод спутниковых геодезических измерений (определений)	0,10	—
33	401395,34	1355160,81	Метод спутниковых геодезических измерений (определений)	0,10	—
34	401386,50	1355182,31	Метод спутниковых геодезических измерений (определений)	0,10	—
35	401421,64	1355196,11	Метод спутниковых геодезических измерений (определений)	0,10	—
36	401471,03	1355214,41	Метод спутниковых геодезических измерений (определений)	0,10	—
37	401453,46	1355279,05	Метод спутниковых геодезических измерений (определений)	0,10	—
38	401449,98	1355278,58	Метод спутниковых геодезических измерений (определений)	0,10	—
39	401449,34	1355299,22	Метод спутниковых геодезических измерений (определений)	0,10	—
40	401410,39	1355313,34	Метод спутниковых геодезических измерений (определений)	0,10	—
41	401401,05	1355340,33	Метод спутниковых геодезических измерений (определений)	0,10	—
42	401398,60	1355347,78	Метод спутниковых геодезических измерений (определений)	0,10	—
43	401410,71	1355351,83	Метод спутниковых геодезических измерений (определений)	0,10	—
44	401410,08	1355353,73	Метод спутниковых геодезических измерений (определений)	0,10	—
45	401409,45	1355355,63	Метод спутниковых геодезических измерений (определений)	0,10	—
46	401397,35	1355351,59	Метод спутниковых геодезических измерений (определений)	0,10	—
47	401382,06	1355398,08	Метод спутниковых геодезических измерений (определений)	0,10	—
48	401379,46	1355407,00	Метод спутниковых геодезических измерений (определений)	0,10	—
49	401373,05	1355465,46	Метод спутниковых геодезических измерений (определений)	0,10	—



**ОПИСАНИЕ МЕСТОПОЛОЖЕНИЯ ГРАНИЦ**

**Публичный сервитут для использования земель и земельных участков в целях эксплуатации  
линейного объекта системы газоснабжения местного значения «Надземный газопровод  
низкого давления Рраб= 0,03 кгс/см<sup>2</sup> в с.Симкино Большеберезниковского района, ул.Ленина,  
Советская, Новая, Заовражная»**

(наименование объекта, местоположение границ которого описано)

**Сведения о местоположении границ объекта**

1	2	3	4	5	6
50	401382,60	1355466,49	Метод спутниковых геодезических измерений (определений)	0,10	—
51	401369,32	1355547,09	Метод спутниковых геодезических измерений (определений)	0,10	—
52	401358,33	1355605,35	Метод спутниковых геодезических измерений (определений)	0,10	—
53	401386,91	1355614,14	Метод спутниковых геодезических измерений (определений)	0,10	—
54	401375,84	1355659,09	Метод спутниковых геодезических измерений (определений)	0,10	—
55	401372,27	1355658,08	Метод спутниковых геодезических измерений (определений)	0,10	—
56	401363,04	1355692,45	Метод спутниковых геодезических измерений (определений)	0,10	—
57	401361,11	1355691,93	Метод спутниковых геодезических измерений (определений)	0,10	—
58	401359,18	1355691,41	Метод спутниковых геодезических измерений (определений)	0,10	—
59	401369,45	1355653,12	Метод спутниковых геодезических измерений (определений)	0,10	—
60	401372,94	1355654,11	Метод спутниковых геодезических измерений (определений)	0,10	—
61	401382,13	1355616,86	Метод спутниковых геодезических измерений (определений)	0,10	—
62	401353,73	1355608,13	Метод спутниковых геодезических измерений (определений)	0,10	—
63	401365,38	1355546,39	Метод спутниковых геодезических измерений (определений)	0,10	—
64	401377,96	1355470,01	Метод спутниковых геодезических измерений (определений)	0,10	—
65	401368,63	1355469,00	Метод спутниковых геодезических измерений (определений)	0,10	—
66	401375,52	1355406,22	Метод спутниковых геодезических измерений (определений)	0,10	—
67	401378,24	1355396,90	Метод спутниковых геодезических измерений (определений)	0,10	—
68	401394,18	1355348,43	Метод спутниковых геодезических измерений (определений)	0,10	—
69	401397,25	1355339,05	Метод спутниковых геодезических измерений (определений)	0,10	—
70	401407,23	1355310,22	Метод спутниковых геодезических измерений (определений)	0,10	—
71	401445,42	1355296,38	Метод спутниковых геодезических измерений (определений)	0,10	—
72	401446,12	1355274,02	Метод спутниковых геодезических измерений (определений)	0,10	—
73	401450,52	1355274,61	Метод спутниковых геодезических измерений (определений)	0,10	—
74	401466,21	1355216,89	Метод спутниковых геодезических измерений (определений)	0,10	—
75	401420,22	1355199,85	Метод спутниковых геодезических измерений (определений)	0,10	—
76	401383,15	1355185,28	Метод спутниковых геодезических измерений (определений)	0,10	—
77	401375,61	1355182,29	Метод спутниковых геодезических измерений (определений)	0,10	—
78	401296,50	1355151,83	Метод спутниковых геодезических измерений (определений)	0,10	—
79	401297,37	1355149,06	Метод спутниковых геодезических измерений (определений)	0,10	—
80	401241,62	1355127,27	Метод спутниковых геодезических измерений (определений)	0,10	—
81	401188,21	1355106,86	Метод спутниковых геодезических измерений (определений)	0,10	—
82	401188,55	1355104,41	Метод спутниковых геодезических измерений (определений)	0,10	—
83	401105,08	1355094,48	Метод спутниковых геодезических измерений (определений)	0,10	—
84	401104,78	1355096,53	Метод спутниковых геодезических измерений (определений)	0,10	—
85	401101,90	1355096,42	Метод спутниковых геодезических измерений (определений)	0,10	—
86	401101,39	1355100,67	Метод спутниковых геодезических измерений (определений)	0,10	—
87	401099,36	1355117,94	Метод спутниковых геодезических измерений (определений)	0,10	—
88	401093,21	1355169,88	Метод спутниковых геодезических измерений (определений)	0,10	—
89	401083,56	1355231,83	Метод спутниковых геодезических измерений (определений)	0,10	—
90	401078,83	1355259,77	Метод спутниковых геодезических измерений (определений)	0,10	—
91	401067,24	1355319,06	Метод спутниковых геодезических измерений (определений)	0,10	—
92	401057,73	1355365,50	Метод спутниковых геодезических измерений (определений)	0,10	—
93	401055,14	1355378,06	Метод спутниковых геодезических измерений (определений)	0,10	—
94	401050,08	1355416,50	Метод спутниковых геодезических измерений (определений)	0,10	—
95	401048,73	1355426,74	Метод спутниковых геодезических измерений (определений)	0,10	—
96	401050,67	1355427,04	Метод спутниковых геодезических измерений (определений)	0,10	—
97	401038,19	1355499,01	Метод спутниковых геодезических измерений (определений)	0,10	—
98	401029,88	1355547,82	Метод спутниковых геодезических измерений (определений)	0,10	—
99	401019,91	1355615,04	Метод спутниковых геодезических измерений (определений)	0,10	—
100	401009,26	1355672,35	Метод спутниковых геодезических измерений (определений)	0,10	—
101	401007,29	1355671,98	Метод спутниковых геодезических измерений (определений)	0,10	—
102	401005,32	1355671,61	Метод спутниковых геодезических измерений (определений)	0,10	—
103	401016,16	1355613,11	Метод спутниковых геодезических измерений (определений)	0,10	—
104	400977,87	1355607,37	Метод спутниковых геодезических измерений (определений)	0,10	—
105	400978,17	1355605,39	Метод спутниковых геодезических измерений (определений)	0,10	—
106	400978,47	1355603,41	Метод спутниковых геодезических измерений (определений)	0,10	—
107	401016,75	1355609,15	Метод спутниковых геодезических измерений (определений)	0,10	—



**ОПИСАНИЕ МЕСТОПОЛОЖЕНИЯ ГРАНИЦ**

**Публичный сервитут для использования земель и земельных участков в целях эксплуатации  
линейного объекта системы газоснабжения местного значения «Надземный газопровод  
низкого давления Рраб= 0,03 кгс/см<sup>2</sup> в с.Симкино Большеберезниковского района, ул.Ленина,  
Советская, Новая, Заовражная»**

(наименование объекта, местоположение границ которого описано)

**Сведения о местоположении границ объекта**

1	2	3	4	5	6
108	401025,92	1355547,20	Метод спутниковых геодезических измерений (определений)	0,10	—
109	401034,25	1355498,33	Метод спутниковых геодезических измерений (определений)	0,10	—
110	401046,03	1355430,38	Метод спутниковых геодезических измерений (определений)	0,10	—
111	401044,25	1355430,12	Метод спутниковых геодезических измерений (определений)	0,10	—
112	401045,87	1355417,91	Метод спутниковых геодезических измерений (определений)	0,10	—
113	401010,20	1355412,21	Метод спутниковых геодезических измерений (определений)	0,10	—
114	401010,52	1355410,24	Метод спутниковых геодезических измерений (определений)	0,10	—
115	401010,84	1355408,27	Метод спутниковых геодезических измерений (определений)	0,10	—
116	401046,39	1355413,95	Метод спутниковых геодезических измерений (определений)	0,10	—
117	401051,20	1355377,40	Метод спутниковых геодезических измерений (определений)	0,10	—
118	401053,81	1355364,70	Метод спутниковых геодезических измерений (определений)	0,10	—
119	401063,32	1355318,28	Метод спутниковых геодезических измерений (определений)	0,10	—
120	401074,89	1355259,05	Метод спутниковых геодезических измерений (определений)	0,10	—
121	401079,62	1355231,19	Метод спутниковых геодезических измерений (определений)	0,10	—
122	401089,25	1355169,34	Метод спутниковых геодезических измерений (определений)	0,10	—
123	401095,38	1355117,48	Метод спутниковых геодезических измерений (определений)	0,10	—
124	401097,19	1355102,09	Метод спутниковых геодезических измерений (определений)	0,10	—
125	401069,27	1355097,49	Метод спутниковых геодезических измерений (определений)	0,10	—
126	401058,52	1355164,89	Метод спутниковых геодезических измерений (определений)	0,10	—
127	401046,08	1355237,64	Метод спутниковых геодезических измерений (определений)	0,10	—
128	401048,92	1355238,20	Метод спутниковых геодезических измерений (определений)	0,10	—
129	401045,96	1355254,98	Метод спутниковых геодезических измерений (определений)	0,10	—
130	401040,33	1355254,13	Метод спутниковых геодезических измерений (определений)	0,10	—
131	401038,71	1355264,69	Метод спутниковых геодезических измерений (определений)	0,10	—
132	401036,73	1355264,39	Метод спутниковых геодезических измерений (определений)	0,10	—
133	401034,75	1355264,09	Метод спутниковых геодезических измерений (определений)	0,10	—
134	401036,99	1355249,59	Метод спутниковых геодезических измерений (определений)	0,10	—
135	401042,70	1355250,44	Метод спутниковых геодезических измерений (определений)	0,10	—
136	401044,30	1355241,36	Метод спутниковых геодезических измерений (определений)	0,10	—
137	401041,48	1355240,80	Метод спутниковых геодезических измерений (определений)	0,10	—
138	401054,58	1355164,23	Метод спутниковых геодезических измерений (определений)	0,10	—
139	401065,62	1355094,88	Метод спутниковых геодезических измерений (определений)	0,10	—
140	401066,62	1355088,36	Метод спутниковых геодезических измерений (определений)	0,10	—
141	401068,60	1355088,66	Метод спутниковых геодезических измерений (определений)	0,10	—
142	401070,58	1355088,96	Метод спутниковых геодезических измерений (определений)	0,10	—
143	401069,88	1355093,54	Метод спутниковых геодезических измерений (определений)	0,10	—
144	401097,66	1355098,12	Метод спутниковых геодезических измерений (определений)	0,10	—
145	401098,13	1355094,11	Метод спутниковых геодезических измерений (определений)	0,10	—
146	401109,73	1355017,98	Метод спутниковых геодезических измерений (определений)	0,10	—
147	401087,92	1355015,05	Метод спутниковых геодезических измерений (определений)	0,10	—
148	401077,05	1355012,73	Метод спутниковых геодезических измерений (определений)	0,10	—
149	401077,84	1355008,19	Метод спутниковых геодезических измерений (определений)	0,10	—
150	400988,68	1354990,12	Метод спутниковых геодезических измерений (определений)	0,10	—
151	400908,17	1354967,57	Метод спутниковых геодезических измерений (определений)	0,10	—
152	400904,78	1354985,34	Метод спутниковых геодезических измерений (определений)	0,10	—
153	400891,16	1355057,12	Метод спутниковых геодезических измерений (определений)	0,10	—
154	400880,57	1355124,90	Метод спутниковых геодезических измерений (определений)	0,10	—
155	400872,77	1355174,22	Метод спутниковых геодезических измерений (определений)	0,10	—
156	400862,58	1355229,28	Метод спутниковых геодезических измерений (определений)	0,10	—
157	400843,52	1355329,89	Метод спутниковых геодезических измерений (определений)	0,10	—
158	400850,31	1355331,58	Метод спутниковых геодезических измерений (определений)	0,10	—
159	400845,24	1355353,92	Метод спутниковых геодезических измерений (определений)	0,10	—
160	400829,46	1355417,36	Метод спутниковых геодезических измерений (определений)	0,10	—
161	400833,76	1355418,46	Метод спутниковых геодезических измерений (определений)	0,10	—
162	400824,44	1355461,68	Метод спутниковых геодезических измерений (определений)	0,10	—
163	400825,98	1355461,97	Метод спутниковых геодезических измерений (определений)	0,10	—
164	400822,39	1355485,12	Метод спутниковых геодезических измерений (определений)	0,10	—
165	400813,67	1355535,75	Метод спутниковых геодезических измерений (определений)	0,10	—



**ОПИСАНИЕ МЕСТОПОЛОЖЕНИЯ ГРАНИЦ**

**Публичный сервитут для использования земель и земельных участков в целях эксплуатации  
линейного объекта системы газоснабжения местного значения «Надземный газопровод  
низкого давления Рраб= 0,03 кгс/см<sup>2</sup> в с.Симкино Большеберезниковского района, ул.Ленина,  
Советская, Новая, Заовражная»**

(наименование объекта, местоположение границ которого описано)

**Сведения о местоположении границ объекта**

1	2	3	4	5	6
166	400811,70	1355547,16	Метод спутниковых геодезических измерений (определений)	0,10	—
167	400801,44	1355592,63	Метод спутниковых геодезических измерений (определений)	0,10	—
168	400793,43	1355631,02	Метод спутниковых геодезических измерений (определений)	0,10	—
169	400759,49	1355624,66	Метод спутниковых геодезических измерений (определений)	0,10	—
170	400759,86	1355622,69	Метод спутниковых геодезических измерений (определений)	0,10	—
171	400760,23	1355620,72	Метод спутниковых геодезических измерений (определений)	0,10	—
172	400790,31	1355626,36	Метод спутниковых геодезических измерений (определений)	0,10	—
173	400797,54	1355591,79	Метод спутниковых геодезических измерений (определений)	0,10	—
174	400807,78	1355546,38	Метод спутниковых геодезических измерений (определений)	0,10	—
175	400809,40	1355537,02	Метод спутниковых геодезических измерений (определений)	0,10	—
176	400776,05	1355530,83	Метод спутниковых геодезических измерений (определений)	0,10	—
177	400776,42	1355528,86	Метод спутниковых геодезических измерений (определений)	0,10	—
178	400776,79	1355526,89	Метод спутниковых геодезических измерений (определений)	0,10	—
179	400810,08	1355533,07	Метод спутниковых геодезических измерений (определений)	0,10	—
180	400818,45	1355484,48	Метод спутниковых геодезических измерений (определений)	0,10	—
181	400821,44	1355465,19	Метод спутниковых геодезических измерений (определений)	0,10	—
182	400819,66	1355464,86	Метод спутниковых геодезических измерений (определений)	0,10	—
183	400829,04	1355421,38	Метод спутниковых геодезических измерений (определений)	0,10	—
184	400824,62	1355420,26	Метод спутниковых геодезических измерений (определений)	0,10	—
185	400824,78	1355419,64	Метод спутниковых геодезических измерений (определений)	0,10	—
186	400799,07	1355414,46	Метод спутниковых геодезических измерений (определений)	0,10	—
187	400799,46	1355412,50	Метод спутниковых геодезических измерений (определений)	0,10	—
188	400799,85	1355410,54	Метод спутниковых геодезических измерений (определений)	0,10	—
189	400825,74	1355415,76	Метод спутниковых геодезических измерений (определений)	0,10	—
190	400841,34	1355353,00	Метод спутниковых геодезических измерений (определений)	0,10	—
191	400845,55	1355334,52	Метод спутниковых геодезических измерений (определений)	0,10	—
192	400838,88	1355332,87	Метод спутниковых геодезических измерений (определений)	0,10	—
193	400858,26	1355230,54	Метод спутниковых геодезических измерений (определений)	0,10	—
194	400835,26	1355226,69	Метод спутниковых геодезических измерений (определений)	0,10	—
195	400830,41	1355225,88	Метод спутниковых геодезических измерений (определений)	0,10	—
196	400830,74	1355223,91	Метод спутниковых геодезических измерений (определений)	0,10	—
197	400831,07	1355221,94	Метод спутниковых геодезических измерений (определений)	0,10	—
198	400834,00	1355222,43	Метод спутниковых геодезических измерений (определений)	0,10	—
199	400838,62	1355198,73	Метод спутниковых геодезических измерений (определений)	0,10	—
200	400833,32	1355197,42	Метод спутниковых геодезических измерений (определений)	0,10	—
201	400833,80	1355195,48	Метод спутниковых геодезических измерений (определений)	0,10	—
202	400834,28	1355193,54	Метод спутниковых геодезических измерений (определений)	0,10	—
203	400843,28	1355195,77	Метод спутниковых геодезических измерений (определений)	0,10	—
204	400837,95	1355223,09	Метод спутниковых геодезических измерений (определений)	0,10	—
205	400859,00	1355226,62	Метод спутниковых геодезических измерений (определений)	0,10	—
206	400868,83	1355173,54	Метод спутниковых геодезических измерений (определений)	0,10	—
207	400876,61	1355124,28	Метод спутниковых геодезических измерений (определений)	0,10	—
208	400886,90	1355058,48	Метод спутниковых геодезических измерений (определений)	0,10	—
209	400868,83	1355055,67	Метод спутниковых геодезических измерений (определений)	0,10	—
210	400874,66	1355024,89	Метод спутниковых геодезических измерений (определений)	0,10	—
211	400883,32	1354979,19	Метод спутниковых геодезических измерений (определений)	0,10	—
212	400885,29	1354979,56	Метод спутниковых геодезических измерений (определений)	0,10	—
213	400887,26	1354979,93	Метод спутниковых геодезических измерений (определений)	0,10	—
214	400878,60	1355025,63	Метод спутниковых геодезических измерений (определений)	0,10	—
215	400873,53	1355052,35	Метод спутниковых геодезических измерений (определений)	0,10	—
216	400887,59	1355054,54	Метод спутниковых геодезических измерений (определений)	0,10	—
217	400900,86	1354984,60	Метод спутниковых геодезических измерений (определений)	0,10	—
218	400904,04	1354967,36	Метод спутниковых геодезических измерений (определений)	0,10	—
219	400926,71	1354852,22	Метод спутниковых геодезических измерений (определений)	0,10	—
220	400893,98	1354846,32	Метод спутниковых геодезических измерений (определений)	0,10	—
221	400894,33	1354844,35	Метод спутниковых геодезических измерений (определений)	0,10	—
222	400894,68	1354842,38	Метод спутниковых геодезических измерений (определений)	0,10	—
223	400931,41	1354849,00	Метод спутниковых геодезических измерений (определений)	0,10	—



**ОПИСАНИЕ МЕСТОПОЛОЖЕНИЯ ГРАНИЦ**

**Публичный сервитут для использования земель и земельных участков в целях эксплуатации  
линейного объекта системы газоснабжения местного значения «Надземный газопровод  
низкого давления  $P_{раб} = 0,03$  кгс/см<sup>2</sup> в с.Симкино Большеберезниковского района, ул.Ленина,  
Советская, Новая, Заовражная»**

(наименование объекта, местоположение границ которого описано)

**Сведения о местоположении границ объекта**

1	2	3	4	5	6
224	400908,85	1354963,61	Метод спутниковых геодезических измерений (определений)	0,10	—
225	400989,62	1354986,22	Метод спутниковых геодезических измерений (определений)	0,10	—
226	401082,46	1355005,05	Метод спутниковых геодезических измерений (определений)	0,10	—
227	401081,65	1355009,63	Метод спутниковых геодезических измерений (определений)	0,10	—
228	401088,60	1355011,11	Метод спутниковых геодезических измерений (определений)	0,10	—
229	401110,33	1355014,03	Метод спутниковых геодезических измерений (определений)	0,10	—
230	401113,32	1354994,14	Метод спутниковых геодезических измерений (определений)	0,10	—
231	401111,57	1354993,88	Метод спутниковых геодезических измерений (определений)	0,10	—
232	401118,07	1354937,93	Метод спутниковых геодезических измерений (определений)	0,10	—
233	401118,83	1354938,06	Метод спутниковых геодезических измерений (определений)	0,10	—
234	401126,43	1354883,71	Метод спутниковых геодезических измерений (определений)	0,10	—
235	401131,31	1354884,35	Метод спутниковых геодезических измерений (определений)	0,10	—
236	401156,23	1354794,89	Метод спутниковых геодезических измерений (определений)	0,10	—
237	401157,89	1354795,34	Метод спутниковых геодезических измерений (определений)	0,10	—
1	401158,06	1354794,61	Метод спутниковых геодезических измерений (определений)	0,10	—

**3. Сведения о характерных точках части (частей) границы объекта**

Обозначение характерных точек части границы	Координаты, м		Метод определения координат характерной точки	Средняя квадратическая погрешность положения характерной точки ( $M_t$ ), м	Описание обозначения точки на местности (при наличии)
	X	Y			
1	2	3	4	5	6
Часть №—	—	—	—	—	—

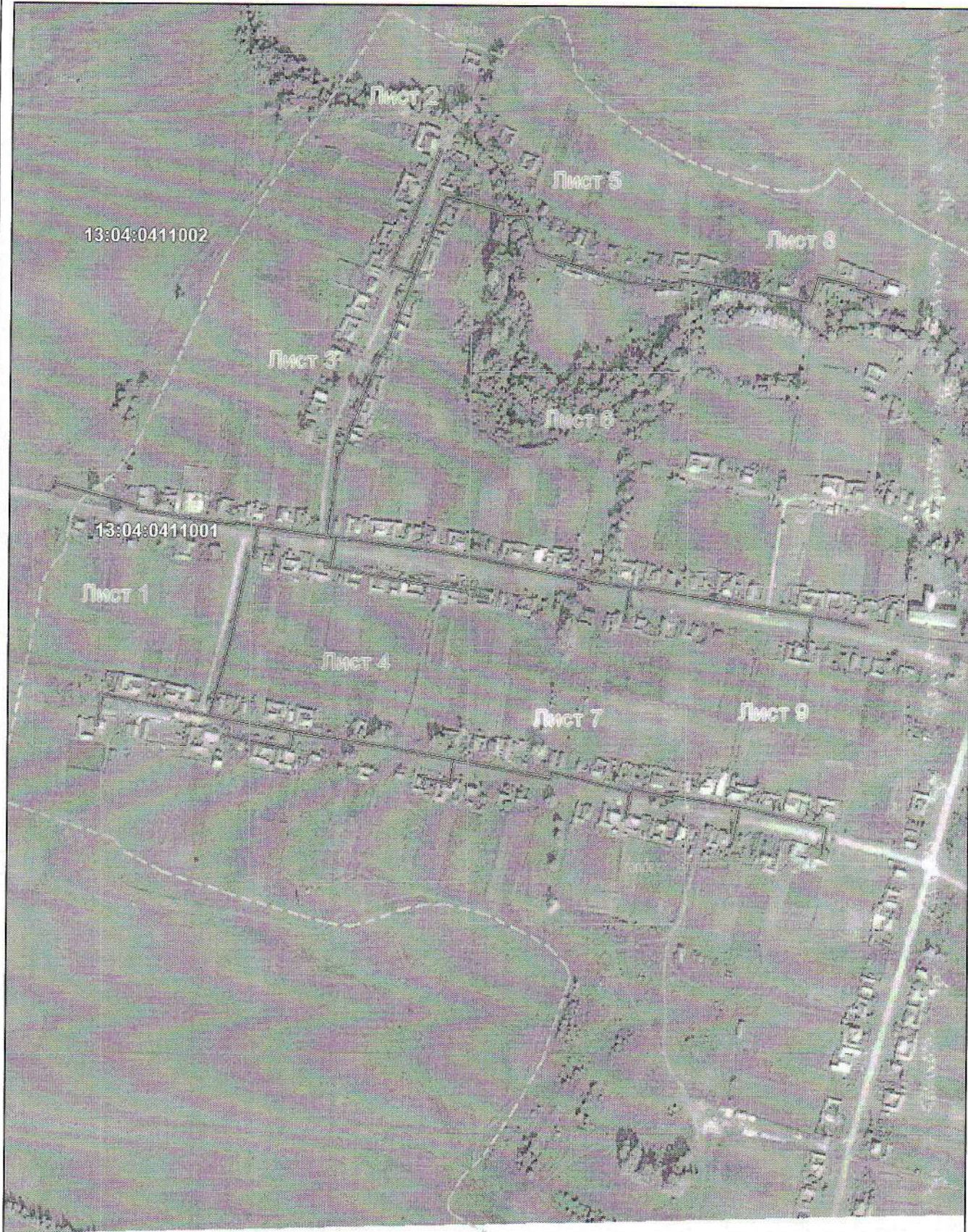






# Схема расположения границ публичного сервитута

Основной лист



Масштаб 1: 5854

Используемые условные знаки и обозначения:

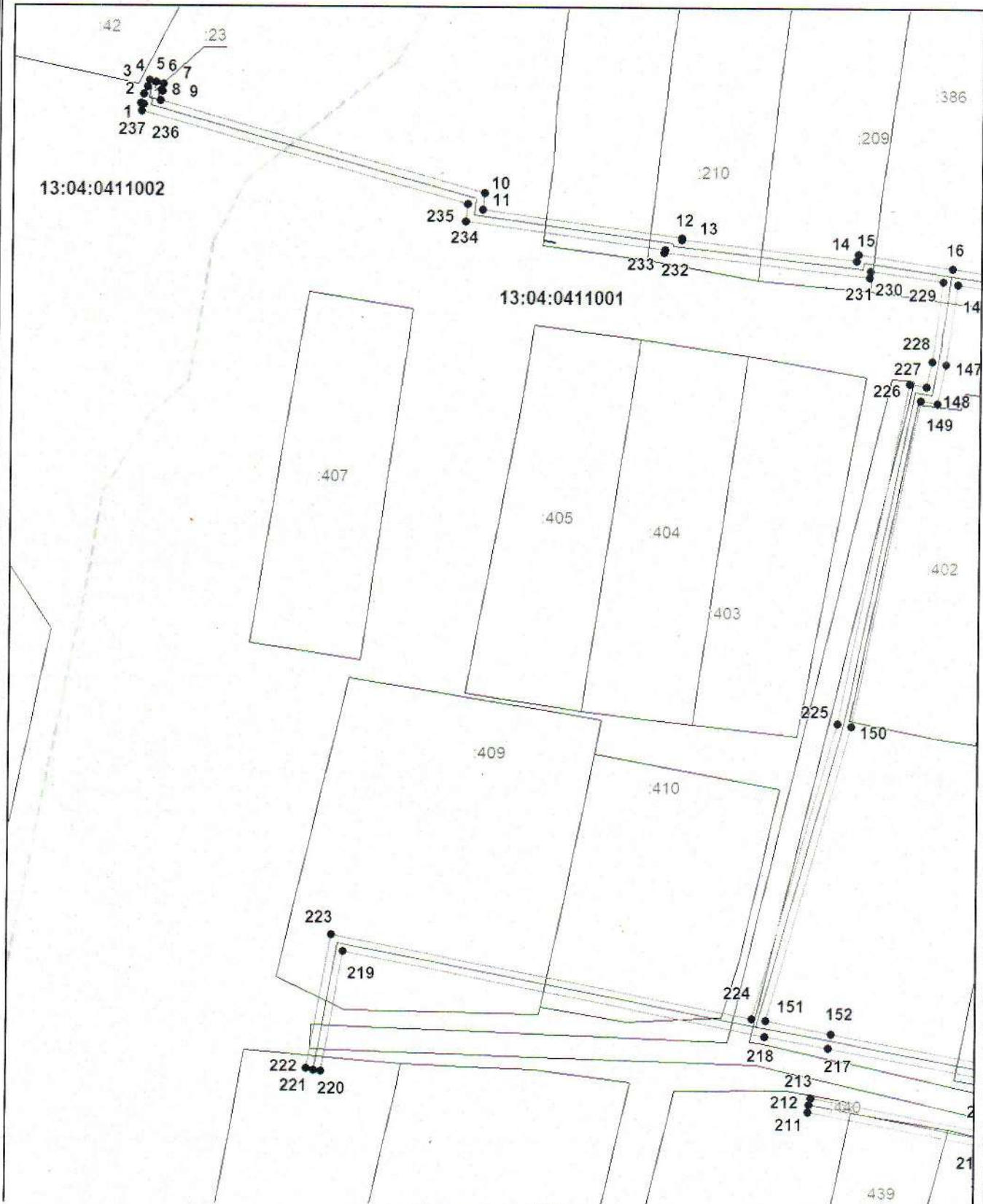
□ — область выносного листа,

23 — номер выносного листа.



**Схема расположения границ публичного сервитута**

Выносной лист №1



Масштаб 1:1500

Используемые условные знаки и обозначения приведены на отдельной странице в конце раздела.

Подпись *Петрова М. Г.* Дата 23 апреля 2024 г.

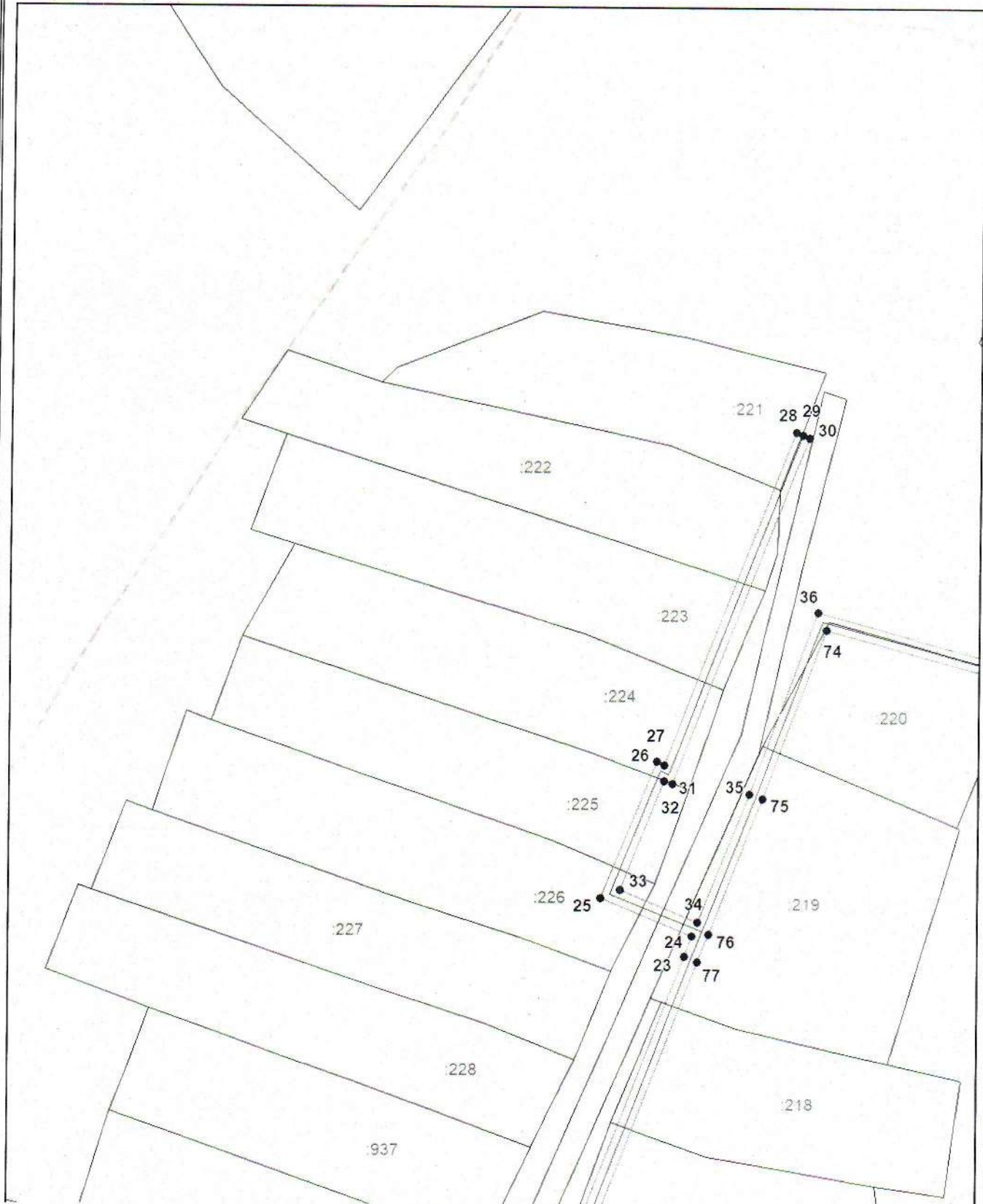
Место для оттиска (при наличии) лица, составившего описание местоположения границ объекта





Схема расположения границ публичного сервитута

Выносной лист №2



Масштаб 1:1500

Используемые условные знаки и обозначения приведены на отдельной странице в конце раздела.

Подпись *Петрова М. Г.* Дата 23 апреля 2024 г.

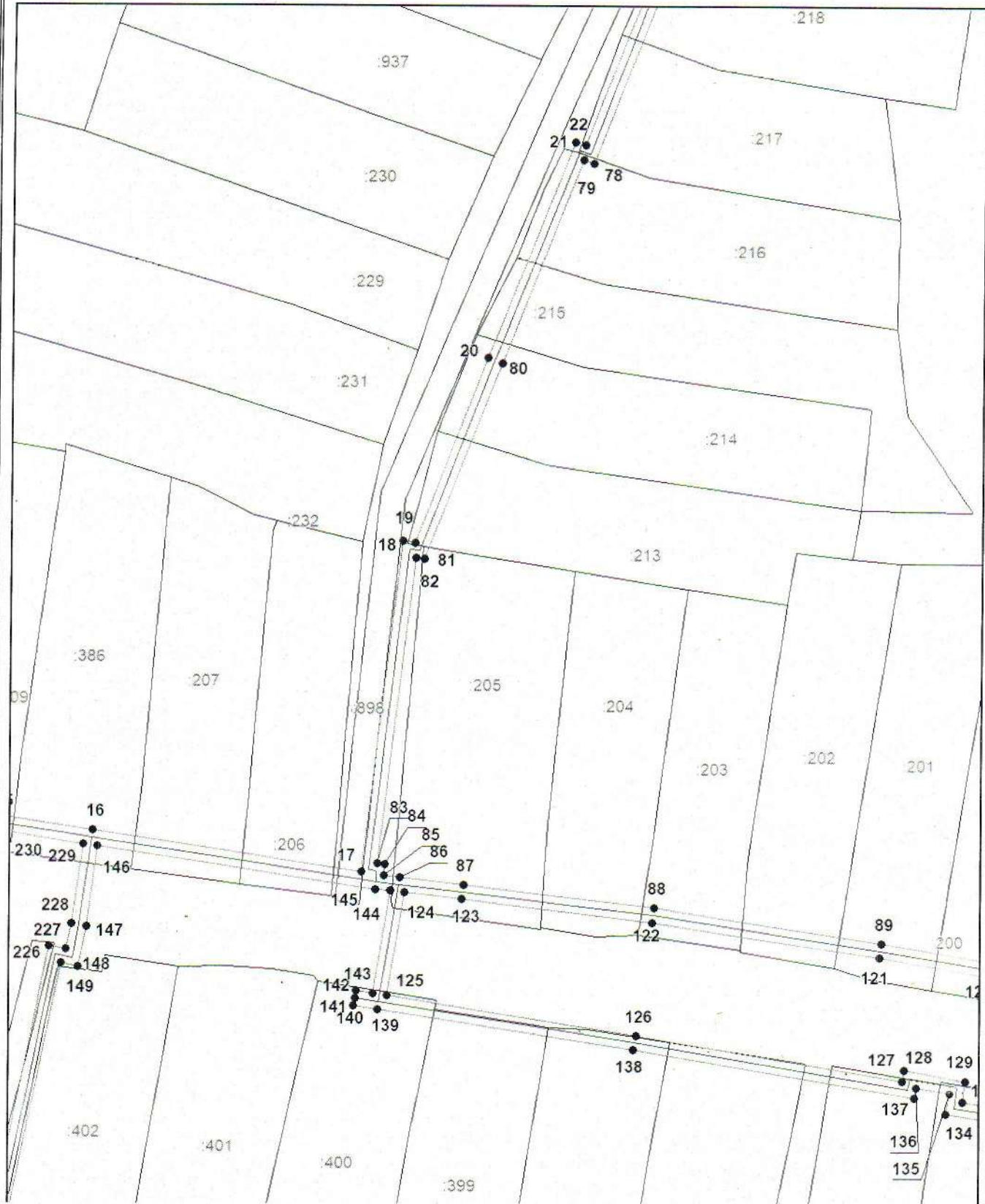
Место для отписки *Петрова М. Г.* (при наличии) лица, составившего описание местоположения границ объекта





# Схема расположения границ публичного сервитута

Выносной лист №3



Масштаб 1:1500

Используемые условные знаки и обозначения приведены на отдельной странице в конце раздела.

Подпись *М. Г. Петрова* М. Г. Дата 23 апреля 2024 г.

Место для оттиска (при наличии) лица, составившего описание местоположения границ объекта





Схема расположения границ публичного сервитута

Выносной лист №4



Масштаб 1:1500

Используемые условные знаки и обозначения приведены на отдельной странице в конце раздела.

Подпись \_\_\_\_\_строва М. Г. Дата 23 апреля 2024 г.

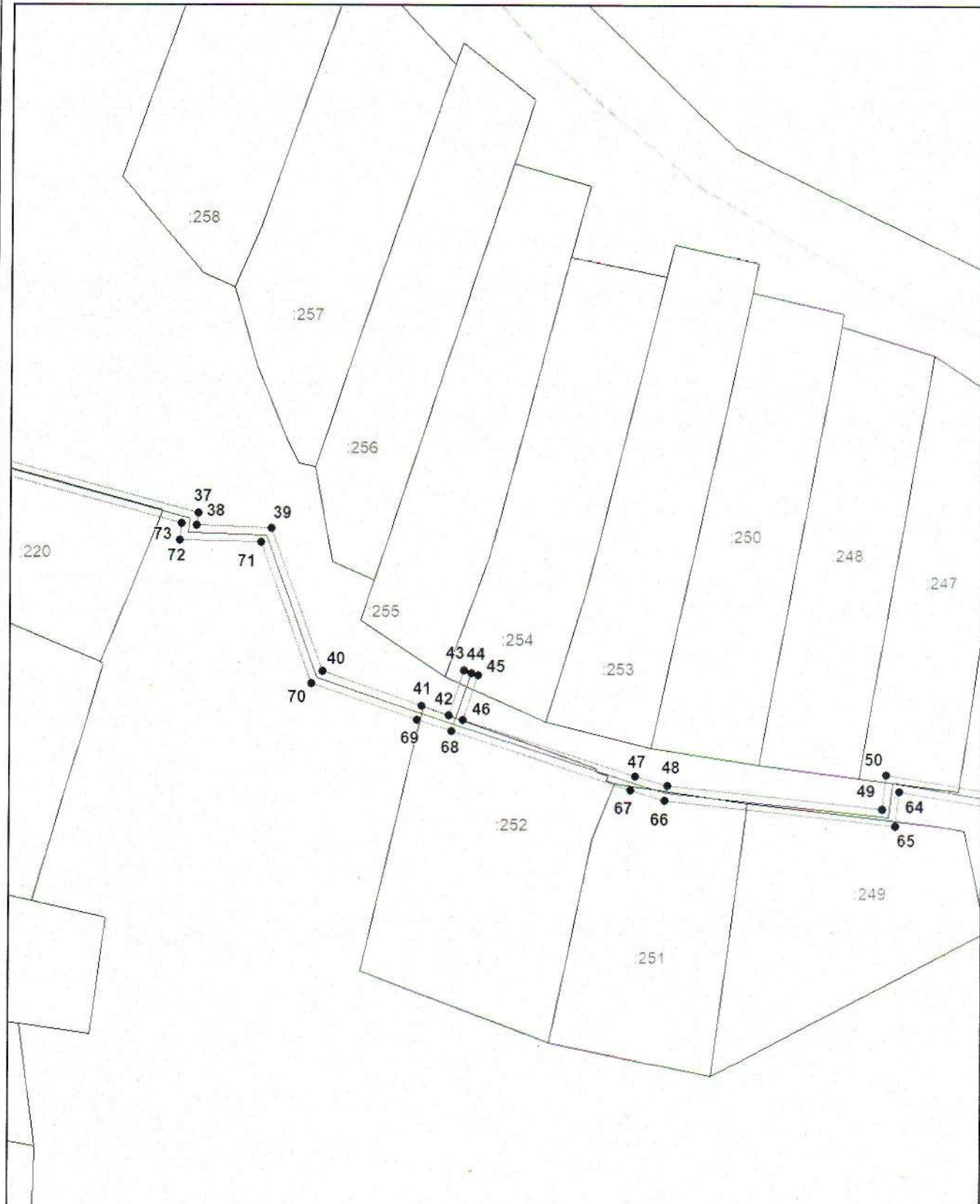
Место для оттиска печати (при наличии) лица, составившего описание местоположения границ объекта





Схема расположения границ публичного сервитута

Выносной лист №5



Масштаб 1:1500

Используемые условные знаки и обозначения приведены на отдельной странице в конце раздела.

Подпись *Марина М. Г.* Дата 23 апреля 2024 г.

Место для оттиска (при наличии) лица, составившего описание местоположения границ объекта









**Схема расположения границ публичного сервитута**

Выносной лист №7



Масштаб 1:1500

Используемые условные знаки и обозначения приведены на отдельной странице в конце раздела.

Подпись *Петрова М. Г.* Дата 23 апреля 2024 г.

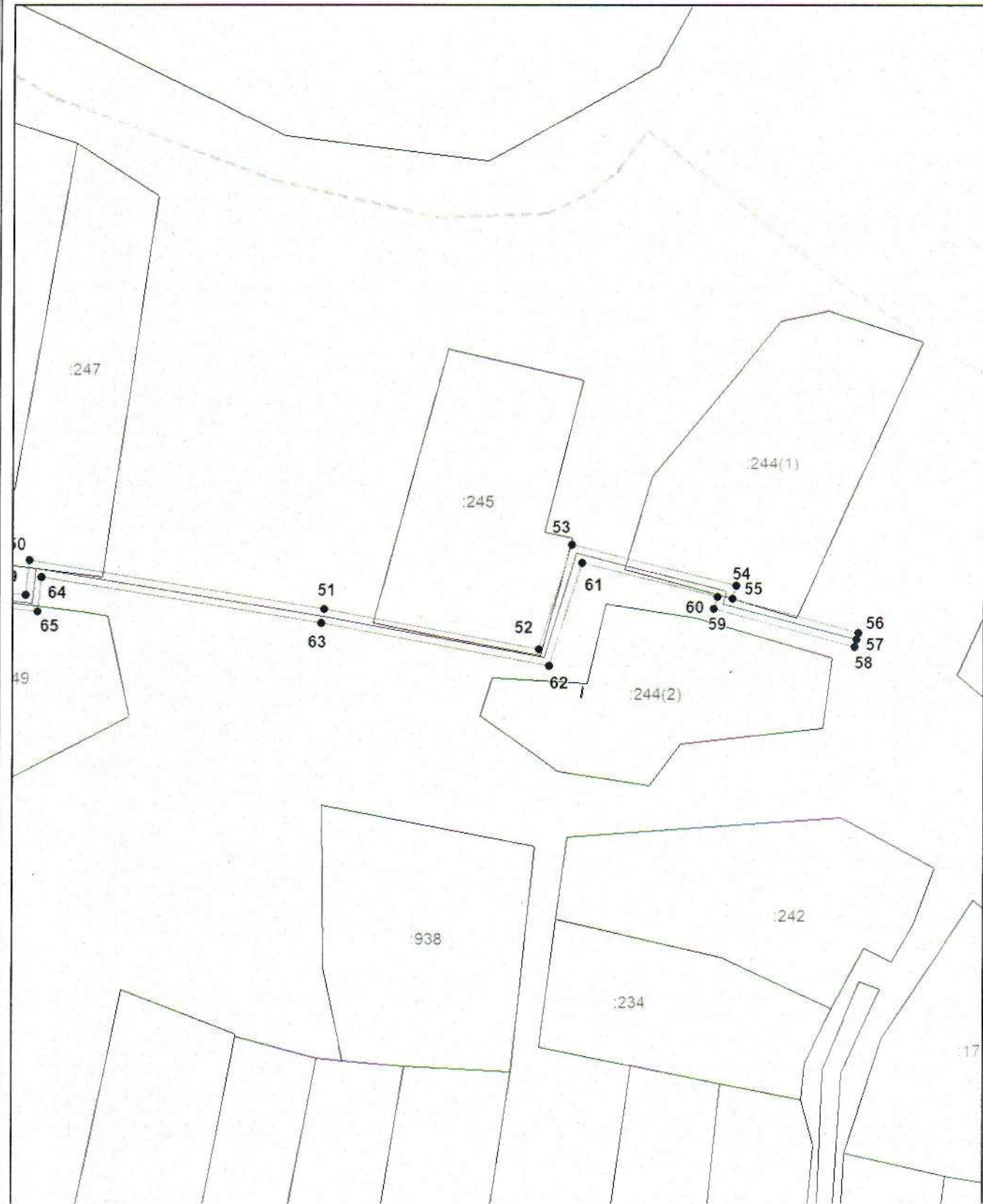
Место для отрисовки подписи (при наличии) лица, составившего описание местоположения границ объекта





**Схема расположения границ публичного сервитута**

Выносной лист №8



Масштаб 1:1500

Используемые условные знаки и обозначения приведены на отдельной странице в конце раздела.

Подпись *Петрова М. Г.* Дата 23 апреля 2024 г.

Место для оттиска печати (при наличии) лица, составившего описание местоположения границ объекта





Схема расположения границ публичного сервитута

Выносной лист №9



Масштаб 1:1500

Используемые условные знаки и обозначения приведены на отдельной странице в конце раздела.

Подпись *М. Г. Петрова* М. Г. Дата 23 апреля 2024 г.








Место для оттиска (при наличии) лица, составившего описание местоположения границ объекта





### Схема расположения границ публичного сервитута

#### Используемые условные знаки и обозначения:

-  – граница публичного сервитута,
-  – газопровод,
-  – границы земельных участков,
-  – границы кадастровых кварталов,
-  – установленные границы административно-территориальных образований,
-  – границы населенных пунктов,
-  – характерная точка публичного сервитута.