

**АДМИНИСТРАЦИЯ
БОЛЬШЕБЕРЕЗНИКОВСКОГО МУНИЦИПАЛЬНОГО РАЙОНА
РЕСПУБЛИКИ МОРДОВИЯ**

ПОСТАНОВЛЕНИЕ

24.05.2024 г.

№ 325

**Об установлении публичного сервитута
для использования земель и земельных участков
в целях эксплуатации линейного объекта
системы газоснабжения местного значения
«Газопровод высокого и среднего давления кирпичного
завода (ШРП, ЭХЗ)»**

В соответствии гл. V.7 Земельного кодекса Российской Федерации, Федеральными законами от 03 августа 2018 года №342-ФЗ «О внесении изменений в Градостроительный кодекс Российской Федерации и отдельные законодательные акты Российской Федерации», от 06 октября 2003 года №131-ФЗ «Об общих принципах организации местного самоуправления в Российской Федерации», от 25 октября 2001 года №137-ФЗ «О введении в действие Земельного кодекса Российской Федерации», от 31 марта 1999 года № 69-ФЗ «О газоснабжении в Российской Федерации», руководствуясь Уставом Большеберезниковского муниципального района Республики Мордовия, на основании ходатайства Общества с ограниченной ответственностью «ИНВЕСТ-ТРЕЙДХАУС»

п о с т а н о в л я е т :

1. Установить публичный сервитут на срок 49 лет для использования земель и земельных участков в целях эксплуатации линейного объекта системы газоснабжения местного значения «Газопровод высокого и среднего давления кирпичного завода (ШРП, ЭХЗ)» (далее соответственно - публичный сервитут, инженерное сооружение), по перечню и в границах согласно приложениям №1 и №2.
2. Установить следующие сроки и график ремонтно-эксплуатационных работ по обслуживанию инженерного сооружения (при необходимости): ежегодно с 1 января по 31 декабря.
3. ООО «ИНВЕСТ-ТРЕЙДХАУС» руководствоваться постановлением Правительства РФ от 20 ноября 2000 года №878 «Об утверждении Правил охраны газораспределительных сетей».
4. Публичный сервитут считается установленным со дня внесения сведений о нем в Единый государственный реестр недвижимости.

5. Установить ограничения в использовании земельных участков, в отношении которых установлен публичный сервитут, в соответствии с Постановлением Правительства Российской Федерации «Об утверждении правил охраны газораспределительных сетей» от 20 ноября 2000 г. №878.

6. ООО «ИНВЕСТ-ТРЕЙДХАУС» привести земельные участки, указанные в приложении, в состояние, пригодное для их использования в соответствии с видом разрешенного использования, снести инженерное сооружение, размещенное на основании публичного сервитута, в срок, предусмотренный пунктом 8 статьи 39.50 Земельного кодекса Российской Федерации.

7. Комитету по управлению муниципальным имуществом и земельным отношениям Администрации Большеберезниковского муниципального района Республики Мордовия в течение 5 рабочих дней со дня принятия решения об установлении публичного сервитута осуществить мероприятия, в соответствии с пунктом 7 статьи 39.43 Земельного кодекса Российской Федерации.

**И.о. Главы Большеберезниковского
муниципального района**



А.В. Бояркин

Приложение №1
к постановлению администрации
Большеберезниковского муниципального
района Республики Мордовия
от «24» мая 2024 г. № 325

**Перечень
земель и земельных участков, в отношении которых устанавливается
публичный сервитут и его границы**

Кадастровый номер земельного участка	Адрес или иное описание местоположения земельного участка
13:04:0101005	Республика Мордовия, Большеберезниковский район, Большеберезниковское сельское поселение
13:04:0101005:376	Республика Мордовия, Большеберезниковский район
13:04:0101005:4	Республика Мордовия, Большеберезниковский район
13:04:0101005:460	Республика Мордовия, Большеберезниковский район, Большеберезниковское сельское поселение
13:04:0101005:6	Республика Мордовия, Большеберезниковский район
13:04:0101005:780	Республика Мордовия, Большеберезниковский район, Большеберезниковское сельское поселение
13:04:0101005:784	Республика Мордовия, Большеберезниковский район, Большеберезниковское сельское поселение

Приложение №2
к постановлению администрации
Большеберезниковского муниципального
района Республики Мордовия
от «24» мая 2024 г. № 325

ОПИСАНИЕ МЕСТОПОЛОЖЕНИЯ ГРАНИЦ		
публичный сервитут для использования земель и земельных участков в целях эксплуатации линейного объекта системы газоснабжения местного значения «Газопровод высокого и среднего давления кирпичного завода (ШРП, ЭХЗ)» <small>(наименование объекта, местоположение границ которого описано)</small>		
Сведения об объекте		
№ п/п	Характеристики объекта	Описание характеристик
1	2	3
1	Местоположение объекта	Республика Мордовия, м.р-н Большеберезниковский, с.п. Большеберезниковское
2	Площадь объекта ± величина погрешности определения площади ($P \pm \Delta P$)	5763±27 кв.м
3	Иные характеристики объекта	публичный сервитут в отношении земель и земельных участков в целях эксплуатации линейного объекта системы газоснабжения местного значения «Газопровод высокого и среднего давления кирпичного завода (ШРП, ЭХЗ)» сроком на 49 лет в пользу ООО "ИНВЕСТ-ТРЕЙДХАУС" (ИНН: 7716799274, ОГРН: 1157746640270)

ОПИСАНИЕ МЕСТОПОЛОЖЕНИЯ ГРАНИЦ

**Публичный сервитут для использования земель и земельных участков в целях эксплуатации
линейного объекта системы газоснабжения местного значения «Газопровод высокого и
среднего давления кирпичного завода (ШРП, ЭХЗ)»**

(наименование объекта, местоположение границ которого описано)

Сведения о местоположении границ объекта

. Система координат *МСК-13, зона 1*

2. Сведения о характерных точках границ объекта

Обозначение характерных точек границ	Координаты, м		Метод определения координат характерной точки	Средняя квадратическая погрешность положения характерной точки (M _п), м	Описание обозначения точки на местности (при наличии)
	X	Y			
1	2	3	4	5	6
1	394098,41	1339825,28	Метод спутниковых геодезических измерений (определений)	0,10	—
2	394117,65	1339828,29	Метод спутниковых геодезических измерений (определений)	0,10	—
3	394148,17	1339831,51	Метод спутниковых геодезических измерений (определений)	0,10	—
4	394190,91	1339836,28	Метод спутниковых геодезических измерений (определений)	0,10	—
5	394277,11	1339846,05	Метод спутниковых геодезических измерений (определений)	0,10	—
6	394307,10	1339847,28	Метод спутниковых геодезических измерений (определений)	0,10	—
7	394335,46	1339850,20	Метод спутниковых геодезических измерений (определений)	0,10	—
8	394342,51	1339850,28	Метод спутниковых геодезических измерений (определений)	0,10	—
9	394344,86	1339884,23	Метод спутниковых геодезических измерений (определений)	0,10	—
10	394342,86	1339884,37	Метод спутниковых геодезических измерений (определений)	0,10	—
11	394340,86	1339884,51	Метод спутниковых геодезических измерений (определений)	0,10	—
12	394338,77	1339854,24	Метод спутниковых геодезических измерений (определений)	0,10	—
13	394335,34	1339854,20	Метод спутниковых геодезических измерений (определений)	0,10	—
14	394306,82	1339851,28	Метод спутниковых геодезических измерений (определений)	0,10	—
15	394276,81	1339850,05	Метод спутниковых геодезических измерений (определений)	0,10	—
16	394190,47	1339840,26	Метод спутниковых геодезических измерений (определений)	0,10	—
17	394147,73	1339835,49	Метод спутниковых геодезических измерений (определений)	0,10	—
18	394117,13	1339832,25	Метод спутниковых геодезических измерений (определений)	0,10	—
19	394100,01	1339829,58	Метод спутниковых геодезических измерений (определений)	0,10	—
20	394058,45	1339878,77	Метод спутниковых геодезических измерений (определений)	0,10	—
21	393959,54	1339997,80	Метод спутниковых геодезических измерений (определений)	0,10	—
22	393899,44	1340066,12	Метод спутниковых геодезических измерений (определений)	0,10	—
23	393838,17	1340137,38	Метод спутниковых геодезических измерений (определений)	0,10	—
24	393775,32	1340214,36	Метод спутниковых геодезических измерений (определений)	0,10	—
25	393758,44	1340237,59	Метод спутниковых геодезических измерений (определений)	0,10	—
26	393737,59	1340248,86	Метод спутниковых геодезических измерений (определений)	0,10	—
27	393720,34	1340286,19	Метод спутниковых геодезических измерений (определений)	0,10	—
28	393717,23	1340297,07	Метод спутниковых геодезических измерений (определений)	0,10	—
29	393678,03	1340373,21	Метод спутниковых геодезических измерений (определений)	0,10	—
30	393591,16	1340541,13	Метод спутниковых геодезических измерений (определений)	0,10	—
31	393547,62	1340627,59	Метод спутниковых геодезических измерений (определений)	0,10	—
32	393529,16	1340662,36	Метод спутниковых геодезических измерений (определений)	0,10	—
33	393513,30	1340695,63	Метод спутниковых геодезических измерений (определений)	0,10	—
34	393424,32	1340659,23	Метод спутниковых геодезических измерений (определений)	0,10	—
35	393410,16	1340652,96	Метод спутниковых геодезических измерений (определений)	0,10	—
36	393410,97	1340651,13	Метод спутниковых геодезических измерений (определений)	0,10	—
37	393411,78	1340649,30	Метод спутниковых геодезических измерений (определений)	0,10	—
38	393425,96	1340655,57	Метод спутниковых геодезических измерений (определений)	0,10	—
39	393511,32	1340690,49	Метод спутниковых геодезических измерений (определений)	0,10	—
40	393525,58	1340660,56	Метод спутниковых геодезических измерений (определений)	0,10	—
41	393544,06	1340625,75	Метод спутниковых геодезических измерений (определений)	0,10	—
42	393587,60	1340539,31	Метод спутниковых геодезических измерений (определений)	0,10	—
43	393674,47	1340371,37	Метод спутниковых геодезических измерений (определений)	0,10	—
44	393713,49	1340295,59	Метод спутниковых геодезических измерений (определений)	0,10	—
45	393716,58	1340284,79	Метод спутниковых геодезических измерений (определений)	0,10	—
46	393734,50	1340245,98	Метод спутниковых геодезических измерений (определений)	0,10	—
47	393755,72	1340234,51	Метод спутниковых геодезических измерений (определений)	0,10	—
48	393772,16	1340211,92	Метод спутниковых геодезических измерений (определений)	0,10	—
49	393835,11	1340134,82	Метод спутниковых геодезических измерений (определений)	0,10	—
50	393896,42	1340063,50	Метод спутниковых геодезических измерений (определений)	0,10	—

ОПИСАНИЕ МЕСТОПОЛОЖЕНИЯ ГРАНИЦ

**Публичный сервитут для использования земель и земельных участков в целях эксплуатации
линейного объекта системы газоснабжения местного значения «Газопровод высокого и
среднего давления кирпичного завода (ШРП, ЭХЗ)»**

(наименование объекта, местоположение границ которого описано)

Сведения о местоположении границ объекта

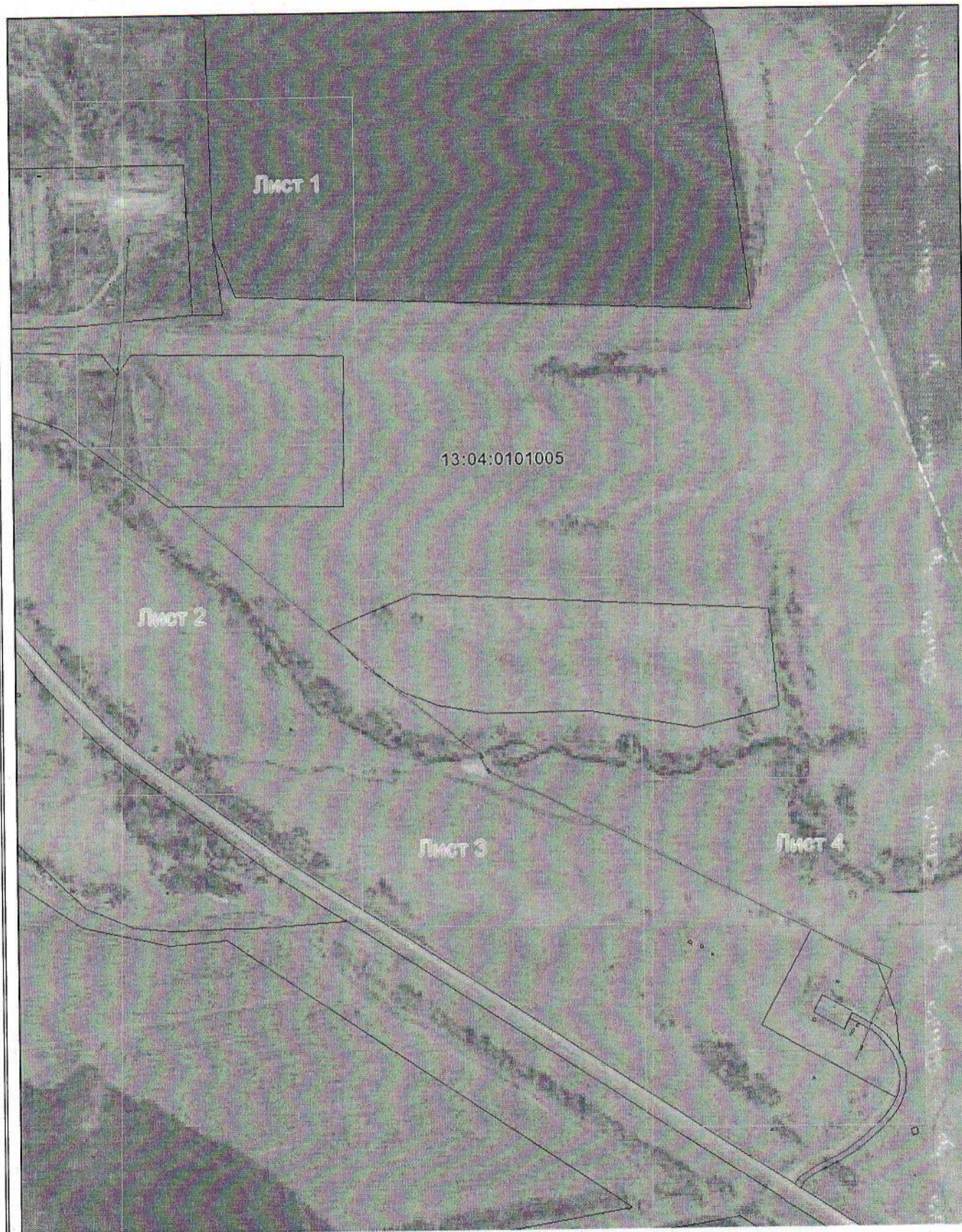
1	2	3	4	5	6
51	393956,50	1339995,20	Метод спутниковых геодезических измерений (определений)	0,10	—
52	394055,39	1339876,21	Метод спутниковых геодезических измерений (определений)	0,10	—
1	394098,41	1339825,28	Метод спутниковых геодезических измерений (определений)	0,10	—

3. Сведения о характерных точках части (частей) границы объекта

Обозначение характерных точек части границы	Координаты, м		Метод определения координат характерной точки	Средняя квадратическая погрешность положения характерной точки (M ₀), м	Описание обозначения точки на местности (при наличии)
	X	Y			
1	2	3	4	5	6
Часть №—	—	—	—	—	—

Схема расположения границ публичного сервитута

Основной лист



Масштаб 1: 6000

Используемые условные знаки и обозначения:



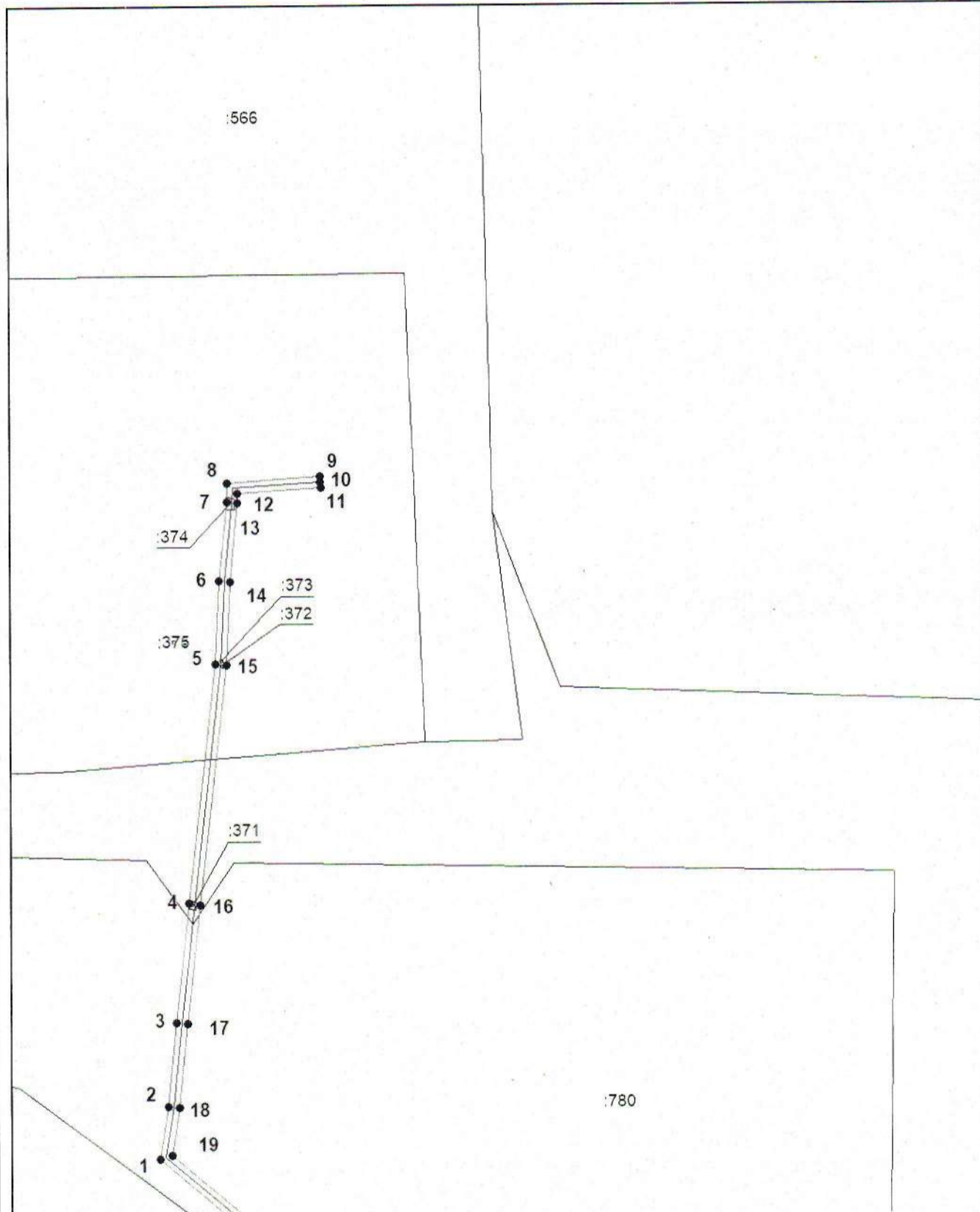
— область выносного листа,

23

— номер выносного листа.

Схема расположения границ публичного сервитута

Выносной лист №1



Масштаб 1:2000

Используемые условные знаки и обозначения приведены на отдельной странице в конце раздела.

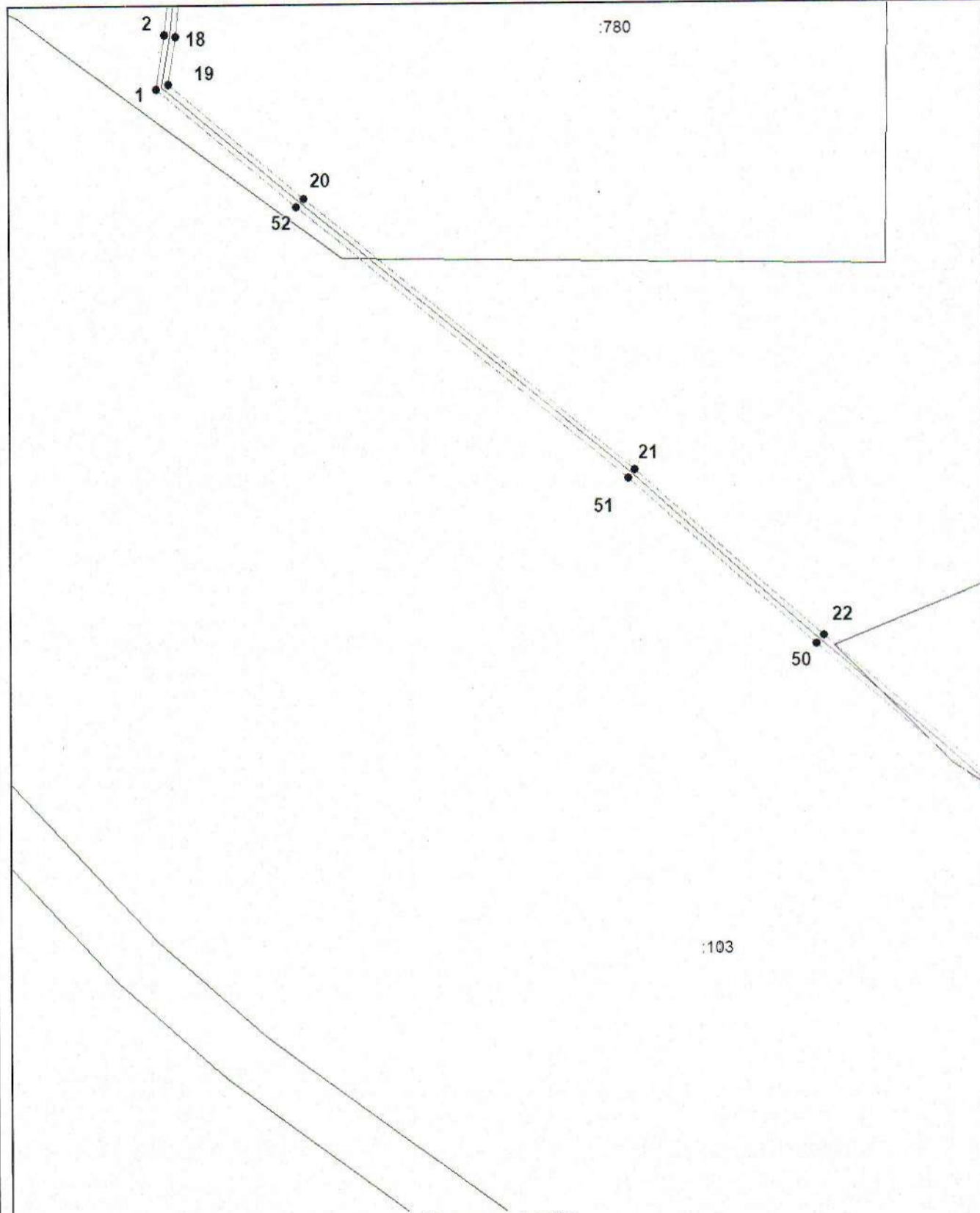
Подпись Петрова М. Г. Дата 16 апреля 2024 г.

Место для оттиска (при наличии) лица, составившего описание местоположения границ объекта



Схема расположения границ публичного сервитута

Выносной лист №2



Масштаб 1:2000

Используемые условные знаки и обозначения приведены на отдельной странице в конце раздела.

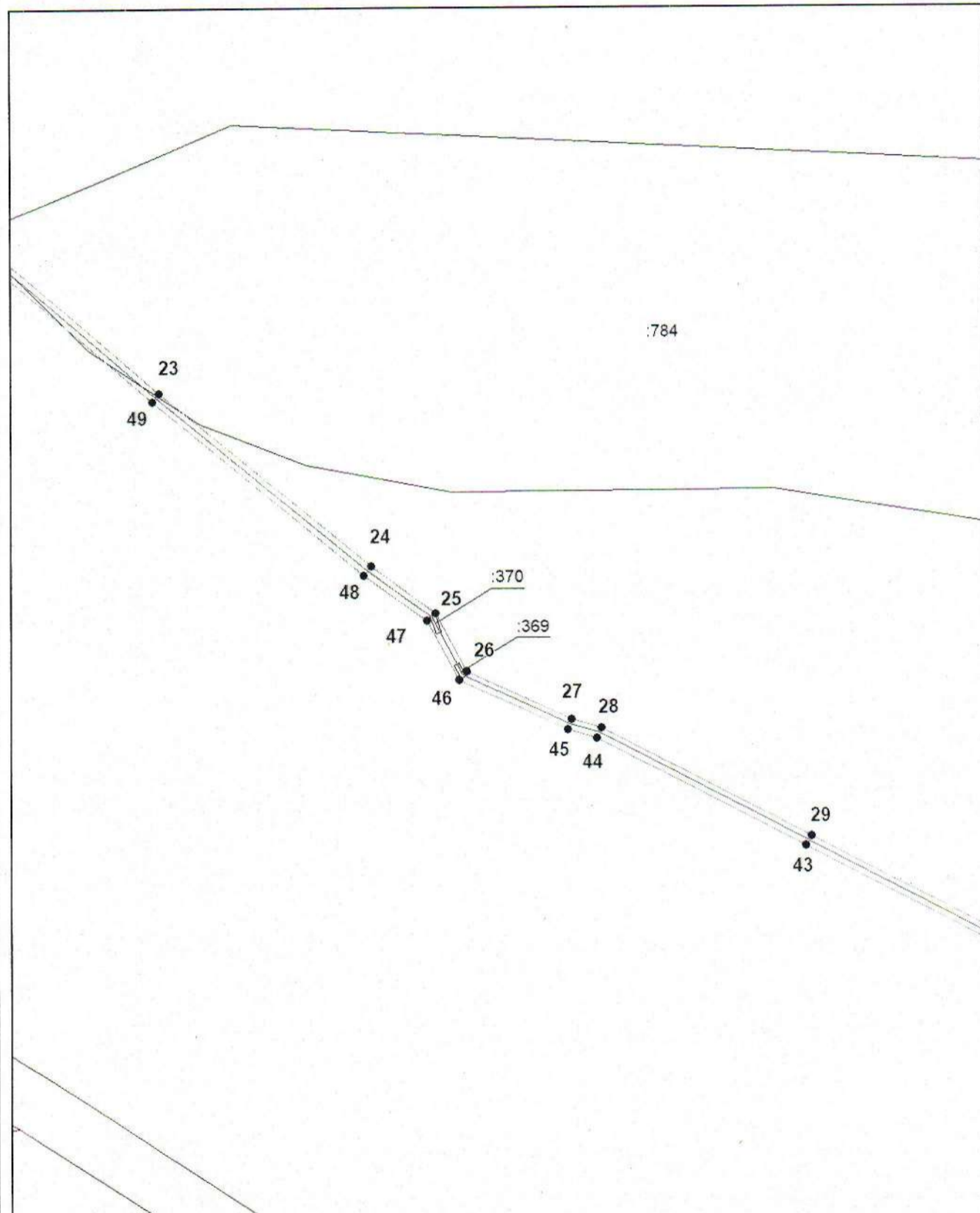
Подпись Петрова М. Г. Дата 16 апреля 2024 г.

Место для отъеса (при наличии) лица, составившего описание местоположения границ объекта



Схема расположения границ публичного сервитута

Выносной лист №3



Масштаб 1:2000

Используемые условные знаки и обозначения приведены на отдельной странице в конце раздела.

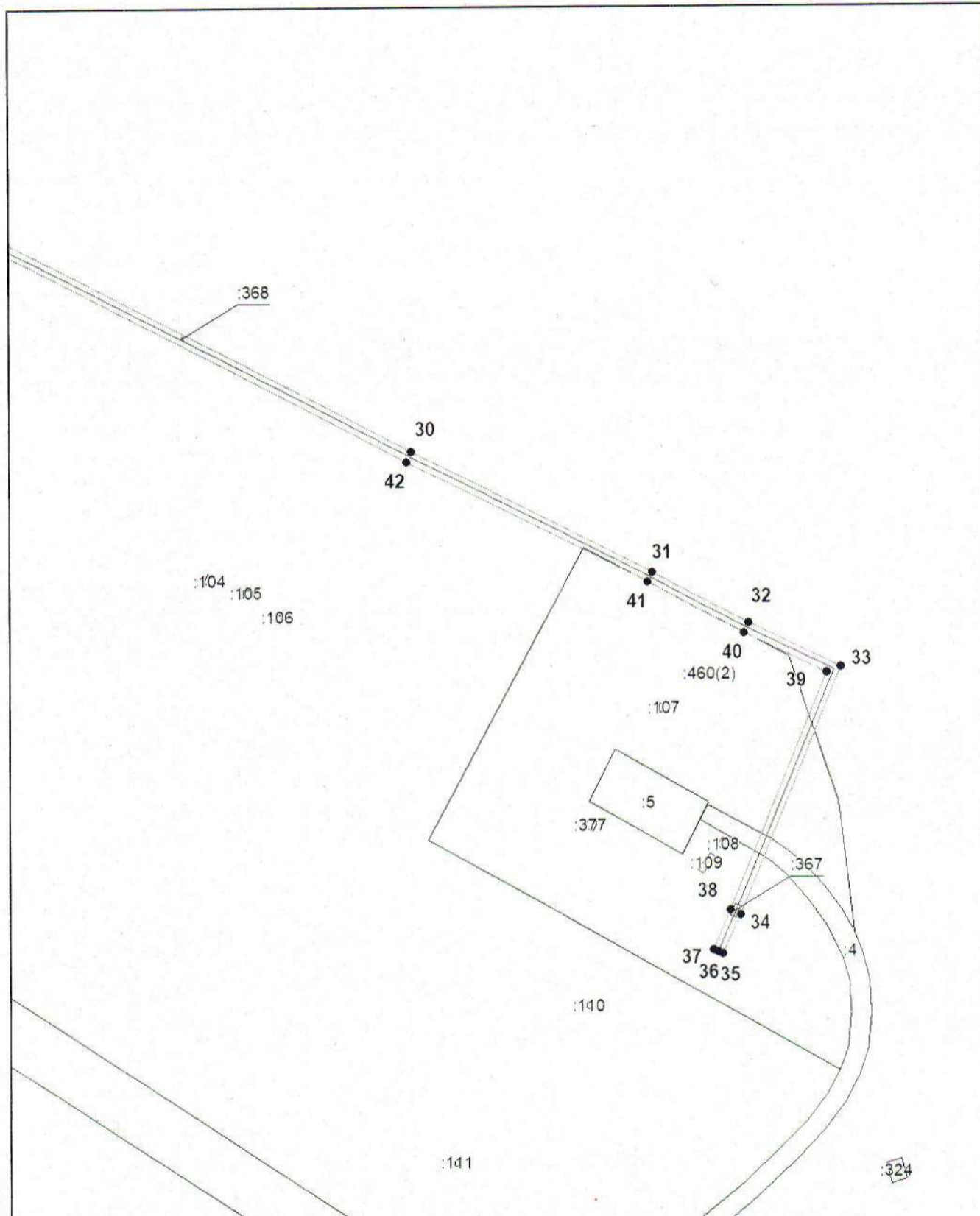
Подпись _____ Петрова М. Г. Дата 16 апреля 2024 г.

Место для оттиска (при наличии) лица, составившего описание местоположения границ объекта



Схема расположения границ публичного сервитута

Выносной лист №4



Масштаб 1:2000

Используемые условные знаки и обозначения приведены на отдельной странице в конце раздела.








Подпись *Петрова М. Г.* Дата 16 апреля 2024 г.

Место для оттиска (при наличии) лица, составившего описание местоположения границ объекта



Схема расположения границ публичного сервитута

Используемые условные знаки и обозначения:

-  – граница публичного сервитута,
-  – газопровод,
-  – границы земельных участков,
-  – границы кадастровых кварталов,
-  – установленные границы административно-территориальных образований,
-  – границы населенных пунктов,
-  – характерная точка публичного сервитута.