

**АДМИНИСТРАЦИЯ  
БОЛЬШЕБЕРЕЗНИКОВСКОГО МУНИЦИПАЛЬНОГО РАЙОНА  
РЕСПУБЛИКИ МОРДОВИЯ**

**ПОСТАНОВЛЕНИЕ**

30.09.2024 г.

№ 655

**Об установлении публичного сервитута  
для использования земель и земельных участков  
в целях эксплуатации линейного объекта  
системы газоснабжения местного значения  
«Газопровод низкого давления в с. Марьяновка  
Большеберезниковского района»**

В соответствии гл. V.7 Земельного кодекса Российской Федерации, Федеральными законами от 03 августа 2018 года №342-ФЗ «О внесении изменений в Градостроительный кодекс Российской Федерации и отдельные законодательные акты Российской Федерации», от 06 октября 2003 года №131-ФЗ «Об общих принципах организации местного самоуправления в Российской Федерации», от 25 октября 2001 года №137-ФЗ «О введении в действие Земельного кодекса Российской Федерации», от 31 марта 1999 года № 69-ФЗ «О газоснабжении в Российской Федерации», руководствуясь Уставом Большеберезниковского муниципального района Республики Мордовия, на основании ходатайства Общества с ограниченной ответственностью «ИНВЕСТ-ТРЕЙДХАУС»

**п о с т а н о в л я е т :**

1. Установить публичный сервитут на срок 49 лет для использования земель и земельных участков в целях эксплуатации линейного объекта системы газоснабжения местного значения «Газопровод низкого давления в с. Марьяновка Большеберезниковского района» (далее соответственно - публичный сервитут, инженерное сооружение), по перечню и в границах согласно приложениям №1 и №2;
2. Установить следующие сроки и график ремонтно-эксплуатационных работ по обслуживанию инженерного сооружения (при необходимости): ежегодно с 1 января по 31 декабря.
3. ООО «ИНВЕСТ-ТРЕЙДХАУС» руководствоваться постановлением



Правительства РФ от 20 ноября 2000 года №878 «Об утверждении Правил охраны газораспределительных сетей».

4. Публичный сервитут считается установленным со дня внесения сведений о нем в Единый государственный реестр недвижимости.

5. Установить ограничения в использовании земельных участков, в отношении которых установлен публичный сервитут, в соответствии с Постановлением Правительства Российской Федерации «Об утверждении правил охраны газораспределительных сетей» от 20 ноября 2000 г. №878.

6. ООО «ИНВЕСТ-ТРЕЙДХАУС» привести земельные участки, указанные в приложении, в состояние, пригодное для их использования в соответствии с видом разрешенного использования, снести инженерное сооружение, размещенное на основании публичного сервитута, в срок, предусмотренный пунктом 8 статьи 39.50 Земельного кодекса Российской Федерации.

7. Комитету по управлению муниципальным имуществом и земельными отношениями Администрации Большеберезниковского муниципального района Республики Мордовия в течение 5 рабочих дней со дня принятия решения об установлении публичного сервитута осуществить мероприятия, в соответствии с пунктом 7 статьи 39.43 Земельного кодекса Российской Федерации.

Глава Большеберезниковского  
муниципального района



*И.И. Игонов*

И.И. Игонов



Приложение №1  
к постановлению администрации  
Большеберезниковского муниципального  
района Республики Мордовия  
от «30» сентября 2024 г. № 655

**Перечень  
земель и земельных участков, в отношении которых устанавливается  
публичный сервитут и его границы**

№ п/п	Кадастровый номер земельного участка	Адрес или иное описание местоположения земельного участка
1.	13:04:0000000:116	Республика Мордовия, Большеберезниковский район, Березниковское территориальное лесничество, Березниковское участковое лесничество, кварталы 196, 199, 201-204 и части кварталов 198, 200, 205, 251
2.	13:04:0106001	Республика Мордовия, Большеберезниковский район, с. Марьяновка
3.	13:04:0106001:104	Республика Мордовия, Большеберезниковский район, с. Марьяновка, переулок Дальний, д. № 11
4.	13:04:0106001:108	Республика Мордовия, Большеберезниковский район, с. Марьяновка, ул. Первомайская, дом 69
5.	13:04:0106001:109	Республика Мордовия, Большеберезниковский район, с. Марьяновка, ул. Первомайская, дом 137
6.	13:04:0106001:110	Республика Мордовия, Большеберезниковский район, с. Марьяновка, ул. Первомайская, д. 75
7.	13:04:0106001:112	Республика Мордовия, Большеберезниковский район, с. Марьяновка
8.	13:04:0106001:114	Республика Мордовия, Большеберезниковский район, с. Марьяновка, ул. Первомайская, 127
9.	13:04:0106001:1143	Республика Мордовия, Большеберезниковский район, с. Марьяновка, ул. Гагарина, дом 3
10.	13:04:0106001:1149	Республика Мордовия, Большеберезниковский район, с. Марьяновка, ул. Школьная, д. 3
11.	13:04:0106001:115	Республика Мордовия, Большеберезниковский район, с. Марьяновка, ул. Первомайская, 125
12.	13:04:0106001:1150	Республика Мордовия, Большеберезниковский район, с. Марьяновка, ул. Заводская, д. 3
13.	13:04:0106001:1153	Республика Мордовия, Большеберезниковский район, с. Марьяновка, ул. Первомайская, дом 103
14.	13:04:0106001:1157	Республика Мордовия, Большеберезниковский район, с. Марьяновка, ул. Ленина, д. 2
15.	13:04:0106001:1158	Республика Мордовия, Большеберезниковский район, с. Марьяновка, ул. Первомайская, д. 164а
16.	13:04:0106001:118	Республика Мордовия, Большеберезниковский муниципальный район, Марьяновское сельское поселение, с. Марьяновка, ул. Первомайская, 119
17.	13:04:0106001:1197	Республика Мордовия, Большеберезниковский район, с. Марьяновка, ул. Ленина
18.	13:04:0106001:1199	Республика Мордовия, Большеберезниковский район, с. Марьяновка, ул. Первомайская, дом №9
19.	13:04:0106001:120	Республика Мордовия, Большеберезниковский район, с. Марьяновка, ул. Первомайская, дом 115
20.	13:04:0106001:1202	Республика Мордовия, Большеберезниковский район, с. Марьяновка, ул. Первомайская, дом 207
21.	13:04:0106001:1205	Республика Мордовия, Большеберезниковский район, с. Марьяновка, ул. Садовая
22.	13:04:0106001:1206	Республика Мордовия, Большеберезниковский район, с. Марьяновка, ул. Пролетарская
23.	13:04:0106001:1207	Республика Мордовия, Большеберезниковский район, с. Марьяновка, ул. Первомайская
24.	13:04:0106001:1208	Республика Мордовия, Большеберезниковский муниципальный район, Марьяновское сельское поселение, село Марьяновка, улица Горького,



		земельный участок 30
25.	13:04:0106001:1209	Республика Мордовия, Большеберезниковский район, с. Марьяновка, ул. Сурная
26.	13:04:0106001:121	Республика Мордовия, Большеберезниковский район, с. Марьяновка, ул. Первомайская, дом 113
27.	13:04:0106001:1210	Республика Мордовия, Большеберезниковский район, с. Марьяновка, ул. Ленина
28.	13:04:0106001:1211	Республика Мордовия, Большеберезниковский район, с. Марьяновка, ул. Заводская
29.	13:04:0106001:1212	Республика Мордовия, Большеберезниковский район, с. Марьяновка, пер. Дальний
30.	13:04:0106001:1213	Республика Мордовия, Большеберезниковский район, с. Марьяновка, ул. Гагарина
31.	13:04:0106001:1216	Республика Мордовия, Большеберезниковский район, с. Марьяновка, ул. Садовая
32.	13:04:0106001:1219	Республика Мордовия, Большеберезниковский район, с. Марьяновка, ул. Заводская, д. 4, кв. 2
33.	13:04:0106001:1220	Республика Мордовия, Большеберезниковский район, с. Марьяновка, ул. Заводская, д. 25, кв. 3
34.	13:04:0106001:1221	Республика Мордовия, Большеберезниковский район, с. Марьяновка, ул. Заводская, д. 17, кв. 2
35.	13:04:0106001:123	Республика Мордовия, Большеберезниковский муниципальный район, Марьяновское сельское поселение, с. Марьяновка, ул. Первомайская, 109
36.	13:04:0106001:1232	Республика Мордовия, Большеберезниковский район, село Марьяновка, улица Школьная, 8
37.	13:04:0106001:1234	Республика Мордовия, Большеберезниковский район, с. Марьяновка, ул. Школьная, д. 2
38.	13:04:0106001:1235	Республика Мордовия, Большеберезниковский район, с. Марьяновка, ул. Первомайская, д. 38
39.	13:04:0106001:1236	Республика Мордовия, Большеберезниковский район, с. Марьяновка, ул. Первомайская, д. 55
40.	13:04:0106001:1241	Республика Мордовия, Большеберезниковский район, с. Марьяновка, ул. Школьная, 1-2
41.	13:04:0106001:1242	Республика Мордовия, Большеберезниковский район, с. Марьяновка, ул. Школьная, 1-1
42.	13:04:0106001:1248	Республика Мордовия, Большеберезниковский район, с. Марьяновка, ул. Заводская, 23/1
43.	13:04:0106001:1253	Республика Мордовия, Большеберезниковский район, с. Марьяновка, ул. Ленина, д. 4
44.	13:04:0106001:1254	Республика Мордовия, Большеберезниковский район, с. Марьяновка, ул. Гагарина, 6
45.	13:04:0106001:1255	Республика Мордовия, Большеберезниковский район, с. Марьяновка, ул. Гагарина, 12/2
46.	13:04:0106001:1257	Республика Мордовия, Большеберезниковский район, с. Марьяновка, ул. Сурная, 15
47.	13:04:0106001:1258	Республика Мордовия, Большеберезниковский район, с. Марьяновка, ул. Первомайская, 42
48.	13:04:0106001:1263	Республика Мордовия, Большеберезниковский район, с. Марьяновка, ул. Молодежная, д.20
49.	13:04:0106001:1268	Республика Мордовия, Большеберезниковский район, с. Марьяновка, ул. Ленина, 6
50.	13:04:0106001:127	Республика Мордовия, Большеберезниковский район, с. Марьяновка, ул. Первомайская, д. 101
51.	13:04:0106001:1273	Республика Мордовия, Большеберезниковский район, с. Марьяновка, ул. Гагарина, 13/1
52.	13:04:0106001:128	Республика Мордовия, Большеберезниковский район, с. Марьяновка
53.	13:04:0106001:1280	Республика Мордовия, Большеберезниковский район, с. Марьяновка
54.	13:04:0106001:1282	Республика Мордовия, Большеберезниковский район, с. Марьяновка
55.	13:04:0106001:1283	Республика Мордовия, Большеберезниковский район, с. Марьяновка



56.	13:04:0106001:1284	Республика Мордовия, Большеберезниковский район, с. Марьяновка, ул. Первомайская, дом 123
57.	13:04:0106001:1289	Республика Мордовия, Большеберезниковский район, с. Марьяновка, ул. Первомайская, 30
58.	13:04:0106001:1291	Республика Мордовия, Большеберезниковский район, с. Марьяновка, ул. Пролетарская, 8
59.	13:04:0106001:1295	Республика Мордовия, Большеберезниковский район, с. Марьяновка, ул. Первомайская, 7
60.	13:04:0106001:1296	Республика Мордовия, Большеберезниковский район, с. Марьяновка, ул. Сурная, 23
61.	13:04:0106001:1298	Республика Мордовия, Большеберезниковский район, с. Марьяновка, ул. Заводская, 5
62.	13:04:0106001:1299	Республика Мордовия, Большеберезниковский район, с. Марьяновка, ул. Садовая, 5/2
63.	13:04:0106001:130	Республика Мордовия, Большеберезниковский район, с. Марьяновка, пер. Дальний, 6
64.	13:04:0106001:1303	Республика Мордовия, Большеберезниковский район, с. Марьяновка, ул. Первомайская, 28
65.	13:04:0106001:1304	Республика Мордовия, Большеберезниковский район, с. Марьяновка, ул. Гагарина, 2
66.	13:04:0106001:1306	Республика Мордовия, Большеберезниковский район, с. Марьяновка, ул. Сурная, 10/3
67.	13:04:0106001:1309	Республика Мордовия, Большеберезниковский район, с. Марьяновка, ул. Гагарина, дом 14, кв. 1
68.	13:04:0106001:131	Республика Мордовия, Большеберезниковский район, с. Марьяновка, пер. Дальний, 4
69.	13:04:0106001:1310	Республика Мордовия, Большеберезниковский район, с. Марьяновка, ул. Сурная, 10/1
70.	13:04:0106001:1311	Республика Мордовия, Большеберезниковский район, с. Марьяновка, ул. Заводская, 9
71.	13:04:0106001:1315	Республика Мордовия, Большеберезниковский район, с. Марьяновка, пер. Дальний, 9
72.	13:04:0106001:1318	Республика Мордовия, Большеберезниковский район, с. Марьяновка, пер. Дальний, 5
73.	13:04:0106001:1319	Республика Мордовия, Большеберезниковский, с. Марьяновка, ул. Первомайская, 53
74.	13:04:0106001:132	Республика Мордовия, Большеберезниковский район, с. Марьяновка
75.	13:04:0106001:1320	Республика Мордовия, Большеберезниковский район, с. Марьяновка, ул. Школьная, д.7, кв.2
76.	13:04:0106001:134	Республика Мордовия, Большеберезниковский район, с. Марьяновка, пер. Дальний, дом 1
77.	13:04:0106001:138	Республика Мордовия, Большеберезниковский район, с. Марьяновка
78.	13:04:0106001:141	Республика Мордовия, Большеберезниковский район, с. Марьяновка
79.	13:04:0106001:144	Республика Мордовия, Большеберезниковский район, с. Марьяновка, ул. Первомайская, 91
80.	13:04:0106001:147	Республика Мордовия, Большеберезниковский район, с. Марьяновка
81.	13:04:0106001:148	Республика Мордовия, Большеберезниковский район, с. Марьяновка, ул. Первомайская, д. 83
82.	13:04:0106001:151	Республика Мордовия, Большеберезниковский район, с. Марьяновка, ул. Первомайская, дом 77
83.	13:04:0106001:1511	Республика Мордовия, Большеберезниковский район, с. Марьяновка, ул. Первомайская, 71
84.	13:04:0106001:1512	Республика Мордовия, Большеберезниковский район, с. Марьяновка, ул. Заводская, д.15, кв.1
85.	13:04:0106001:1514	Республика Мордовия, Большеберезниковский район, с. Марьяновка, ул. Заводская, д. 17, кв. 1
86.	13:04:0106001:1521	Республика Мордовия, Большеберезниковский район, с. Марьяновка, ул. Горького, 17
87.	13:04:0106001:1523	Республика Мордовия, Большеберезниковский район, с. Марьяновка, пер. Дальний, д. 3



88.	13:04:0106001:1525	Республика Мордовия, Большеберезниковский район, с. Марьяновка, ул. Заводская, д. 19, кв. 2
89.	13:04:0106001:1526	Республика Мордовия, Большеберезниковский район, с. Марьяновка, ул. Первомайская, 74
90.	13:04:0106001:1527	Республика Мордовия, Большеберезниковский муниципальный район, Марьяновское сельское поселение, с. Марьяновка, ул. Первомайская, 80
91.	13:04:0106001:1528	Республика Мордовия, Большеберезниковский муниципальный район, Марьяновское сельское поселение, с. Марьяновка, ул. Гагарина, 1/2
92.	13:04:0106001:1529	Республика Мордовия, Большеберезниковский муниципальный район, Марьяновское сельское поселение, с. Марьяновка, ул. Первомайская, 25
93.	13:04:0106001:153	Республика Мордовия, Большеберезниковский район, с. Марьяновка, ул. Первомайская, дом 73
94.	13:04:0106001:1532	Республика Мордовия, Большеберезниковский муниципальный район, Марьяновское сельское поселение, с. Марьяновка, ул. Заводская, 1/3
95.	13:04:0106001:1536	Республика Мордовия, Большеберезниковский муниципальный район, Марьяновское сельское поселение, с. Марьяновка, ул. Сурная, 3
96.	13:04:0106001:1544	Республика Мордовия, Большеберезниковский муниципальный район, Марьяновское сельское поселение, с. Марьяновка, ул. Школьная, 7/1
97.	13:04:0106001:1555	Республика Мордовия, Большеберезниковский муниципальный район, Марьяновское сельское поселение, село Марьяновка, переулок Дальний, 15
98.	13:04:0106001:1557	Республика Мордовия, муниципальный район Большеберезниковский, сельское поселение Марьяновское, село Марьяновка, улица Заводская, земельный участок 15/2
99.	13:04:0106001:156	Республика Мордовия, Большеберезниковский район, с. Марьяновка, ул. Первомайская, дом 67
100.	13:04:0106001:1560	Республика Мордовия, Большеберезниковский муниципальный район, Марьяновское сельское поселение, с. Марьяновка, ул. Первомайская, 48
101.	13:04:0106001:1562	Республика Мордовия, Большеберезниковский муниципальный район, Марьяновское сельское поселение, с. Марьяновка, ул. Первомайская, 29
102.	13:04:0106001:1564	Республика Мордовия, Большеберезниковский муниципальный район, Марьяновское сельское поселение, ул. Первомайская, 88
103.	13:04:0106001:1565	Республика Мордовия, Большеберезниковский муниципальный район, Марьяновское сельское поселение, ул. Первомайская, 88 а
104.	13:04:0106001:1568	Республика Мордовия, Большеберезниковский муниципальный район, Марьяновское сельское поселение, с. Марьяновка, ул. Первомайская, земельный участок 63
105.	13:04:0106001:1569	Республика Мордовия, Большеберезниковский район, с. Марьяновка, ул. Первомайская, дом 92
106.	13:04:0106001:1570	Республика Мордовия, Большеберезниковский район, с. Марьяновка, ул. Заводская, 19/1
107.	13:04:0106001:1574	Республика Мордовия, Большеберезниковский муниципальный район, Марьяновское сельское поселение, село Марьяновка, улица Молодежная, земельный участок 4/2
108.	13:04:0106001:1576	Республика Мордовия, Большеберезниковский муниципальный район, Марьяновское сельское поселение, с. Марьяновка, ул. Первомайская, 94
109.	13:04:0106001:1577	Республика Мордовия, Большеберезниковский муниципальный район, Марьяновское сельское поселение, с. Марьяновка, ул. Пролетарская, 13
110.	13:04:0106001:1578	Республика Мордовия, Большеберезниковский муниципальный район, Марьяновское сельское поселение, с. Марьяновка, ул. Первомайская, 111
111.	13:04:0106001:1579	Республика Мордовия, Большеберезниковский район, с. Марьяновка, ул. Гагарина
112.	13:04:0106001:1582	Республика Мордовия, Большеберезниковский муниципальный район, Марьяновское сельское поселение, с. Марьяновка, ул. Молодежная, 1
113.	13:04:0106001:1583	Республика Мордовия, Большеберезниковский муниципальный район, Марьяновское сельское поселение, село Марьяновка, улица Школьная, земельный участок 4
114.	13:04:0106001:1585	Республика Мордовия, Большеберезниковский район, с. Марьяновка
115.	13:04:0106001:1586	Республика Мордовия, Большеберезниковский муниципальный район, Марьяновское сельское поселение, село Марьяновка, улица Школьная, земельный участок 6/2



116.	13:04:0106001:1588	Республика Мордовия, Большеберезниковский муниципальный район, Марьяновское сельское поселение, с. Марьяновка, ул. Первомайская, 162
117.	13:04:0106001:1589	Республика Мордовия, Большеберезниковский муниципальный район, Марьяновское сельское поселение, село Марьяновка, улица Гагарина, земельный участок 5
118.	13:04:0106001:159	Республика Мордовия, Большеберезниковский район, с. Марьяновка, ул. Первомайская, дом 61
119.	13:04:0106001:1590	Республика Мордовия, Большеберезниковский муниципальный район, Марьяновское сельское поселение, село Марьяновка, улица Школьная, земельный участок 5/1
120.	13:04:0106001:1591	-
121.	13:04:0106001:1592	Республика Мордовия, муниципальный район Большеберезниковский, сельское поселение Марьяновское, село Марьяновка, улица Сосновая, земельный участок 16
122.	13:04:0106001:161	Республика Мордовия, Большеберезниковский район, с. Марьяновка
123.	13:04:0106001:162	Республика Мордовия, Большеберезниковский район, с. Марьяновка
124.	13:04:0106001:164	Республика Мордовия, Большеберезниковский муниципальный район, Марьяновское сельское поселение, с. Марьяновка, ул. Первомайская, 66
125.	13:04:0106001:165	Республика Мордовия, Большеберезниковский район, с. Марьяновка
126.	13:04:0106001:166	Республика Мордовия, Большеберезниковский район, с. Марьяновка, ул. Первомайская, 70
127.	13:04:0106001:167	Республика Мордовия, Большеберезниковский район, с. Марьяновка, ул. Первомайская 72
128.	13:04:0106001:168	Республика Мордовия, Большеберезниковский район, с. Марьяновка, ул. Пролетарская, дом 2
129.	13:04:0106001:169	Республика Мордовия, Большеберезниковский район, с. Марьяновка, ул. Первомайская, 76
130.	13:04:0106001:170	Республика Мордовия, Большеберезниковский район, с. Марьяновка
131.	13:04:0106001:173	Республика Мордовия, Большеберезниковский район, с. Марьяновка, ул. Первомайская, 84
132.	13:04:0106001:176	Республика Мордовия, Большеберезниковский муниципальный район, Марьяновское сельское поселение, с. Марьяновка, ул. Первомайская, 90
133.	13:04:0106001:177	Республика Мордовия, Большеберезниковский район, с. Марьяновка, ул. Первомайская, дом 92
134.	13:04:0106001:178	Республика Мордовия, Большеберезниковский муниципальный район, Марьяновское сельское поселение, с. Марьяновка, ул. Первомайская, з/у 94
135.	13:04:0106001:179	Республика Мордовия, Большеберезниковский район, с. Марьяновка
136.	13:04:0106001:180	Республика Мордовия, Большеберезниковский район, с. Марьяновка
137.	13:04:0106001:181	Республика Мордовия, Большеберезниковский район, с. Марьяновка
138.	13:04:0106001:182	Республика Мордовия, Большеберезниковский район, с. Марьяновка, ул. Первомайская, д. 130/1
139.	13:04:0106001:184	Республика Мордовия, Большеберезниковский муниципальный район, Марьяновское сельское поселение, с. Марьяновка, ул. Первомайская, 126
140.	13:04:0106001:185	Республика Мордовия, Большеберезниковский район, с. Марьяновка
141.	13:04:0106001:186	Республика Мордовия, Большеберезниковский район, с. Марьяновка, ул. Первомайская, 122
142.	13:04:0106001:187	Республика Мордовия, Большеберезниковский район, с. Марьяновка, ул. Первомайская, д. 120
143.	13:04:0106001:188	Республика Мордовия, Большеберезниковский район, с. Марьяновка, ул. Первомайская, 118
144.	13:04:0106001:192	Республика Мордовия, Большеберезниковский район, с. Марьяновка, ул. Первомайская, 112
145.	13:04:0106001:193	Республика Мордовия, Большеберезниковский район, с. Марьяновка, ул. Первомайская, дом 110
146.	13:04:0106001:194	Республика Мордовия, Большеберезниковский район, с. Марьяновка, ул. Первомайская, 108
147.	13:04:0106001:196	Республика Мордовия, Большеберезниковский район, с. Марьяновка







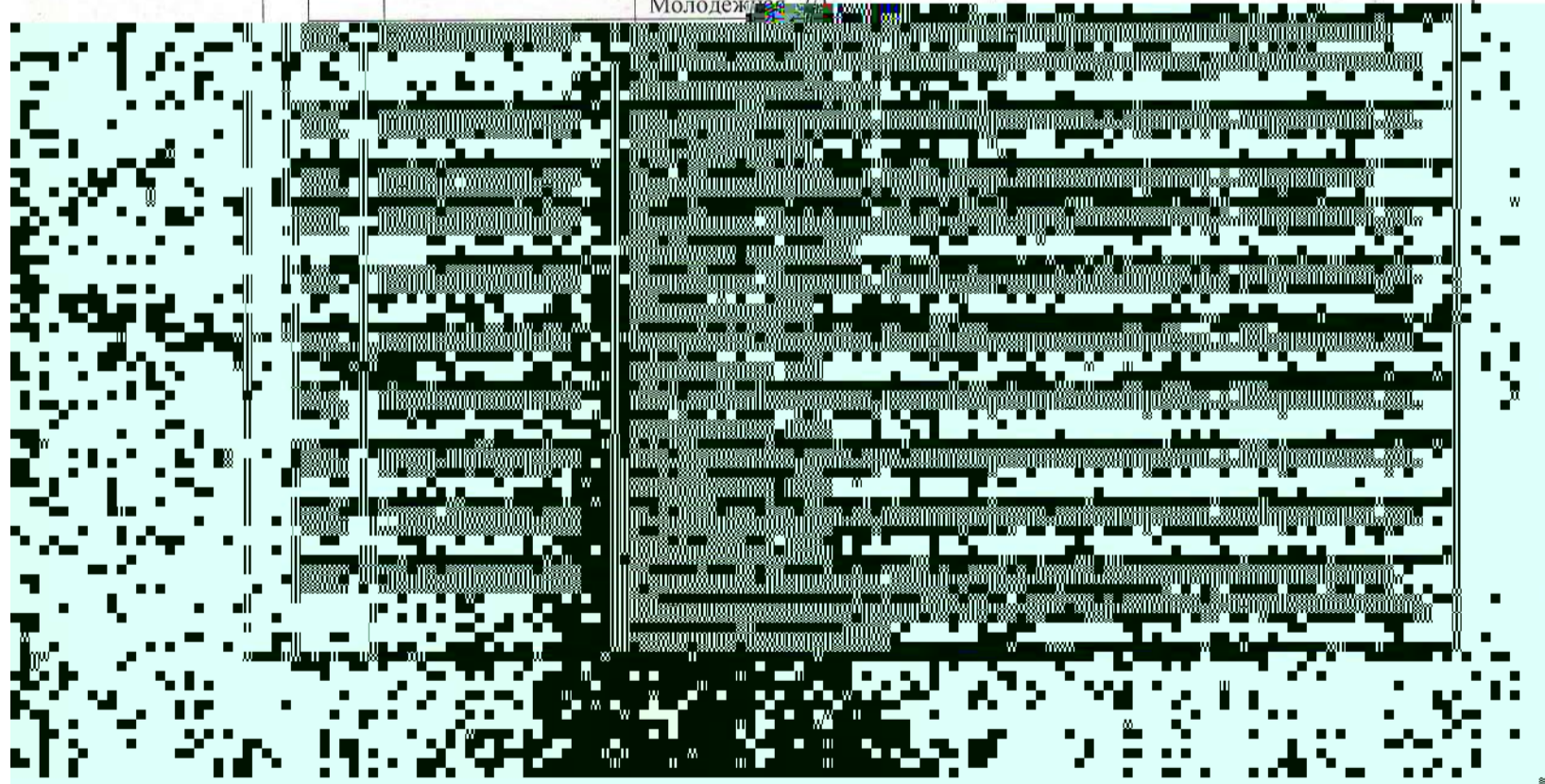




		Садовая, д. 6, кв. 2
214.	13:04:0106001:309	Республика Мордовия, Большеберезниковский район, с. Марьяновка, ул. Садовая, дом 1/1
215.	13:04:0106001:312	Республика Мордовия, Большеберезниковский район, с. Марьяновка, ул. Первомайская, 98
216.	13:04:0106001:352	Республика Мордовия, Большеберезниковский район, с. Марьяновка, ул. Горького, дом 12
217.	13:04:0106001:367	Республика Мордовия, Большеберезниковский район, с. Марьяновка, ул. Заводская, дом 1а
218.	13:04:0106001:368	Республика Мордовия, Большеберезниковский район, с. Марьяновка, ул. Заводская, дом 1, кв. 1
219.	13:04:0106001:369	Республика Мордовия, Большеберезниковский район, с. Марьяновка, ул. Заводская, дом 1, кв. 2
220.	13:04:0106001:371	Республика Мордовия, Большеберезниковский район, с. Марьяновка, ул. Сурная, дом 4
221.	13:04:0106001:373	Республика Мордовия, Большеберезниковский район, с. Марьяновка
222.	13:04:0106001:375	Республика Мордовия, Большеберезниковский район, с. Марьяновка
223.	13:04:0106001:376	Республика Мордовия, Большеберезниковский район, с. Марьяновка, ул. Сурная, дом 9
224.	13:04:0106001:378	Республика Мордовия, Большеберезниковский район, с. Марьяновка, ул. Сурная, дом 11
225.	13:04:0106001:379	Республика Мордовия, Большеберезниковский район, с. Марьяновка
226.	13:04:0106001:385	Республика Мордовия, Большеберезниковский район, с. Марьяновка, ул. Сурная, дом 17
227.	13:04:0106001:386	Республика Мордовия, Большеберезниковский район, с. Марьяновка, ул. Сурная, д. 17 А
228.	13:04:0106001:387	Республика Мордовия, Большеберезниковский район, с. Марьяновка, ул. Сурная, 19
229.	13:04:0106001:390	Республика Мордовия, Большеберезниковский район, с. Марьяновка, ул. Сурная, дом 25
230.	13:04:0106001:391	Республика Мордовия, Большеберезниковский район, с. Марьяновка, ул. Сурная, дом 27
231.	13:04:0106001:392	Республика Мордовия, Большеберезниковский район, с. Марьяновка, ул. Сурная, 29
232.	13:04:0106001:393	Республика Мордовия, Большеберезниковский муниципальный район, Марьяновское сельское поселение, с. Марьяновка, ул. Сурная, 29А
233.	13:04:0106001:394	Республика Мордовия, Большеберезниковский район, с. Марьяновка, ул. Сурная, дом 31а
234.	13:04:0106001:395	Республика Мордовия, Большеберезниковский район, с. Марьяновка, ул. Сурная, дом 31
235.	13:04:0106001:397	Республика Мордовия, Большеберезниковский район, с. Марьяновка
236.	13:04:0106001:398	Республика Мордовия, Большеберезниковский район, с. Марьяновка, ул. Сурная, 12
237.	13:04:0106001:402	Республика Мордовия, Большеберезниковский район, с. Марьяновка, ул. Сурная, дом 6
238.	13:04:0106001:403	Республика Мордовия, Большеберезниковский район, с. Марьяновка, ул. Заводская 3
239.	13:04:0106001:405	Республика Мордовия, Большеберезниковский район, с. Марьяновка, ул. Заводская, дом 7/1
240.	13:04:0106001:406	Республика Мордовия, Большеберезниковский район, с. Марьяновка
241.	13:04:0106001:408	Республика Мордовия, Большеберезниковский район, с. Марьяновка, ул. Заводская, дом 11/1
242.	13:04:0106001:412	Республика Мордовия, Большеберезниковский район, с. Марьяновка, ул. Горького, дом 20
243.	13:04:0106001:414	Республика Мордовия, Большеберезниковский район, с. Марьяновка, ул. Горького, дом 19
244.	13:04:0106001:417	Республика Мордовия, Большеберезниковский район, с. Марьяновка, ул. Горького, 16
245.	13:04:0106001:418	Республика Мордовия, Большеберезниковский район, с. Марьяновка



246.	13:04:0106001:419	Республика Мордовия, Большеберезниковский район, с. Марьяновка
247.	13:04:0106001:420	Республика Мордовия, Большеберезниковский район, с. Марьяновка, ул. Горького, дом 13
248.	13:04:0106001:422	Республика Мордовия, Большеберезниковский район, с. Марьяновка
249.	13:04:0106001:423	Республика Мордовия, Большеберезниковский район, с. Марьяновка
250.	13:04:0106001:424	Республика Мордовия, Большеберезниковский район, с. Марьяновка, ул. Горького, 9
251.	13:04:0106001:425	Республика Мордовия, Большеберезниковский район, с. Марьяновка
252.	13:04:0106001:426	Республика Мордовия, Большеберезниковский район, с. Марьяновка, ул. Горького, 7
253.	13:04:0106001:427	Республика Мордовия, Большеберезниковский муниципальный район, Марьяновское сельское поселение, с. Марьяновка, ул. Горького, 6
254.	13:04:0106001:428	Республика Мордовия, Большеберезниковский район, с. Марьяновка, ул. Горького, дом 5
255.	13:04:0106001:429	Республика Мордовия, Большеберезниковский район, с. Марьяновка
256.	13:04:0106001:430	Республика Мордовия, Большеберезниковский район, с. Марьяновка, ул. Горького, д. 3
257.	13:04:0106001:431	Республика Мордовия, Большеберезниковский район, с. Марьяновка, ул. Максима Горького, дом 2
258.	13:04:0106001:432	Республика Мордовия, Большеберезниковский район, с. Марьяновка, ул. Горького, дом 1
259.	13:04:0106001:433	Республика Мордовия, Большеберезниковский район, с. Марьяновка, ул. Заводская, д. 2
260.	13:04:0106001:434	Республика Мордовия, Большеберезниковский район, с. Марьяновка, ул. Заводская, 4/1
261.	13:04:0106001:436	Республика Мордовия, Большеберезниковский район, с. Марьяновка, ул. Заводская, д. 6/1
262.	13:04:0106001:438	Республика Мордовия, Большеберезниковский район, с. Марьяновка, ул. Заводская, 8
263.	13:04:0106001:446	Республика Мордовия, Большеберезниковский район, с. Марьяновка, ул. Заводская 21/1
264.	13:04:0106001:447	Республика Мордовия, Большеберезниковский район, с. Марьяновка, ул. Заводская 21/2
265.	13:04:0106001:449	Республика Мордовия, Большеберезниковский район, с. Марьяновка, ул. Заводская, дом 23/2
266.	13:04:0106001:452	Республика Мордовия, Большеберезниковский район, с. Марьяновка, ул. Заводская, 25/1
267.	13:04:0106001:453	Республика Мордовия, Большеберезниковский район, с. Марьяновка, ул. Молодежная, 2/1





278.	13:04:0106001:467	Республика Мордовия, Большеберезниковский район, с. Марьяновка, ул. Молодежная, дом 16
279.	13:04:0106001:468	республика Мордовия, Большеберезниковский район, с. Марьяновка, ул. Молодежная, 18/1
280.	13:04:0106001:469	Республика Мордовия, Большеберезниковский район, с. Марьяновка, ул. Молодежная, д. 18, кв. 2
281.	13:04:0106001:471	Республика Мордовия, Большеберезниковский район, с. Марьяновка, ул. Молодежная, 22
282.	13:04:0106001:475	Республика Мордовия, Большеберезниковский район, с. Марьяновка, ул. Молодежная, 9/2
283.	13:04:0106001:476	Республика Мордовия, Большеберезниковский район, с. Марьяновка, ул. Молодежная, 9/1
284.	13:04:0106001:477	Республика Мордовия, Большеберезниковский район, с. Марьяновка, ул. Молодежная, д. 7
285.	13:04:0106001:478	Республика Мордовия, Большеберезниковский район, с. Марьяновка, ул. Молодежная, дом 5
286.	13:04:0106001:1604	Республика Мордовия, район Большеберезниковский, село Марьяновка, улица Молодежная
287.	13:04:0106001:480	Республика Мордовия, Большеберезниковский район, с. Марьяновка, ул. Молодежная, дом 1
288.	13:04:0106001:481	Республика Мордовия, Большеберезниковский район, с. Марьяновка, ул. Гагарина, дом 1/1
289.	13:04:0106001:484	Республика Мордовия, Большеберезниковский район, с. Марьяновка, ул. Гагарина, 9
290.	13:04:0106001:485	Республика Мордовия, Большеберезниковский район, с. Марьяновка, ул. Гагарина, дом 7
291.	13:04:0106001:486	Республика Мордовия, Большеберезниковский район, с. Марьяновка, ул. Гагарина, 11/1
292.	13:04:0106001:487	Республика Мордовия, Большеберезниковский район, с. Марьяновка, ул. Гагарина, дом 11/2
293.	13:04:0106001:489	Республика Мордовия, Большеберезниковский район, с. Марьяновка, ул. Гагарина, 13/2
294.	13:04:0106001:490	Республика Мордовия, Большеберезниковский район, с. Марьяновка, ул. Гагарина, 15/1
295.	13:04:0106001:491	Республика Мордовия, Большеберезниковский район, с. Марьяновка, ул. Гагарина, 15/2
296.	13:04:0106001:492	Республика Мордовия, Большеберезниковский район, с. Марьяновка, ул. Гагарина, 16/1
297.	13:04:0106001:493	Республика Мордовия, Большеберезниковский район, с. Марьяновка, ул. Гагарина, 16/2
298.	13:04:0106001:494	Республика Мордовия, Большеберезниковский муниципальный район, Марьяновское сельское поселение, с. Марьяновка, ул. Гагарина, 14/2
299.	13:04:0106001:497	Республика Мордовия, Большеберезниковский район, с. Марьяновка, ул. Гагарина, 12/1
300.	13:04:0106001:498	Республика Мордовия, Большеберезниковский район, с. Марьяновка, ул. Гагарина, дом 10
301.	13:04:0106001:499	Республика Мордовия, Большеберезниковский район, с. Марьяновка, ул. Гагарина, 8
302.	13:04:0106001:501	Республика Мордовия, Большеберезниковский район, с. Марьяновка, ул. Гагарина, д. 7
303.	13:04:0106001:504	Республика Мордовия, Большеберезниковский район, с. Марьяновка, ул. Школьная, 6/1
304.	13:04:0106001:508	Республика Мордовия, Большеберезниковский район, с. Марьяновка, ул. Школьная д. № 5/2
305.	13:04:0106001:525	Республика Мордовия, Большеберезниковский район, с. Марьяновка, ул. Первомайская, дом 166а
306.	13:04:0106001:533	Республика Мордовия, Большеберезниковский район, с. Марьяновка
307.	13:04:0106001:558	Республика Мордовия, Большеберезниковский район, с. Марьяновка
308.	13:04:0106001:57	Республика Мордовия, Большеберезниковский район, с. Марьяновка, ул. Первомайская, дом 64



309.	13:04:0106001:576	Республика Мордовия, Большеберезниковский район, с. Марьяновка, ул. Первомайская, д. 86
310.	13:04:0106001:577	Республика Мордовия, Большеберезниковский район, с. Марьяновка, ул. Ленина, дом 3А
311.	13:04:0106001:58	Республика Мордовия, Большеберезниковский район, с. Марьяновка, ул. Молодежная, д. № 11
312.	13:04:0106001:585	Республика Мордовия, Большеберезниковский район, с. Марьяновка
313.	13:04:0106001:62	Республика Мордовия, Большеберезниковский район, с. Марьяновка, пер. Дальний, дом 10
314.	13:04:0106001:620	Республика Мордовия, Большеберезниковский район, с. Марьяновка, ул. Заводская, д. 2а
315.	13:04:0106001:628	Республика Мордовия, Большеберезниковский район, с. Марьяновка
316.	13:04:0106001:63	Республика Мордовия, Большеберезниковский район, с. Марьяновка, ул. Первомайская, дом 117
317.	13:04:0106001:631	Республика Мордовия, Большеберезниковский район, с. Марьяновка, ул. Сурная, дом 8
318.	13:04:0106001:637	Республика Мордовия, Большеберезниковский район, с. Марьяновка, ул. Заводская, д. № 10
319.	13:04:0106001:64	Республика Мордовия, Большеберезниковский район, с. Марьяновка, ул. Первомайская, дом 22
320.	13:04:0106001:641	Республика Мордовия, Большеберезниковский район, с. Марьяновка, ул. Первомайская, 81
321.	13:04:0106001:642	Республика Мордовия, Большеберезниковский район, с. Марьяновка, ул. Первомайская, дом 164
322.	13:04:0106001:644	Республика Мордовия, Большеберезниковский район, с. Марьяновка, ул. Первомайская, 105
323.	13:04:0106001:648	Республика Мордовия, Большеберезниковский район, с. Марьяновка, ул. Первомайская, участок № 135
324.	13:04:0106001:65	Республика Мордовия, Большеберезниковский район, с. Марьяновка, ул. Первомайская, 114
325.	13:04:0106001:650	Республика Мордовия, Большеберезниковский район, с. Марьяновка, ул. Заводская, 6/2
326.	13:04:0106001:66	Республика Мордовия, Большеберезниковский район, с. Марьяновка, ул. Первомайская, дом 60
327.	13:04:0106001:67	Республика Мордовия, Большеберезниковский район, с. Марьяновка, ул. Первомайская, дом 56
328.	13:04:0106001:69	Республика Мордовия, Большеберезниковский район, с. Марьяновка, ул. Молодежная, дом 12/1
329.	13:04:0106001:70	Республика Мордовия, Большеберезниковский район, с. Марьяновка
330.	13:04:0106001:71	Республика Мордовия, Большеберезниковский район, с. Марьяновка, ул. Первомайская 138
331.	13:04:0106001:72	Республика Мордовия, Большеберезниковский район, с. Марьяновка, ул. Первомайская, 140
332.	13:04:0106001:73	Республика Мордовия, Большеберезниковский район, с. Марьяновка, ул. Первомайская, д. 142
333.	13:04:0106001:74	Республика Мордовия, Большеберезниковский район, с. Марьяновка, ул. Первомайская, д. 144
334.	13:04:0106001:75	Республика Мордовия, Большеберезниковский район, с. Марьяновка, ул. Первомайская, 146
335.	13:04:0106001:76	Республика Мордовия, Большеберезниковский район, с. Марьяновка, ул. Первомайская, дом 148а
336.	13:04:0106001:77	Республика Мордовия, Большеберезниковский район, с. Марьяновка, ул. Первомайская, д. 148
337.	13:04:0106001:78	Республика Мордовия, Большеберезниковский район, с. Марьяновка
338.	13:04:0106001:79	Республика Мордовия, Большеберезниковский район, с. Марьяновка, ул. Первомайская, дом 154
339.	13:04:0106001:80	Республика Мордовия, Большеберезниковский район, с. Марьяновка
340.	13:04:0106001:81	Республика Мордовия, Большеберезниковский район, с. Марьяновка, ул. Первомайская, 158



341.	13:04:0106001:83	Республика Мордовия, Большеберезниковский район, с. Марьяновка, ул. Первомайская, дом 160а
342.	13:04:0106001:87	Республика Мордовия, Большеберезниковский район, с. Марьяновка
343.	13:04:0106001:88	Республика Мордовия, Большеберезниковский район, с. Марьяновка, ул. Первомайская, 168
344.	13:04:0106001:89	Республика Мордовия, Большеберезниковский район, с. Марьяновка, ул. Первомайская, д. 170
345.	13:04:0106001:90	Республика Мордовия, Большеберезниковский район, с. Марьяновка
346.	13:04:0106001:91	Республика Мордовия, Большеберезниковский район, с. Марьяновка
347.	13:04:0106001:92	Республика Мордовия, Большеберезниковский район, с. Марьяновка, ул. Первомайская, 174
348.	13:04:0106004	Республика Мордовия, Большеберезниковский муниципальный район, Марьяновское сельское поселение
349.	13:04:0118002	Республика Мордовия, Большеберезниковский муниципальный район, Марьяновское сельское поселение



Приложение №2  
к постановлению администрации  
Большеберезниковского муниципального  
района Республики Мордовия  
от «30» сентября 2024 г. № 655

<b>ОПИСАНИЕ МЕСТОПОЛОЖЕНИЯ ГРАНИЦ</b>		
<b>публичный сервитут для использования земель и земельных участков в целях эксплуатации линейного объекта системы газоснабжения местного значения «Газопровод низкого давления в с. Марьяновка Большеберезниковского района»</b> <small>(наименование объекта, местоположение границ которого описано)</small>		
<b>Сведения об объекте</b>		
<b>№ п/п</b>	<b>Характеристики объекта</b>	<b>Описание характеристик</b>
<b>1</b>	<b>2</b>	<b>3</b>
1	Местоположение объекта	Республика Мордовия, Большеберезниковский р-н, с. Марьяновка
2	Площадь объекта ± величина погрешности определения площади ( $P \pm \Delta P$ )	41679±71 кв.м
3	Иные характеристики объекта	публичный сервитут в отношении земель и земельных участков в целях эксплуатации линейного объекта системы газоснабжения местного значения «Газопровод низкого давления в с. Марьяновка Большеберезниковского района» сроком на 49 лет в пользу ООО "ИНВЕСТ-ТРЕЙДХАУС" (ИНН: 7716799274, ОГРН: 1157746640270)



**ОПИСАНИЕ МЕСТОПОЛОЖЕНИЯ ГРАНИЦ**

**Публичный сервитут для использования земель и земельных участков в целях эксплуатации  
линейного объекта системы газоснабжения местного значения «Газопровод низкого давления  
в с. Марьяновка Большеберезниковского района»**  
(наименование объекта, местоположение границ которого описано)

**Сведения о местоположении границ объекта**

1. Система координат *МСК-13, зона 1*

2. Сведения о характерных точках границ объекта

Обозначение характерных точек границ	Координаты, м		Метод определения координат характерной точки	Средняя квадратическая погрешность положения характерной точки (M <sub>p</sub> ), м	Описание обозначения точки на местности (при наличии)
	X	Y			
1	2	3	4	5	6
ПС1(1)					
1	386958,10	1340848,09	Метод спутниковых геодезических измерений (определений)	0,10	—
2	386965,00	1340832,71	Метод спутниковых геодезических измерений (определений)	0,10	—
3	386975,25	1340806,87	Метод спутниковых геодезических измерений (определений)	0,10	—
4	386990,13	1340768,98	Метод спутниковых геодезических измерений (определений)	0,10	—
5	386997,07	1340750,52	Метод спутниковых геодезических измерений (определений)	0,10	—
6	387009,09	1340714,64	Метод спутниковых геодезических измерений (определений)	0,10	—
7	387029,20	1340660,95	Метод спутниковых геодезических измерений (определений)	0,10	—
8	387054,17	1340594,70	Метод спутниковых геодезических измерений (определений)	0,10	—
9	387057,39	1340584,93	Метод спутниковых геодезических измерений (определений)	0,10	—
10	387086,27	1340562,96	Метод спутниковых геодезических измерений (определений)	0,10	—
11	387093,33	1340558,00	Метод спутниковых геодезических измерений (определений)	0,10	—
12	387125,01	1340534,43	Метод спутниковых геодезических измерений (определений)	0,10	—
13	387124,72	1340534,04	Метод спутниковых геодезических измерений (определений)	0,10	—
14	387129,99	1340529,90	Метод спутниковых геодезических измерений (определений)	0,10	—
15	387150,18	1340516,07	Метод спутниковых геодезических измерений (определений)	0,10	—
16	387163,49	1340507,51	Метод спутниковых геодезических измерений (определений)	0,10	—
17	387198,32	1340482,79	Метод спутниковых геодезических измерений (определений)	0,10	—
18	387218,14	1340456,39	Метод спутниковых геодезических измерений (определений)	0,10	—
19	387261,96	1340419,78	Метод спутниковых геодезических измерений (определений)	0,10	—
20	387277,66	1340405,94	Метод спутниковых геодезических измерений (определений)	0,10	—
21	387273,59	1340399,97	Метод спутниковых геодезических измерений (определений)	0,10	—
22	387252,40	1340376,94	Метод спутниковых геодезических измерений (определений)	0,10	—
23	387253,15	1340376,43	Метод спутниковых геодезических измерений (определений)	0,10	—
24	387234,62	1340352,49	Метод спутниковых геодезических измерений (определений)	0,10	—
25	387202,51	1340377,37	Метод спутниковых геодезических измерений (определений)	0,10	—
26	387184,89	1340353,67	Метод спутниковых геодезических измерений (определений)	0,10	—
27	387186,11	1340352,83	Метод спутниковых геодезических измерений (определений)	0,10	—
28	387169,16	1340334,33	Метод спутниковых геодезических измерений (определений)	0,10	—
29	387140,03	1340302,75	Метод спутниковых геодезических измерений (определений)	0,10	—
30	387144,36	1340297,63	Метод спутниковых геодезических измерений (определений)	0,10	—
31	387164,01	1340276,26	Метод спутниковых геодезических измерений (определений)	0,10	—
32	387168,52	1340271,28	Метод спутниковых геодезических измерений (определений)	0,10	—
33	387185,21	1340253,22	Метод спутниковых геодезических измерений (определений)	0,10	—
34	387186,36	1340254,14	Метод спутниковых геодезических измерений (определений)	0,10	—
35	387200,38	1340237,20	Метод спутниковых геодезических измерений (определений)	0,10	—
36	387208,67	1340226,62	Метод спутниковых геодезических измерений (определений)	0,10	—
37	387218,97	1340214,18	Метод спутниковых геодезических измерений (определений)	0,10	—
38	387235,30	1340228,01	Метод спутниковых геодезических измерений (определений)	0,10	—
39	387281,11	1340177,53	Метод спутниковых геодезических измерений (определений)	0,10	—
40	387297,75	1340183,55	Метод спутниковых геодезических измерений (определений)	0,10	—
41	387338,10	1340196,81	Метод спутниковых геодезических измерений (определений)	0,10	—
42	387338,49	1340193,63	Метод спутниковых геодезических измерений (определений)	0,10	—
43	387356,24	1340198,00	Метод спутниковых геодезических измерений (определений)	0,10	—
44	387372,24	1340201,89	Метод спутниковых геодезических измерений (определений)	0,10	—
45	387387,53	1340205,11	Метод спутниковых геодезических измерений (определений)	0,10	—
46	387401,81	1340208,08	Метод спутниковых геодезических измерений (определений)	0,10	—
47	387422,33	1340209,05	Метод спутниковых геодезических измерений (определений)	0,10	—
48	387445,76	1340210,37	Метод спутниковых геодезических измерений (определений)	0,10	—
49	387467,10	1340211,73	Метод спутниковых геодезических измерений (определений)	0,10	—



**ОПИСАНИЕ МЕСТОПОЛОЖЕНИЯ ГРАНИЦ**

**Публичный сервитут для использования земель и земельных участков в целях эксплуатации  
линейного объекта системы газоснабжения местного значения «Газопровод низкого давления  
в с. Марьяновка Большеберезниковского района»**  
(наименование объекта, местоположение границ которого описано)

**Сведения о местоположении границ объекта**

1	2	3	4	5	6
50	387490,62	1340213,48	Метод спутниковых геодезических измерений (определений)	0,10	—
51	387528,74	1340216,70	Метод спутниковых геодезических измерений (определений)	0,10	—
52	387547,27	1340218,15	Метод спутниковых геодезических измерений (определений)	0,10	—
53	387575,92	1340220,95	Метод спутниковых геодезических измерений (определений)	0,10	—
54	387587,57	1340222,01	Метод спутниковых геодезических измерений (определений)	0,10	—
55	387651,39	1340226,98	Метод спутниковых геодезических измерений (определений)	0,10	—
56	387655,59	1340213,81	Метод спутниковых геодезических измерений (определений)	0,10	—
57	387668,36	1340212,36	Метод спутниковых геодезических измерений (определений)	0,10	—
58	387668,73	1340196,60	Метод спутниковых геодезических измерений (определений)	0,10	—
59	387686,84	1340194,76	Метод спутниковых геодезических измерений (определений)	0,10	—
60	387688,49	1340203,43	Метод спутниковых геодезических измерений (определений)	0,10	—
61	387692,41	1340202,69	Метод спутниковых геодезических измерений (определений)	0,10	—
62	387690,43	1340192,22	Метод спутниковых геодезических измерений (определений)	0,10	—
63	387688,41	1340180,06	Метод спутниковых геодезических измерений (определений)	0,10	—
64	387679,97	1340127,18	Метод спутниковых геодезических измерений (определений)	0,10	—
65	387671,08	1340068,63	Метод спутниковых геодезических измерений (определений)	0,10	—
66	387666,54	1340039,34	Метод спутниковых геодезических измерений (определений)	0,10	—
67	387676,26	1340020,43	Метод спутниковых геодезических измерений (определений)	0,10	—
68	387693,81	1339985,33	Метод спутниковых геодезических измерений (определений)	0,10	—
69	387711,47	1339950,16	Метод спутниковых геодезических измерений (определений)	0,10	—
70	387726,34	1339921,25	Метод спутниковых геодезических измерений (определений)	0,10	—
71	387719,19	1339916,06	Метод спутниковых геодезических измерений (определений)	0,10	—
72	387731,41	1339894,61	Метод спутниковых геодезических измерений (определений)	0,10	—
73	387746,47	1339867,39	Метод спутниковых геодезических измерений (определений)	0,10	—
74	387764,68	1339833,72	Метод спутниковых геодезических измерений (определений)	0,10	—
75	387780,56	1339804,51	Метод спутниковых геодезических измерений (определений)	0,10	—
76	387785,30	1339806,44	Метод спутниковых геодезических измерений (определений)	0,10	—
77	387798,57	1339796,09	Метод спутниковых геодезических измерений (определений)	0,10	—
78	387830,45	1339771,88	Метод спутниковых геодезических измерений (определений)	0,10	—
79	387840,62	1339763,90	Метод спутниковых геодезических измерений (определений)	0,10	—
80	387829,60	1339743,51	Метод спутниковых геодезических измерений (определений)	0,10	—
81	387811,72	1339709,58	Метод спутниковых геодезических измерений (определений)	0,10	—
82	387806,38	1339699,96	Метод спутниковых геодезических измерений (определений)	0,10	—
83	387773,57	1339636,94	Метод спутниковых геодезических измерений (определений)	0,10	—
84	387770,03	1339638,78	Метод спутниковых геодезических измерений (определений)	0,10	—
85	387802,86	1339701,86	Метод спутниковых геодезических измерений (определений)	0,10	—
86	387808,20	1339711,48	Метод спутниковых геодезических измерений (определений)	0,10	—
87	387826,07	1339745,39	Метод спутниковых геодезических измерений (определений)	0,10	—
88	387835,50	1339762,84	Метод спутниковых геодезических измерений (определений)	0,10	—
89	387828,01	1339768,72	Метод спутниковых геодезических измерений (определений)	0,10	—
90	387796,13	1339792,91	Метод спутниковых геодезических измерений (определений)	0,10	—
91	387784,66	1339801,86	Метод спутниковых геодезических измерений (определений)	0,10	—
92	387778,76	1339799,45	Метод спутниковых геодезических измерений (определений)	0,10	—
93	387761,16	1339831,82	Метод спутниковых геодезических измерений (определений)	0,10	—
94	387742,97	1339865,47	Метод спутниковых геодезических измерений (определений)	0,10	—
95	387727,93	1339892,65	Метод спутниковых геодезических измерений (определений)	0,10	—
96	387713,95	1339917,20	Метод спутниковых геодезических измерений (определений)	0,10	—
97	387721,22	1339922,47	Метод спутниковых геодезических измерений (определений)	0,10	—
98	387707,91	1339948,34	Метод спутниковых геодезических измерений (определений)	0,10	—
99	387690,23	1339983,53	Метод спутниковых геодезических измерений (определений)	0,10	—
100	387672,70	1340018,63	Метод спутниковых геодезических измерений (определений)	0,10	—
101	387662,38	1340038,66	Метод спутниковых геодезических измерений (определений)	0,10	—
102	387667,12	1340069,23	Метод спутниковых геодезических измерений (определений)	0,10	—
103	387676,01	1340127,80	Метод спутниковых геодезических измерений (определений)	0,10	—
104	387684,47	1340180,70	Метод спутниковых геодезических измерений (определений)	0,10	—
105	387686,14	1340190,80	Метод спутниковых геодезических измерений (определений)	0,10	—
106	387664,81	1340192,98	Метод спутниковых геодезических измерений (определений)	0,10	—
107	387664,44	1340208,78	Метод спутниковых геодезических измерений (определений)	0,10	—
108	387652,57	1340210,13	Метод спутниковых геодезических измерений (определений)	0,10	—



**ОПИСАНИЕ МЕСТОПОЛОЖЕНИЯ ГРАНИЦ**

**Публичный сервитут для использования земель и земельных участков в целях эксплуатации  
линейного объекта системы газоснабжения местного значения «Газопровод низкого давления  
в с. Марьяновка Большеберезниковского района»**

(наименование объекта, местоположение границ которого описано)

**Сведения о местоположении границ объекта**

1	2	3	4	5	6
109	387648,55	1340222,74	Метод спутниковых геодезических измерений (определений)	0,10	—
110	387587,91	1340218,03	Метод спутниковых геодезических измерений (определений)	0,10	—
111	387576,30	1340216,97	Метод спутниковых геодезических измерений (определений)	0,10	—
112	387547,63	1340214,17	Метод спутниковых геодезических измерений (определений)	0,10	—
113	387529,06	1340212,72	Метод спутниковых геодезических измерений (определений)	0,10	—
114	387490,94	1340209,50	Метод спутниковых геодезических измерений (определений)	0,10	—
115	387467,38	1340207,73	Метод спутниковых геодезических измерений (определений)	0,10	—
116	387446,00	1340206,37	Метод спутниковых геодезических измерений (определений)	0,10	—
117	387422,53	1340205,05	Метод спутниковых геодезических измерений (определений)	0,10	—
118	387402,29	1340204,10	Метод спутниковых геодезических измерений (определений)	0,10	—
119	387389,87	1340201,55	Метод спутниковых геодезических измерений (определений)	0,10	—
120	387391,16	1340188,59	Метод спутниковых геодезических измерений (определений)	0,10	—
121	387394,33	1340149,67	Метод спутниковых геодезических измерений (определений)	0,10	—
122	387395,80	1340119,02	Метод спутниковых геодезических измерений (определений)	0,10	—
123	387397,94	1340119,15	Метод спутниковых геодезических измерений (определений)	0,10	—
124	387397,48	1340067,81	Метод спутниковых геодезических измерений (определений)	0,10	—
125	387397,56	1340052,39	Метод спутниковых геодезических измерений (определений)	0,10	—
126	387398,95	1340052,34	Метод спутниковых геодезических измерений (определений)	0,10	—
127	387399,09	1340029,82	Метод спутниковых геодезических измерений (определений)	0,10	—
128	387398,71	1339988,89	Метод спутниковых геодезических измерений (определений)	0,10	—
129	387397,90	1339974,30	Метод спутниковых геодезических измерений (определений)	0,10	—
130	387395,65	1339950,89	Метод спутниковых геодезических измерений (определений)	0,10	—
131	387391,44	1339924,75	Метод спутниковых геодезических измерений (определений)	0,10	—
132	387393,98	1339923,93	Метод спутниковых геодезических измерений (определений)	0,10	—
133	387374,16	1339873,33	Метод спутниковых геодезических измерений (определений)	0,10	—
134	387409,22	1339858,35	Метод спутниковых геодезических измерений (определений)	0,10	—
135	387424,72	1339851,29	Метод спутниковых геодезических измерений (определений)	0,10	—
136	387423,06	1339847,65	Метод спутниковых геодезических измерений (определений)	0,10	—
137	387407,60	1339854,69	Метод спутниковых геодезических измерений (определений)	0,10	—
138	387372,68	1339869,61	Метод спутниковых геодезических измерений (определений)	0,10	—
139	387348,79	1339810,57	Метод спутниковых геодезических измерений (определений)	0,10	—
140	387349,53	1339810,15	Метод спутниковых геодезических измерений (определений)	0,10	—
141	387341,78	1339794,90	Метод спутниковых геодезических измерений (определений)	0,10	—
142	387311,80	1339734,45	Метод спутниковых геодезических измерений (определений)	0,10	—
143	387293,75	1339700,01	Метод спутниковых геодезических измерений (определений)	0,10	—
144	387279,95	1339673,58	Метод спутниковых геодезических измерений (определений)	0,10	—
145	387274,62	1339662,51	Метод спутниковых геодезических измерений (определений)	0,10	—
146	387265,28	1339641,52	Метод спутниковых геодезических измерений (определений)	0,10	—
147	387254,93	1339617,79	Метод спутниковых геодезических измерений (определений)	0,10	—
148	387251,27	1339619,39	Метод спутниковых геодезических измерений (определений)	0,10	—
149	387261,62	1339643,14	Метод спутниковых геодезических измерений (определений)	0,10	—
150	387270,98	1339664,19	Метод спутниковых геодезических измерений (определений)	0,10	—
151	387276,37	1339675,38	Метод спутниковых геодезических измерений (определений)	0,10	—
152	387290,21	1339701,87	Метод спутниковых геодезических измерений (определений)	0,10	—
153	387308,24	1339736,27	Метод спутниковых геодезических измерений (определений)	0,10	—
154	387338,20	1339796,70	Метод спутниковых геодезических измерений (определений)	0,10	—
155	387344,23	1339808,55	Метод спутниковых геодезических измерений (определений)	0,10	—
156	387343,77	1339808,81	Метод спутниковых геодезических измерений (определений)	0,10	—
157	387369,73	1339872,99	Метод спутниковых геодезических измерений (определений)	0,10	—
158	387388,70	1339921,43	Метод спутниковых геодезических измерений (определений)	0,10	—
159	387386,94	1339921,99	Метод спутниковых геодезических измерений (определений)	0,10	—
160	387391,69	1339951,41	Метод спутниковых геодезических измерений (определений)	0,10	—
161	387393,92	1339974,60	Метод спутниковых геодезических измерений (определений)	0,10	—
162	387394,71	1339989,01	Метод спутниковых геодезических измерений (определений)	0,10	—
163	387395,09	1340029,82	Метод спутниковых геодезических измерений (определений)	0,10	—
164	387394,97	1340048,48	Метод спутниковых геодезических измерений (определений)	0,10	—
165	387393,58	1340048,53	Метод спутниковых геодезических измерений (определений)	0,10	—
166	387393,48	1340067,81	Метод спутниковых геодезических измерений (определений)	0,10	—
167	387393,90	1340114,89	Метод спутниковых геодезических измерений (определений)	0,10	—



**ОПИСАНИЕ МЕСТОПОЛОЖЕНИЯ ГРАНИЦ**

**Публичный сервитут для использования земель и земельных участков в целях эксплуатации  
линейного объекта системы газоснабжения местного значения «Газопровод низкого давления  
в с. Марьяновка Большеберезниковского района»**  
(наименование объекта, местоположение границ которого описано)

**Сведения о местоположении границ объекта**

1	2	3	4	5	6
168	387392,00	1340114,76	Метод спутниковых геодезических измерений (определений)	0,10	—
169	387390,33	1340149,41	Метод спутниковых геодезических измерений (определений)	0,10	—
170	387387,18	1340188,23	Метод спутниковых геодезических измерений (определений)	0,10	—
171	387385,95	1340200,68	Метод спутниковых геодезических измерений (определений)	0,10	—
172	387373,10	1340197,99	Метод спутниковых геодезических измерений (определений)	0,10	—
173	387359,11	1340194,71	Метод спутниковых геодезических измерений (определений)	0,10	—
174	387366,86	1340156,30	Метод спутниковых геодезических измерений (определений)	0,10	—
175	387365,89	1340155,77	Метод спутниковых геодезических измерений (определений)	0,10	—
176	387369,16	1340110,74	Метод спутниковых геодезических измерений (определений)	0,10	—
177	387370,90	1340079,03	Метод спутниковых геодезических измерений (определений)	0,10	—
178	387372,32	1340061,18	Метод спутниковых геодезических измерений (определений)	0,10	—
179	387373,82	1340035,95	Метод спутниковых геодезических измерений (определений)	0,10	—
180	387370,23	1339994,23	Метод спутниковых геодезических измерений (определений)	0,10	—
181	387367,39	1339952,52	Метод спутниковых геодезических измерений (определений)	0,10	—
182	387366,81	1339945,32	Метод спутниковых геодезических измерений (определений)	0,10	—
183	387354,63	1339916,67	Метод спутниковых геодезических измерений (определений)	0,10	—
184	387335,51	1339874,22	Метод спутниковых геодезических измерений (определений)	0,10	—
185	387324,33	1339850,73	Метод спутниковых геодезических измерений (определений)	0,10	—
186	387313,40	1339828,11	Метод спутниковых геодезических измерений (определений)	0,10	—
187	387298,96	1339797,14	Метод спутниковых геодезических измерений (определений)	0,10	—
188	387284,39	1339767,93	Метод спутниковых геодезических измерений (определений)	0,10	—
189	387280,09	1339757,41	Метод спутниковых геодезических измерений (определений)	0,10	—
190	387270,56	1339736,29	Метод спутниковых геодезических измерений (определений)	0,10	—
191	387244,84	1339680,37	Метод спутниковых геодезических измерений (определений)	0,10	—
192	387230,09	1339649,46	Метод спутниковых геодезических измерений (определений)	0,10	—
193	387224,74	1339639,49	Метод спутниковых геодезических измерений (определений)	0,10	—
194	387223,73	1339640,03	Метод спутниковых геодезических измерений (определений)	0,10	—
195	387198,42	1339591,62	Метод спутниковых геодезических измерений (определений)	0,10	—
196	387197,06	1339592,27	Метод спутниковых геодезических измерений (определений)	0,10	—
197	387184,59	1339559,52	Метод спутниковых геодезических измерений (определений)	0,10	—
198	387167,55	1339516,69	Метод спутниковых геодезических измерений (определений)	0,10	—
199	387150,63	1339476,26	Метод спутниковых геодезических измерений (определений)	0,10	—
200	387130,99	1339430,55	Метод спутниковых геодезических измерений (определений)	0,10	—
201	387129,80	1339431,00	Метод спутниковых геодезических измерений (определений)	0,10	—
202	387103,15	1339373,74	Метод спутниковых геодезических измерений (определений)	0,10	—
203	387097,25	1339360,74	Метод спутниковых геодезических измерений (определений)	0,10	—
204	387073,17	1339306,12	Метод спутниковых геодезических измерений (определений)	0,10	—
205	387037,59	1339226,57	Метод спутниковых геодезических измерений (определений)	0,10	—
206	387042,42	1339224,46	Метод спутниковых геодезических измерений (определений)	0,10	—
207	387064,85	1339215,25	Метод спутниковых геодезических измерений (определений)	0,10	—
208	387065,02	1339215,63	Метод спутниковых геодезических измерений (определений)	0,10	—
209	387066,90	1339214,74	Метод спутниковых геодезических измерений (определений)	0,10	—
210	387076,68	1339237,01	Метод спутниковых геодезических измерений (определений)	0,10	—
211	387079,01	1339236,02	Метод спутниковых геодезических измерений (определений)	0,10	—
212	387086,44	1339253,70	Метод спутниковых геодезических измерений (определений)	0,10	—
213	387111,52	1339309,74	Метод спутниковых геодезических измерений (определений)	0,10	—
214	387132,96	1339355,93	Метод спутниковых геодезических измерений (определений)	0,10	—
215	387159,50	1339414,52	Метод спутниковых геодезических измерений (определений)	0,10	—
216	387161,14	1339413,78	Метод спутниковых геодезических измерений (определений)	0,10	—
217	387168,92	1339433,70	Метод спутниковых геодезических измерений (определений)	0,10	—
218	387184,57	1339473,06	Метод спутниковых геодезических измерений (определений)	0,10	—
219	387190,86	1339491,81	Метод спутниковых геодезических измерений (определений)	0,10	—
220	387197,94	1339519,25	Метод спутниковых геодезических измерений (определений)	0,10	—
221	387192,54	1339520,61	Метод спутниковых геодезических измерений (определений)	0,10	—
222	387196,38	1339540,45	Метод спутниковых геодезических измерений (определений)	0,10	—
223	387200,30	1339539,69	Метод спутниковых геодезических измерений (определений)	0,10	—
224	387197,18	1339523,57	Метод спутниковых геодезических измерений (определений)	0,10	—
225	387202,82	1339522,15	Метод спутниковых геодезических измерений (определений)	0,10	—
226	387194,70	1339490,67	Метод спутниковых геодезических измерений (определений)	0,10	—



**ОПИСАНИЕ МЕСТОПОЛОЖЕНИЯ ГРАНИЦ**

**Публичный сервитут для использования земель и земельных участков в целях эксплуатации  
линейного объекта системы газоснабжения местного значения «Газопровод низкого давления  
в с. Марьяновка Большеберезниковского района»**  
(наименование объекта, местоположение границ которого описано)

**Сведения о местоположении границ объекта**

1	2	3	4	5	6
227	387188,33	1339471,68	Метод спутниковых геодезических измерений (определений)	0,10	—
228	387172,64	1339432,24	Метод спутниковых геодезических измерений (определений)	0,10	—
229	387163,34	1339408,42	Метод спутниковых геодезических измерений (определений)	0,10	—
230	387161,50	1339409,24	Метод спутниковых геодезических измерений (определений)	0,10	—
231	387136,60	1339354,27	Метод спутниковых геодезических измерений (определений)	0,10	—
232	387115,16	1339308,08	Метод спутниковых геодезических измерений (определений)	0,10	—
233	387090,10	1339252,10	Метод спутниковых геодезических измерений (определений)	0,10	—
234	387081,15	1339230,78	Метод спутниковых геодезических измерений (определений)	0,10	—
235	387078,76	1339231,79	Метод спутниковых геодезических измерений (определений)	0,10	—
236	387071,50	1339215,26	Метод спутниковых геодезических измерений (определений)	0,10	—
237	387099,71	1339202,89	Метод спутниковых геодезических измерений (определений)	0,10	—
238	387097,94	1339198,40	Метод спутниковых геодезических измерений (определений)	0,10	—
239	387130,16	1339186,71	Метод спутниковых геодезических измерений (определений)	0,10	—
240	387130,95	1339188,44	Метод спутниковых геодезических измерений (определений)	0,10	—
241	387156,46	1339179,83	Метод спутниковых геодезических измерений (определений)	0,10	—
242	387155,54	1339177,85	Метод спутниковых геодезических измерений (определений)	0,10	—
243	387197,19	1339163,74	Метод спутниковых геодезических измерений (определений)	0,10	—
244	387216,46	1339156,80	Метод спутниковых геодезических измерений (определений)	0,10	—
245	387214,80	1339152,09	Метод спутниковых геодезических измерений (определений)	0,10	—
246	387225,43	1339148,60	Метод спутниковых геодезических измерений (определений)	0,10	—
247	387224,81	1339146,70	Метод спутниковых геодезических измерений (определений)	0,10	—
248	387224,19	1339144,80	Метод спутниковых геодезических измерений (определений)	0,10	—
249	387209,66	1339149,57	Метод спутниковых геодезических измерений (определений)	0,10	—
250	387211,36	1339154,38	Метод спутниковых геодезических измерений (определений)	0,10	—
251	387195,87	1339159,96	Метод спутниковых геодезических измерений (определений)	0,10	—
252	387150,06	1339175,49	Метод спутниковых геодезических измерений (определений)	0,10	—
253	387150,96	1339177,47	Метод спутниковых геодезических измерений (определений)	0,10	—
254	387133,09	1339183,50	Метод спутниковых геодезических измерений (определений)	0,10	—
255	387132,26	1339181,69	Метод спутниковых геодезических измерений (определений)	0,10	—
256	387092,70	1339196,04	Метод спутниковых геодезических измерений (определений)	0,10	—
257	387094,57	1339200,77	Метод спутниковых геодезических измерений (определений)	0,10	—
258	387069,90	1339211,60	Метод спутниковых геодезических измерений (определений)	0,10	—
259	387068,94	1339209,36	Метод спутниковых геодезических измерений (определений)	0,10	—
260	387067,56	1339210,01	Метод спутниковых геодезических измерений (определений)	0,10	—
261	387059,80	1339191,87	Метод спутниковых геодезических измерений (определений)	0,10	—
262	387051,01	1339172,45	Метод спутниковых геодезических измерений (определений)	0,10	—
263	387092,98	1339158,53	Метод спутниковых геодезических измерений (определений)	0,10	—
264	387131,87	1339147,42	Метод спутниковых геодезических измерений (определений)	0,10	—
265	387156,94	1339139,76	Метод спутниковых геодезических измерений (определений)	0,10	—
266	387174,89	1339133,91	Метод спутниковых геодезических измерений (определений)	0,10	—
267	387148,58	1339064,95	Метод спутниковых геодезических измерений (определений)	0,10	—
268	387138,05	1339038,78	Метод спутниковых геодезических измерений (определений)	0,10	—
269	387135,81	1339039,50	Метод спутниковых геодезических измерений (определений)	0,10	—
270	387127,73	1339015,11	Метод спутниковых геодезических измерений (определений)	0,10	—
271	387112,95	1338976,68	Метод спутниковых геодезических измерений (определений)	0,10	—
272	387095,38	1338933,99	Метод спутниковых геодезических измерений (определений)	0,10	—
273	387072,35	1338885,80	Метод спутниковых геодезических измерений (определений)	0,10	—
274	387044,43	1338827,08	Метод спутниковых геодезических измерений (определений)	0,10	—
275	387036,26	1338809,43	Метод спутниковых геодезических измерений (определений)	0,10	—
276	387037,26	1338809,03	Метод спутниковых геодезических измерений (определений)	0,10	—
277	387016,51	1338763,02	Метод спутниковых геодезических измерений (определений)	0,10	—
278	387012,87	1338764,66	Метод спутниковых геодезических измерений (определений)	0,10	—
279	387031,90	1338806,87	Метод спутниковых геодезических измерений (определений)	0,10	—
280	387030,86	1338807,29	Метод спутниковых геодезических измерений (определений)	0,10	—
281	387040,81	1338828,78	Метод спутниковых геодезических измерений (определений)	0,10	—
282	387068,73	1338887,52	Метод спутниковых геодезических измерений (определений)	0,10	—
283	387091,72	1338935,61	Метод спутниковых геодезических измерений (определений)	0,10	—
284	387109,23	1338978,16	Метод спутниковых геодезических измерений (определений)	0,10	—
285	387123,97	1339016,45	Метод спутниковых геодезических измерений (определений)	0,10	—



**ОПИСАНИЕ МЕСТОПОЛОЖЕНИЯ ГРАНИЦ**

**Публичный сервитут для использования земель и земельных участков в целях эксплуатации  
линейного объекта системы газоснабжения местного значения «Газопровод низкого давления  
в с. Марьяновка Большеберезниковского района»**  
(наименование объекта, местоположение границ которого описано)

**Сведения о местоположении границ объекта**

1	2	3	4	5	6
286	387133,25	1339044,50	Метод спутниковых геодезических измерений (определений)	0,10	—
287	387135,73	1339043,72	Метод спутниковых геодезических измерений (определений)	0,10	—
288	387144,86	1339066,41	Метод спутниковых геодезических измерений (определений)	0,10	—
289	387169,65	1339131,41	Метод спутниковых геодезических измерений (определений)	0,10	—
290	387155,74	1339135,94	Метод спутниковых геодезических измерений (определений)	0,10	—
291	387130,73	1339143,58	Метод спутниковых геодезических измерений (определений)	0,10	—
292	387091,80	1339154,71	Метод спутниковых геодезических измерений (определений)	0,10	—
293	387049,34	1339168,78	Метод спутниковых геодезических измерений (определений)	0,10	—
294	387031,91	1339130,67	Метод спутниковых геодезических измерений (определений)	0,10	—
295	386989,15	1339037,06	Метод спутниковых геодезических измерений (определений)	0,10	—
296	386962,78	1338980,84	Метод спутниковых геодезических измерений (определений)	0,10	—
297	386951,73	1338957,36	Метод спутниковых геодезических измерений (определений)	0,10	—
298	386935,59	1338921,28	Метод спутниковых геодезических измерений (определений)	0,10	—
299	386915,60	1338879,22	Метод спутниковых геодезических измерений (определений)	0,10	—
300	386894,51	1338835,08	Метод спутниковых геодезических измерений (определений)	0,10	—
301	386872,44	1338786,90	Метод спутниковых геодезических измерений (определений)	0,10	—
302	386829,85	1338693,97	Метод спутниковых геодезических измерений (определений)	0,10	—
303	386813,51	1338658,64	Метод спутниковых геодезических измерений (определений)	0,10	—
304	386794,88	1338618,43	Метод спутниковых геодезических измерений (определений)	0,10	—
305	386765,36	1338553,70	Метод спутниковых геодезических измерений (определений)	0,10	—
306	386720,42	1338458,13	Метод спутниковых геодезических измерений (определений)	0,10	—
307	386705,55	1338426,97	Метод спутниковых геодезических измерений (определений)	0,10	—
308	386691,00	1338395,09	Метод спутниковых геодезических измерений (определений)	0,10	—
309	386682,37	1338376,62	Метод спутниковых геодезических измерений (определений)	0,10	—
310	386685,36	1338375,12	Метод спутниковых геодезических измерений (определений)	0,10	—
311	386646,83	1338311,27	Метод спутниковых геодезических измерений (определений)	0,10	—
312	386610,82	1338249,97	Метод спутниковых геодезических измерений (определений)	0,10	—
313	386594,16	1338222,59	Метод спутниковых геодезических измерений (определений)	0,10	—
314	386566,26	1338178,99	Метод спутниковых геодезических измерений (определений)	0,10	—
315	386562,90	1338181,15	Метод спутниковых геодезических измерений (определений)	0,10	—
316	386590,76	1338224,71	Метод спутниковых геодезических измерений (определений)	0,10	—
317	386607,38	1338252,03	Метод спутниковых геодезических измерений (определений)	0,10	—
318	386643,39	1338313,31	Метод спутниковых геодезических измерений (определений)	0,10	—
319	386679,70	1338373,48	Метод спутниковых геодезических измерений (определений)	0,10	—
320	386677,11	1338374,78	Метод спутниковых геодезических измерений (определений)	0,10	—
321	386687,36	1338396,77	Метод спутниковых геодезических измерений (определений)	0,10	—
322	386701,93	1338428,67	Метод спутниковых геодезических измерений (определений)	0,10	—
323	386716,80	1338459,85	Метод спутниковых геодезических измерений (определений)	0,10	—
324	386761,74	1338555,38	Метод спутниковых геодезических измерений (определений)	0,10	—
325	386791,24	1338620,11	Метод спутниковых геодезических измерений (определений)	0,10	—
326	386809,89	1338660,32	Метод спутниковых геодезических измерений (определений)	0,10	—
327	386826,21	1338695,65	Метод спутниковых геодезических измерений (определений)	0,10	—
328	386868,80	1338788,56	Метод спутниковых геодезических измерений (определений)	0,10	—
329	386890,89	1338836,78	Метод спутниковых геодезических измерений (определений)	0,10	—
330	386911,98	1338880,94	Метод спутниковых геодезических измерений (определений)	0,10	—
331	386931,95	1338922,96	Метод спутниковых геодезических измерений (определений)	0,10	—
332	386948,09	1338959,02	Метод спутниковых геодезических измерений (определений)	0,10	—
333	386959,16	1338982,54	Метод спутниковых геодезических измерений (определений)	0,10	—
334	386985,51	1339038,74	Метод спутниковых геодезических измерений (определений)	0,10	—
335	387028,27	1339132,33	Метод спутниковых геодезических измерений (определений)	0,10	—
336	387046,45	1339172,08	Метод спутниковых геодезических измерений (определений)	0,10	—
337	387056,14	1339193,49	Метод спутниковых геодезических измерений (определений)	0,10	—
338	387063,78	1339211,36	Метод спутниковых геодезических измерений (определений)	0,10	—
339	387040,86	1339220,78	Метод спутниковых геодезических измерений (определений)	0,10	—
340	387035,98	1339222,91	Метод спутниковых геодезических измерений (определений)	0,10	—
341	387028,30	1339204,73	Метод спутниковых геодезических измерений (определений)	0,10	—
342	387021,02	1339187,76	Метод спутниковых геодезических измерений (определений)	0,10	—
343	387018,21	1339188,88	Метод спутниковых геодезических измерений (определений)	0,10	—
344	387010,95	1339172,49	Метод спутниковых геодезических измерений (определений)	0,10	—



**ОПИСАНИЕ МЕСТОПОЛОЖЕНИЯ ГРАНИЦ**

**Публичный сервитут для использования земель и земельных участков в целях эксплуатации  
линейного объекта системы газоснабжения местного значения «Газопровод низкого давления  
в с. Марьяновка Большеберезниковского района»**  
(наименование объекта, местоположение границ которого описано)

**Сведения о местоположении границ объекта**

1	2	3	4	5	6
345	386978,29	1339099,74	Метод спутниковых геодезических измерений (определений)	0,10	—
346	386943,42	1339027,14	Метод спутниковых геодезических измерений (определений)	0,10	—
347	386934,76	1339008,59	Метод спутниковых геодезических измерений (определений)	0,10	—
348	386905,46	1338945,49	Метод спутниковых геодезических измерений (определений)	0,10	—
349	386888,10	1338909,37	Метод спутниковых геодезических измерений (определений)	0,10	—
350	386877,12	1338886,30	Метод спутниковых геодезических измерений (определений)	0,10	—
351	386860,54	1338848,60	Метод спутниковых геодезических измерений (определений)	0,10	—
352	386848,02	1338820,17	Метод спутниковых геодезических измерений (определений)	0,10	—
353	386817,90	1338757,95	Метод спутниковых геодезических измерений (определений)	0,10	—
354	386804,80	1338730,03	Метод спутниковых геодезических измерений (определений)	0,10	—
355	386795,37	1338709,35	Метод спутниковых геодезических измерений (определений)	0,10	—
356	386791,73	1338711,01	Метод спутниковых геодезических измерений (определений)	0,10	—
357	386801,16	1338731,71	Метод спутниковых геодезических измерений (определений)	0,10	—
358	386814,28	1338759,67	Метод спутниковых геодезических измерений (определений)	0,10	—
359	386844,38	1338821,85	Метод спутниковых геодезических измерений (определений)	0,10	—
360	386856,88	1338850,22	Метод спутниковых геодезических измерений (определений)	0,10	—
361	386873,48	1338887,96	Метод спутниковых геодезических измерений (определений)	0,10	—
362	386884,50	1338911,09	Метод спутниковых геодезических измерений (определений)	0,10	—
363	386901,84	1338947,19	Метод спутниковых геодезических измерений (определений)	0,10	—
364	386931,14	1339010,27	Метод спутниковых геодезических измерений (определений)	0,10	—
365	386939,80	1339028,86	Метод спутниковых геодезических измерений (определений)	0,10	—
366	386974,67	1339101,42	Метод спутниковых геодезических измерений (определений)	0,10	—
367	387006,40	1339172,13	Метод спутниковых геодезических измерений (определений)	0,10	—
368	386966,78	1339185,89	Метод спутниковых геодезических измерений (определений)	0,10	—
369	386929,06	1339199,37	Метод спутниковых геодезических измерений (определений)	0,10	—
370	386906,82	1339207,22	Метод спутниковых геодезических измерений (определений)	0,10	—
371	386908,16	1339211,00	Метод спутниковых геодезических измерений (определений)	0,10	—
372	386930,40	1339203,13	Метод спутниковых геодезических измерений (определений)	0,10	—
373	386968,10	1339189,67	Метод спутниковых геодезических измерений (определений)	0,10	—
374	387008,04	1339175,80	Метод спутниковых геодезических измерений (определений)	0,10	—
375	387016,11	1339194,04	Метод спутниковых геодезических измерений (определений)	0,10	—
376	387018,88	1339192,92	Метод спутниковых геодезических измерений (определений)	0,10	—
377	387023,76	1339204,28	Метод спутниковых геодезических измерений (определений)	0,10	—
378	387000,74	1339211,66	Метод спутниковых геодезических измерений (определений)	0,10	—
379	386963,92	1339223,74	Метод спутниковых геодезических измерений (определений)	0,10	—
380	386908,73	1339243,16	Метод спутниковых геодезических измерений (определений)	0,10	—
381	386871,98	1339255,83	Метод спутниковых геодезических измерений (определений)	0,10	—
382	386873,28	1339259,61	Метод спутниковых геодезических измерений (определений)	0,10	—
383	386910,05	1339246,94	Метод спутниковых геодезических измерений (определений)	0,10	—
384	386965,20	1339227,52	Метод спутниковых геодезических измерений (определений)	0,10	—
385	387001,98	1339215,46	Метод спутниковых геодезических измерений (определений)	0,10	—
386	387025,33	1339207,97	Метод спутниковых геодезических измерений (определений)	0,10	—
387	387033,11	1339226,37	Метод спутниковых геодезических измерений (определений)	0,10	—
388	387069,51	1339307,74	Метод спутниковых геодезических измерений (определений)	0,10	—
389	387093,59	1339362,38	Метод спутниковых геодезических измерений (определений)	0,10	—
390	387099,51	1339375,42	Метод спутниковых геодезических измерений (определений)	0,10	—
391	387127,74	1339436,06	Метод спутниковых геодезических измерений (определений)	0,10	—
392	387128,83	1339435,65	Метод спутниковых геодезических измерений (определений)	0,10	—
393	387146,95	1339477,82	Метод спутниковых геодезических измерений (определений)	0,10	—
394	387163,85	1339518,21	Метод спутниковых геодезических измерений (определений)	0,10	—
395	387180,87	1339560,96	Метод спутниковых геодезических измерений (определений)	0,10	—
396	387194,92	1339597,69	Метод спутниковых геодезических измерений (определений)	0,10	—
397	387196,66	1339596,88	Метод спутниковых геодезических измерений (определений)	0,10	—
398	387222,05	1339645,45	Метод спутниковых геодезических измерений (определений)	0,10	—
399	387223,10	1339644,89	Метод спутниковых геодезических измерений (определений)	0,10	—
400	387226,53	1339651,26	Метод спутниковых геодезических измерений (определений)	0,10	—
401	387241,22	1339682,07	Метод спутниковых геодезических измерений (определений)	0,10	—
402	387266,92	1339737,95	Метод спутниковых геодезических измерений (определений)	0,10	—
403	387276,41	1339758,99	Метод спутниковых геодезических измерений (определений)	0,10	—



**ОПИСАНИЕ МЕСТОПОЛОЖЕНИЯ ГРАНИЦ**

**Публичный сервитут для использования земель и земельных участков в целях эксплуатации  
линейного объекта системы газоснабжения местного значения «Газопровод низкого давления  
в с. Марьяновка Большеберезниковского района»**  
(наименование объекта, местоположение границ которого описано)

**Сведения о местоположении границ объекта**

1	2	3	4	5	6
404	387280,75	1339769,59	Метод спутниковых геодезических измерений (определений)	0,10	—
405	387295,36	1339798,88	Метод спутниковых геодезических измерений (определений)	0,10	—
406	387309,78	1339829,83	Метод спутниковых геодезических измерений (определений)	0,10	—
407	387320,73	1339852,45	Метод спутниковых геодезических измерений (определений)	0,10	—
408	387331,87	1339875,90	Метод спутниковых геодезических измерений (определений)	0,10	—
409	387350,97	1339918,27	Метод спутниковых геодезических измерений (определений)	0,10	—
410	387362,87	1339946,28	Метод спутниковых геодезических измерений (определений)	0,10	—
411	387363,41	1339952,82	Метод спутниковых геодезических измерений (определений)	0,10	—
412	387366,25	1339994,53	Метод спутниковых геодезических измерений (определений)	0,10	—
413	387369,80	1340036,01	Метод спутниковых геодезических измерений (определений)	0,10	—
414	387368,32	1340060,90	Метод спутниковых геодезических измерений (определений)	0,10	—
415	387366,90	1340078,77	Метод спутниковых геодезических измерений (определений)	0,10	—
416	387365,16	1340110,48	Метод спутниковых геодезических измерений (определений)	0,10	—
417	387361,71	1340158,05	Метод спутниковых геодезических измерений (определений)	0,10	—
418	387362,36	1340158,40	Метод спутниковых геодезических измерений (определений)	0,10	—
419	387355,24	1340193,63	Метод спутниковых геодезических измерений (определений)	0,10	—
420	387338,98	1340189,63	Метод спутниковых геодезических измерений (определений)	0,10	—
421	387339,73	1340183,41	Метод спутниковых геодезических измерений (определений)	0,10	—
422	387335,75	1340182,93	Метод спутниковых геодезических измерений (определений)	0,10	—
423	387334,72	1340191,49	Метод спутниковых геодезических измерений (определений)	0,10	—
424	387299,05	1340179,77	Метод спутниковых геодезических измерений (определений)	0,10	—
425	387278,50	1340172,25	Метод спутниковых геодезических измерений (определений)	0,10	—
426	387283,79	1340151,55	Метод спутниковых геодезических измерений (определений)	0,10	—
427	387280,69	1340117,40	Метод спутниковых геодезических измерений (определений)	0,10	—
428	387281,51	1340117,29	Метод спутниковых геодезических измерений (определений)	0,10	—
429	387266,61	1339952,99	Метод спутниковых геодезических измерений (определений)	0,10	—
430	387262,63	1339953,35	Метод спутниковых геодезических измерений (определений)	0,10	—
431	387277,10	1340112,77	Метод спутниковых геодезических измерений (определений)	0,10	—
432	387272,85	1340113,53	Метод спутниковых геодезических измерений (определений)	0,10	—
433	387264,44	1340115,83	Метод спутниковых геодезических измерений (определений)	0,10	—
434	387246,23	1340123,36	Метод спутниковых геодезических измерений (определений)	0,10	—
435	387239,15	1340118,86	Метод спутниковых геодезических измерений (определений)	0,10	—
436	387203,71	1339991,17	Метод спутниковых геодезических измерений (определений)	0,10	—
437	387192,60	1339949,63	Метод спутниковых геодезических измерений (определений)	0,10	—
438	387194,10	1339949,20	Метод спутниковых геодезических измерений (определений)	0,10	—
439	387173,48	1339912,53	Метод спутниковых геодезических измерений (определений)	0,10	—
440	387173,36	1339911,80	Метод спутниковых геодезических измерений (определений)	0,10	—
441	387144,58	1339861,17	Метод спутниковых геодезических измерений (определений)	0,10	—
442	387121,44	1339819,85	Метод спутниковых геодезических измерений (определений)	0,10	—
443	387069,54	1339715,04	Метод спутниковых геодезических измерений (определений)	0,10	—
444	387047,97	1339672,38	Метод спутниковых геодезических измерений (определений)	0,10	—
445	387028,03	1339682,19	Метод спутниковых геодезических измерений (определений)	0,10	—
446	387016,28	1339688,08	Метод спутниковых геодезических измерений (определений)	0,10	—
447	386998,75	1339696,73	Метод спутниковых геодезических измерений (определений)	0,10	—
448	386988,73	1339701,61	Метод спутниковых геодезических измерений (определений)	0,10	—
449	386979,03	1339706,34	Метод спутниковых геодезических измерений (определений)	0,10	—
450	386987,71	1339723,68	Метод спутниковых геодезических измерений (определений)	0,10	—
451	386991,29	1339721,88	Метод спутниковых геодезических измерений (определений)	0,10	—
452	386984,41	1339708,16	Метод спутниковых геодезических измерений (определений)	0,10	—
453	386990,49	1339705,21	Метод спутниковых геодезических измерений (определений)	0,10	—
454	387000,51	1339700,33	Метод спутниковых геодезических измерений (определений)	0,10	—
455	387018,06	1339691,66	Метод спутниковых геодезических измерений (определений)	0,10	—
456	387029,81	1339685,77	Метод спутниковых геодезических измерений (определений)	0,10	—
457	387046,19	1339677,72	Метод спутниковых геодезических измерений (определений)	0,10	—
458	387065,96	1339716,82	Метод спутниковых геодезических измерений (определений)	0,10	—
459	387117,90	1339821,71	Метод спутниковых геодезических измерений (определений)	0,10	—
460	387141,10	1339863,13	Метод спутниковых геодезических измерений (определений)	0,10	—
461	387167,98	1339910,44	Метод спутниковых геодезических измерений (определений)	0,10	—
462	387167,73	1339910,60	Метод спутниковых геодезических измерений (определений)	0,10	—



**ОПИСАНИЕ МЕСТОПОЛОЖЕНИЯ ГРАНИЦ**

**Публичный сервитут для использования земель и земельных участков в целях эксплуатации  
линейного объекта системы газоснабжения местного значения «Газопровод низкого давления  
в с. Марьяновка Большеберезниковского района»**  
(наименование объекта, местоположение границ которого описано)

**Сведения о местоположении границ объекта**

1	2	3	4	5	6
463	387169,03	1339912,83	Метод спутниковых геодезических измерений (определений)	0,10	—
464	387157,02	1339920,14	Метод спутниковых геодезических измерений (определений)	0,10	—
465	387106,29	1339950,63	Метод спутниковых геодезических измерений (определений)	0,10	—
466	387091,19	1339932,95	Метод спутниковых геодезических измерений (определений)	0,10	—
467	387058,29	1339894,84	Метод спутниковых геодезических измерений (определений)	0,10	—
468	386989,43	1339814,59	Метод спутниковых геодезических измерений (определений)	0,10	—
469	386986,39	1339817,19	Метод спутниковых геодезических измерений (определений)	0,10	—
470	387055,25	1339897,44	Метод спутниковых геодезических измерений (определений)	0,10	—
471	387088,15	1339935,55	Метод спутниковых геодезических измерений (определений)	0,10	—
472	387102,82	1339952,73	Метод спутниковых геодезических измерений (определений)	0,10	—
473	387083,43	1339964,52	Метод спутниковых геодезических измерений (определений)	0,10	—
474	387064,89	1339980,67	Метод спутниковых геодезических измерений (определений)	0,10	—
475	387042,21	1339956,32	Метод спутниковых геодезических измерений (определений)	0,10	—
476	387010,39	1339921,54	Метод спутниковых геодезических измерений (определений)	0,10	—
477	386994,05	1339903,45	Метод спутниковых геодезических измерений (определений)	0,10	—
478	386991,09	1339906,13	Метод спутниковых геодезических измерений (определений)	0,10	—
479	387007,43	1339924,24	Метод спутниковых геодезических измерений (определений)	0,10	—
480	387039,27	1339959,04	Метод спутниковых геодезических измерений (определений)	0,10	—
481	387061,86	1339983,27	Метод спутниковых геодезических измерений (определений)	0,10	—
482	387002,87	1340033,81	Метод спутниковых геодезических измерений (определений)	0,10	—
483	386950,95	1339989,05	Метод спутниковых геодезических измерений (определений)	0,10	—
484	386899,13	1339944,45	Метод спутниковых геодезических измерений (определений)	0,10	—
485	386869,94	1339919,46	Метод спутниковых геодезических измерений (определений)	0,10	—
486	386832,30	1339887,32	Метод спутниковых геодезических измерений (определений)	0,10	—
487	386834,98	1339859,24	Метод спутниковых геодезических измерений (определений)	0,10	—
488	386851,00	1339809,49	Метод спутниковых геодезических измерений (определений)	0,10	—
489	386818,74	1339786,44	Метод спутниковых геодезических измерений (определений)	0,10	—
490	386816,42	1339789,70	Метод спутниковых геодезических измерений (определений)	0,10	—
491	386846,30	1339811,05	Метод спутниковых геодезических измерений (определений)	0,10	—
492	386831,04	1339858,42	Метод спутниковых геодезических измерений (определений)	0,10	—
493	386828,12	1339889,02	Метод спутниковых геодезических измерений (определений)	0,10	—
494	386867,34	1339922,50	Метод спутниковых геодезических измерений (определений)	0,10	—
495	386896,53	1339947,49	Метод спутниковых геодезических измерений (определений)	0,10	—
496	386948,33	1339992,09	Метод спутниковых геодезических измерений (определений)	0,10	—
497	387002,91	1340039,13	Метод спутниковых геодезических измерений (определений)	0,10	—
498	387004,10	1340038,07	Метод спутниковых геодезических измерений (определений)	0,10	—
499	387009,04	1340042,24	Метод спутниковых геодезических измерений (определений)	0,10	—
500	386984,15	1340076,34	Метод спутниковых геодезических измерений (определений)	0,10	—
501	386934,20	1340036,16	Метод спутниковых геодезических измерений (определений)	0,10	—
502	386868,01	1339982,85	Метод спутниковых геодезических измерений (определений)	0,10	—
503	386808,37	1339935,24	Метод спутниковых геодезических измерений (определений)	0,10	—
504	386805,87	1339938,36	Метод спутниковых геодезических измерений (определений)	0,10	—
505	386865,51	1339985,97	Метод спутниковых геодезических измерений (определений)	0,10	—
506	386931,70	1340039,28	Метод спутниковых геодезических измерений (определений)	0,10	—
507	386981,77	1340079,57	Метод спутниковых геодезических измерений (определений)	0,10	—
508	386959,87	1340109,44	Метод спутниковых геодезических измерений (определений)	0,10	—
509	386965,99	1340114,43	Метод спутниковых геодезических измерений (определений)	0,10	—
510	386948,07	1340133,91	Метод спутниковых геодезических измерений (определений)	0,10	—
511	386897,45	1340094,74	Метод спутниковых геодезических измерений (определений)	0,10	—
512	386866,07	1340070,67	Метод спутниковых геодезических измерений (определений)	0,10	—
513	386863,63	1340073,85	Метод спутниковых геодезических измерений (определений)	0,10	—
514	386895,01	1340097,90	Метод спутниковых геодезических измерений (определений)	0,10	—
515	386945,36	1340136,86	Метод спутниковых геодезических измерений (определений)	0,10	—
516	386929,07	1340154,82	Метод спутниковых геодезических измерений (определений)	0,10	—
517	386925,57	1340159,21	Метод спутниковых геодезических измерений (определений)	0,10	—
518	386843,72	1340095,68	Метод спутниковых геодезических измерений (определений)	0,10	—
519	386764,07	1340032,71	Метод спутниковых геодезических измерений (определений)	0,10	—
520	386740,17	1340014,24	Метод спутниковых геодезических измерений (определений)	0,10	—
521	386720,32	1339999,17	Метод спутниковых геодезических измерений (определений)	0,10	—



**ОПИСАНИЕ МЕСТОПОЛОЖЕНИЯ ГРАНИЦ**

**Публичный сервитут для использования земель и земельных участков в целях эксплуатации  
линейного объекта системы газоснабжения местного значения «Газопровод низкого давления  
в с. Марьяновка Большеберезниковского района»**  
(наименование объекта, местоположение границ которого описано)

**Сведения о местоположении границ объекта**

1	2	3	4	5	6
522	386673,75	1339963,99	Метод спутниковых геодезических измерений (определений)	0,10	—
523	386640,75	1339939,17	Метод спутниковых геодезических измерений (определений)	0,10	—
524	386638,35	1339942,37	Метод спутниковых геодезических измерений (определений)	0,10	—
525	386671,35	1339967,19	Метод спутниковых геодезических измерений (определений)	0,10	—
526	386717,90	1340002,35	Метод спутниковых геодезических измерений (определений)	0,10	—
527	386737,73	1340017,42	Метод спутниковых геодезических измерений (определений)	0,10	—
528	386761,61	1340035,87	Метод спутниковых геодезических измерений (определений)	0,10	—
529	386841,26	1340098,82	Метод спутниковых геодезических измерений (определений)	0,10	—
530	386933,19	1340170,06	Метод спутниковых геодезических измерений (определений)	0,10	—
531	386954,74	1340186,76	Метод спутниковых геодезических измерений (определений)	0,10	—
532	386957,20	1340183,60	Метод спутниковых геодезических измерений (определений)	0,10	—
533	386935,65	1340166,90	Метод спутниковых геодезических измерений (определений)	0,10	—
534	386928,80	1340161,58	Метод спутниковых геодезических измерений (определений)	0,10	—
535	386932,11	1340157,42	Метод спутниковых геодезических измерений (определений)	0,10	—
536	386948,82	1340139,00	Метод спутниковых геодезических измерений (определений)	0,10	—
537	386974,72	1340160,46	Метод спутниковых геодезических измерений (определений)	0,10	—
538	386977,28	1340157,38	Метод спутниковых геодезических измерений (определений)	0,10	—
539	386951,53	1340136,04	Метод спутниковых геодезических измерений (определений)	0,10	—
540	386971,81	1340114,01	Метод спутниковых геодезических измерений (определений)	0,10	—
541	386965,35	1340108,74	Метод спутниковых геодезических измерений (определений)	0,10	—
542	386983,67	1340083,75	Метод спутниковых геодезических измерений (определений)	0,10	—
543	387006,44	1340102,58	Метод спутниковых геодезических измерений (определений)	0,10	—
544	387049,14	1340138,02	Метод спутниковых геодезических измерений (определений)	0,10	—
545	387051,70	1340134,94	Метод спутниковых геодезических измерений (определений)	0,10	—
546	387008,99	1340099,50	Метод спутниковых геодезических измерений (определений)	0,10	—
547	386986,03	1340080,52	Метод спутниковых геодезических измерений (определений)	0,10	—
548	387012,09	1340044,85	Метод спутниковых геодезических измерений (определений)	0,10	—
549	387027,42	1340058,09	Метод спутниковых геодезических измерений (определений)	0,10	—
550	387066,84	1340091,66	Метод спутниковых геодезических измерений (определений)	0,10	—
551	387069,44	1340088,62	Метод спутниковых геодезических измерений (определений)	0,10	—
552	387030,02	1340055,05	Метод спутниковых геодезических измерений (определений)	0,10	—
553	387013,05	1340040,39	Метод спутниковых геодезических измерений (определений)	0,10	—
554	387007,16	1340035,41	Метод спутниковых геодезических измерений (определений)	0,10	—
555	387066,05	1339984,95	Метод спутниковых геодезических измерений (определений)	0,10	—
556	387085,79	1339967,76	Метод спутниковых геодезических измерений (определений)	0,10	—
557	387106,89	1339954,92	Метод спутниковых геодезических измерений (определений)	0,10	—
558	387159,08	1339923,56	Метод спутниковых геодезических измерений (определений)	0,10	—
559	387171,01	1339916,31	Метод спутниковых геодезических измерений (определений)	0,10	—
560	387188,12	1339946,74	Метод спутниковых геодезических измерений (определений)	0,10	—
561	387187,72	1339946,85	Метод спутниковых геодезических измерений (определений)	0,10	—
562	387199,85	1339992,23	Метод спутниковых геодезических измерений (определений)	0,10	—
563	387235,71	1340121,42	Метод спутниковых геодезических измерений (определений)	0,10	—
564	387245,83	1340127,86	Метод спутниковых геодезических измерений (определений)	0,10	—
565	387265,74	1340119,63	Метод спутниковых геодезических измерений (определений)	0,10	—
566	387273,73	1340117,43	Метод спутниковых геодезических измерений (определений)	0,10	—
567	387276,64	1340116,92	Метод спутниковых геодезических измерений (определений)	0,10	—
568	387279,75	1340151,23	Метод спутниковых геодезических измерений (определений)	0,10	—
569	387273,77	1340174,73	Метод спутниковых геодезических измерений (определений)	0,10	—
570	387277,11	1340176,00	Метод спутниковых геодезических измерений (определений)	0,10	—
571	387234,94	1340222,45	Метод спутниковых геодезических измерений (определений)	0,10	—
572	387218,43	1340208,55	Метод спутниковых геодезических измерений (определений)	0,10	—
573	387205,55	1340224,12	Метод спутниковых геодезических измерений (определений)	0,10	—
574	387197,26	1340234,70	Метод спутниковых геодезических измерений (определений)	0,10	—
575	387185,78	1340248,56	Метод спутниковых геодезических измерений (определений)	0,10	—
576	387184,79	1340247,78	Метод спутниковых геодезических измерений (определений)	0,10	—
577	387165,56	1340268,58	Метод спутниковых геодезических измерений (определений)	0,10	—
578	387161,05	1340273,56	Метод спутниковых геодезических измерений (определений)	0,10	—
579	387141,36	1340294,99	Метод спутниковых геодезических измерений (определений)	0,10	—
580	387135,84	1340301,49	Метод спутниковых геодезических измерений (определений)	0,10	—



**ОПИСАНИЕ МЕСТОПОЛОЖЕНИЯ ГРАНИЦ**

**Публичный сервитут для использования земель и земельных участков в целях эксплуатации  
линейного объекта системы газоснабжения местного значения «Газопровод низкого давления  
в с. Марьяновка Большеберезниковского района»**  
(наименование объекта, местоположение границ которого описано)

**Сведения о местоположении границ объекта**

1	2	3	4	5	6
581	387108,52	1340331,88	Метод спутниковых геодезических измерений (определений)	0,10	—
582	387086,97	1340355,51	Метод спутниковых геодезических измерений (определений)	0,10	—
583	387089,93	1340358,21	Метод спутниковых геодезических измерений (определений)	0,10	—
584	387111,48	1340334,56	Метод спутниковых геодезических измерений (определений)	0,10	—
585	387137,37	1340305,78	Метод спутниковых геодезических измерений (определений)	0,10	—
586	387164,92	1340335,62	Метод спутниковых геодезических измерений (определений)	0,10	—
587	387139,65	1340360,79	Метод спутниковых геодезических измерений (определений)	0,10	—
588	387099,47	1340403,36	Метод спутниковых геодезических измерений (определений)	0,10	—
589	387082,42	1340420,82	Метод спутниковых геодезических измерений (определений)	0,10	—
590	387049,56	1340454,24	Метод спутниковых геодезических измерений (определений)	0,10	—
591	387024,67	1340480,16	Метод спутниковых геодезических измерений (определений)	0,10	—
592	386987,29	1340517,56	Метод спутниковых геодезических измерений (определений)	0,10	—
593	386944,89	1340561,15	Метод спутниковых геодезических измерений (определений)	0,10	—
594	386917,25	1340589,69	Метод спутниковых геодезических измерений (определений)	0,10	—
595	386920,13	1340592,47	Метод спутниковых геодезических измерений (определений)	0,10	—
596	386947,77	1340563,93	Метод спутниковых геодезических измерений (определений)	0,10	—
597	386990,13	1340520,36	Метод спутниковых геодезических измерений (определений)	0,10	—
598	387027,53	1340482,96	Метод спутниковых геодезических измерений (определений)	0,10	—
599	387052,42	1340457,02	Метод спутниковых геодезических измерений (определений)	0,10	—
600	387085,28	1340423,62	Метод спутниковых геодезических измерений (определений)	0,10	—
601	387102,35	1340406,14	Метод спутниковых геодезических измерений (определений)	0,10	—
602	387142,51	1340363,59	Метод спутниковых геодезических измерений (определений)	0,10	—
603	387167,63	1340338,57	Метод спутниковых геодезических измерений (определений)	0,10	—
604	387180,05	1340352,13	Метод спутниковых геодезических измерений (определений)	0,10	—
605	387179,19	1340352,71	Метод спутниковых геодезических измерений (определений)	0,10	—
606	387198,52	1340378,70	Метод спутниковых геодезических измерений (определений)	0,10	—
607	387174,15	1340398,69	Метод спутниковых геодезических измерений (определений)	0,10	—
608	387191,09	1340414,88	Метод спутниковых геодезических измерений (определений)	0,10	—
609	387193,85	1340411,98	Метод спутниковых геодезических измерений (определений)	0,10	—
610	387180,17	1340398,91	Метод спутниковых геодезических измерений (определений)	0,10	—
611	387200,91	1340381,92	Метод спутниковых геодезических измерений (определений)	0,10	—
612	387201,73	1340383,03	Метод спутниковых геодезических измерений (определений)	0,10	—
613	387233,90	1340358,11	Метод спутниковых геодезических измерений (определений)	0,10	—
614	387247,39	1340375,51	Метод спутниковых геодезических измерений (определений)	0,10	—
615	387246,32	1340376,24	Метод спутниковых геодезических измерений (определений)	0,10	—
616	387270,45	1340402,47	Метод спутниковых геодезических измерений (определений)	0,10	—
617	387272,36	1340405,28	Метод спутниковых геодезических измерений (определений)	0,10	—
618	387259,36	1340416,74	Метод спутниковых геодезических измерений (определений)	0,10	—
619	387215,40	1340453,45	Метод спутниковых геодезических измерений (определений)	0,10	—
620	387195,75	1340479,71	Метод спутниковых геодезических измерений (определений)	0,10	—
621	387161,25	1340504,19	Метод спутниковых геодезических измерений (определений)	0,10	—
622	387147,96	1340512,73	Метод спутниковых геодезических измерений (определений)	0,10	—
623	387127,63	1340526,68	Метод спутниковых геодезических измерений (определений)	0,10	—
624	387119,18	1340533,30	Метод спутниковых геодезических измерений (определений)	0,10	—
625	387119,41	1340533,61	Метод спутниковых геодезических измерений (определений)	0,10	—
626	387090,99	1340554,76	Метод спутниковых геодезических измерений (определений)	0,10	—
627	387085,29	1340558,75	Метод спутниковых геодезических измерений (определений)	0,10	—
628	387055,62	1340530,28	Метод спутниковых геодезических измерений (определений)	0,10	—
629	387012,13	1340578,67	Метод спутниковых геодезических измерений (определений)	0,10	—
630	386994,82	1340598,69	Метод спутниковых геодезических измерений (определений)	0,10	—
631	386973,16	1340623,09	Метод спутниковых геодезических измерений (определений)	0,10	—
632	386952,10	1340647,76	Метод спутниковых геодезических измерений (определений)	0,10	—
633	386955,14	1340650,36	Метод спутниковых геодезических измерений (определений)	0,10	—
634	386976,18	1340625,71	Метод спутниковых геодезических измерений (определений)	0,10	—
635	386997,82	1340601,33	Метод спутниковых геодезических измерений (определений)	0,10	—
636	387015,13	1340581,31	Метод спутниковых геодезических измерений (определений)	0,10	—
637	387055,84	1340536,02	Метод спутниковых геодезических измерений (определений)	0,10	—
638	387082,02	1340561,16	Метод спутниковых геодезических измерений (определений)	0,10	—
639	387053,97	1340582,49	Метод спутниковых геодезических измерений (определений)	0,10	—



**ОПИСАНИЕ МЕСТОПОЛОЖЕНИЯ ГРАНИЦ**

**Публичный сервитут для использования земель и земельных участков в целях эксплуатации  
линейного объекта системы газоснабжения местного значения «Газопровод низкого давления  
в с. Марьяновка Большеберезниковского района»**  
(наименование объекта, местоположение границ которого описано)

**Сведения о местоположении границ объекта**

1	2	3	4	5	6
640	387050,39	1340593,36	Метод спутниковых геодезических измерений (определений)	0,10	—
641	387025,46	1340659,55	Метод спутниковых геодезических измерений (определений)	0,10	—
642	387005,31	1340713,30	Метод спутниковых геодезических измерений (определений)	0,10	—
643	386993,31	1340749,18	Метод спутниковых геодезических измерений (определений)	0,10	—
644	386986,39	1340767,54	Метод спутниковых геодезических измерений (определений)	0,10	—
645	386971,53	1340805,41	Метод спутниковых геодезических измерений (определений)	0,10	—
646	386961,32	1340831,15	Метод спутниковых геодезических измерений (определений)	0,10	—
647	386954,46	1340846,45	Метод спутниковых геодезических измерений (определений)	0,10	—
1	386958,10	1340848,09	Метод спутниковых геодезических измерений (определений)	0,10	—
ПС1(2)					
648	386822,23	1340041,71	Метод спутниковых геодезических измерений (определений)	0,10	—
649	386824,71	1340038,57	Метод спутниковых геодезических измерений (определений)	0,10	—
650	386786,80	1340008,51	Метод спутниковых геодезических измерений (определений)	0,10	—
651	386761,83	1339989,28	Метод спутниковых геодезических измерений (определений)	0,10	—
652	386759,39	1339992,44	Метод спутниковых геодезических измерений (определений)	0,10	—
653	386784,34	1340011,67	Метод спутниковых геодезических измерений (определений)	0,10	—
648	386822,23	1340041,71	Метод спутниковых геодезических измерений (определений)	0,10	—

**3. Сведения о характерных точках части (частей) границы объекта**

Обозначение характерных точек части границы	Координаты, м		Метод определения координат характерной точки	Средняя квадратическая погрешность положения характерной точки (M <sub>п</sub> ), м	Описание обозначения точки на местности (при наличии)
	X	Y			
1	2	3	4	5	6
Часть №—	—	—	—	—	—

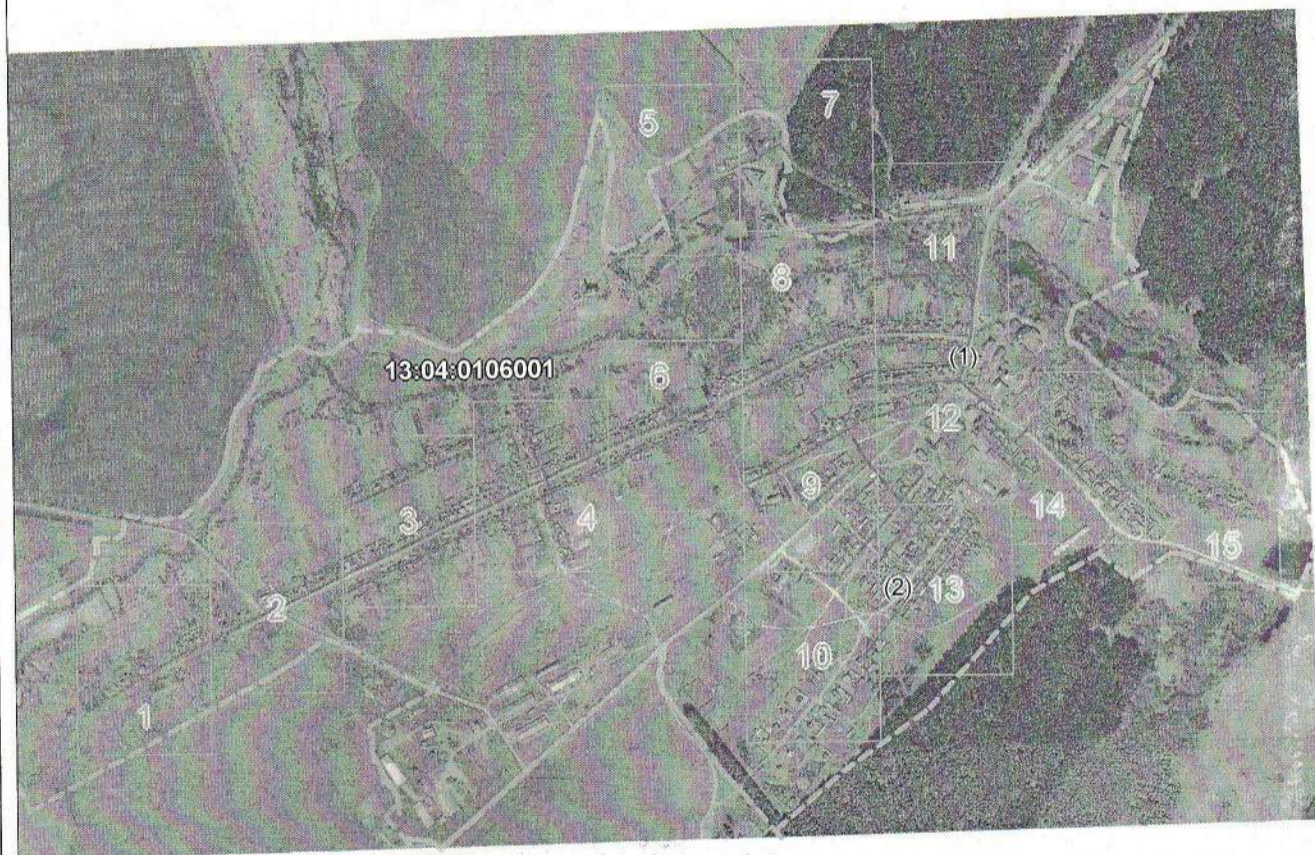






Схема расположения границ публичного сервитута

Основной лист



Масштаб 1: 17550

Используемые условные знаки и обозначения:



— область выносного листа,

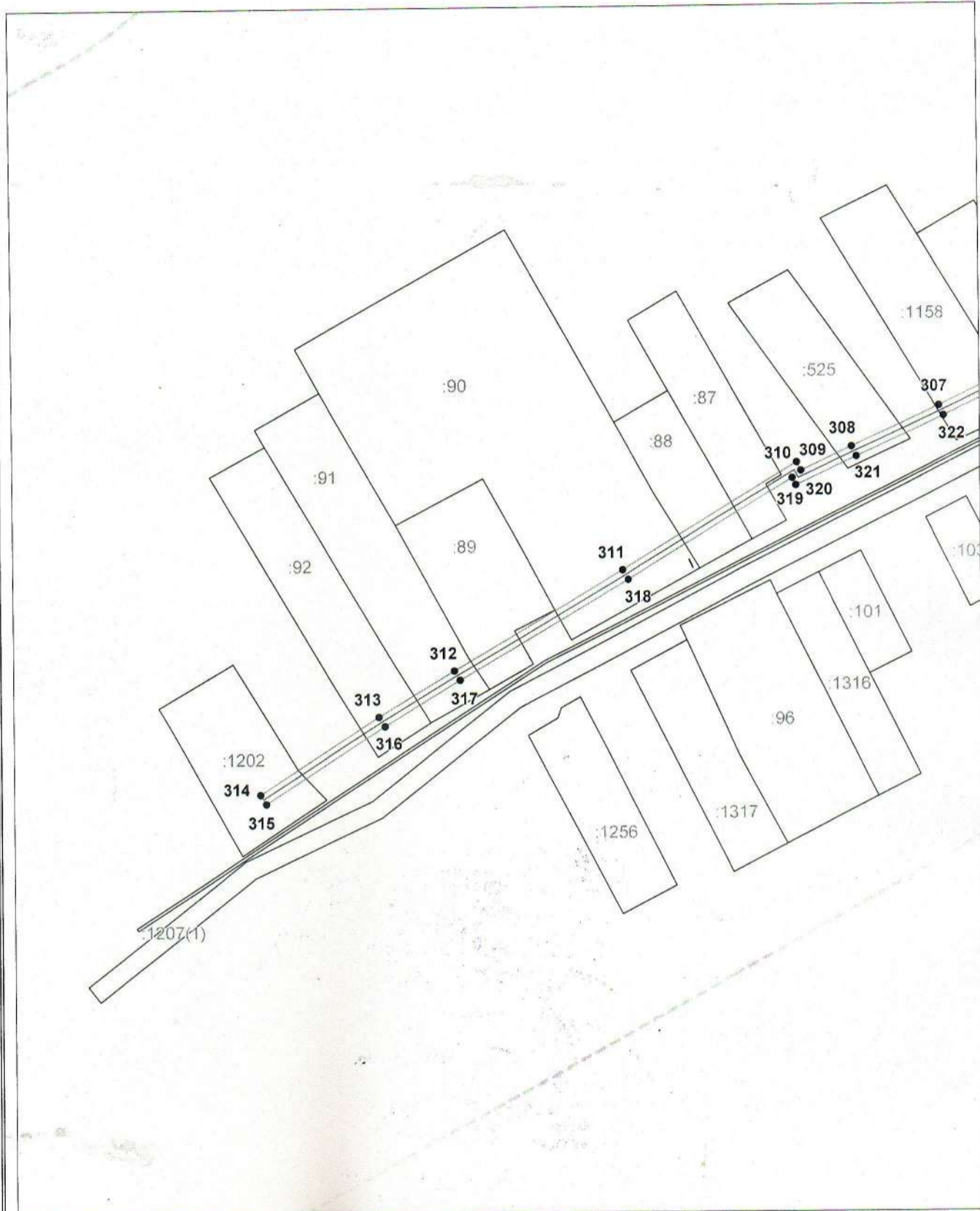
23

— номер выносного листа.



Схема расположения границ публичного сервитута

Выносной лист №1



Масштаб 1:2000

Используемые условные знаки и обозначения приведены на отдельной странице в конце раздела.

Подпись *Петрова М. Г.*

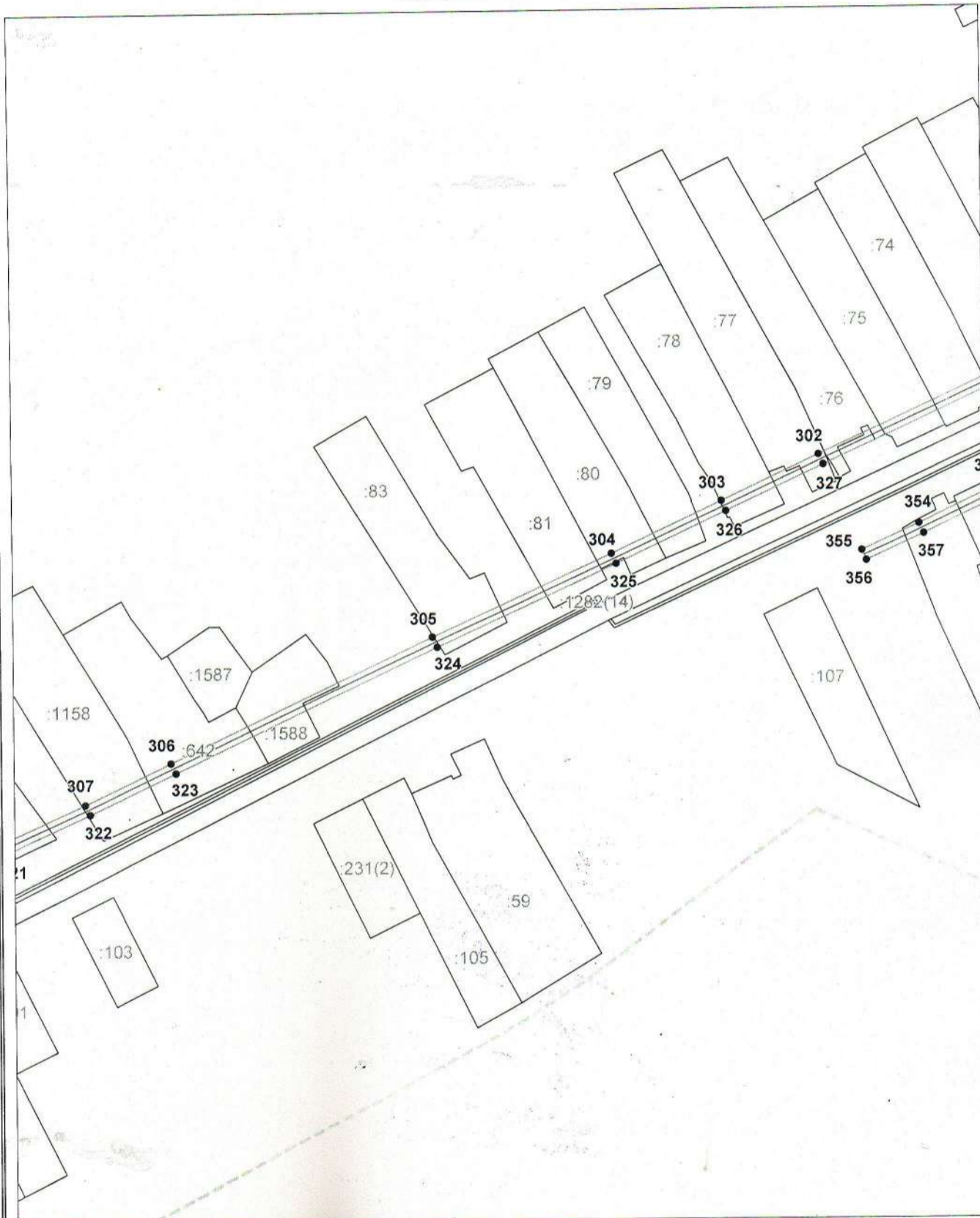
Место для оттиска печати (при наличии) лица, составившего описание местоположения границ объекта





**Схема расположения границ публичного сервитута**

Выносной лист №2



Масштаб 1:2000

Используемые условные знаки и обозначения приведены на отдельной странице в конце раздела.

Подпись *Петрова М. Г.*

Место для оттиска и печати (при наличии) лица, составившего описание местоположения границ объекта





Схема расположения границ публичного сервитута

Выносной лист №3



Масштаб 1:2000

Используемые условные знаки и обозначения приведены на отдельной странице в конце раздела.

Подпись \_\_\_\_\_ Петрова М. Г.

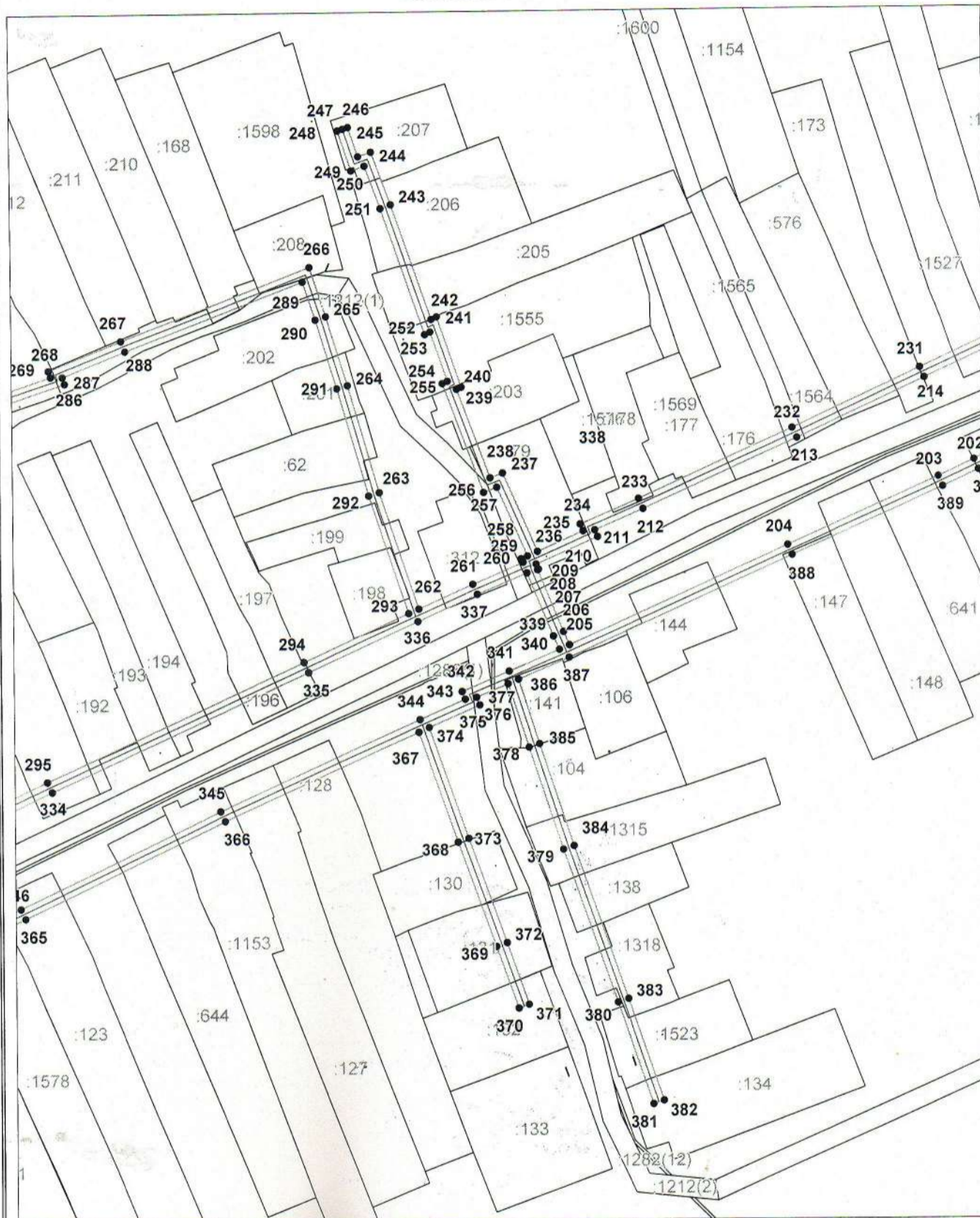
Место для оттиска и подписи (при наличии) лица, составившего описание местоположения границ объекта





Схема расположения границ публичного сервитута

Выносной лист №4



Масштаб 1:2000

Используемые условные знаки и обозначения приведены на отдельной странице в конце раздела.

Подпись *М. Г. Петрова*

Место для оттиска (печати) лица, составившего описание местоположения границ объекта





**Схема расположения границ публичного сервитута**

Выносной лист №5



Масштаб 1:2000

Используемые условные знаки и обозначения приведены на отдельной странице в конце раздела.

Подпись Петрова М. Г.

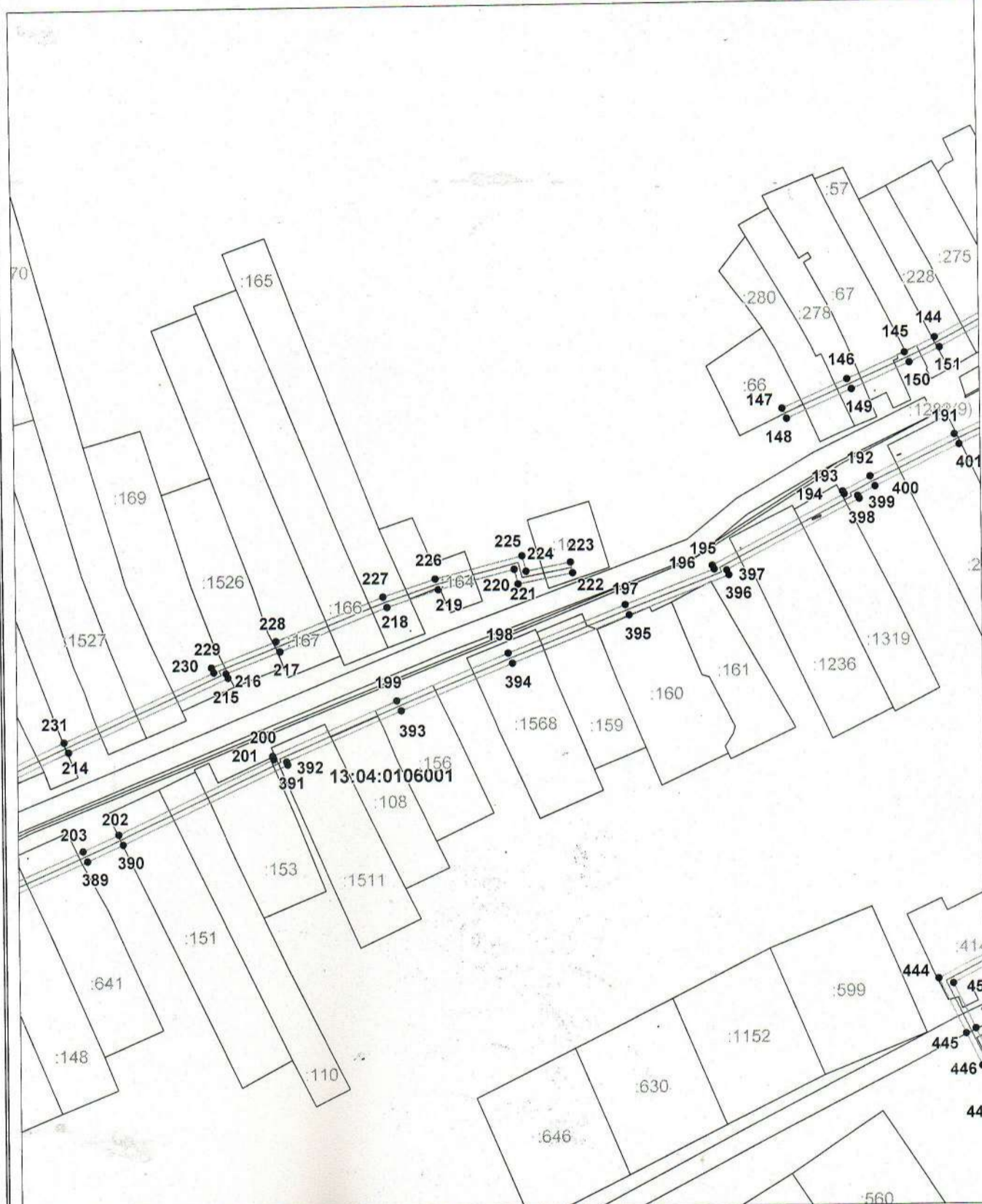
Место для оттиска печати (при наличии) лица, составившего описание местоположения границ объекта





Схема расположения границ публичного сервитута

Выносной лист №6



Масштаб 1:2000

Используемые условные знаки и обозначения приведены на отдельной странице в конце раздела.

Подпись Петрова М. Г.

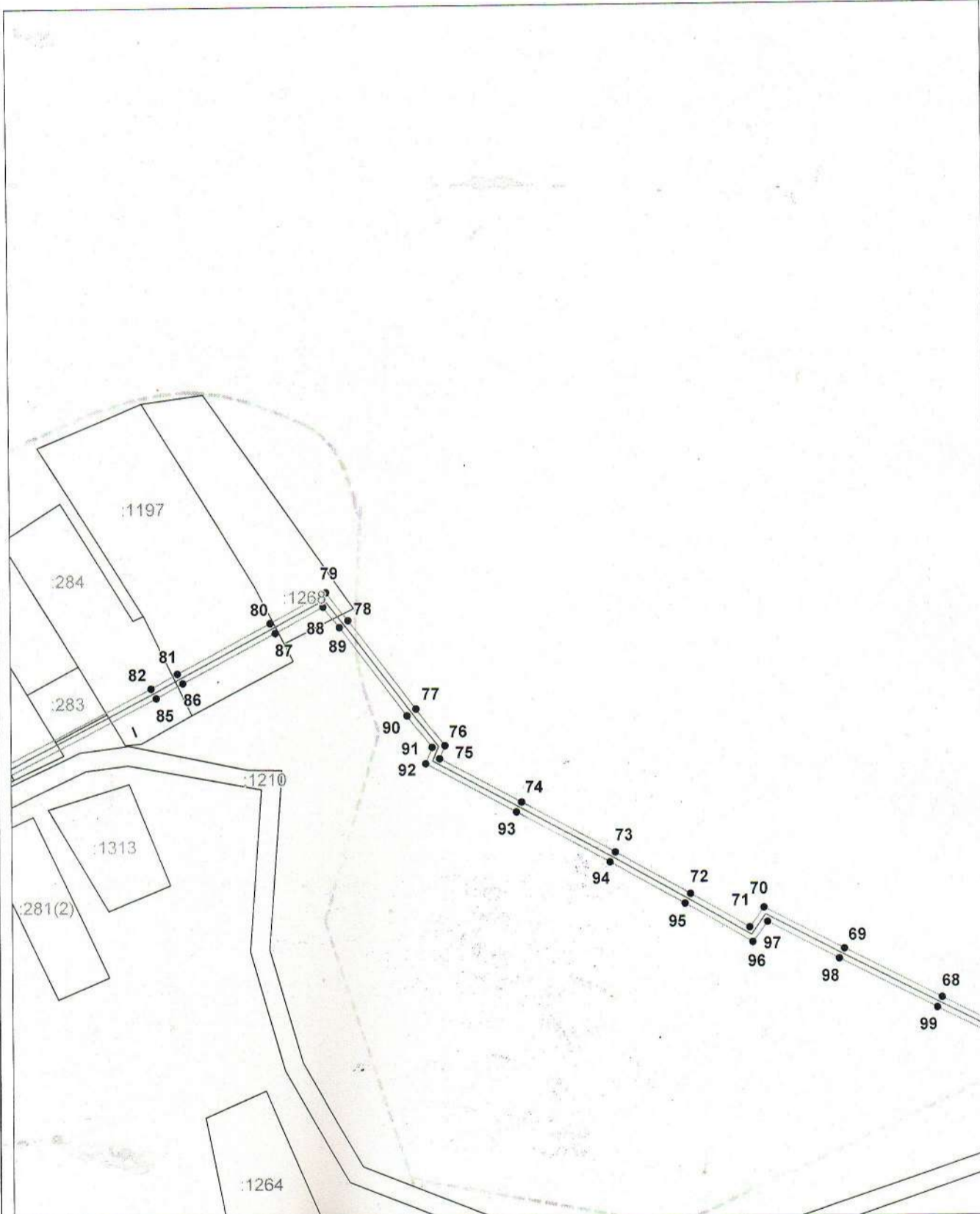
Место для оттиска кода (при наличии) лица, составившего описание местоположения границ объекта





Схема расположения границ публичного сервитута

Выносной лист №7



Масштаб 1:2000

Используемые условные знаки и обозначения приведены на отдельной странице в конце раздела.

Подпись *Петрова М. Г.*

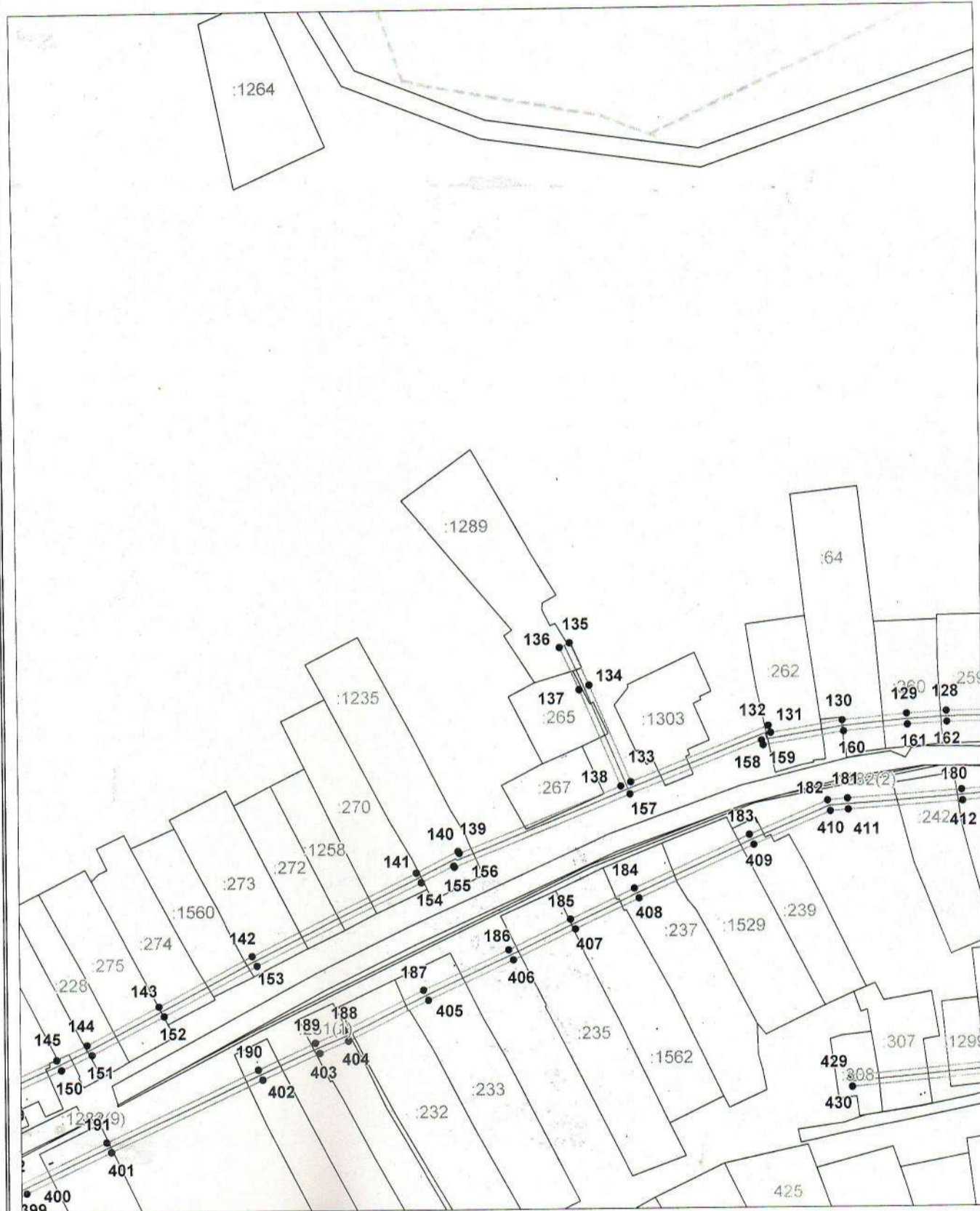
Место для оттиска и скрепки (при наличии) лица, составившего описание местоположения границ объекта





Схема расположения границ публичного сервитута

Выносной лист №8



Масштаб 1:2000

Используемые условные знаки и обозначения приведены на отдельной странице в конце раздела.

Подпись *Петрова М. Г.*

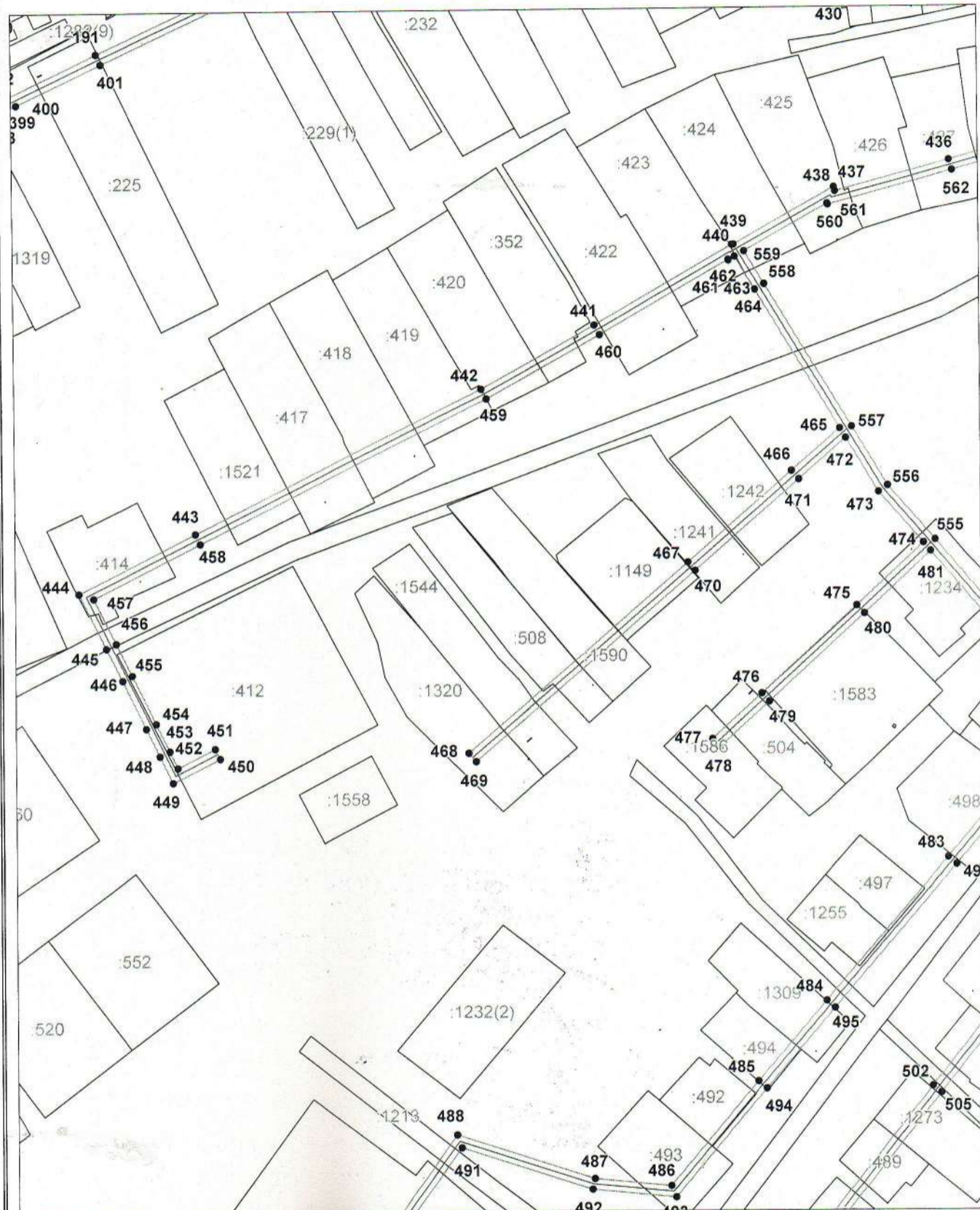
Место для оттиска инициалов (при наличии) лица, составившего описание местоположения границ объекта





Схема расположения границ публичного сервитута

Выносной лист №9



Масштаб 1:2000

Используемые условные знаки и обозначения приведены на отдельной странице в конце раздела.

Подпись \_\_\_\_\_ Петрова М. Г.

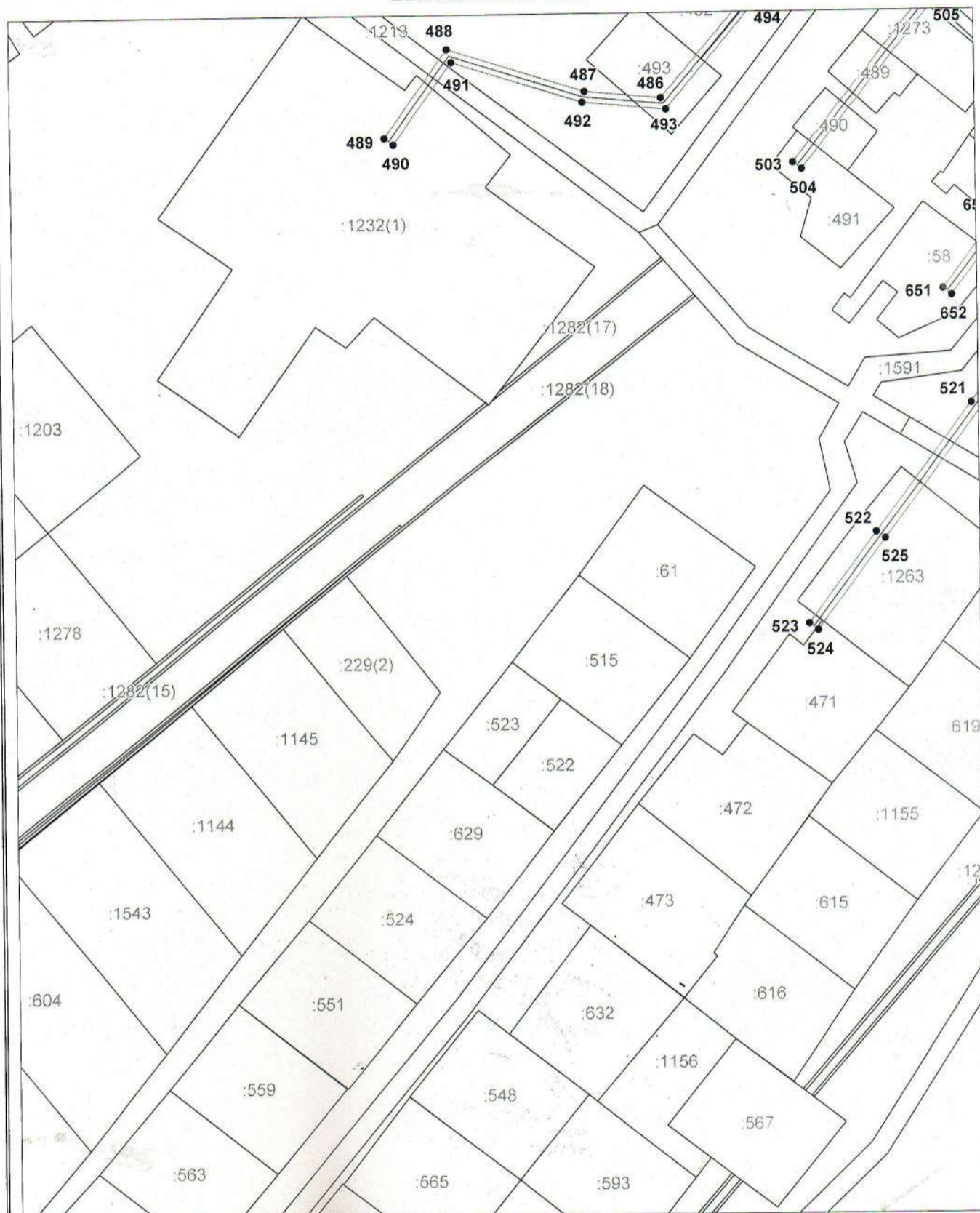
Место для оттиска визита (при наличии) лица, составившего описание местоположения границ объекта





**Схема расположения границ публичного сервитута**

Выносной лист №10



Масштаб 1:2000

Используемые условные знаки и обозначения приведены на отдельной странице в конце раздела.

Подпись *Петрова М. Г.*

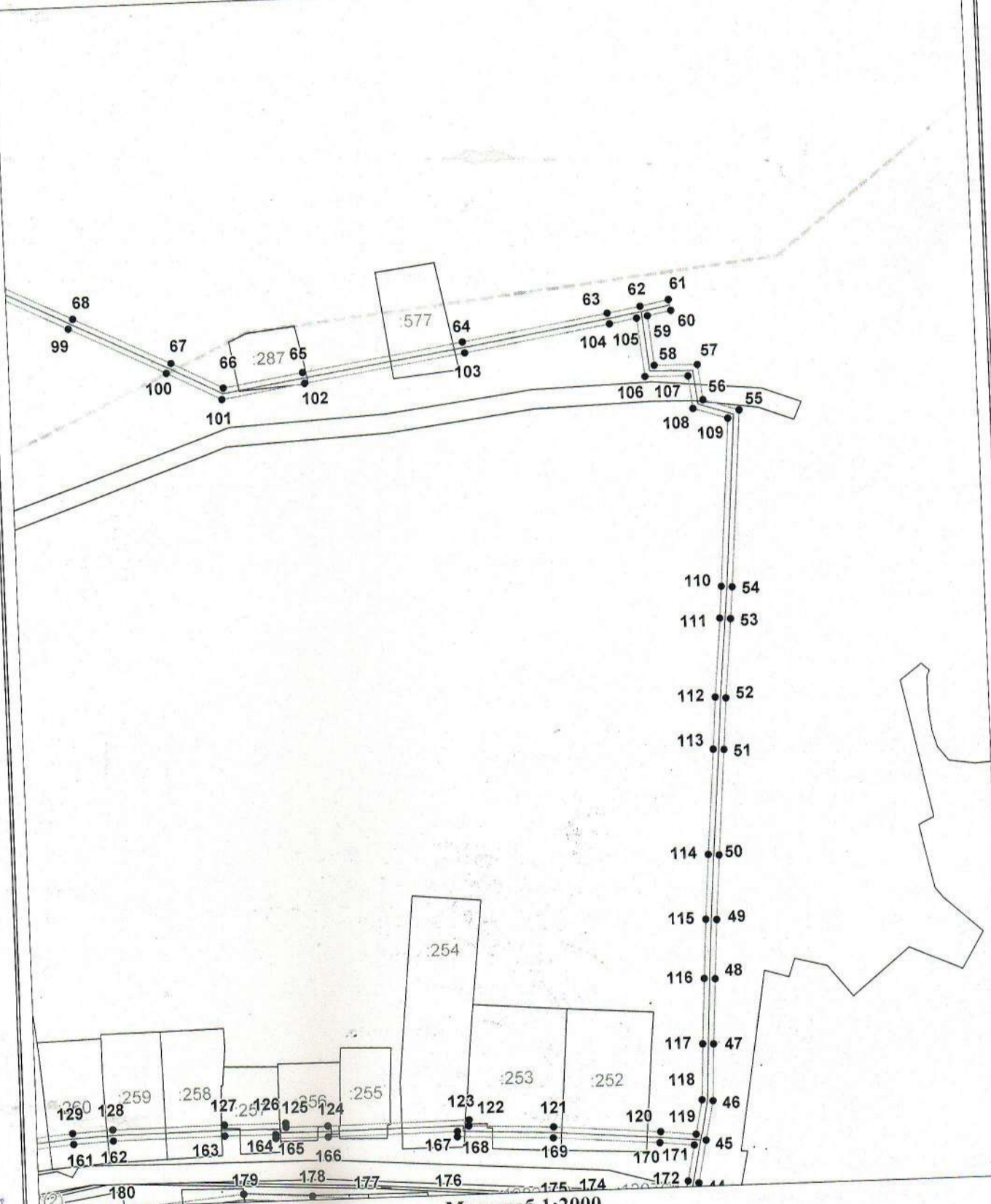
Место для оттиска печати (при наличии) лица, составившего описание местоположения границ объекта





# Схема расположения границ публичного сервитута

Выносной лист №11



Масштаб 1:2000

Используемые условные знаки и обозначения приведены на отдельной странице в конце раздела.

Подпись \_\_\_\_\_ Петрова М. Г.

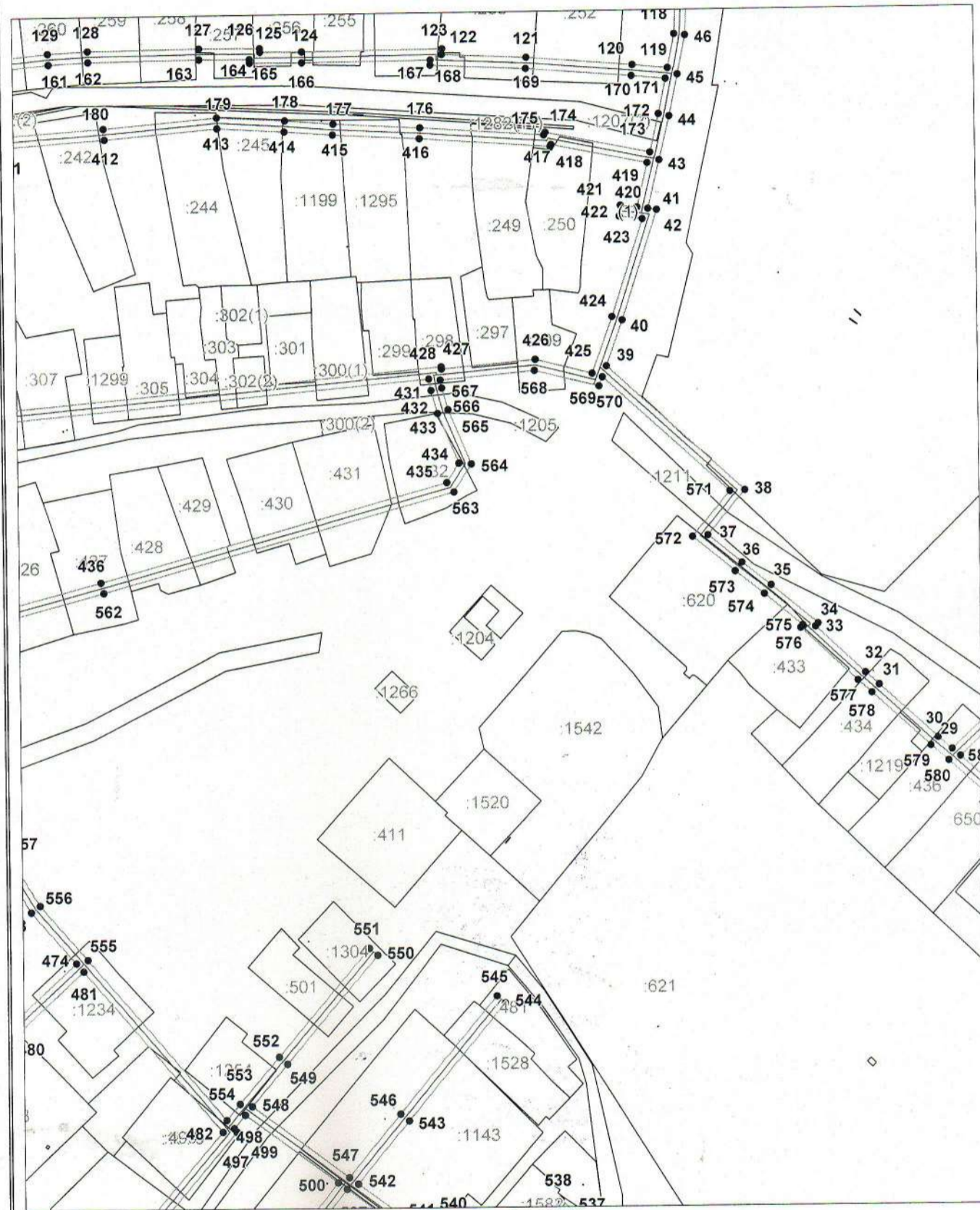
Место для оттиска печати (при наличии) лица, составившего описание местоположения границ объекта





# Схема расположения границ публичного сервитута

Выносной лист №12



Масштаб 1:2000

Используемые условные знаки и обозначения приведены на отдельной странице в конце раздела.

Подпись *Петрова М. Г.*

Место для оттиска индивидуального (при наличии) лица, составившего описание местоположения границ объекта









Схема расположения границ публичного сервитута

Выносной лист №14



Масштаб 1:2000

Используемые условные знаки и обозначения приведены на отдельной странице в конце раздела.

Подпись *Петрова М. Г.*

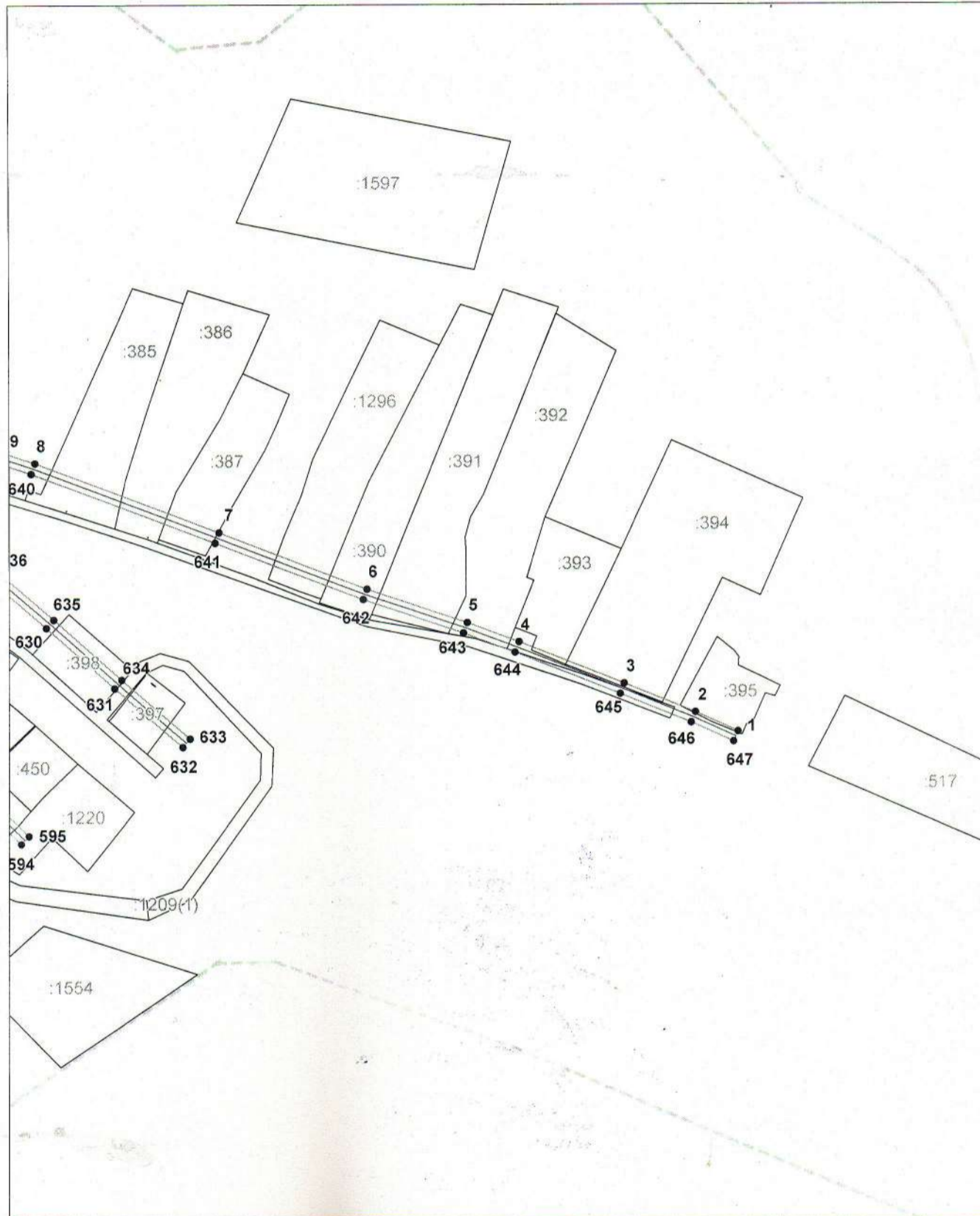
Место для оттиска печати (при наличии) лица, составившего описание местоположения границ объекта





**Схема расположения границ публичного сервитута**

Выносной лист №15



Масштаб 1:2000

Используемые условные знаки и обозначения приведены на отдельной странице в конце раздела.

Подпись *Петрова М. Г.*






Место для оттиска печати (при наличии) лица, составившего описание местоположения границ объекта





### Схема расположения границ публичного сервитута

#### Используемые условные знаки и обозначения:

-  – граница публичного сервитута,
-  – газопровод,
-  – границы земельных участков,
-  – границы кадастровых кварталов,
-  – характерная точка публичного сервитута.